

13/10/94
מוקדמת מס' 4
מס' 898

משרד המגורים נתון תל-אביב
ת.ד. 1047
תאריך: 31/7/94
שם: שמואל קורן

מרחב תכנון מקומי רמת-גן

תשריט מצורף לתוכנית מתאר מפורשת רג' 1047 /
שני לתוכנית מתאר מס' רג' 340 על תיקוניה

מחוז: תל אביב
נפה: תל אביב יפו
עיר: רמת גן
גוש: 6158
חלקה: 898

שטח התוכנית: 582 מ"ר

בעלי הקרקע: שוסטק בע"מ

יוזם התוכנית: העדה המקומית בהסכמת בעלי הקרקע
עורך התוכנית: אדד. שלוסברג שמואל

שלושברג שמואל
אדריכל
רח' עיר המצודה 44 רמת
גן 61599

מקרא

- שטח לניבון גובה קיים
- שטח לניבון גובה מוצע
- שטח צמוד לתחנת קיים
- שטח צמוד לתחנת מוצע
- שטח לניבון גובה
- דרך מוצעת
- דרך מבוססת
- אזור תעשייה
- אזור מסחרי
- אזור מסחרי א
- מגדש מסחרי
- שטח לחקמה מודש
- שטח לחקמה
- דחוב משועב
- חניה
- גבול תוכנית
- גבול חלקה ישן
- גבול חלקה חדש
- גבול התוכנית
- אזור מגורים א
- אזור מגורים א-1
- אזור מגורים א מיוחד
- אזור מגורים ב
- אזור מגורים ב-1
- אזור מגורים ב-2
- אזור מגורים ב מיוחד
- אזור מגורים ג
- אזור מגורים מיוחד
- מגדש מיוחד
- חניית תענית
- מבנה להריוסה
- גבול חלקה ישן
- גבול חלקה חדש

1047
340/13
21.2.93
114
512
41.6.94
31.7.94 12

רמת-גן

גוש 6158
חלקה 898

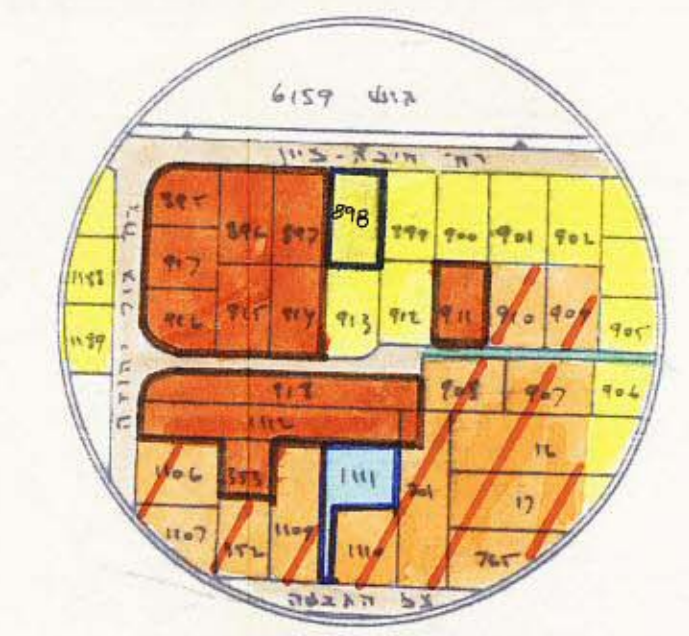
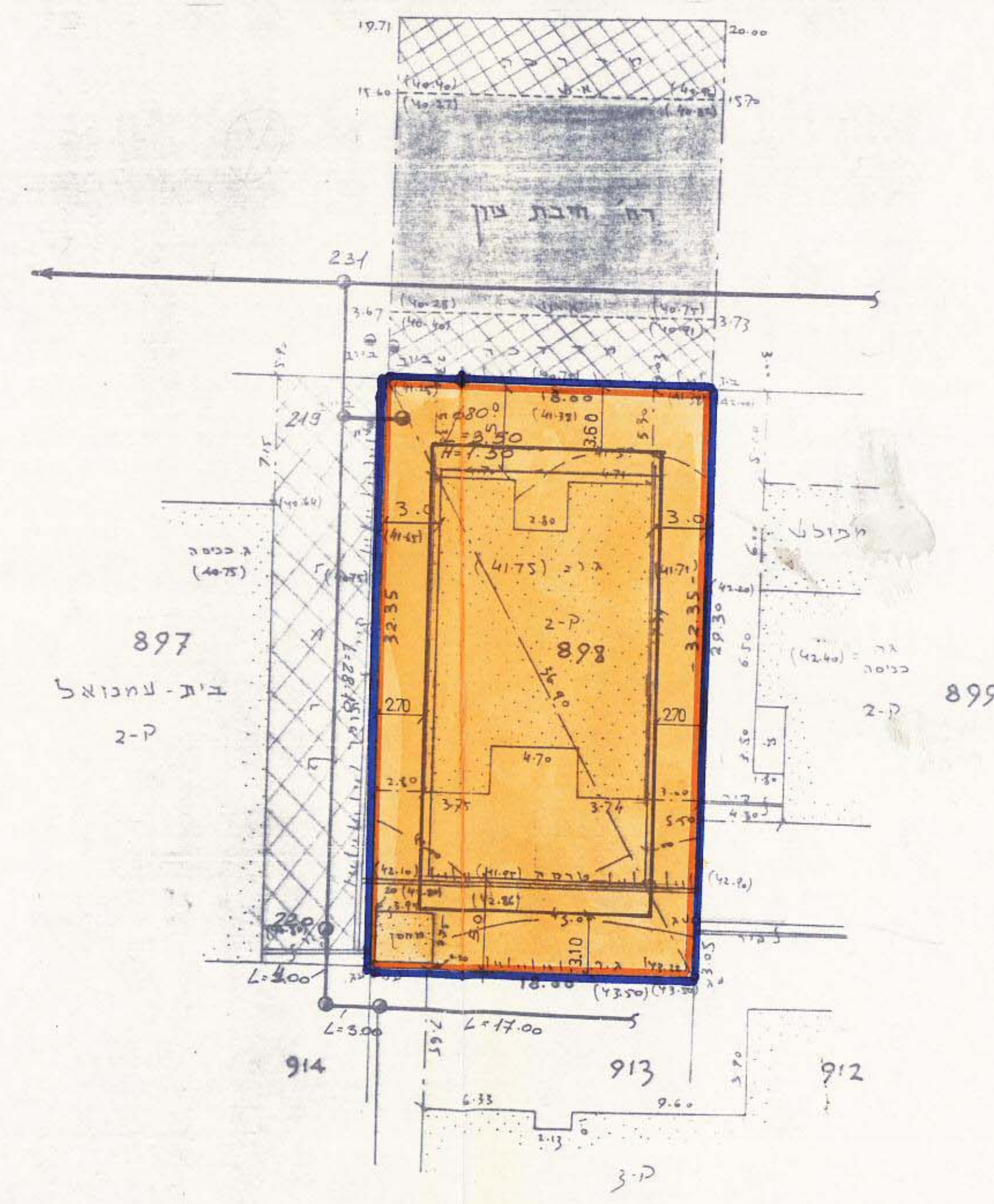
מפה טופוגרפית
ק.מ. 1:250

מצב חדש

השטח = 0.582 מ"ר

מצב קיים לפי רג' 340

ותושים הסביבה ק.מ. 1:250



זכויות בניה

מצב - חדש (כמוש מיוחד)				מצב - קיים			
שטח שטח	מס	שטח	יעוד	שטח	מס	יעוד	מס
שרות	קמרי	קמרי	רצפות קומות	קומות	קומות	קומות	קומות
959.48	1002.82	4 על הגב	895.80	3 על	120%	1	582
54.36	1002.82	ק.מ. גג	895.80	ק.מ. גג	678.04	3	898
900.18	1002.82	ק.מ. גג	895.80	ק.מ. גג	678.04	3	898

מס' חלקה	שטח חלקה	מס	שטחים חטניים (במ"ר)				שטח מוגדש	מס	יעוד
			קמרי	קמרי	קמרי	קמרי			
898	582	1002.82	405.7	235.93	235.93	235.93	235.93	א	
899	582	1002.82	405.7	235.93	235.93	235.93	235.93	ב	
912	582	1002.82	405.7	235.93	235.93	235.93	235.93	ג	
913	582	1002.82	405.7	235.93	235.93	235.93	235.93	ד	
914	582	1002.82	405.7	235.93	235.93	235.93	235.93	ה	
סה"כ	2952	4011.28	1623.8	1002.82	1002.82	1002.82	1002.82		