

תכנית מתאר ~~לפני~~ רג/588 א

שינוי לתכנית המתאר רג/340 ולתכנית רג/588

18/1/88
11.11.88

תכנית מוקדמת מס' 9

משרד המבנה והעיר
11.11.88

מחוז: תל-אביב

נפה: תל-אביב-יפו

עיר: רמת-גן

גוש: 6157

חלקה: 14 (חלק) מגרש 69

שטח התכנית: 904 מ"ר

בעלי הקרקע: שונים

יוזם התכנית: הועדה המקומית

עורך התכנית: מחלקת מהנדס העיר

מקרא

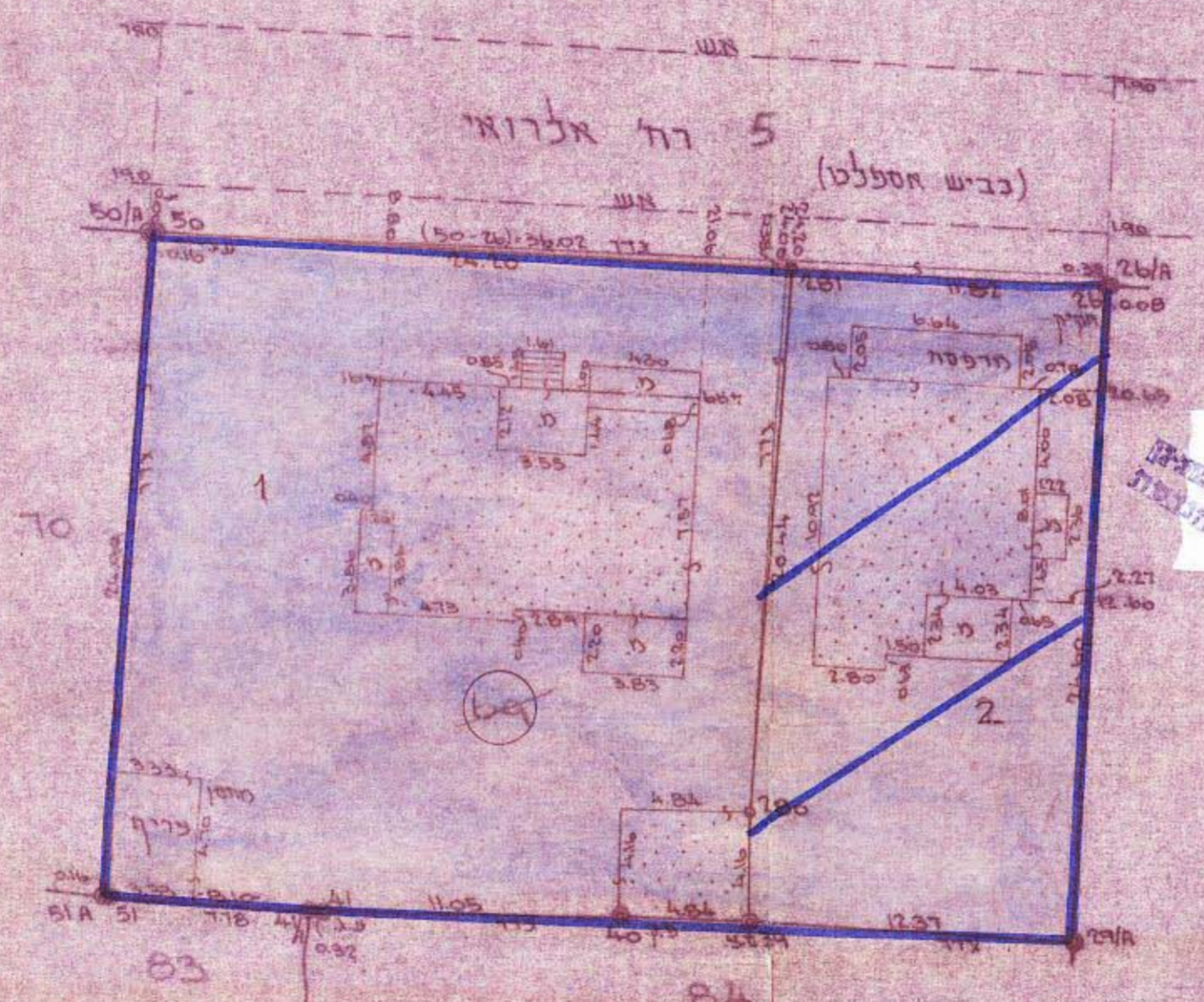
- | | | | |
|--|-----------------------|--|---------------------|
| | שטח לבניני ציבור קיים | | גבול התכנית |
| | שטח לבניני ציבור מוצע | | אזור מגורים א |
| | שטח ציבורי פתוח קיים | | אזור מגורים א 1 |
| | שטח ציבורי פתוח מוצע | | אזור מגורים א מיוחד |
| | שטח פרטי פתוח | | אזור מגורים ב |
| | דרך קיימת | | אזור מגורים ב 1 |
| | דרך מוצעת | | אזור מגורים ב 2 |
| | דרך מבוססת | | אזור מגורים ב מיוחד |
| | אזור תעשייה | | אזור מגורים ג |
| | אזור מסחרי | | אזור מגורים מיוחד |
| | אזור מסחרי א | | מגרש מיוחד |
| | מגרש מסחרי | | חזית תנויות |
| | שטח לחלוקה מחדש | | מבנה להריסה |

משרד המבנה והעיר
11.11.88
12/1/88

משרד המבנה והעיר
11.11.88
12/1/88

מחוז: תל-אביב
נפה: תל-אביב-יפו
מקום רמות גן
גוש: 6157
חלקה: 69

מצב קודם
1:250 ק.מ

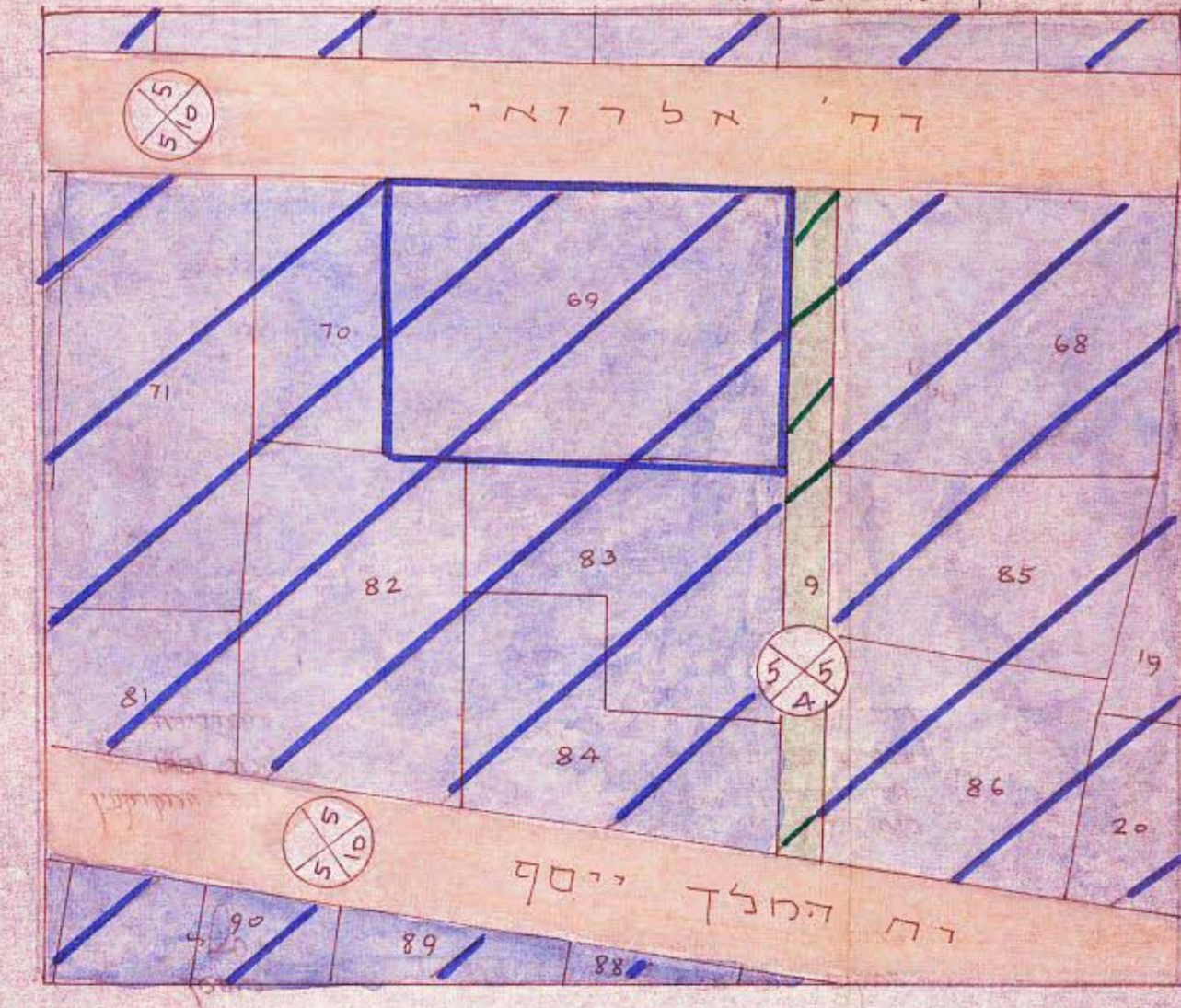


חלוקה

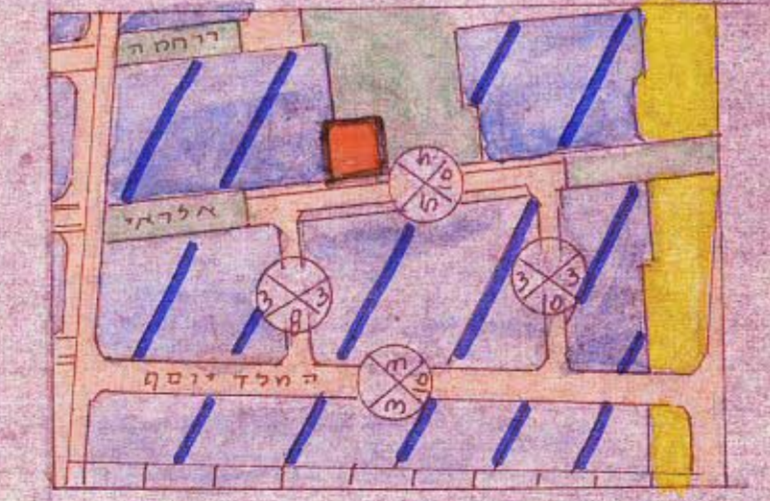
מספר החלוקה	אדריכל	תאריך
0.603	1 *	
0.301	2 *	
0.904	69	

* זכויות התכנית מספרם הם: 1 (זמני)
הם על פי תוכנית רג/588 רג/1-1
החלוקה על המגרש לרבות כל התנאים המפורטים
במבטאות החלוקה.

מצב לפני תכנית רג/588
1:1250 ק.מ



מצב קיים לפני תכנית מתאר רג/340
1:2500 ק.מ



קנה מידה 1:250

הערות:
1. והוכחו מנוסחת על התכנית לנכס זה מס' 104-105
שאושרו על-ידי מועצת מחלקת המבנה והעיר
לפי מס' 104 ו-105 וכן ועדת
2. והוכחו שישנם מתארים הם גבולות מסוימים
ב-104 גבול שיינו מתארים הם גבולות זרים