

החלטה

מרחב תכנון מקומי רמת-גן.  
 תשריט מפורט לתכנית מס' ר"ג/815  
 שנוי לתכנית המתאר לרמת-גן ד"ג/340

מחל: גל-אביב  
 נסה: גל-אביב-יפו  
 עיר: רמת-גן  
 גוש: 6207  
 חלקות: 295, 296  
 שטח התכנית: 1745 מ"ר  
 בעלי הקרקע: חברת "קורנף" ע"י בני קולר  
 יוזם התכנית: הועדה המקומית לרמת-גן  
 עורך התכנית: " " " " " "

קודם לכן נבדקו  
 תוכנית זו ונמצאה  
 תקינה לפי  
 חוק התכנון והבניה  
 ת"ת 5715-1955

מקרא

- גבול התכנית
- דרך קיימת
- דרך חדשה
- אזור תעשייה
- מגרש מיוחד

הועדה המקומית לתכנון ובנין רמת-גן  
 התכנית הוגשה לועדה המועצה  
 להקמה בישיבה מס' 107  
 שהתקיימה ביום 26.11.79  
 בהכרעה מס' 335 ויום 28.11.79  
 יושב ראש הועדה  
 סגור הועדה

משרד הפנים  
 חוק התכנון והבניה תשכ"ה-1965  
 מהדור הלי-אביב  
 מרחב תכנון מקומי רמת-גן  
 תכנית מס' ר"ג/815  
 הועדה המחוזית לביטחון תכנון  
 מס' 81-7-81  
 לתכנית זו נעלה  
 ת"ת 5715-1955

תאריך: 20.11.79

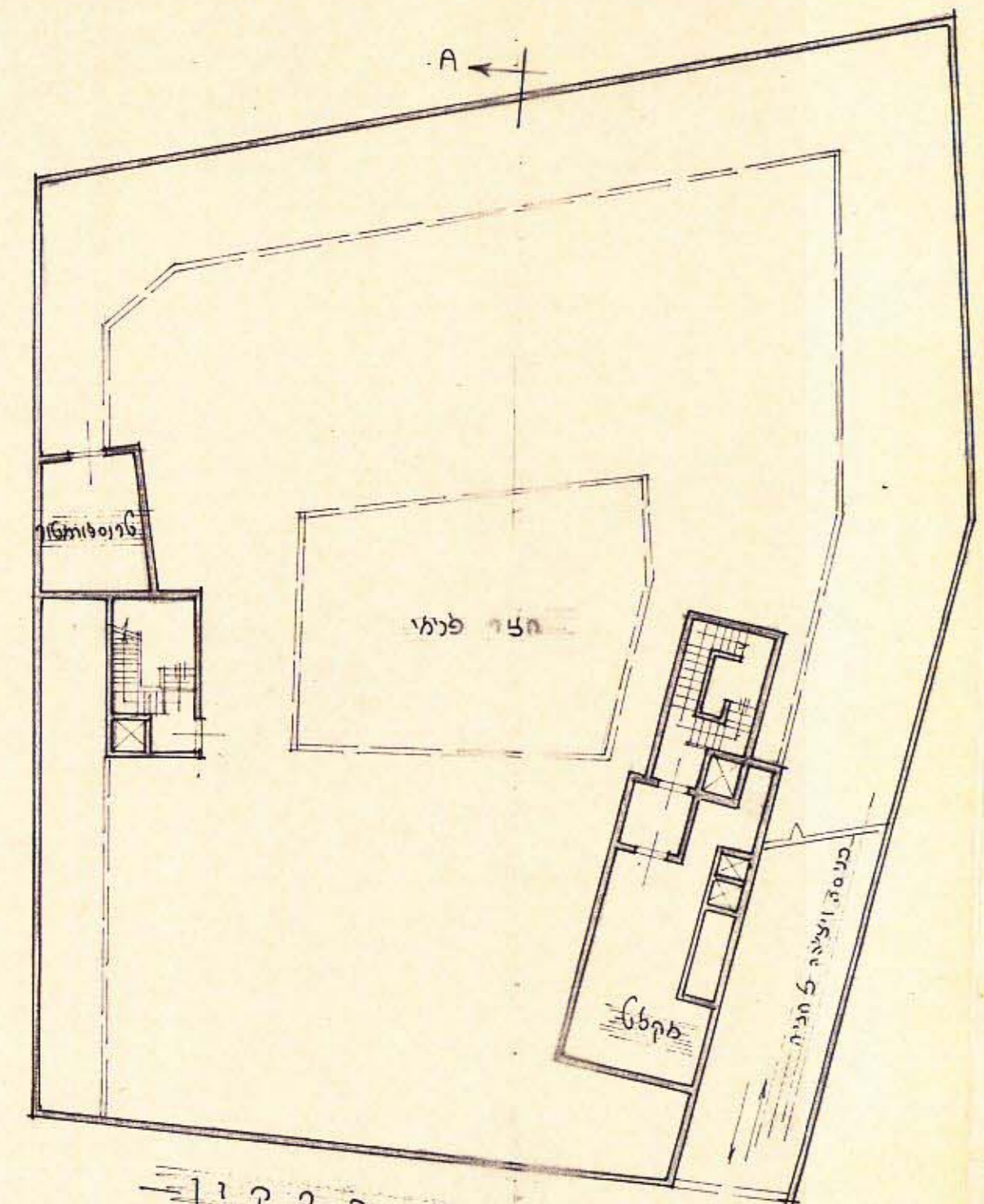
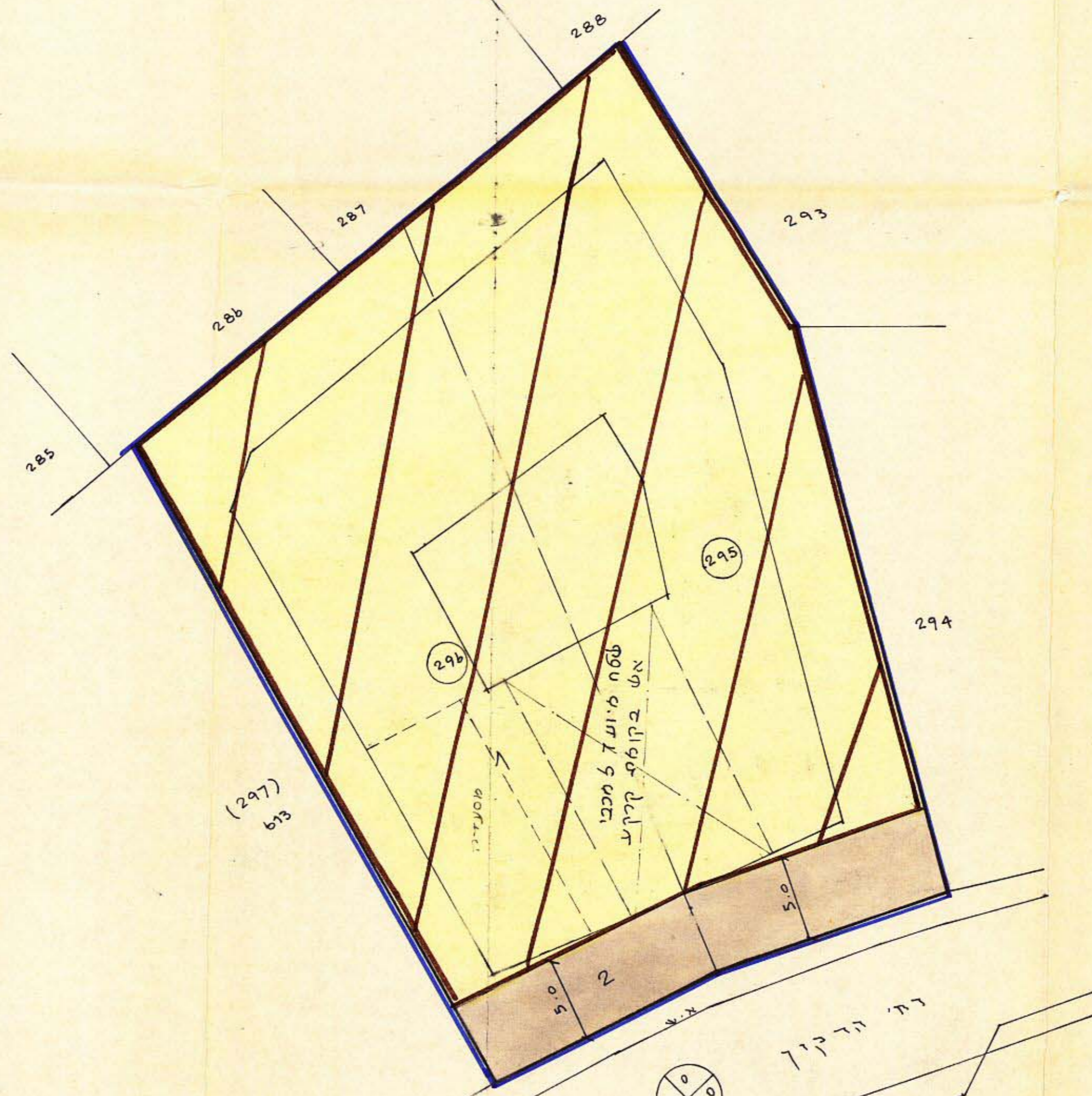
טבלת השטחים

מלבד קיים				מלבד חדש			
גוש	חלקה	שטח במ"ר	ייעוד	מגוש	ייעוד	שטח במ"ר	אחוזים %
6207	296	825	תעשייה	1	תמ"מ	1592	91.2
6207	295	920	"	2	ד"ג	163	8.8
סה"כ	-	1745	-	-	-	1745	100%

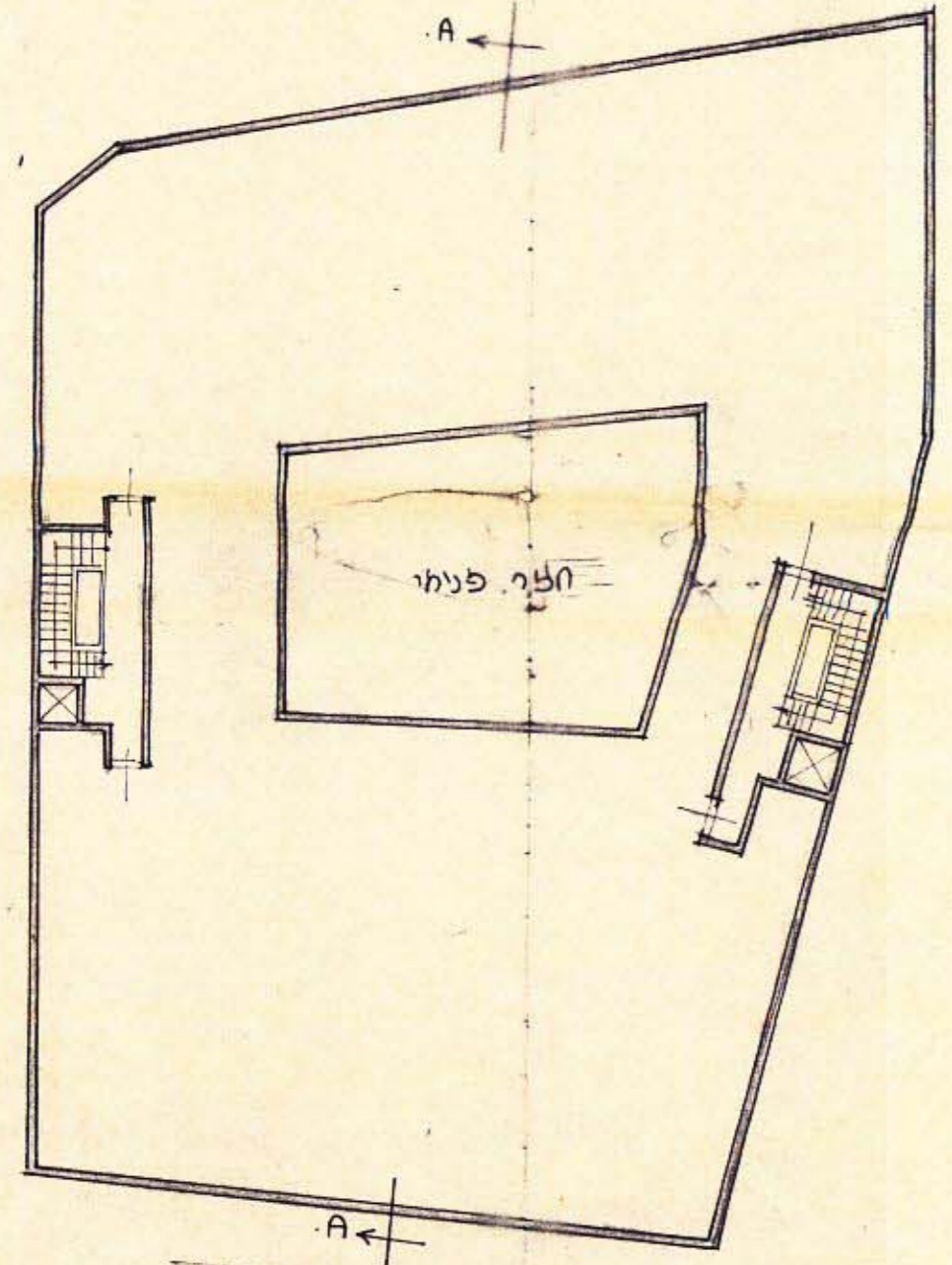
צרכי בנייה מבוקשת

קומה	שטח בנייה	אחוזי בנייה
קרקע	764.81	43.8%
ג'	887.84	51.0%
ב'	887.84	51.0%
ג'	887.84	51.0%
ד'	863.84	49.5%
סה"כ	4353.97	249.5%

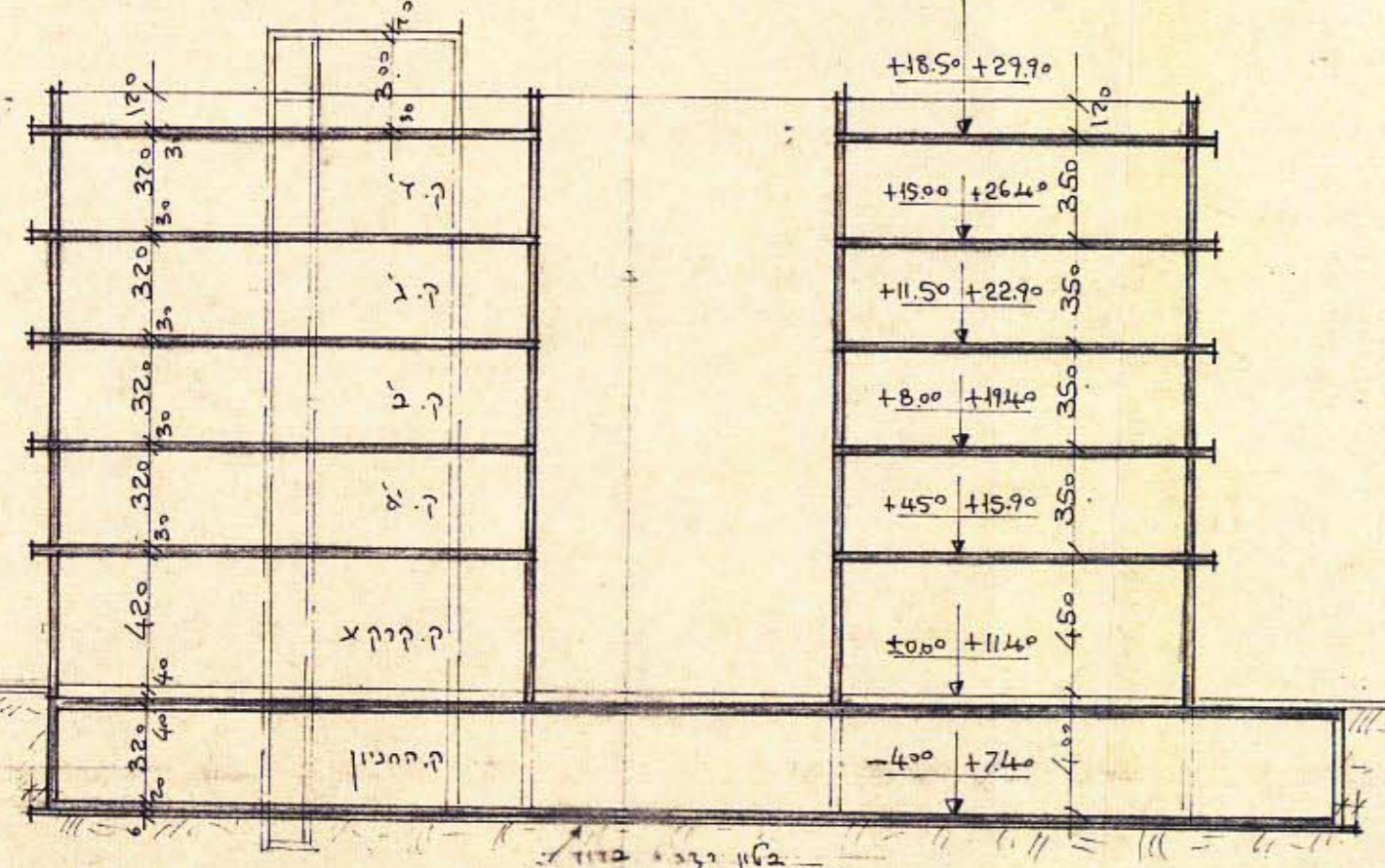
מלבד חדש ק"מ. 1:250



תכנית קומה תחתית ק"מ. 1:250



תכנית קומה עליונה ק"מ. 1:250



A-A ק"מ. 1:250

גרשים הסביבה ומלבד קיים  
 למי תכנית המתאר ר"ג/340  
 ק"מ. 1:2500

