

תכנית שיכון ציבורי

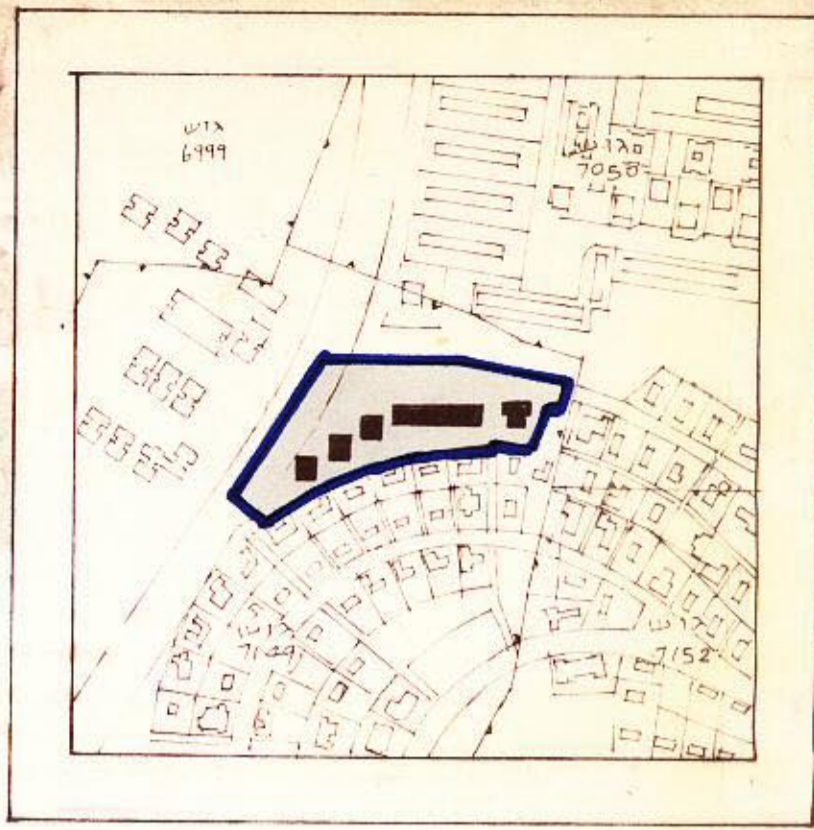
3/5/84/9594-6

# בת-ים - שכון עמידר

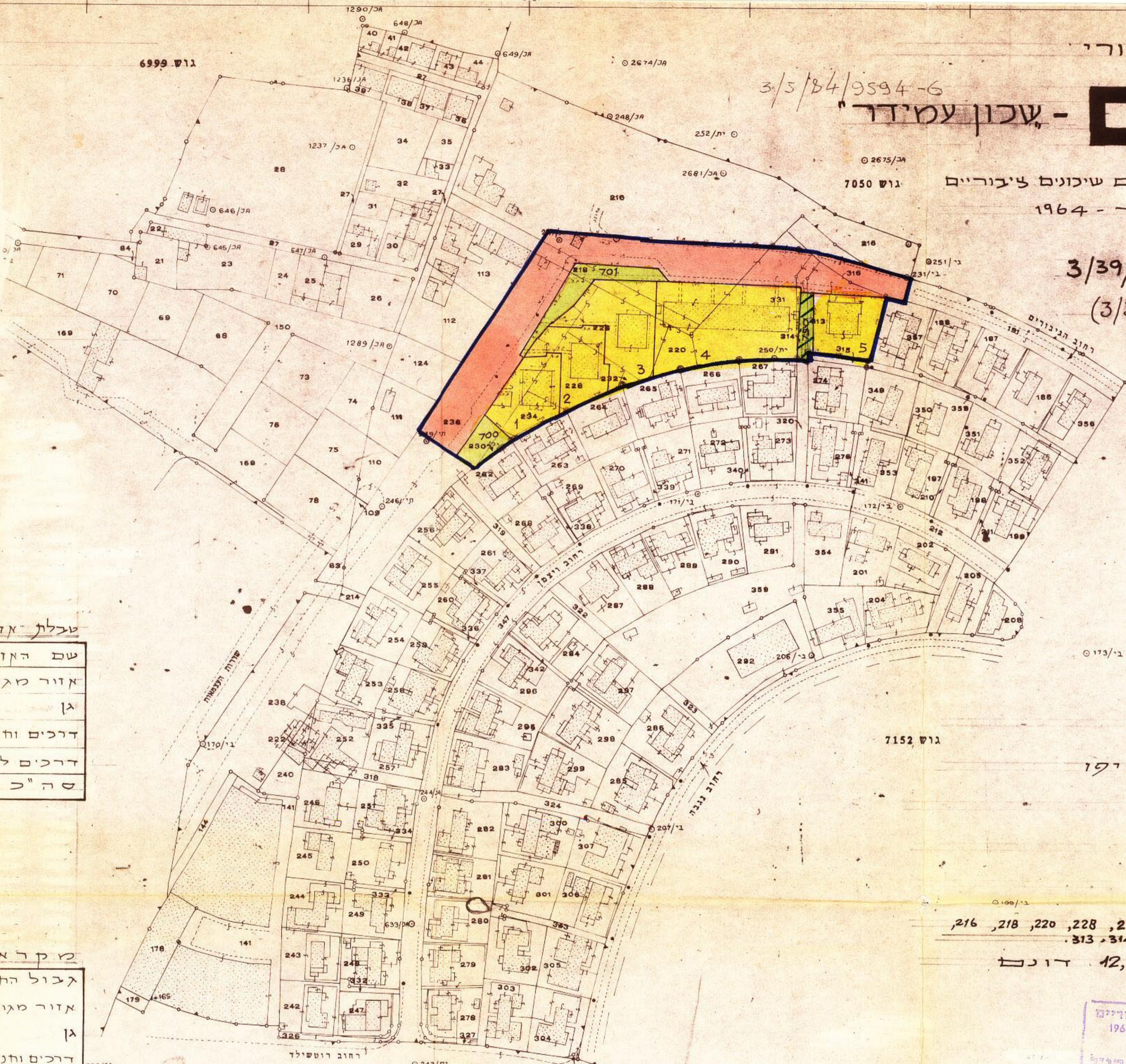
הוכנה על פי חוק הישום שיכונים ציבוריים (הוראת השעה) תשכ"ד - 1964

תכנית מס': 3/39/17  
(שינוי מס' 1 לת.ר.ש.צ. 3/39/14)

קנ"מ 1:1250



ת.ר.ש.ים הסביבה קנ"מ 1:5000



טבלת אזוריים ושטחים

שם האזור	מגרש מס	השטח בדונמים	השטח ב-%
אזור מגורים	101-105	6,730	54.45
גן	700, 701	790	6.37
דרכים וחניית ציבוריות		4,660	37.70
דרכים להולכי רגל	750	180	1.46
סה"כ		12,360	100%

מקרא

- גבול התכנית
- אזור מגורים - 3-4 קומות
- גן
- דרכים וחניית ציבוריות
- דרכים להולכי רגל

מחוז : תל-אביב  
 נפה : תל-אביב-יפו  
 מקום : בת-ים  
 שכון : עמידר  
 גוש : 7153

חלקות : 216, 218, 220, 228, 230, 234-236, 313, 314, 316, 331  
 שטח התכנית 12,360 דונם



משרד התיירות והתיירות  
 חתימת היוזם ומגיש התכנית :  
 חתימת בעל הקרקע :  
 מנהל מקרקעי ישראלי

מבוסס על מפת מדורה של אגף המדידות הממשלתית מס' 3/5/8/9594-6

א. ע. 17.12.81