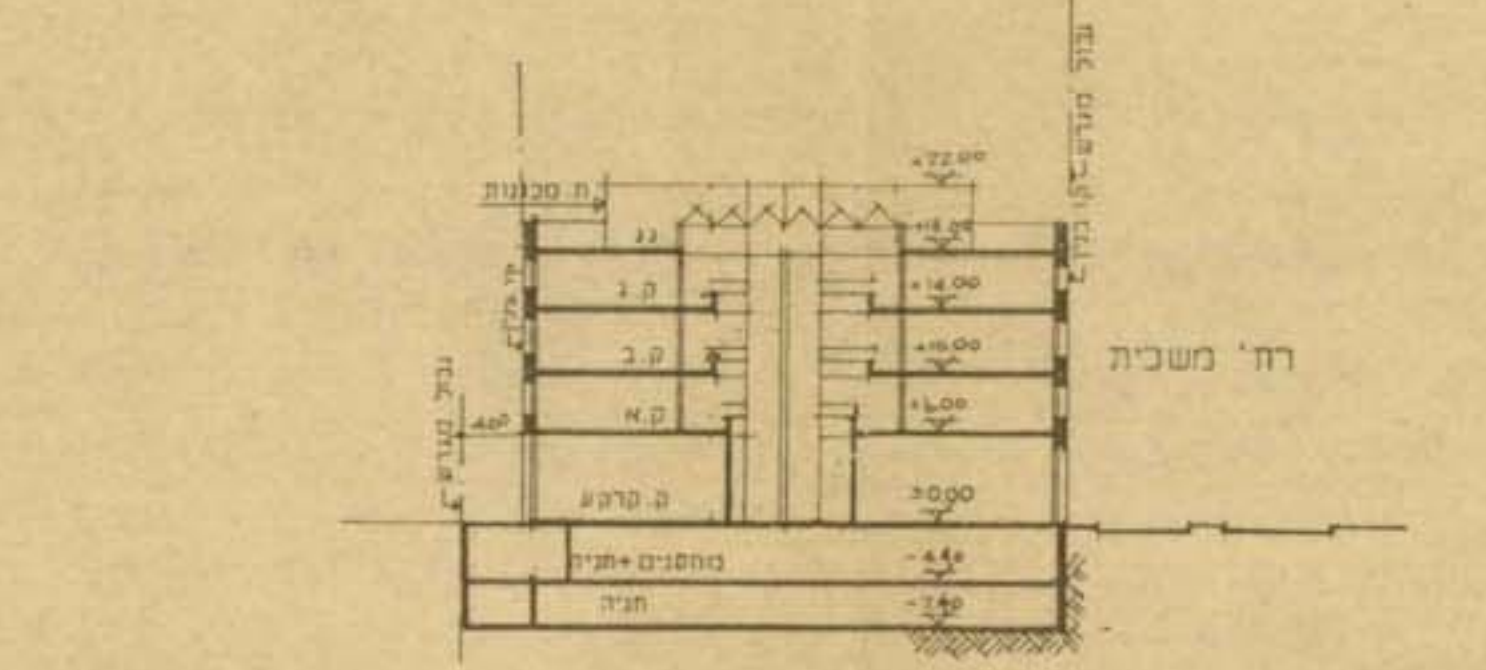
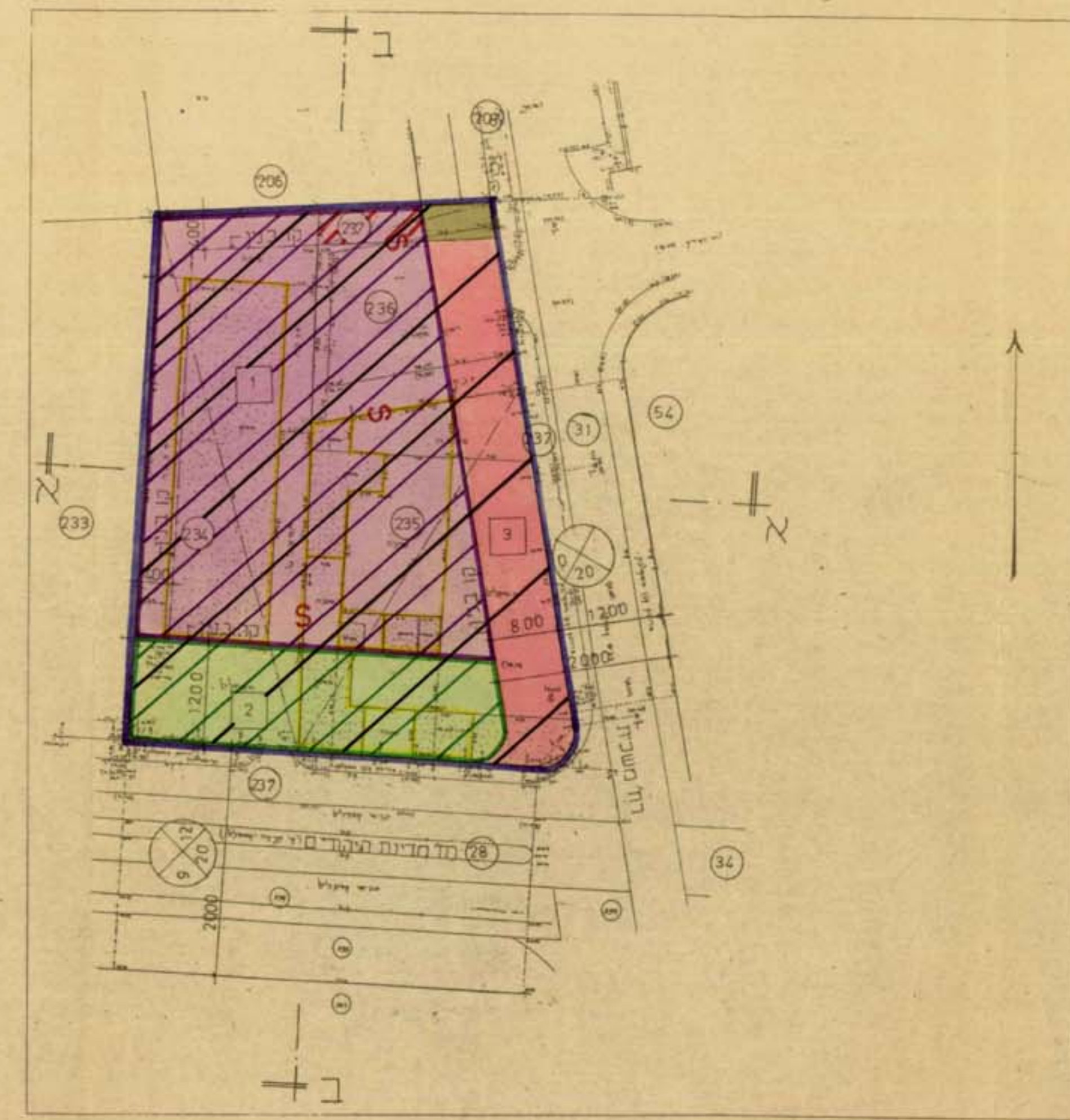


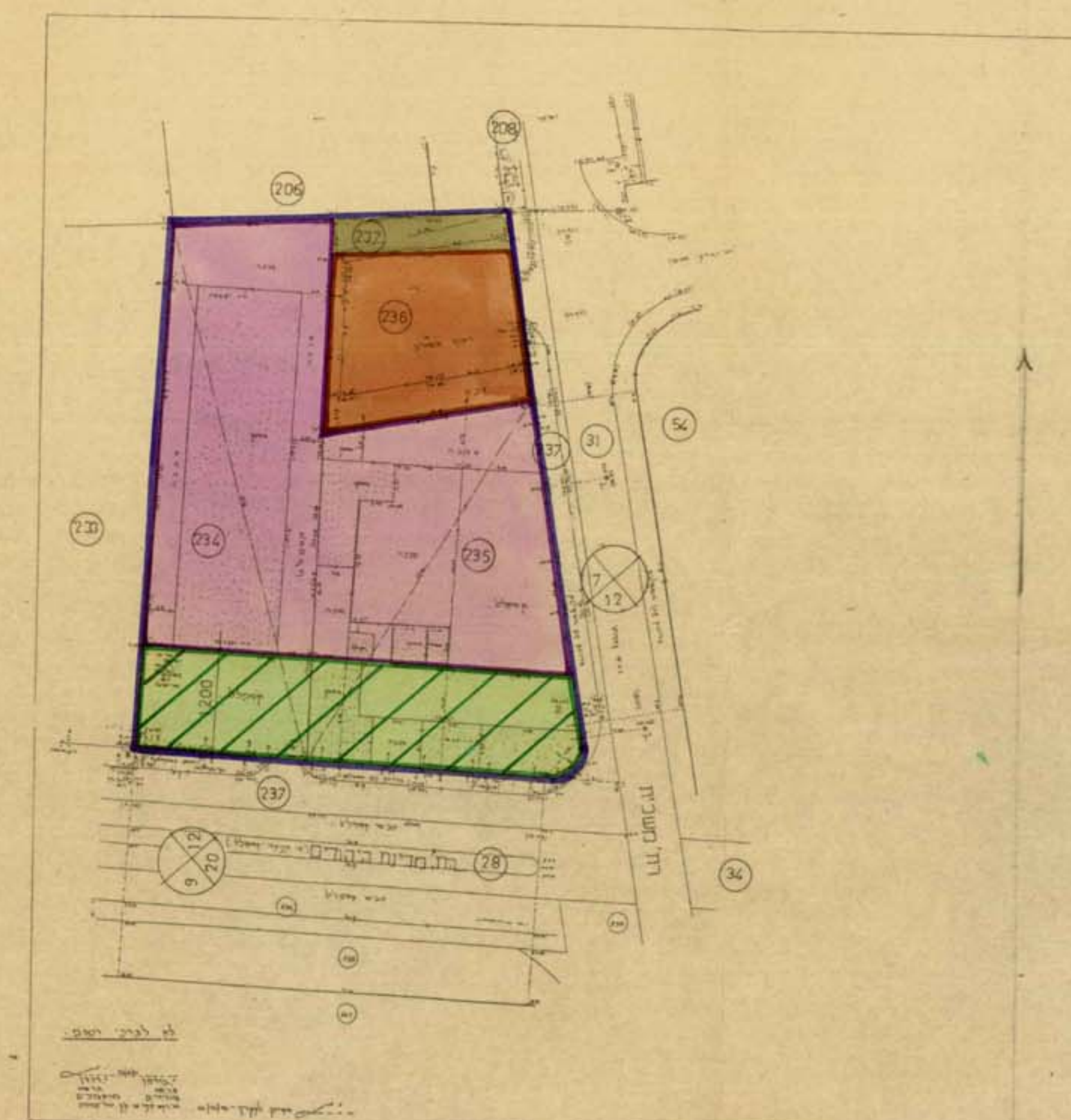
חוקי סכמתי ביב 1:500



חוקי סכמתי א-א 1:500



תכנית מוצעת 1:500



תכנית מצב קיים 1:500

תרשים הטביבה 1:2500

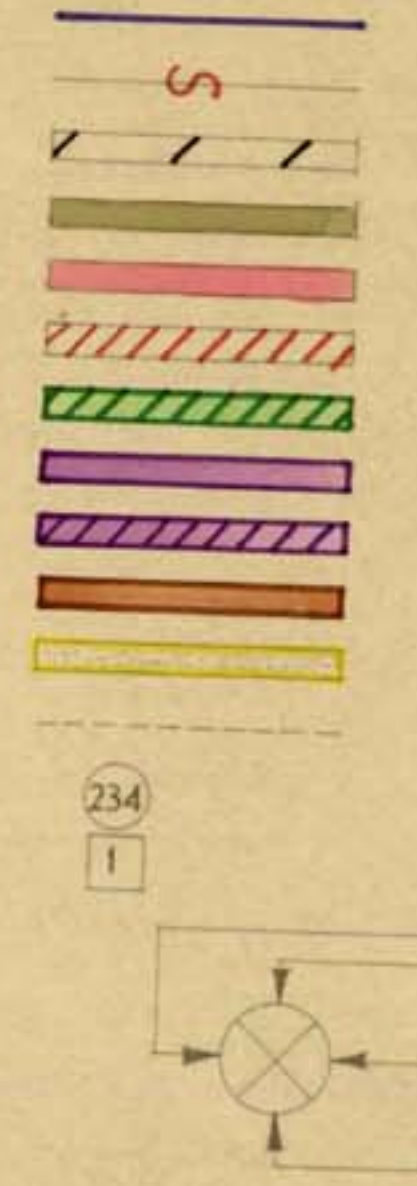


מצב קיים

שטח	מס' חלקה	שטח	מס' חלקה
234	935	234	935
235	795	235	795
236	428	236	428
237	83	237	83
סה"כ שטח חלקות		סה"כ שטח חלקות	
234+235+236		236+235+234	
1,173 מ"ר		2,346 מ"ר	
סה"כ שטח חלקות		סה"כ שטח חלקות	
234+235+236		236+235+234	
2,857 מ"ר		2,857 מ"ר	

הערות:  
 \*שטח נטו זכות מעבר לכיבוד בסטוס בתשרים.  
 זכויות מבנייה יחושבו כשטח חלקות 235+234 ששטחם כיהור הוא:  
 $2,346 \text{ מ"ר} = 1,173 + 1,173$

- מקרא:
- נכולוח התכנית
  - נכולוח מורש קיימים לכיבוד
  - תכנית באיחוד וחלוקה
  - דרך קיימת
  - דרך מוצעת
  - דרך לכיבוד
  - ש.פ.פ.
  - איזור תעשייה
  - איזור תעשייה מיוחד
  - שטח לבניין ציבור
  - מבנה קיים להרסה
  - קו בנין
  - מספר חלקה רשומה
  - מספר מורש מוצע
  - קו בנין
  - מס' דרך
  - קו בנין
  - רוחב הדרך



חתימות:

היחם:

בעלי הקרקע:

המתכנן:

תאריך:

התאחדות ישראלי בע"מ  
 ISRAEL  
 ישראלי בע"מ  
 ISRAEL

מרחב תכנון מקומי הרצליה  
 תכנית מתאר מסי' הר/ב"ת/13 - (הר-184)  
 שינוי לתפנית מסי' הר/640  
 שינוי לתפנית מהאר מסי' הר-268 א'  
 תכנית לבנייה לתעשייה - הרצליה  
 הוכנה עפ"י חוק הליכי תכנון ובניה הוראת שעה) התש"ן-1990

נפה : תל-אביב - יפו  
 מחוז : תל-אביב - יפו  
 עיר : הרצליה  
 נוש : 6518  
 חלקות : 234, 235, 236  
 חלקי חלוקה : 237  
 שטח התכנית : 2,857 מ"ר  
 היחם : הועדה המקומית לתכנון ולבניה מרחב הרצליה  
 בעלי הקרקע : פרטיים. מסעלת אר"ב עיריית הרצליה  
 (חברת "תיאמר את ישראל" בע"מ באמצעות יפוי כח בלתי חוזר).  
 מגיש התכנית : חב' "תיאמר את ישראל" בע"מ  
 עורך הבקשה : גרוות אדריכלים

עדה המקומית לבניה ולתכנון מרחב  
 הרצליה  
 תכנית מתאר מסי' הר/ב"ת/13  
 שינוי לתפנית מסי' הר/640  
 שינוי לתפנית מהאר מסי' הר-268 א'  
 תכנית לבנייה לתעשייה - הרצליה

עדה המקומית לבניה ולתכנון מרחב  
 הרצליה  
 תכנית מתאר מסי' הר/ב"ת/13  
 שינוי לתפנית מסי' הר/640  
 שינוי לתפנית מהאר מסי' הר-268 א'  
 תכנית לבנייה לתעשייה - הרצליה