

# מרחב תכנון מקומי בת-ים

## תשריט של תכנית מס' 42 שנוי 1

ק.מ. 625/1

מחוז: תל-אביב  
 נפה: תל-אביב יפו  
 עיר: בת-ים  
 גוש: 7123  
 חלקות: 44, 47  
 הבעלים: חברת 'תפארת' בית נחום בע"מ  
 היוזם: חב' תפארת בע"מ  
 המתכנן: איג' אדלר צבי  
 שטח התכנית: 2.119 דונ' מר

### מקרא

-  גבול התכנית
-  אזור מגורים ב
-  אזור מגורים ג
-  דרך קיימת
-  שטח עבורי פתוח
-  מספר הדרך
-  קו בנין
-  רוחב הדרך

חתימת הבעלים:

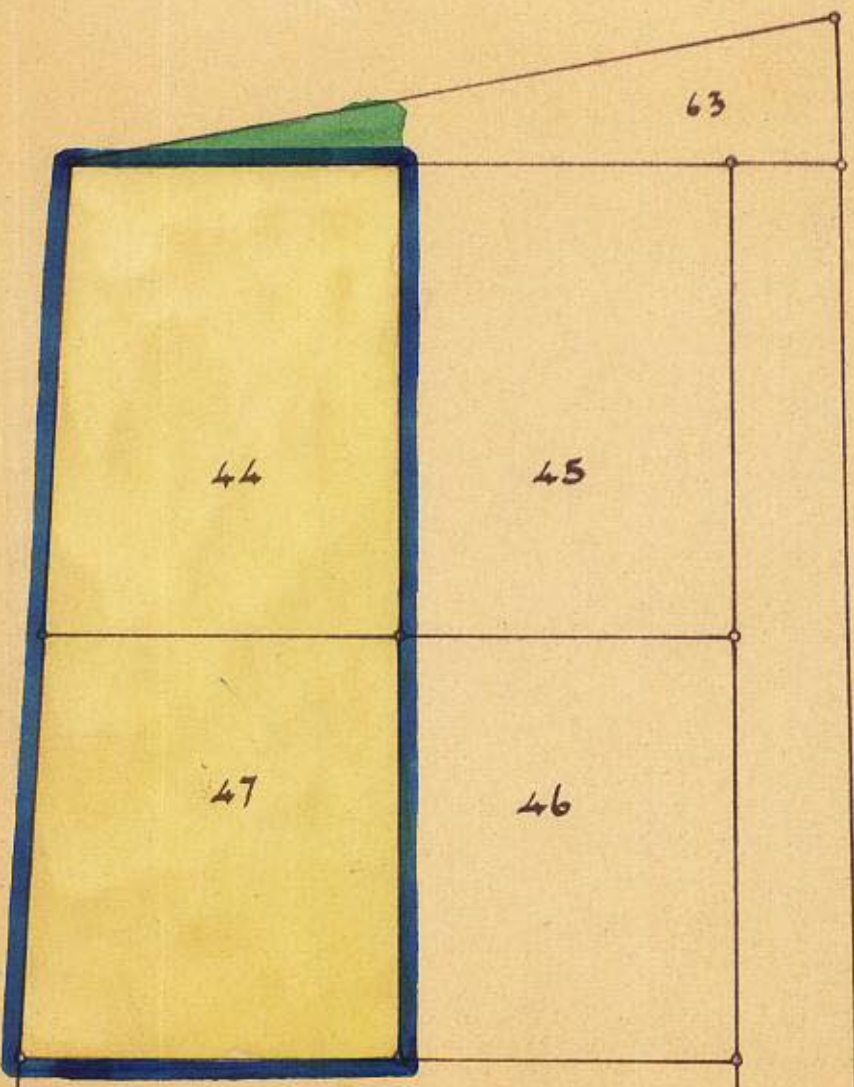
חתימת המתכנן:

מסדר הפנים  
 חוק התכנון והבניה תשכ"ה-1965  
 מחוז: תל-אביב  
 מרחב תכנון מקומי  
 תכנית מס' 42 שנוי 1  
 הועדה המחוזית ביישובה ה-217  
 מיום 11.1.65  
 התקיימה להפקיד את התכנית להסדרת שטח מנהל כללי לתכנון

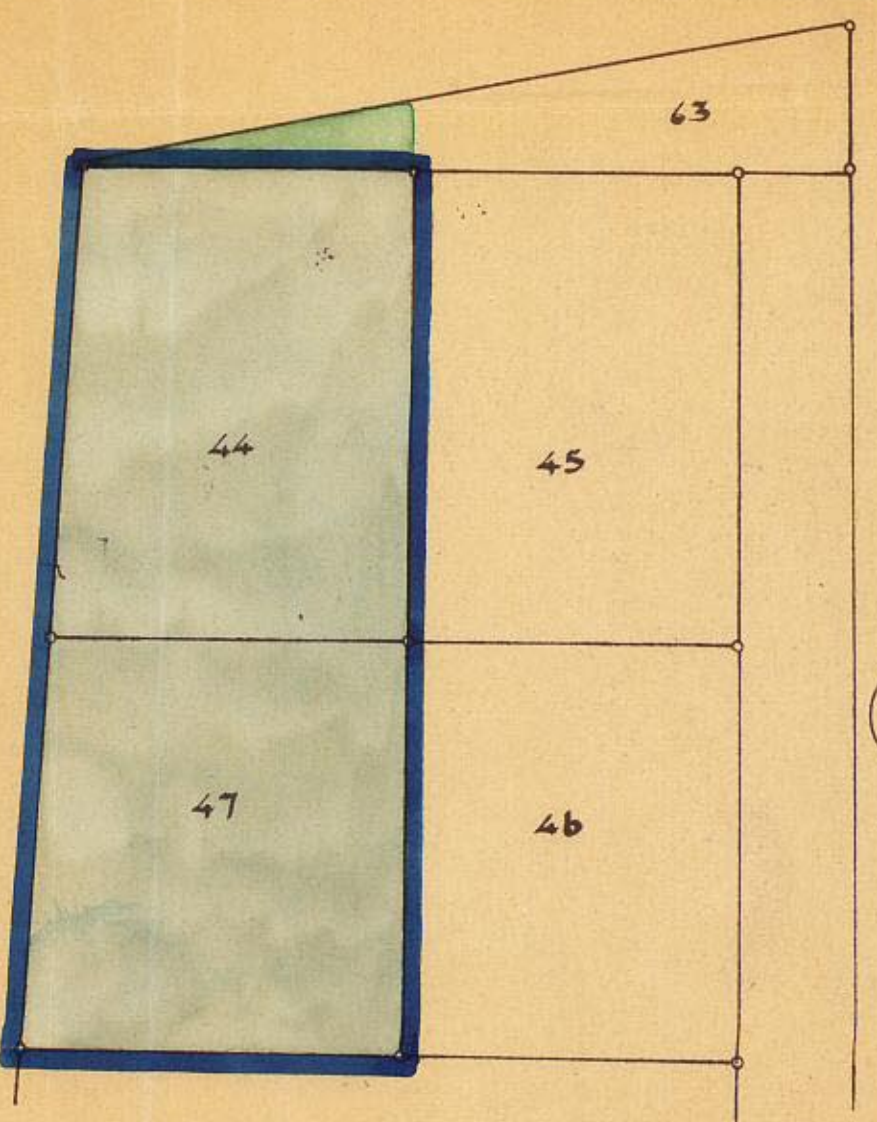
מסדר הפנים  
 חוק התכנון והבניה תשכ"ה-1965  
 מחוז: תל-אביב  
 מרחב תכנון מקומי בת-ים  
 תכנית מס' 42 שנוי 1  
 הועדה המחוזית ביישובה ה-3  
 מיום 9.5.66  
 התקיימה לתת תוקף לתכנית המבנית לעיל

הועדה המקומית לבניה ולתכנון עיר בת-ים  
 עם התכנית: 11.1.65  
 מס' 42 שנוי מס' 1  
 המלצה ביישובה מס' 17  
 מיום 17.1.66  
 לדיון בועדה מחוזית ל-11.1.66  
 מוסר

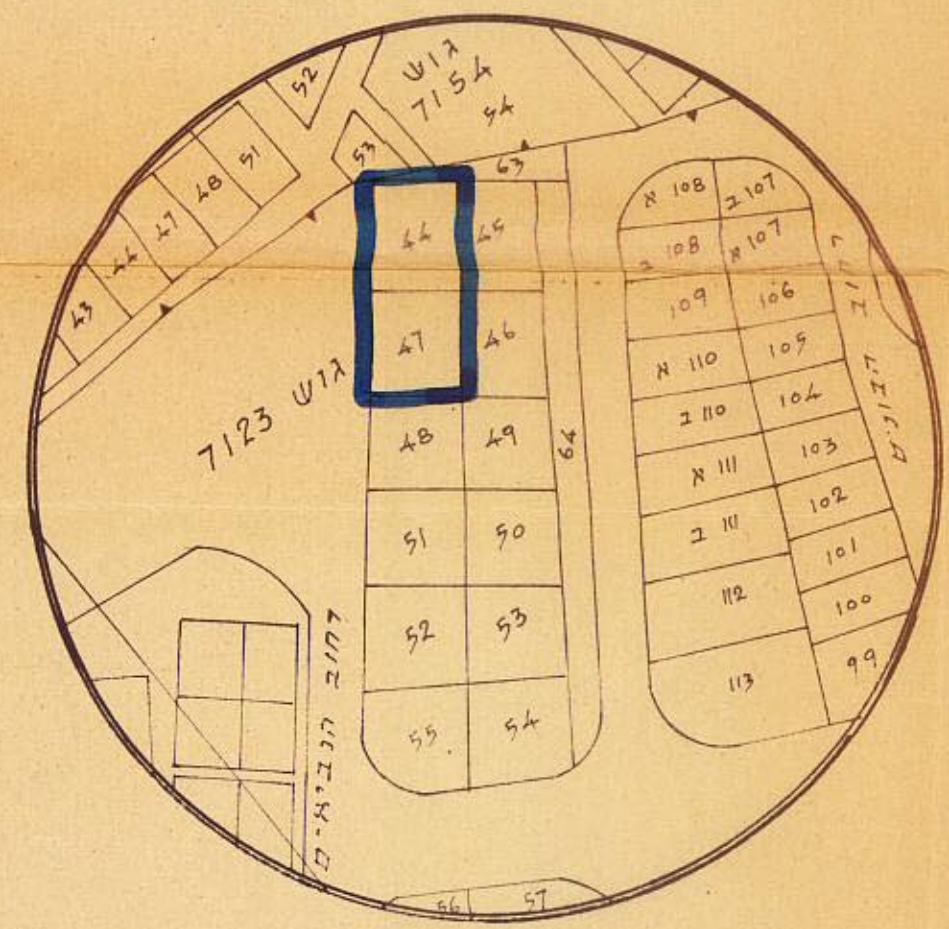
הועדה המקומית לבניה ולתכנון עיר בת-ים  
 עם התכנית: 11.1.65  
 מס' 42 שנוי מס' 1  
 המלצה ביישובה מס' 38  
 מיום 24.11.64  
 לדיון בועדה מחוזית ל-23.11.64  
 מוסר



מצב מוצע



מצב קיים



תרשים הסביבה  
 ק.מ. 2500/1