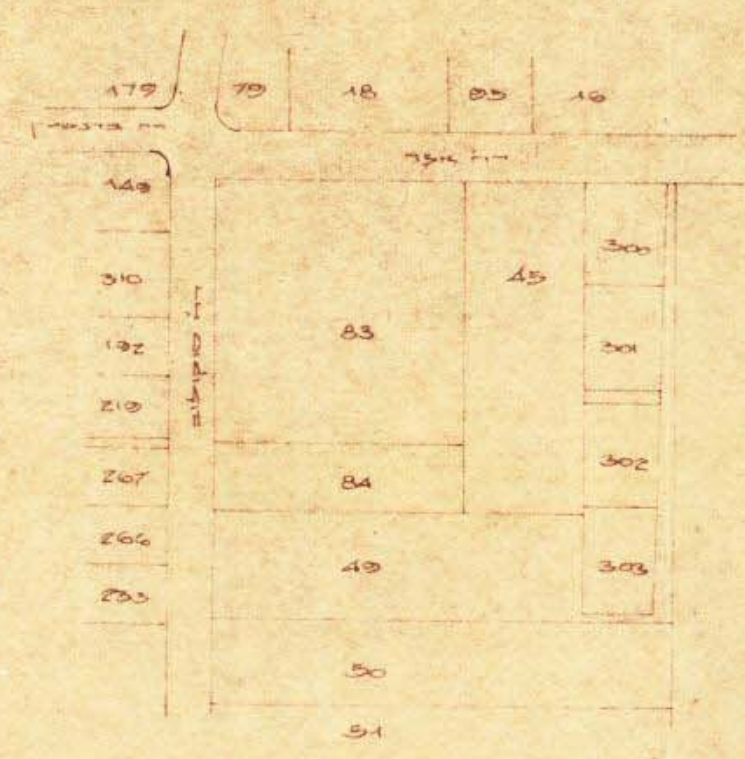


17.12.73

3.01 - תל אביב

מרחב תכנון מקומי רמת השרון  
 חסרית מצורף לתכנית מס 417  
 שנוי מס 55 לתכנית מיתאר מס 210 x



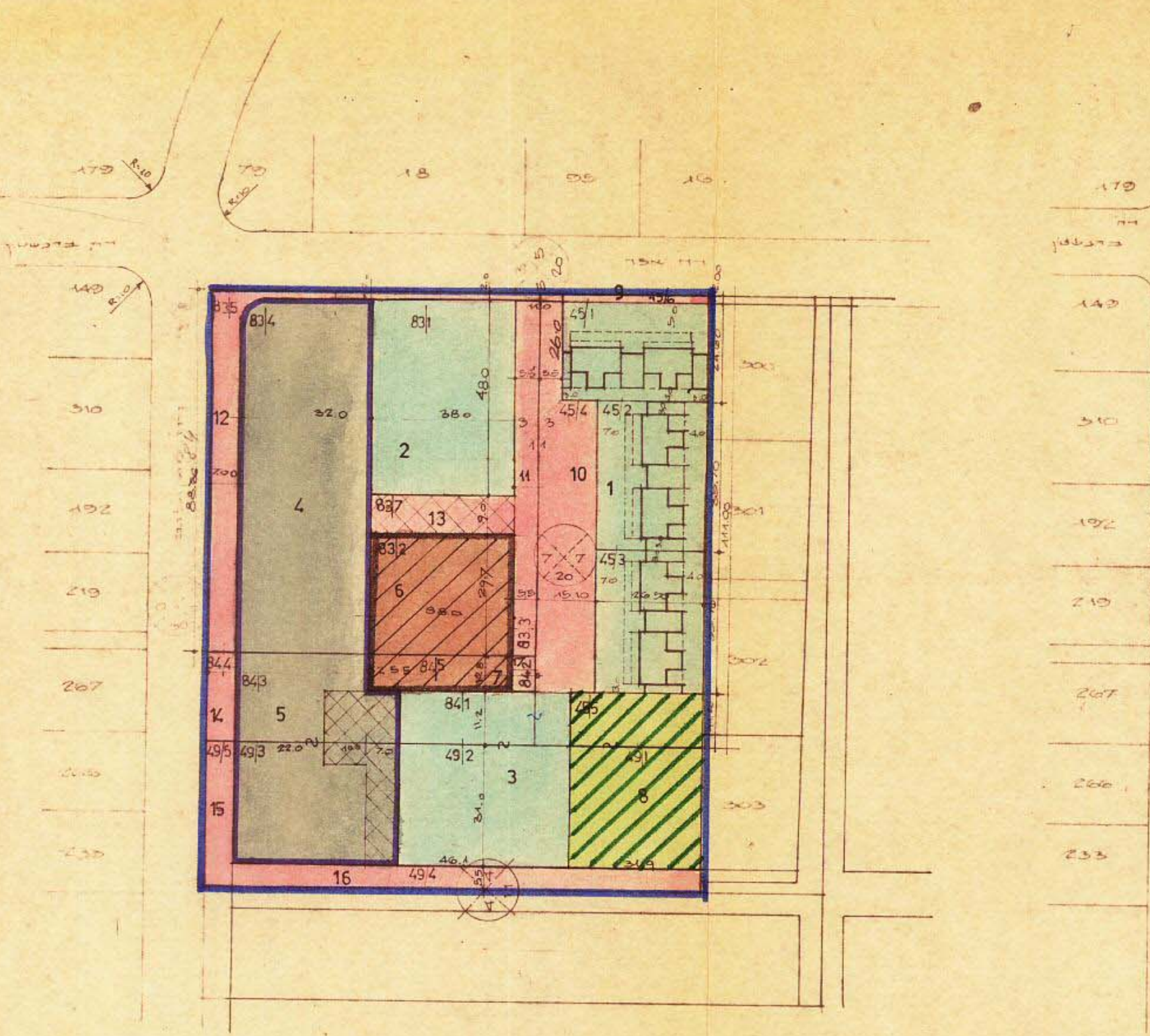
תרשים הסביבה 1:2500

מס	השטח	היעוד	מס
1	2841	מגורים	1
2	1846	"	2
3	1974	"	3
36.0	6664	סהכ מגורים	
4	2833	מסחרי	4
5	2017	"	5
26.0	4850	סהכ שטח מסחרי	
6	1128	בניני צבור	6
7	410	"	7
8.4	1538	סהכ בניני צבור	
8	1338	שטח צבורי פתוח	8
7.3	1338	סהכ שטח צ. פ.	
9	83	דרכים	9
10	1198	דרכים	10
11	488	"	11
12	760	"	12
13	342	"	13
14	157	"	14
15	260	"	15
16	685	"	16
17	59	"	17
22.3	4032	סהכ דרכים	
100.0	18419	סהכ שטח ברוטו	

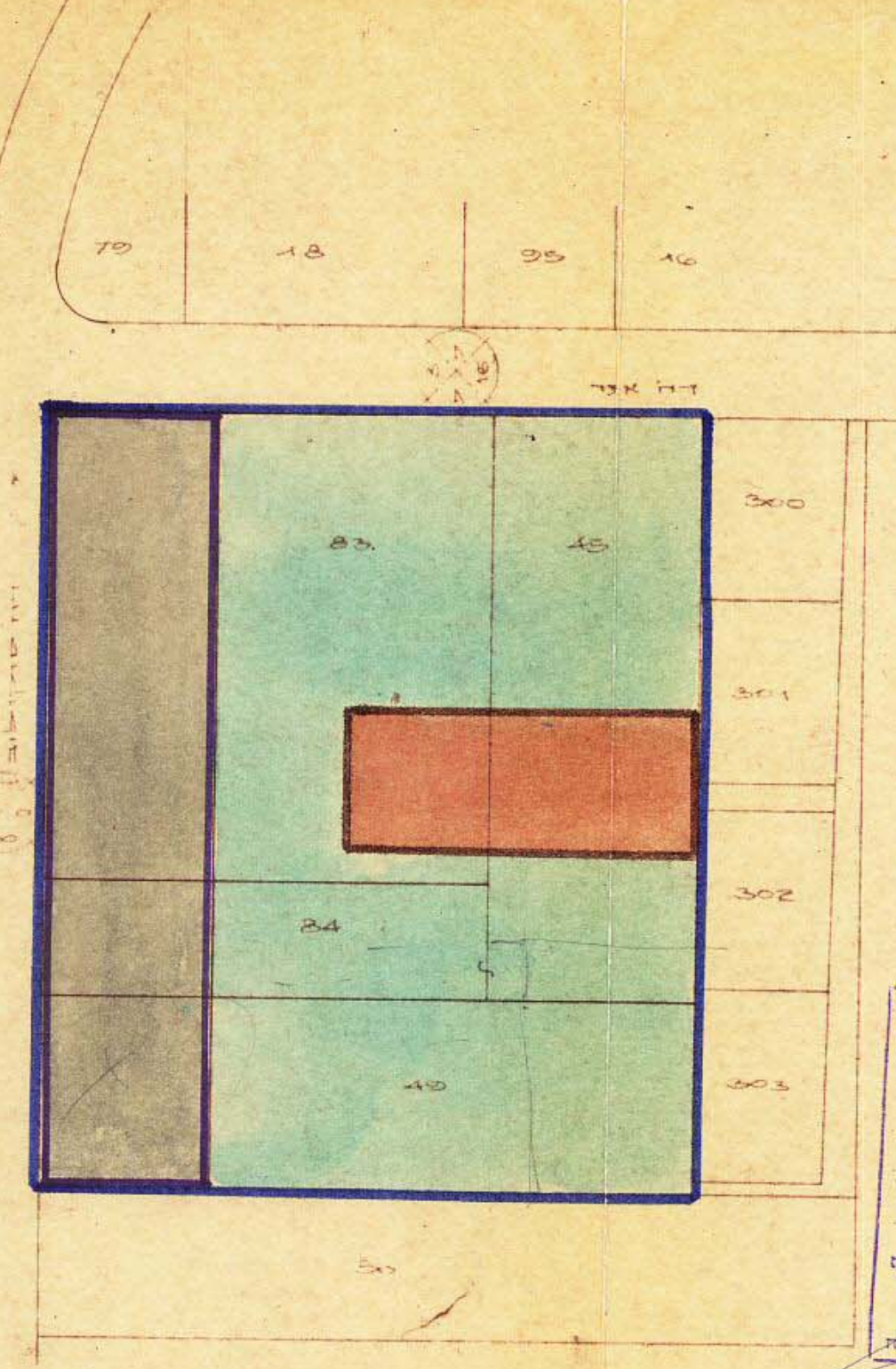
מחוז: תל אביב  
 מרחב תכנון: רמת השרון  
 נפה: תל אביב יפו  
 מועצה מקומית: רמת השרון  
 גוש: 6415  
 חלקה: 49:45:83:84  
 ריוט: הועדה המקומית לתכנון ובניה  
 מרחב רמת השרון  
 המתכנן: תכנון בע"מ  
 בעל הקרקע: בעלים שונים  
 שטח: 18419

הועדה המקומית לתכנון ולבניה מרחב רמת השרון  
 חתימת היוזם:   
 חתימת המתכנן:   
 תאריך:

שטח מופקע	שטח מופקע	מופקע			שטח צבורי פתוח	בניני צבור	%	שטח מסחרי	מגורים	שטח ברוטו	חלקה	
		דרך	פיתוח	פיתוח								
38	1744	1281	83	1198	463		2841	948	948	945	4585	45
38	2718	1590	342	488	760	1128	4679	2833	1846	7397	83	
38	1920	945	260	685	975		2654	1216	1438	4576	49	
	626	216	157	59		410	1237	801	436	1861	84	
	7008		4032		1438	1538	11411	4850	6661	18419	סהכ	



מצב חדש 1:1250



מצב קיים 1:1250

- נבול מגרש
- אזור מגורים ב'
- שטח צבורי פתוח
- בניני צבור קיים
- בניני צבור מוצע
- דרך
- חניה
- אזור מסחרי
- מס הדרך
- קו בנין
- חותב הדרך

משרד הפנים  
 חוק התכנון והבניה תשכ"ה-1965  
 מחוז: תל אביב  
 מרחב תכנון מקומי: רמת השרון  
 תכנית: ת.ת. 417  
 חתימת היוזם:   
 חתימת המתכנן:   
 תאריך: 24.12.73

הועדה המקומית לתכנון ולבניה מרחב רמת השרון  
 חתימת היוזם:   
 חתימת המתכנן:   
 תאריך: 24.12.73