

תוכנית תכנון מקומי רמת-גן  
 תכנית מפורטת מס' 1082/הג  
 שינוי כלכלית מפורטת רג/778/א

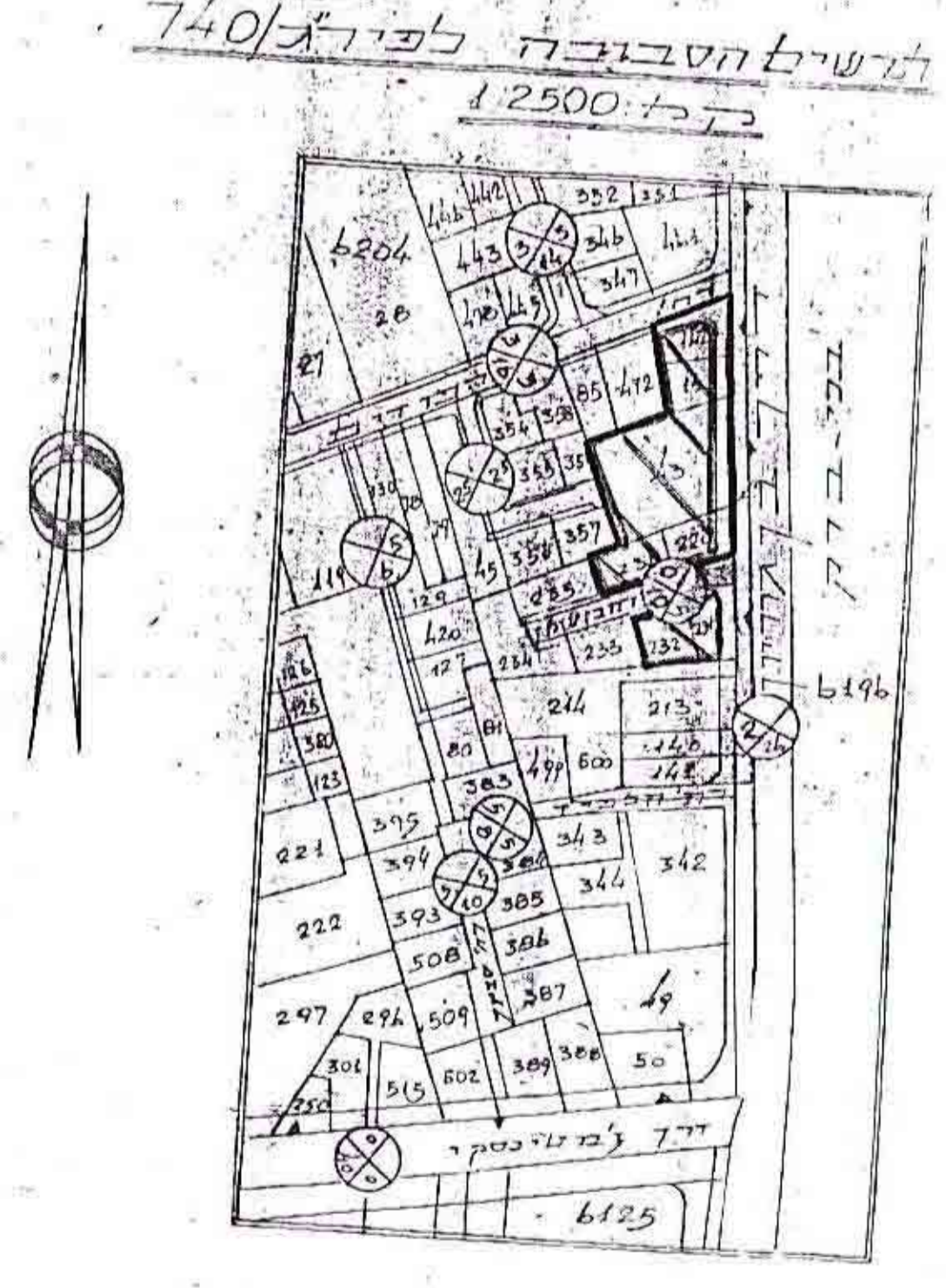
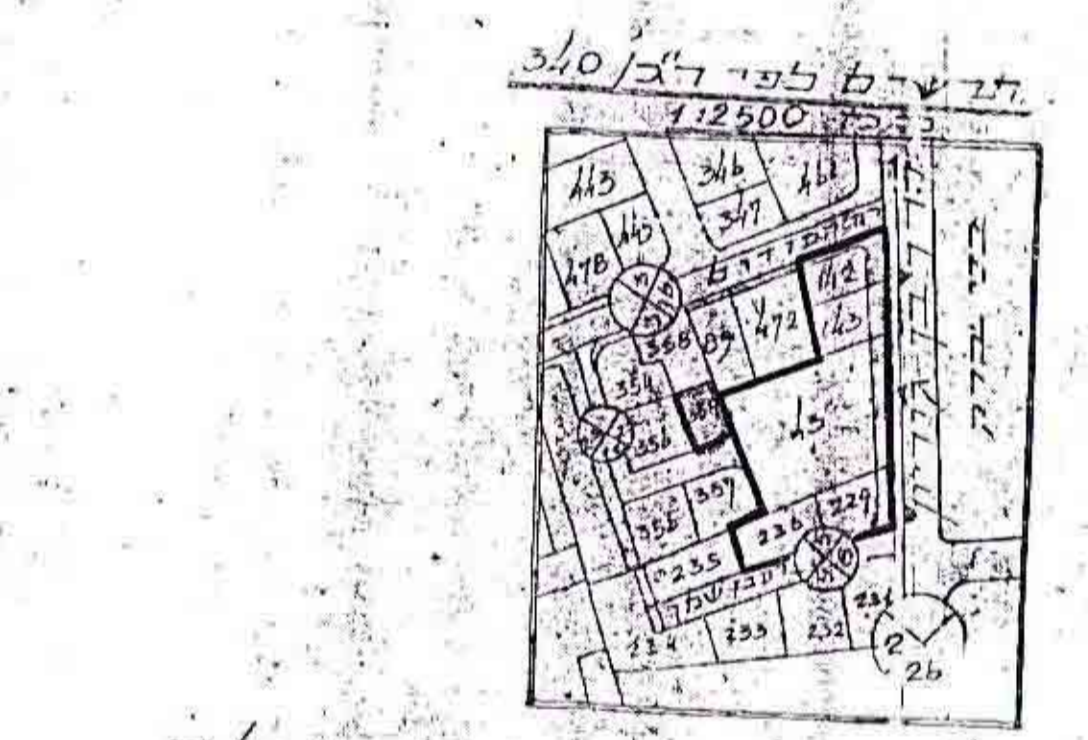
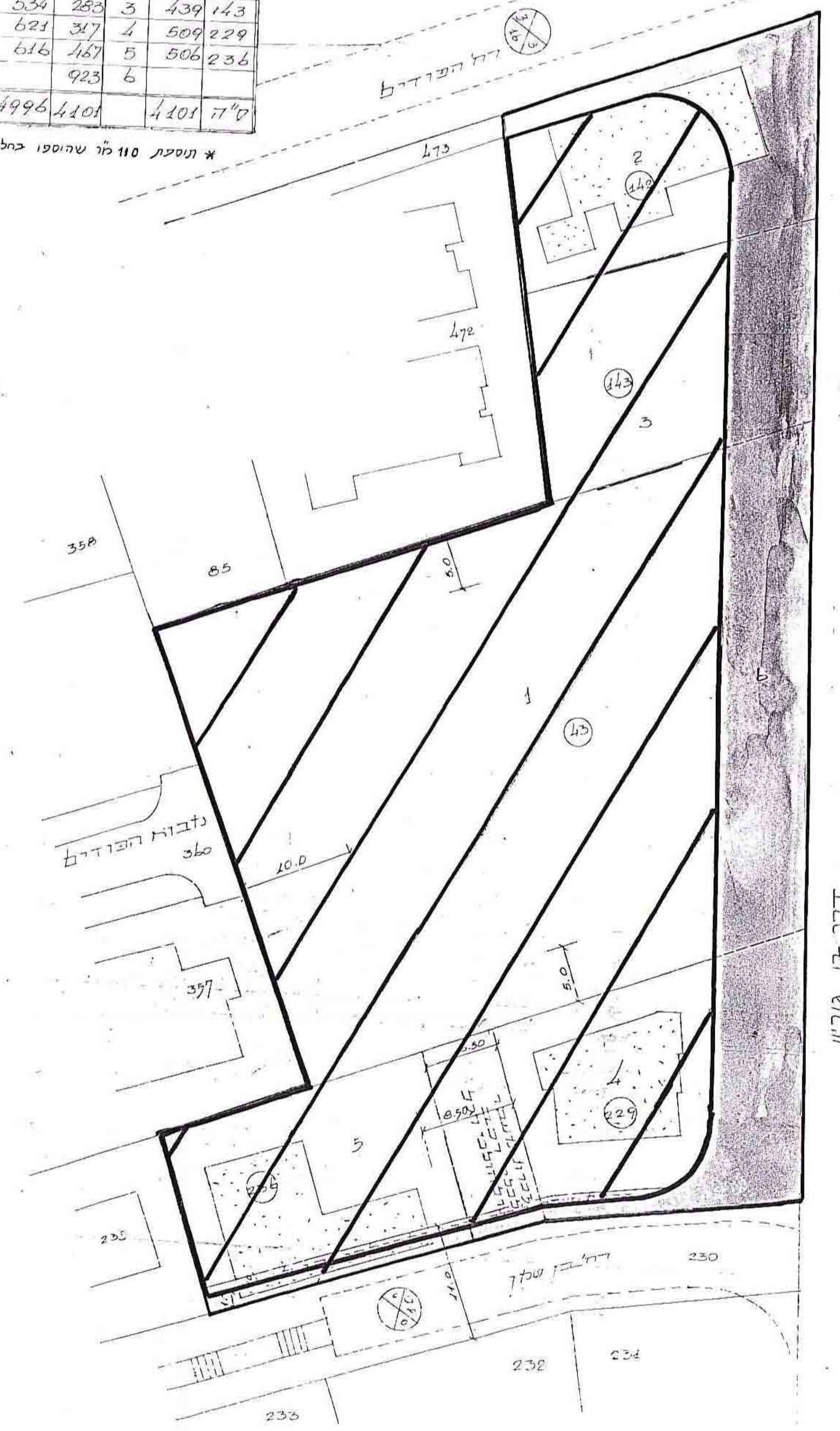
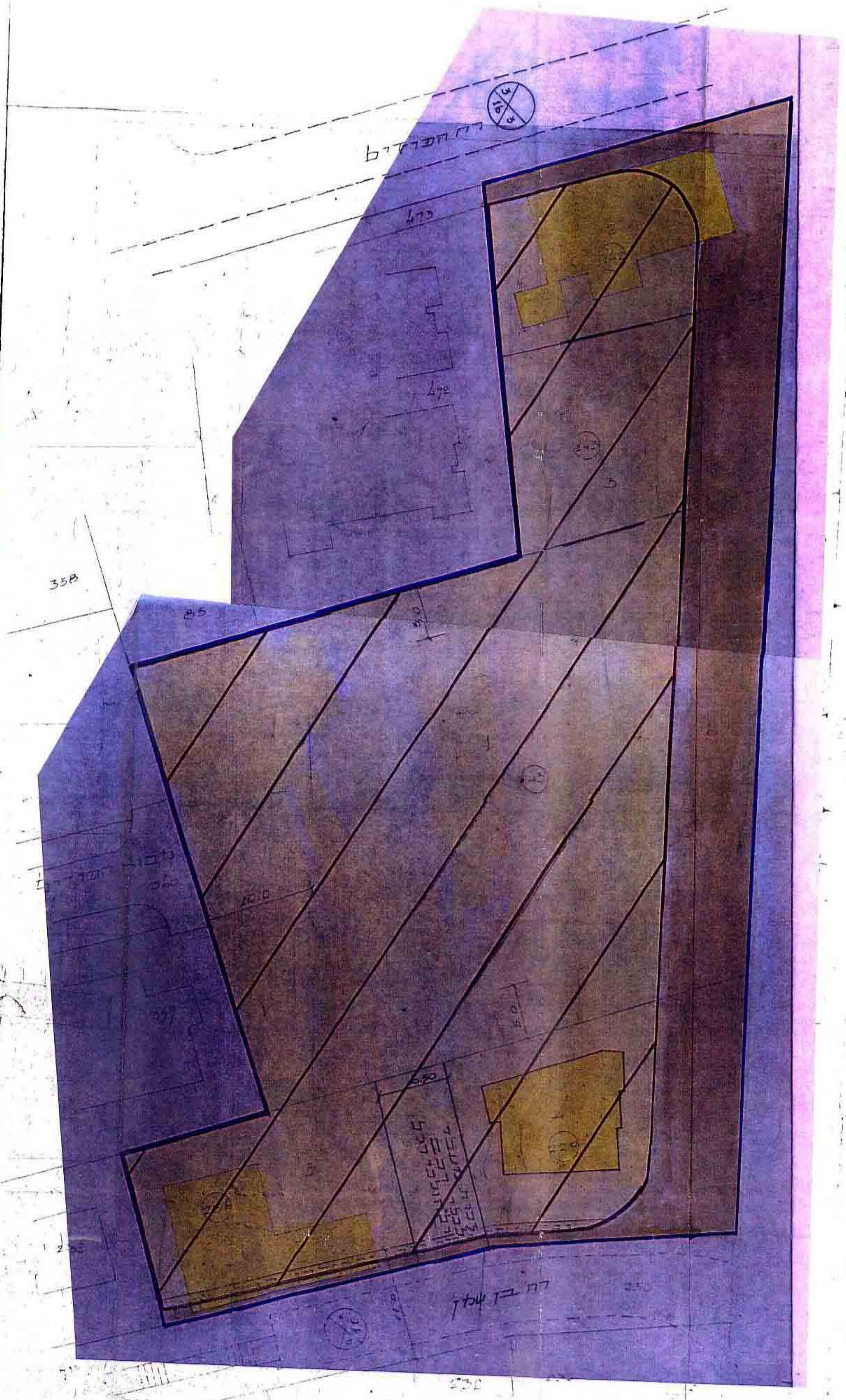
תוכנית חדש  
 קב: 1:250

תוכנית קיים  
 קב: 1:250

טבלת שטחים ונכונות הבנייה

תוכנית חדש											
מס' חלקה	שטח חלקה	שטח מותר	שטח מותר	מס' חלקה	שטח חלקה	שטח מותר	שטח מותר	תוכנית קיים			
1	438	4700	3738	1869	1	43	43	1	2209	43	2209
2	1270	550	740	242	2	142	142	2	438	142	438
3	1482	630	852	285	3	143	143	3	439	143	439
4	1742	750	992	347	4	229	229	4	509	229	509
5	2286	1300	984	467	5	236	236	5	506	236	506
6			925	6				6	423		423
		7308		4101							
		7930		14336		6938		1942		4996	
		15238		4101							

א נוספת 110 מר שהוספו בחלקה 143 בגוש 6204 מיועדים למשרדים



משרד המגורים  
 תוכנית מפורטת מס' 1082/הג  
 תאריך: 1992/10/19  
 שם: תל אביב-יפו  
 מס' חלקה: 1082/הג

מוזיאון תל-אביב  
 נפה תל-אביב-יפו  
 עיר רמת-גן  
 גוש 6204  
 חלקות: 236, 229, 143, 142, 43  
 שטח התכנית: 4101 מ<sup>2</sup>  
 בעלי הקרקע: שונים ועיריית רג  
 יזם התכנית: הועדה המקומית  
 עורך התכנית: מחלקת מהנדס העיר

- מקרא**
- גבול התכנית
  - אזור מגורים א
  - אזור מגורים א 1
  - אזור מגורים א מיוחד
  - אזור מגורים ב
  - אזור מגורים ב 1
  - אזור מגורים ב 2
  - אזור מגורים ב מיוחד
  - אזור מגורים ג
  - אזור מגורים מיוחד
  - מגרש מיוחד
  - חזית הנויות
  - מבנה להדריסה
  - גבול חלקה ישן
  - גבול חלקה חדש

הערה: המסמך לתכנון ולבניה רמת-גן  
 ת.כ.מ. מס' 1082/הג תוכנית מפורטת מס' 1082/הג  
 בתאריך: 1992/10/19  
 שם: תל אביב-יפו  
 מס' חלקה: 1082/הג  
 משרד המגורים  
 תאריך: 1992/10/19  
 שם: תל אביב-יפו  
 מס' חלקה: 1082/הג