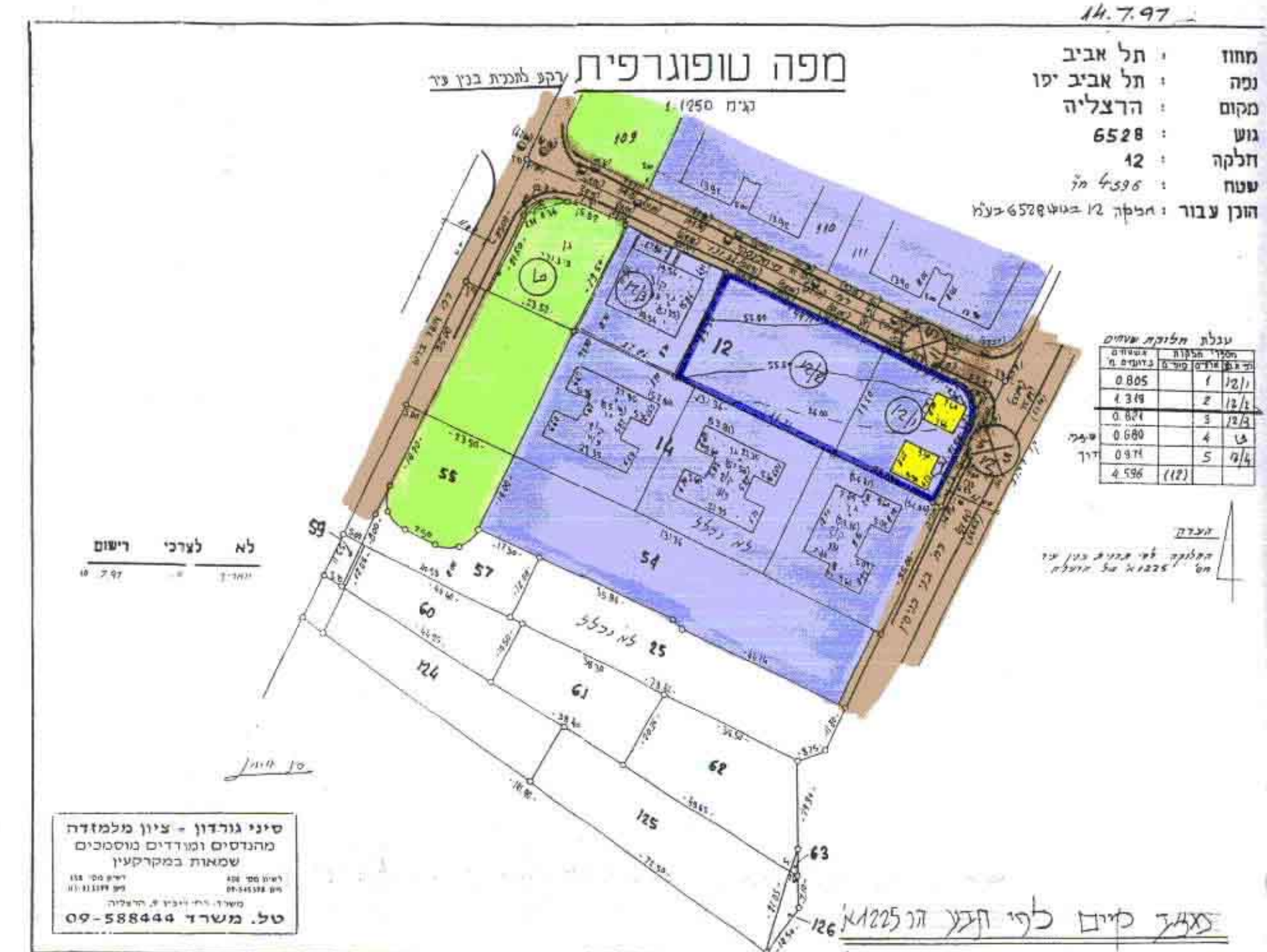
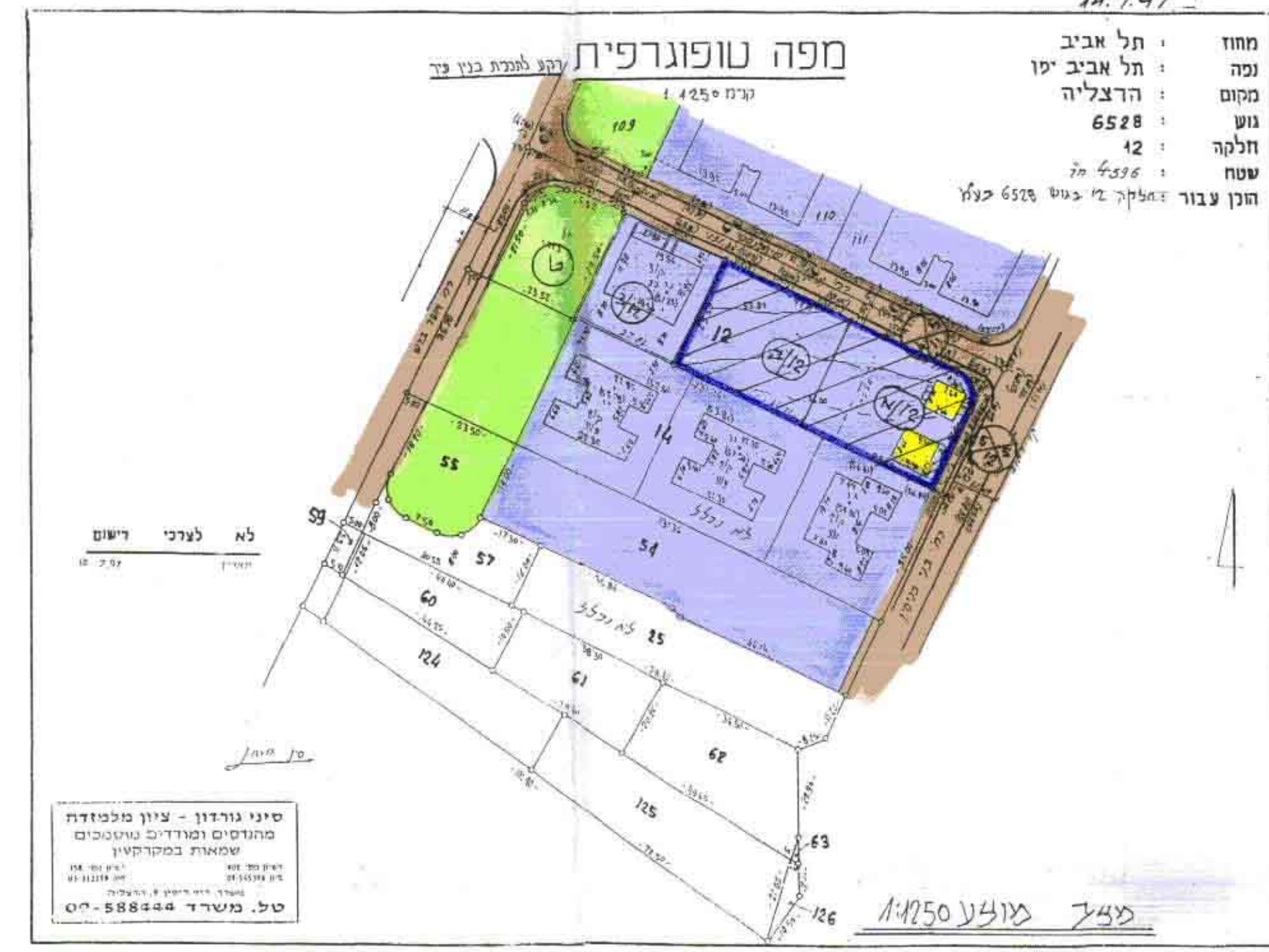
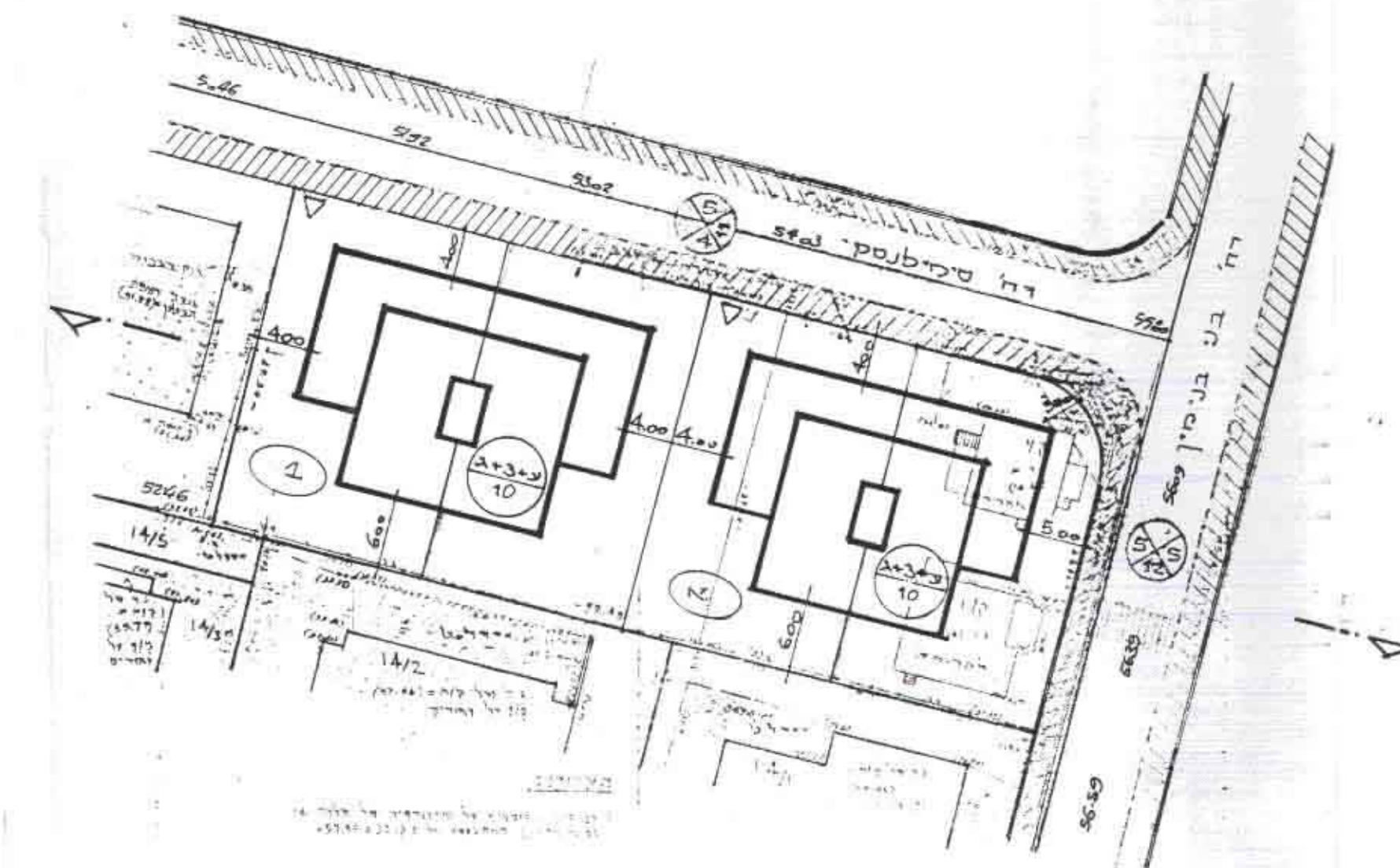
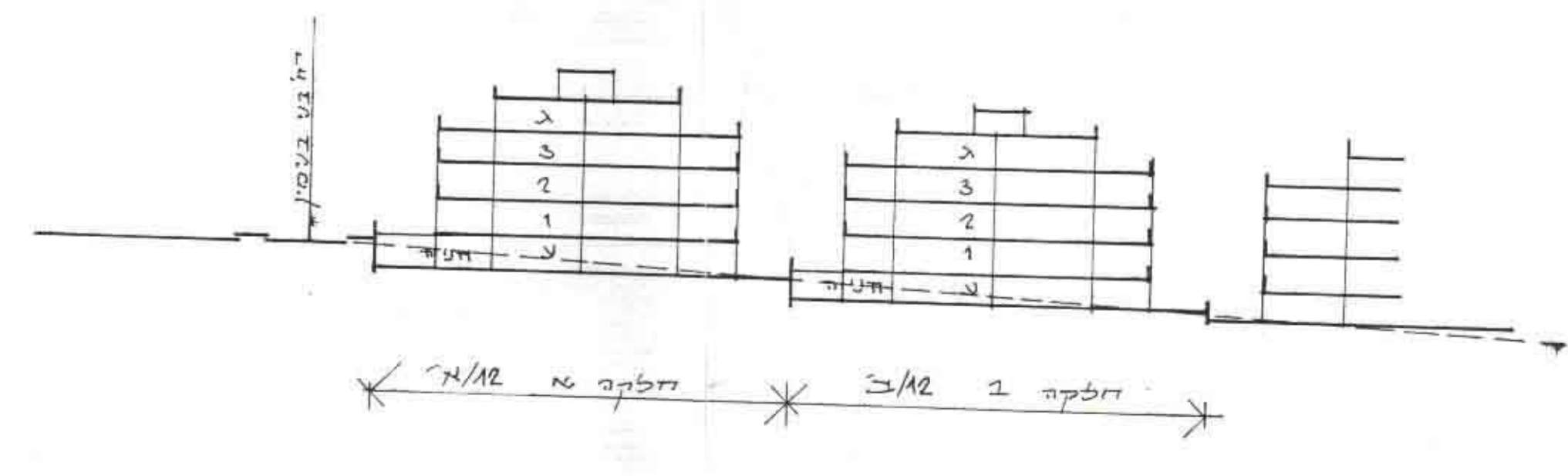


ת"מ 1381/תת/1981 הכפ"ה צ"ל/צ"ד



תכנית בסמכות הוועדה המקומית מרחב תכנון מקומי הרצליה תכנית מתאר מ"ר / מק/ 1981 שינוי לתכנית מתאר הר/ 1225 א' והר/253 א'

מחוז: תל אביב-יפו
עיר: הרצליה
רחובות: סמילנסקי, בני ג'ימין
גוש: 6528
חלקות: 12/1, 12/2
שטח תכנית: 2124 מ"ר
יועם תכנית: חלקה 12 גוש 6528 בע"מ
בעלי החלקה: חלקה 12 גוש 6528 בע"מ
דמאי: פרז-אדריכלים - רח' אזולה 142 רעננה
סני גורדון-ציון מסעדה - רח' רופין 9 הרצליה

- מקרא
- גבול תכנית
 - גבול חלקה
 - דרך קיימת
 - אזור מוריס ב
 - שטח צינור פתוח
 - שטח לבני צבור
 - שטח לאחוד וחלוקה
 - בין קיים
 - בין לדרישה
 - מספר דרך
 - קו בנין
 - רחוב דרך
 - מ"ר חלקה קיים
 - מ"ר חלקה מוצע

העדה המקומית לתכנון ובניה הרצליה
חוק התכנון והבניה תשכ"ה - 1965
אשר התנית מ"ר 1981
התכנית מאושרת מ"ר 108 (א)
לאוקי התל נתיים 19.12.97
מס' 22.2.98

חתימת הרשוט
חתימת יועם תכנית
חתימת הבעלים
חתימת עורך התכנית
חתימת תאריך