

מרתב תפנון מקומי הרצליה  
תכנית מפורטת מס הר מק 1721 א  
שינוי לתכנית מתאר הר מק 1721

מבטן הרצליה

רם פרמי אדריכלים

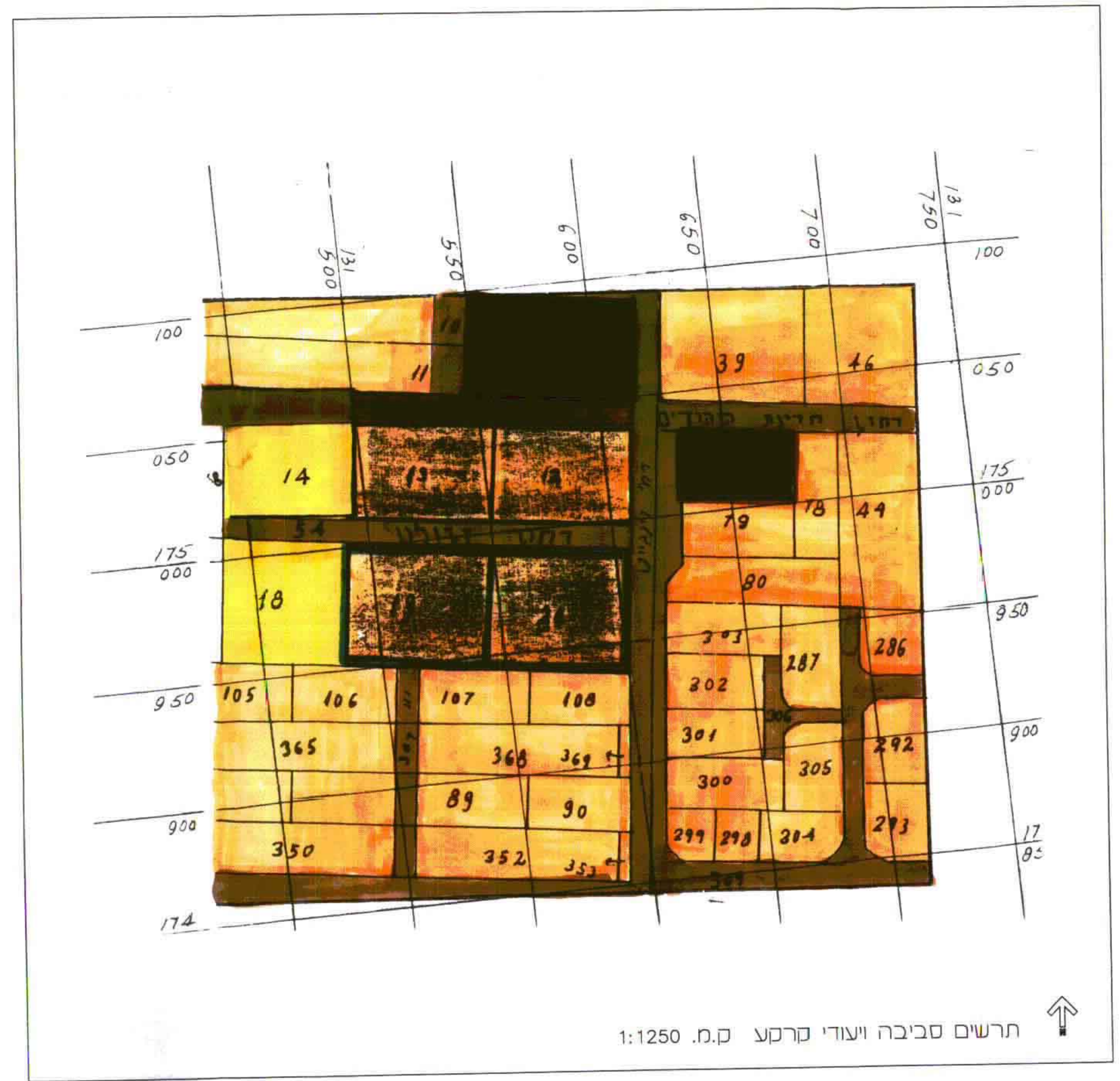
תשריט

מיקום התכנית: עיר: הרצליה  
רחב: זכרון  
גוש: 6517  
חלקה: 20.19  
שטח התכנית: 61.38 מ"ר  
יום ומגיש התכנית: צבי ואיה דינשטיין  
בע"ה הקרקע: צבי ואיה דינשטיין  
עורך התכנית: רם כרמי אדריכלים

חתימת ותחמת  
א"ר זינגר  
רם כרמי

הצהרת סוכנות המבטן  
מס' תכנית: 161  
תאריך: 2018

- מכרא
- גבול התכנית
  - מגורים-א מוגבל
  - שטח פרטי בחוץ
  - שטח לבניי ציבור
  - דרך סימח או מאושרת
  - אזור מגורים מיוחד
  - מבנה בים
  - גבול חלקה סימח מס'
  - גבול מגרש חדש ומס'
  - מספר הדרך
  - סו כני
  - רחב הדרך
  - דרך לביטול
  - אזור מהנאות
  - חניה
  - שטח פרטי מחוץ עם זכות מעבר לציבור כריג
  - מעבר מסורה לרכב עם זכות הנאה לציבור ברכב/ רגל
  - סו בנין



מס' חלקה	שטח	מס' חלקה	שטח
11	100	19	207.0
14	0.50	20	294.0
18	175.000	21	248.0
105	9.50	22	2017.0
106	9.00	23	435.0
107	9.00	24	300.0
108	9.00	25	264.0
187	17.85	26	636.0
202	17.85	27	6138.0
301	17.85	28	6138.0
305	17.85	29	6138.0
299	17.85	30	6138.0
298	17.85	31	6138.0
214	17.85	32	6138.0
293	17.85	33	6138.0
365	17.85	34	6138.0
366	17.85	35	6138.0
369	17.85	36	6138.0
89	17.85	37	6138.0
90	17.85	38	6138.0
352	17.85	39	6138.0
353	17.85	40	6138.0

טבלת הקצאות

