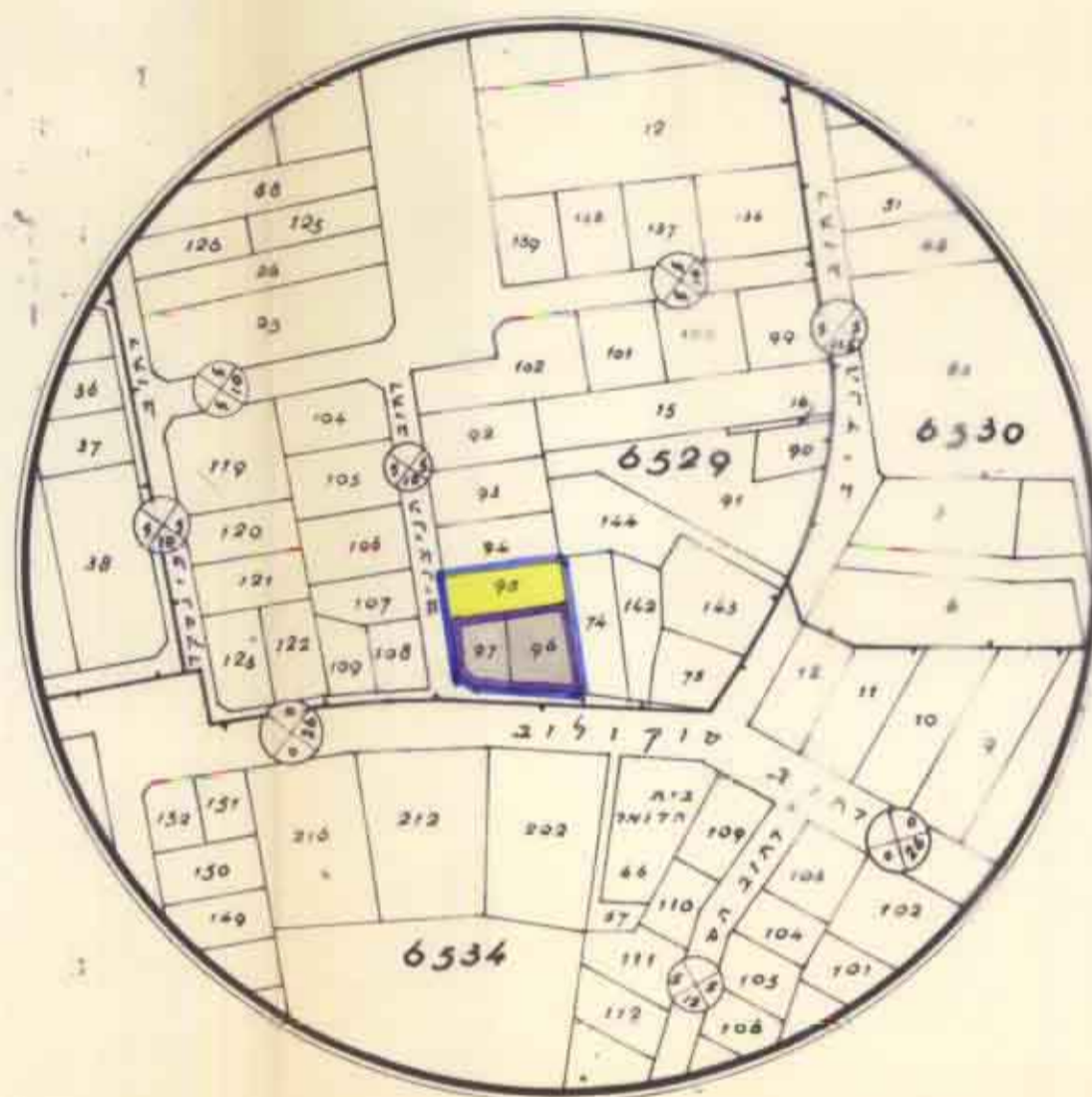


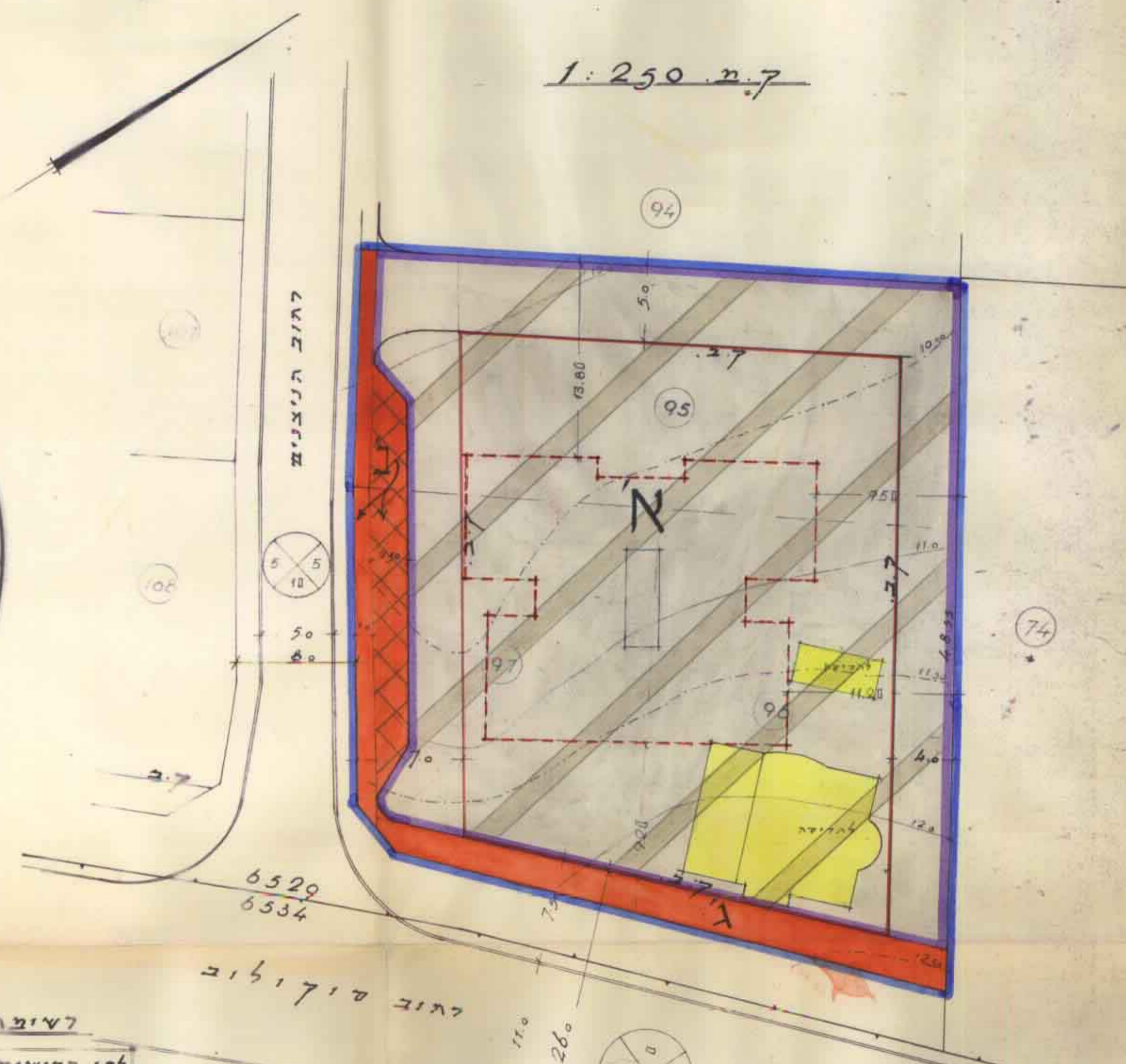
ת.ד.ז. 621 ת"פ
 5.12.65 3 חתים (9) נתקבלו
 תיק 914
פרחב תכנון עיר הרצליה
 תכנית בנין ערים פכודת פ"ט 621

תכנית הסביבה ומצב קיים
 בהתאם לתכנית פתח
 מס א/253

מ.ק. 1:2500



מ.ק. 1:250



מחוז : תל אביב
 עיריית : הרצליה
 גוש : 6529 חלקות 95, 96, 97
 בעל הקרקע : יתקוף חברה לכנייה בע"מ
 המתכנן : ת"פ 8

מקרא

- גבול התכנית
- דרך קיימת
- הרחבת דרך
- מקור בעתרי פיתוח
- מבנה להריסה
- חניה ביבולית
- גבול החלקות
- קו בנין של הגוש הגבוה
- קו בנין של הגוש הנמוך

לשיפת השערים

לכ"י תכנית פוצצת	לכ"י הריסות	לכ"י הרחבת דרך	לכ"י הרחבת דרך
שטחי פיתוח	1613	N	0679
להרחבת רחוב	108	Z	0623
רחוב זמני ביבולית	97	A	0516
	1818		1818

רחוב סוקולוב

מס' 621 מרשם לתוכנית בלוקים
 מס' 1143 מיום 21.12.64

מס' 621 מרשם לתוכנית בלוקים
 מס' 1252 מיום 6.1.66

הועדה המקומית לבניה ולתכנון ערים
 הרצליה
 תכנית בנין ערים מס' 621
 חתמה: *[Signature]*
 מוכיח: *[Signature]*

הועדה המקומית לבניה ולתכנון ערים
 הרצליה
 תכנית בנין ערים מס' 621
 חתמה: *[Signature]*
 מוכיח: *[Signature]*

משרד הפנים
 פקודת בנין ערים 1936
 ועדה מחוזית לבניה ולתכנון ערים
 מחוז תל-אביב
 מרחב תכנון ערים
 תכנית בנין ערים מס' 621
 הועדה המחוזית כשירותה
 מס' 215
 מס' 23.11.64
 חתמה: *[Signature]*
 מוכיח: *[Signature]*

משרד הפנים
 פקודת בנין ערים 1936
 ועדה מחוזית לבניה ולתכנון ערים
 מחוז תל-אביב
 מרחב תכנון ערים
 תכנית בנין ערים מס' 621
 הועדה המחוזית כשירותה
 מס' 215
 מס' 23.11.64
 חתמה: *[Signature]*
 מוכיח: *[Signature]*