

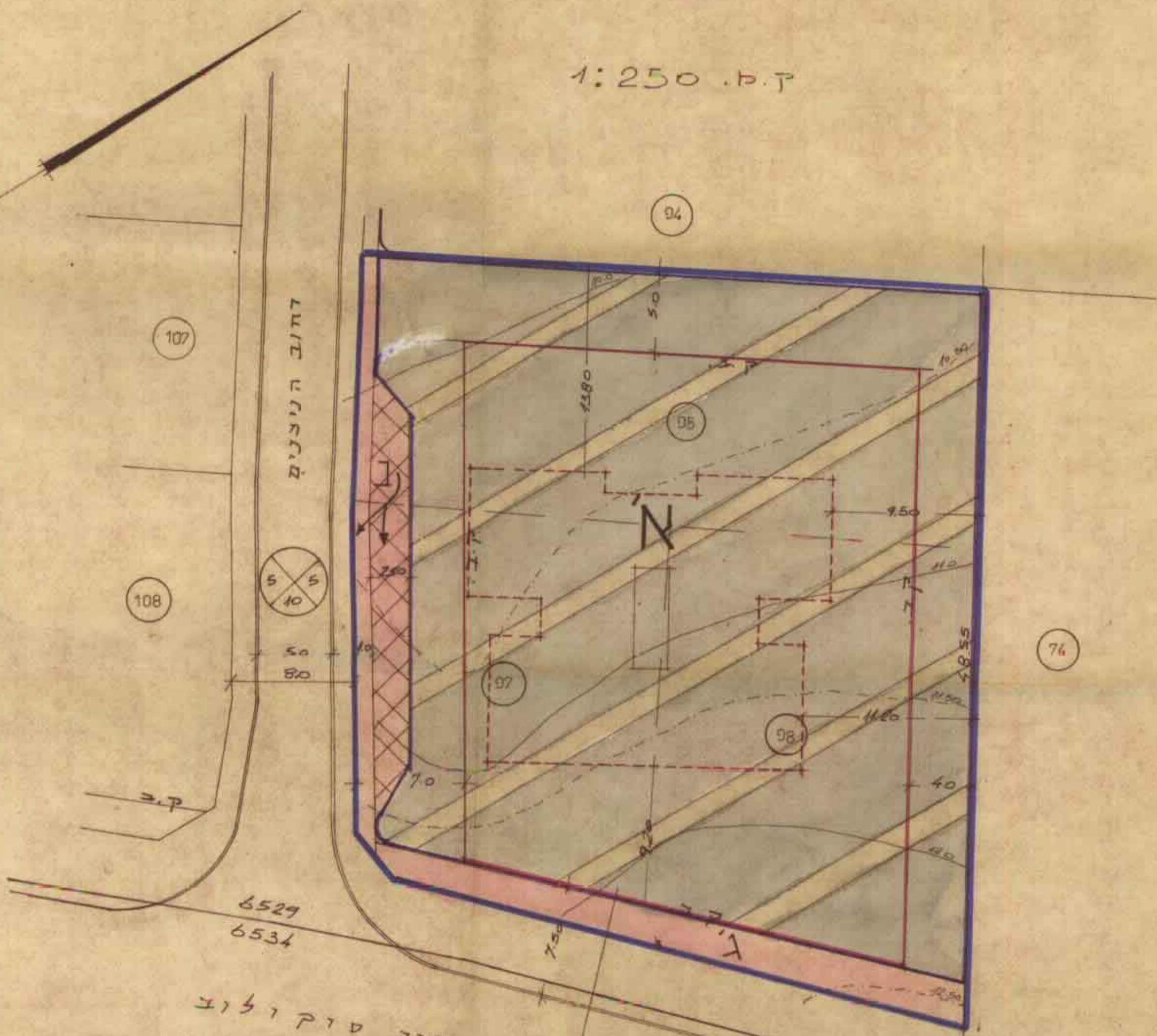
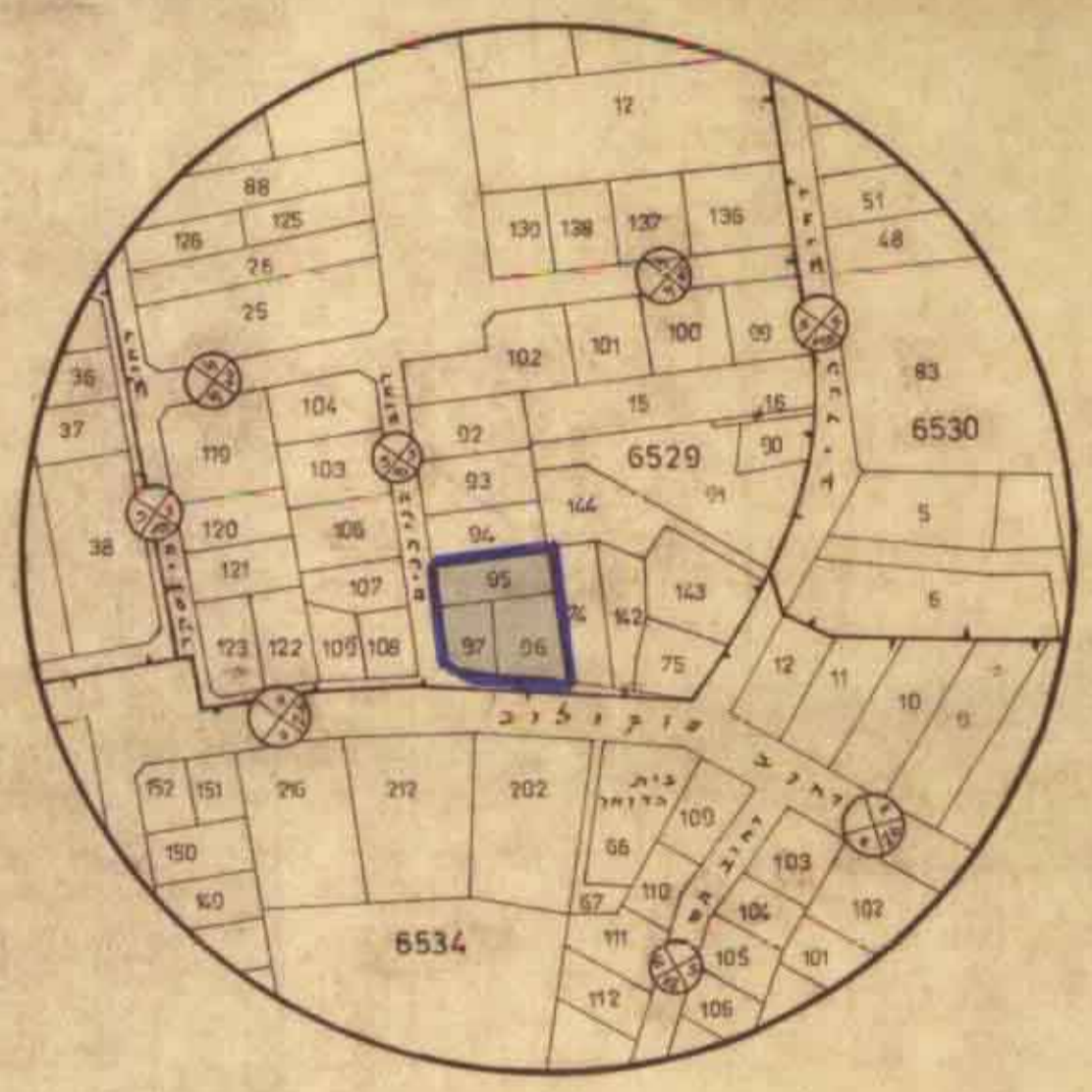
# מרחב תכנון עיר הרצליה

תכנית בנין ערים מפורטת מס' 621 א'  
שנה לתכנית מס' 621

ק.ס. 1:250

תדעים הסביבה ומצב קיים  
בהתאם לתכנית א'נאר  
מס' א/ 253

ק.ס. 1:2500



- מחוז : תל-אביב
- עיריית : הרצליה
- גוש 6529 : חלקות 97, 96, 95
- בעל הקרקע : לרקו" חברה לבנין בע"מ רח' מקוה ישראל 8 ת"א
- המתכנן : יצור גוסטצקי אדריכלים וגוני ערים

## סקד א

- גבול התכנית
- דרך קיימת
- הרחבת דרך
- אזור קסטרי מיוחד
- חניה ציבורית
- גבול החלקות
- קו בנין של הגוש המבנה
- קו בנין של הגוש הנוון

תחילת תכנית 621 א' (מס' 1377) תחילת תכנית 621 א' (מס' 1377) תחילת תכנית 621 א' (מס' 1377)

משרד הפנים  
חוק התכנון והבניה חש"ב-1965  
מרחב תכנון מקומי  
מס' 112/74  
תחילת תכנית 621 א' (מס' 1377)  
תחילת תכנית 621 א' (מס' 1377)

משרד הפנים  
חוק התכנון והבניה חש"ב-1965  
מרחב תכנון מקומי  
מס' 112/74  
תחילת תכנית 621 א' (מס' 1377)  
תחילת תכנית 621 א' (מס' 1377)

הוצעה המקומית לבניה ולתכנון מרחב הרצליה  
מס' 621 א'  
תחילת תכנית 621 א' (מס' 1377)  
תחילת תכנית 621 א' (מס' 1377)

הוצעה המקומית לבניה ולתכנון מרחב הרצליה  
מס' 621 א'  
תחילת תכנית 621 א' (מס' 1377)  
תחילת תכנית 621 א' (מס' 1377)

## רשימת השטחים

לפי הדישום	לפי תכנית מוצעת		
מס' החלקה	שטח	מס' החלקה	שטח
95	0679	א	1613
96	0623	ב	108
97	0516	ג	97
סה"	1818		1818

רחוב סדק ו'לוצ