

מרחב תכנון מקומי הרצל ליה

תסריט מצורף לתכנית מס' 707 א

ענין אג' 9 לתכנית מתאר 253 א

מחוז : תל-אביב

עיריית : הרצל ליה

גוש : 6667 , חלקות 321, 320, 319

בעל הקרקע : חברת רסקו בע"מ

היוזם : הועדה המקומית לבנין ולתכנון עיר הרצל ליה

מחבר התכנית : מחלקת הנדסה ע"י עיריית הרצל ליה

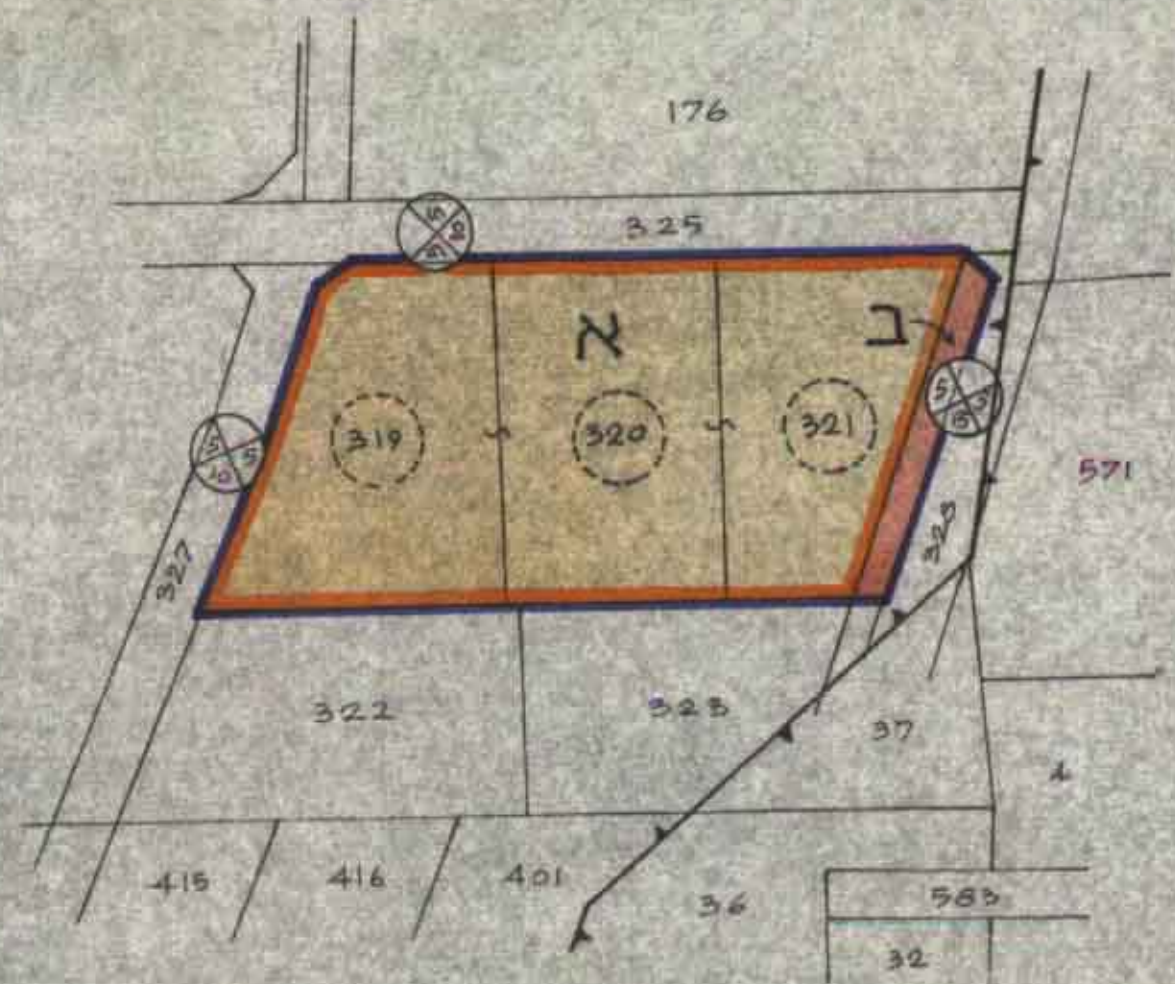
שטח התכנית : 6164 דונם

ק.מ. : 1250/1

תאריך :

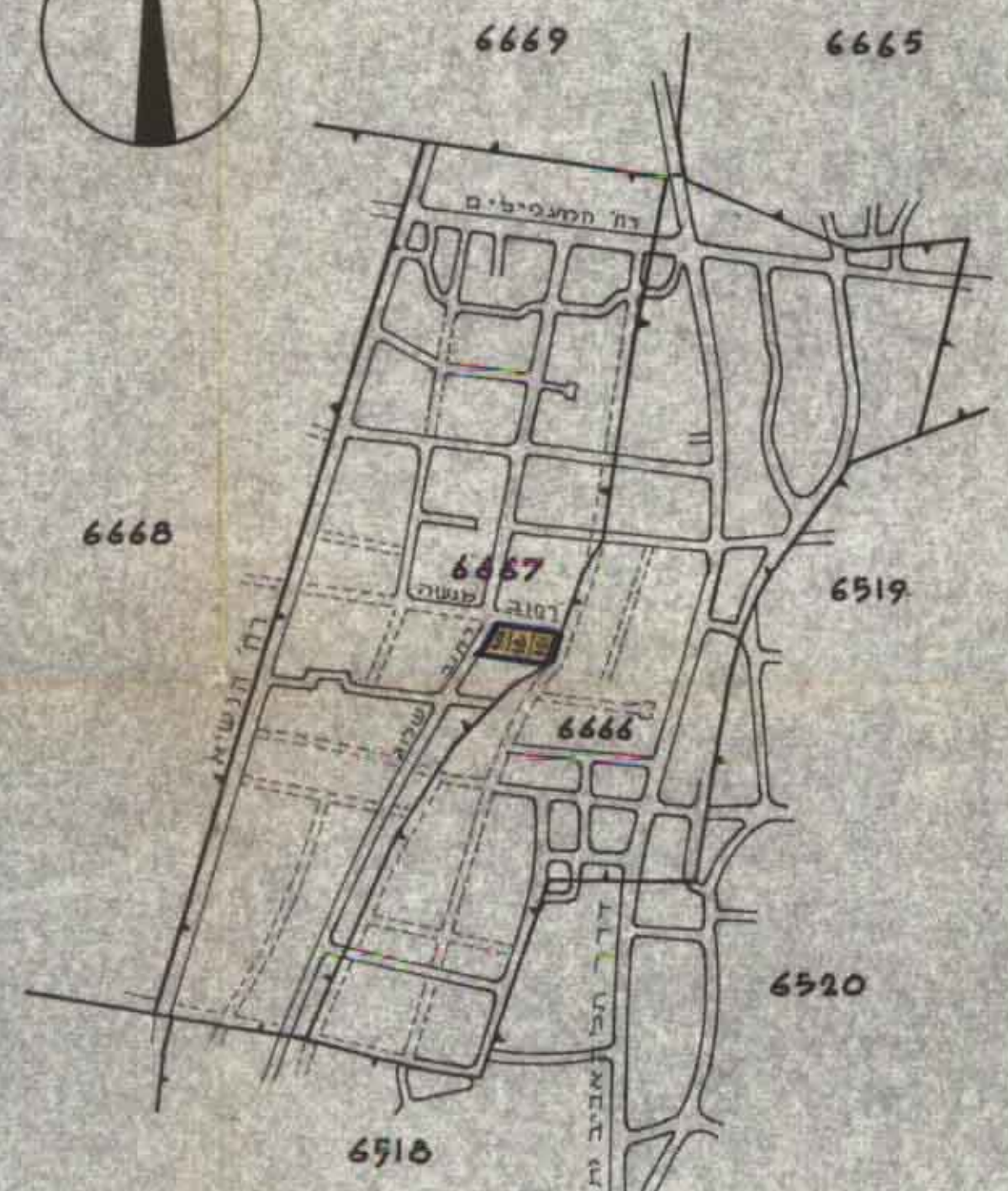
לוח השטחים בהתאם לתכנית המוצעת			
גוש	חלקה	שטח	יעוד
6667	א	5900	אזור מגורים מיוחד
	ב	~ 264	חניכת דרך
	ס"ה	6164	

לוח השטחים לפי רשום		
גוש	חלקה	שטח
6667	319	2093
	320	2007
	321	2064
	ס"ה	6164



מצב חדש 1250/1

- מקרא :**
- גבול התכנית
 - גבול גוש
 - גבול חלקה
 - דרך קיימת
 - דרך חדשה
 - מגורים א מוגבל
 - מגורים מיוחד
 - מספר הדרך
 - קו בנין
 - חניכת הדרך



חותמות :

מגיש התכנית :

מחבר התכנית :

הועדה המקומית לתכנון ערים
מס' 707-א
תוכנית מקומית לתכנון עיר הרצל ליה
מס' 707-א
שטח 6164 דונם
מס' 707-א
מס' 707-א

הועדה המקומית לתכנון ערים
מס' 707-א
תוכנית מקומית לתכנון עיר הרצל ליה
מס' 707-א
שטח 6164 דונם
מס' 707-א
מס' 707-א

מסדר הפנים
חוק התכנון והבניה תשנ"ה-1965
מס' 707-א
מס' 707-א
מס' 707-א

מסדר הפנים
חוק התכנון והבניה תשנ"ה-1965
מס' 707-א
מס' 707-א
מס' 707-א

תכנית מס' 707-א
מס' 707-א
מס' 707-א

תכנית מס' 707-א
מס' 707-א
מס' 707-א