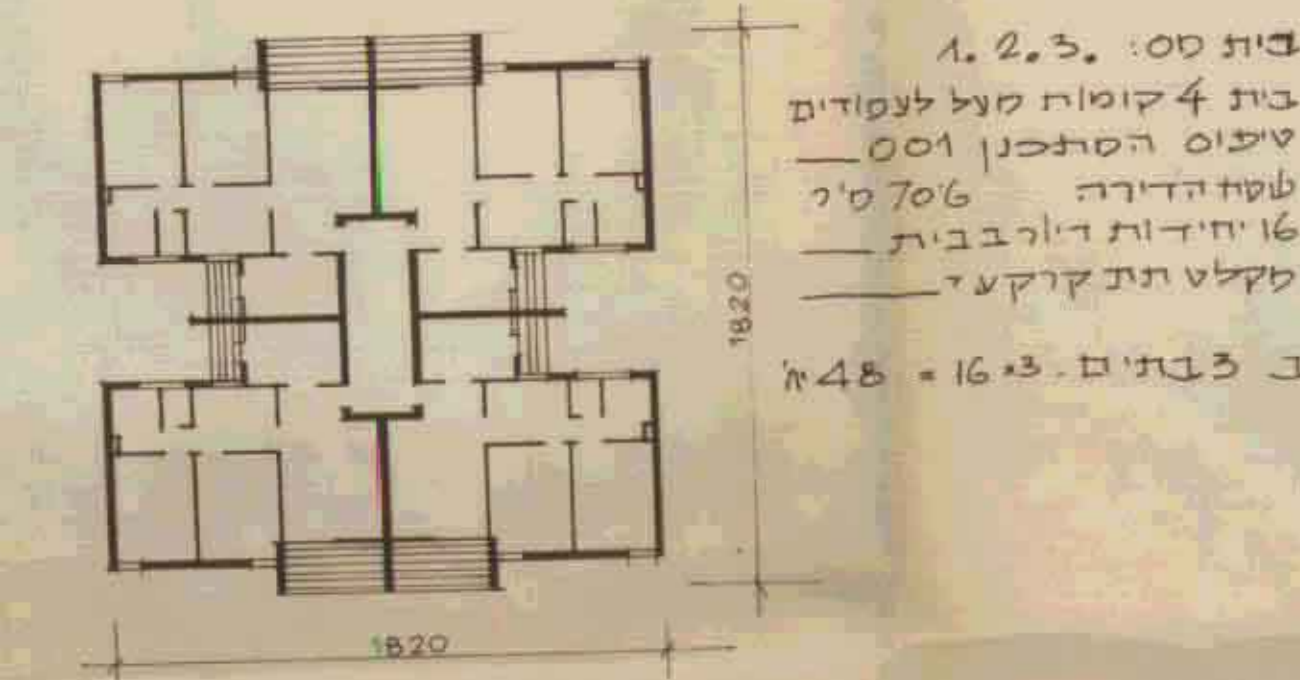
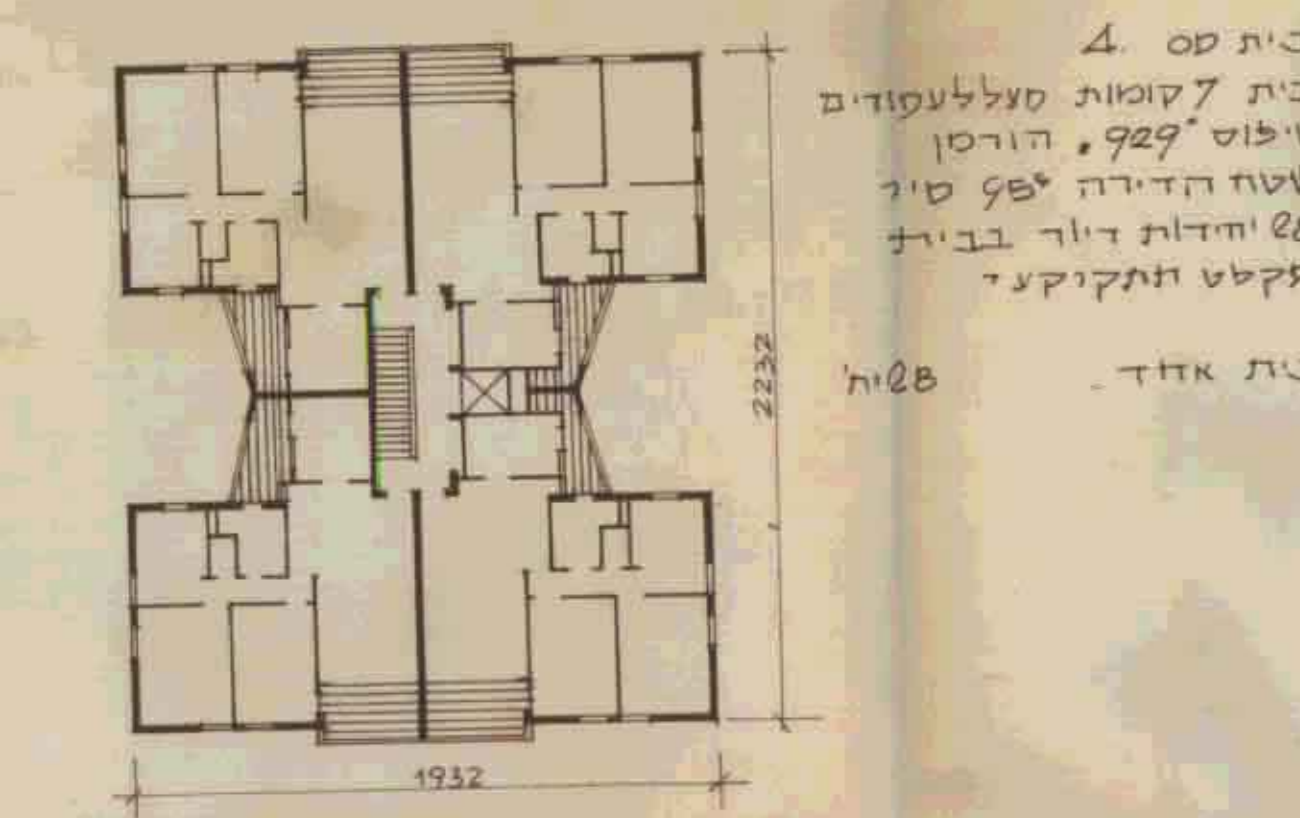


הרצל-יה גוש 6535 חלקה 9. 1:250
תכנית



בית סט: 1, 2, 3
בית 4 קומות מעל לעמודים
טעום הסתכנון 001
שטח הדירה 706 מ"ר
16 יחידות דורג בבית
קקלט תת קרקעי
ב 13 יחידות 16.3 = 48



בית סט 4
בית 4 קומות מעל לעמודים
טעום הסתכנון 929. הורסן
שטח הדירה 959 מ"ר
18 יחידות דורג בבית
קקלט תת קרקעי
בית אחד 88 מ"ר

סיה יחידות דורג - 76 יח



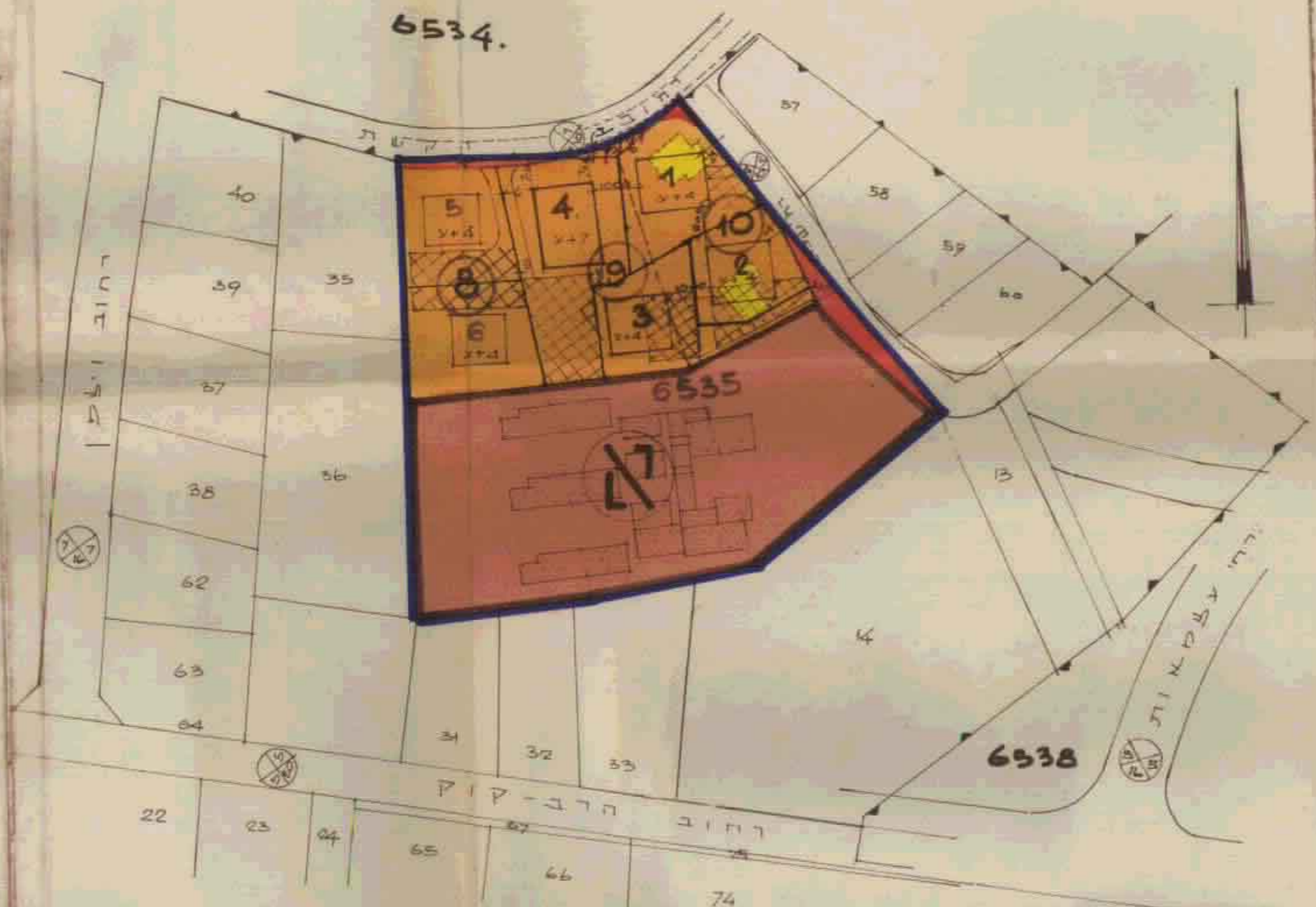
הרצל-יה גוש 6535 חלקות 10 ו-9. א.



תרשים הסביבה 1:2500

29.11.1970

תכנית מוצעת 1:1250



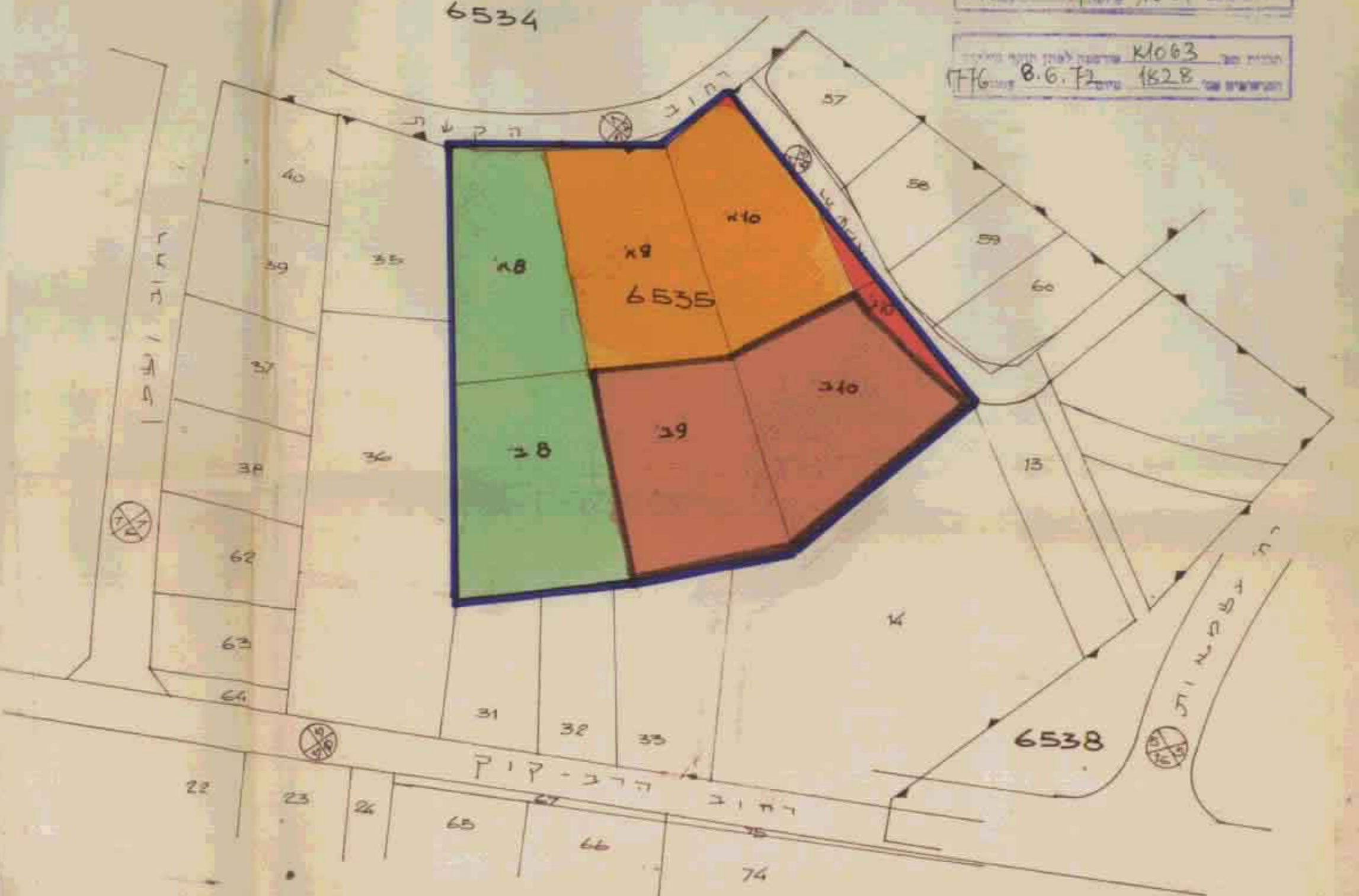
גוש	חלקה	שטח מ"ר	סמל	ק"מ	ייעוד	בעלות
6535	8	1,980	8	1,980	קטרים מיוחד	ירלם ע"ב הכעלים
6535	9	2,101	9	2,101	קטרים מיוחד	ירלם ע"ב הכעלים
6535	10	2,002	10	2,002	קטרים מיוחד	ירלם ע"ב הכעלים
6534	27	30	27	30	קטרים מיוחד	ירלם ע"ב הכעלים
6535	17	6,113	17	6,113	בגורים מיוחד	ירלם ע"ב הכעלים
6535	18	7,461	18	7,461	בגורים מיוחד	ירלם ע"ב הכעלים
6535	19	2,233	19	2,233	הרחבת דרך	ירלם ע"ב הכעלים
6535	20	37	20	37	הרחבת דרך	ירלם ע"ב הכעלים
6535	21	270	21	270	הרחבת דרך	ירלם ע"ב הכעלים
6535	22	13,844	22	13,844	סה"כ	

סמל	שטח	סמל	שטח	סמל	שטח	סמל	שטח
1, 2, 3	3	835	2,508	3	4	2,100	2,100
4	1	1,628	1,628	1	2	2,500	2,250
5, 6	2	990	1,980	2	6	7,624	1,628

תרשים הסביבה ק.מ. 1:2500



מצב קיים בהתאם לתכנית מס: 647,400 קמ"ר 1:1250



מסדר הימים
חוק התכנון והבניה תשכ"ה-1965
מח: 1063
מרחב התכנון מקומי
התחלה והסתייגות בתיכנון
התחלה והסתייגות בתיכנון
מס' תכנון: 1063
מס' תכנון: 1063
מס' תכנון: 1063

מסדר הימים
חוק התכנון והבניה תשכ"ה-1965
מח: 1063
מרחב התכנון מקומי
התחלה והסתייגות בתיכנון
התחלה והסתייגות בתיכנון
מס' תכנון: 1063
מס' תכנון: 1063
מס' תכנון: 1063

מס' תכנון: 1063
מס' תכנון: 1694
מס' תכנון: 1063
מס' תכנון: 1694

מרחב תכנון מקומי הרצליה

תרשים מצורף לתכנית מס. 1063/א
שנוי מס. 1 לתכנית מס. 647

מחוז: תל אביב
נפה: תל אביב-יפו
עיר: הרצליה
גוש: 6535
חלקה: 8.9.10
גוש: 6534
חלק מחלקה: 27 (דון)
בעל הקרקע: תל. הימנות בע"מ ואחרים
יזם התכנית: א. זעיש ושות' בע"מ
עורך התכנית: מ. הורמן-אדריכל בע"מ
שטח התכנית: 13,844 מ"ר

- מקרה
- גבול תחומי
 - דרך קיימת
 - הרחבת הדרך
 - שטח לבנין צמוד
 - אזור מגורים מיוחד
 - שטח צמוד פתוח
 - חניה פרטית
 - מבנים להריסה
 - גבול לבסול
 - גבול המגרש המוצע

התכנון ערים
מס' תכנון: 1063
מס' תכנון: 1694
מס' תכנון: 1063
מס' תכנון: 1694

בעל הקרקע:
היודם
מאיר הורמן
אדריכל תכנון ערים
עורך התכנית:
24.7.70