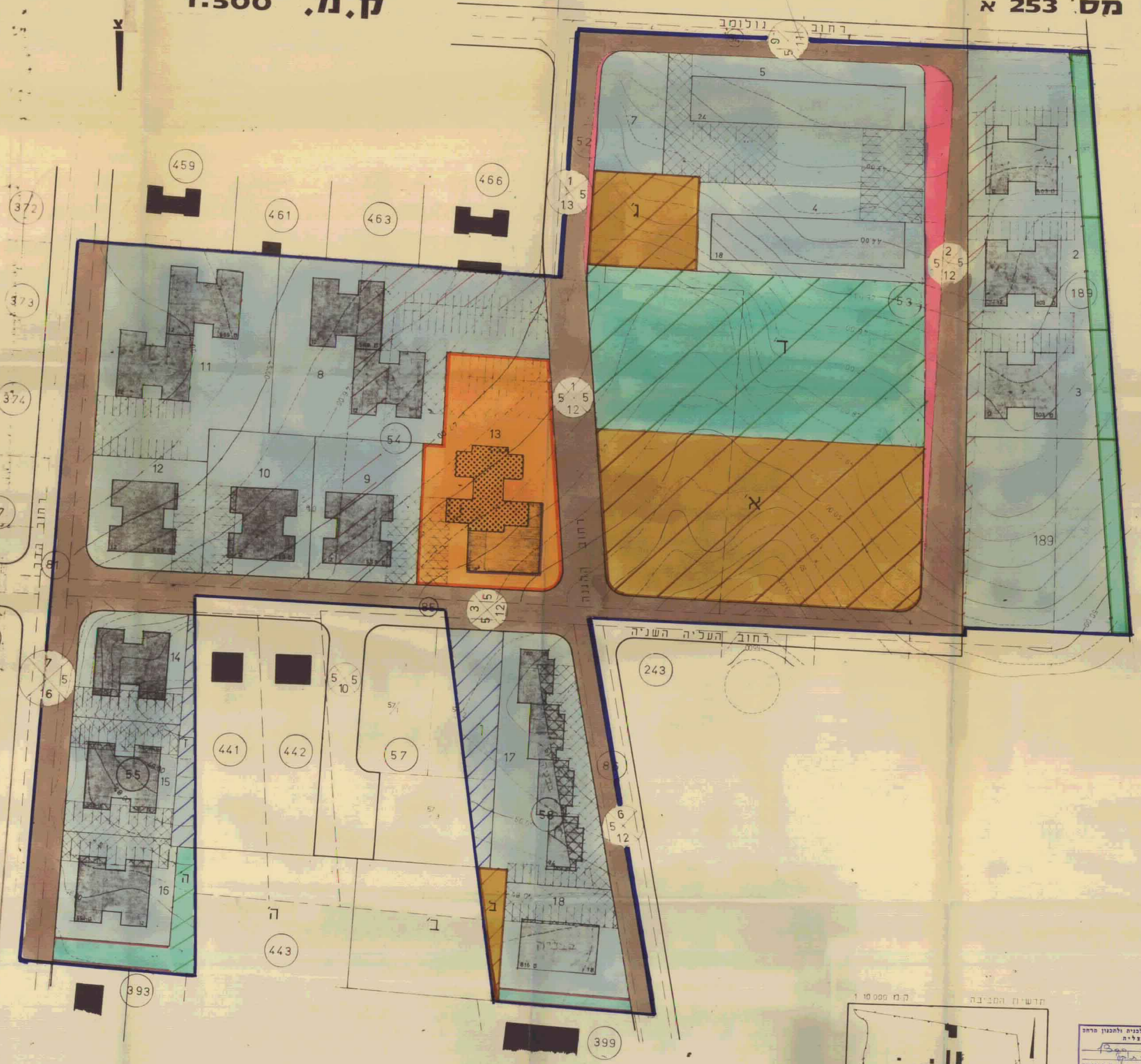


# מרחב תכנון מקומי הרצליה

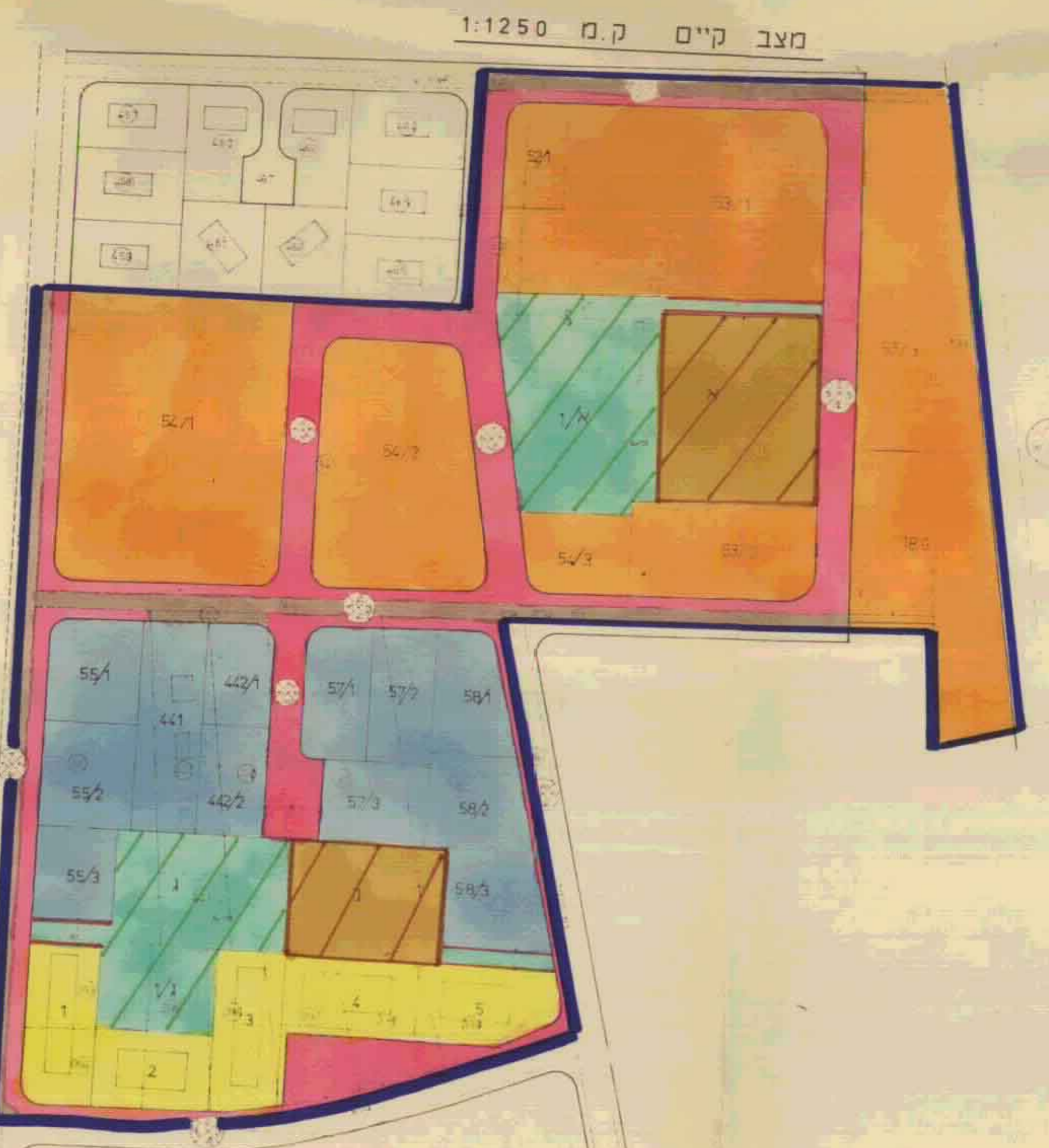
תשריט מצורך לתכנית מס' 1300  
 שינוי לתכנית בנין ערים מס' 1011  
 שנוי מס' 74 לשנת 76 של תכנית מתאר מס' 253 א

ק.מ. 1:500



אזור	מגורים	שטח מיושב	שטח מיושב	מס יתרון	שטח
מגורים ב'	3-1	1000	36 = 12 x 3	4200	
	4	1000	18 = 18 x 1	1690	
	5	1000	24 = 24 x 1	2670	
	16-14 12-8	1000	120 = 12 x 10	12370	
	17	1000	24 = 24 x 1	1800	
	18	1000	18 = 18 x 1	1040	
	7	660	6 = 6 x 1	660	
	189	2420	18 = 18 x 1	2420	
	54.9	26950			
	מגורים מיוחדים על גומה מסחרית להשקמה	13	2450	מבנה מסחרי	2450
מגורים ב' להשקמה	1	970			2
בנין צמוד	א	4300			10.7
שטח צמוד פתוח	ב	4480			9.6
דרכים ושבלים	ה	230			17.8
סה"כ		149.078	מבנה מסחרי 2500		100%

חלקה	שטח	מס
53	17.484	
54	17.421	
55	4.238	
58	4.207	
52 חלקה	829	
81	824	
84	345	
85	826	
86	452	
189	2435	
190	17	
סה שטח	149.078	



מחוז: תל אביב  
 עיר: הרצליה  
 גוש: 6536  
 חלקות: 58, 55, 54, 53  
 חלקי חלקות: 190, 189, 86-84, 81, 52  
 שטח התכנית: 49078 ד'  
 בעל הקרקע: שכון עובדים ואחרים  
 המבצע: שכון עובדים בע"מ  
 המתכנן: שכון עובדים מחלקת התכנון  
 היוזם: עיריית הרצליה ושכון עובדים  
 סקוב: ד"ר ירושלים-הגנה-עליה השנייה - חדר

ק.מ. 1:500

**מקרא**

- גבול התכנית
- גבול חלקה רשומה ומספרה
- גבול מגרש מוצע ומספרו
- אזור מגורים ב' (להשלמה)
- אזור מגורים מיוחד
- אזור מגורים ב'
- שטח פרטי פתוח
- חוף טהור
- מנוע לבנין צמוד
- שטח צמוד פתוח
- דרך לבטול
- דרך חדשה
- דרך קיימת או מאושרת
- שביב
- מבנה היים
- מבנה מוצע בן 3 קומות י"ע
- השלמת מגרשים
- מבנה מוצע בן 5 קומות י"ע
- מבנה מסחרי
- חניה פרטית

תשריט מצורך לתכנית מס' 1300  
 שינוי לתכנית בנין ערים מס' 1011  
 שנוי מס' 74 לשנת 76 של תכנית מתאר מס' 253 א

תשריט מצורך לתכנית מס' 1300  
 שינוי לתכנית בנין ערים מס' 1011  
 שנוי מס' 74 לשנת 76 של תכנית מתאר מס' 253 א



הוצעה המקומות לבנין ולהתכנון מרחב הרצליה

הוצעה המקומות לבנין ולהתכנון מרחב הרצליה

המתכנן: שכון עובדים מחלקת התכנון

מודד: מוסמן

שכון עובדים מחלקת התכנון

שכון עובדים מחלקת התכנון