

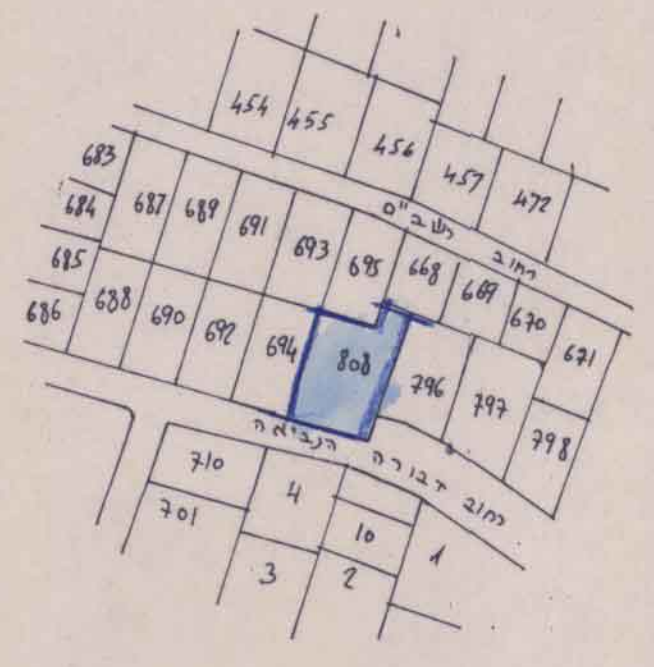
ת"א ד"ר/401 דני-ברק צ"ר/א"פ 7

מרחב תכנון מקומי בני-ברק

תשריט מצורף לתכנית מס' 401 (שני לתכנית מפורטת מס' 170)

הכנייה מס' 401/ק מורטמה לכתוב תיקי בילקוש
מיום 28.09.77 עמוד 01

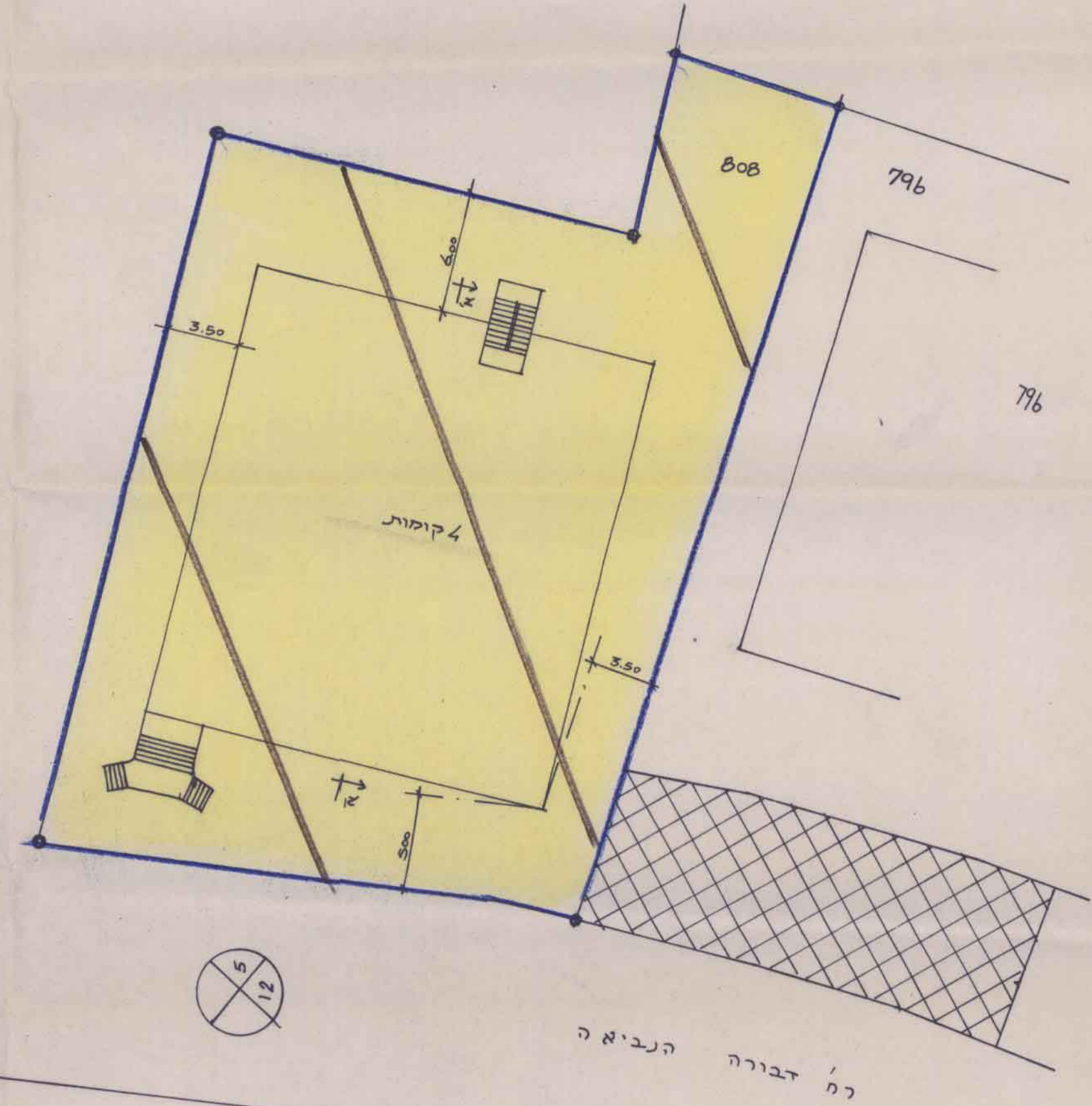
מחוז: תל אביב
נפה: תל-אביב-יפו
עיר: בני-ברק
גוש: 6190
חלקות: 808
היוצם: הועדה המקומית לתכנון ובנין עיר ב"ב
בעל הקרקע: ישיבת אהל משה
המתכנן: איג' יוסיברט ב"ב
שטח: 1095 מ²



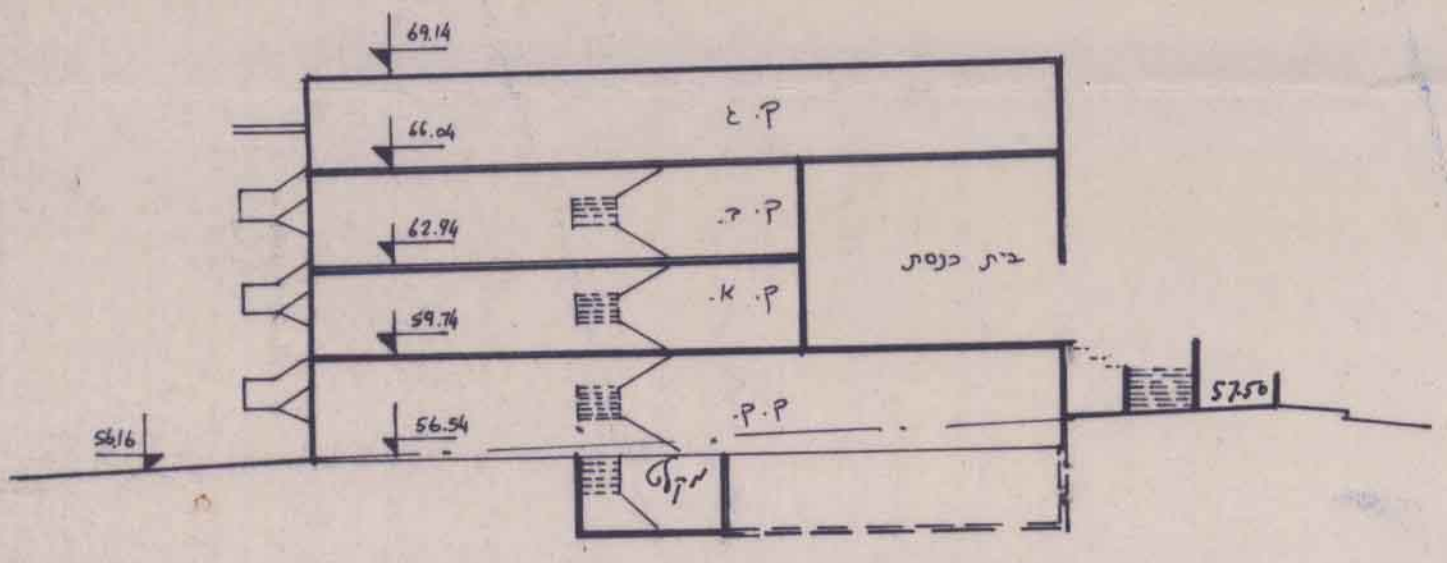
קרשים המגוש ומצב ק"ם
ק"מ: 1:2500

טבלת שטחים שלטבע הפופע

קוסי	שטח	%
קרקע	476.67	43.53
א	480.57	43.88
ג	390.09	35.62
א	480.57	43.88
סה"כ	1827.90	166.91



- גבול התכנית
- אזור מגורים ב
- אזור מיוחד
- חניה צבורית
- מספר דרך
- קו בנין
- רוחב הדרך



חלק א-א
1:250

הועדה המקומית לבנין ובנין ערים, בניברק
מכנייה מס' 401 הועברה לועדה המחוזית
לשם אשר 27/9 כשייכה מס' 72 של
הועדה המקומית לבנין ובנין ערים, בניברק
תאריך: 26.12.77

י"ב ראש הועדה
מנכ"ל הועדה

הועדה המקומית לבנין ובנין ערים, בניברק
מכנייה מס' 401 הועברה לועדה המחוזית
לשם אשר 27/9 כשייכה מס' 72 של
הועדה המקומית לבנין ובנין ערים, בניברק
תאריך: 25.12.77

י"ב ראש הועדה
מנכ"ל הועדה

נדניה יאנוב / 3.12.77
מס' הכנייה: 401/ק
מס' תכנית: 3685
מס' תיאור: בנין

יום הבנין: 27/9
מס' תכנית: 401
מס' מורטמה/מפורטת מס': 170
תאריך: 27/9
מס' תכנית: 342
מס' תכנית: 9.6.80

מנכ"ל: מרדכי כהנא
ע"ש ראש הועדה: ע"ש ראש הועדה
תאריך: 24.5.82