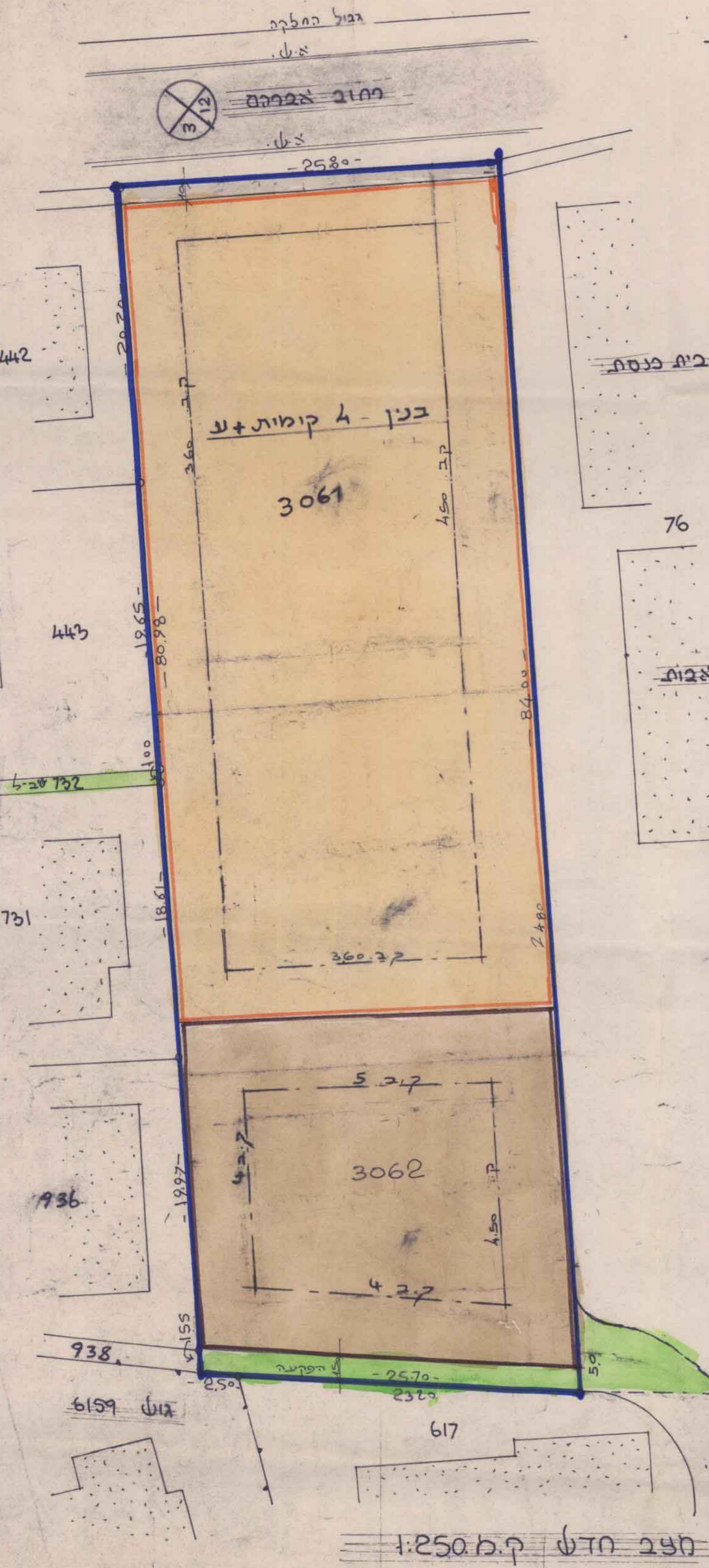


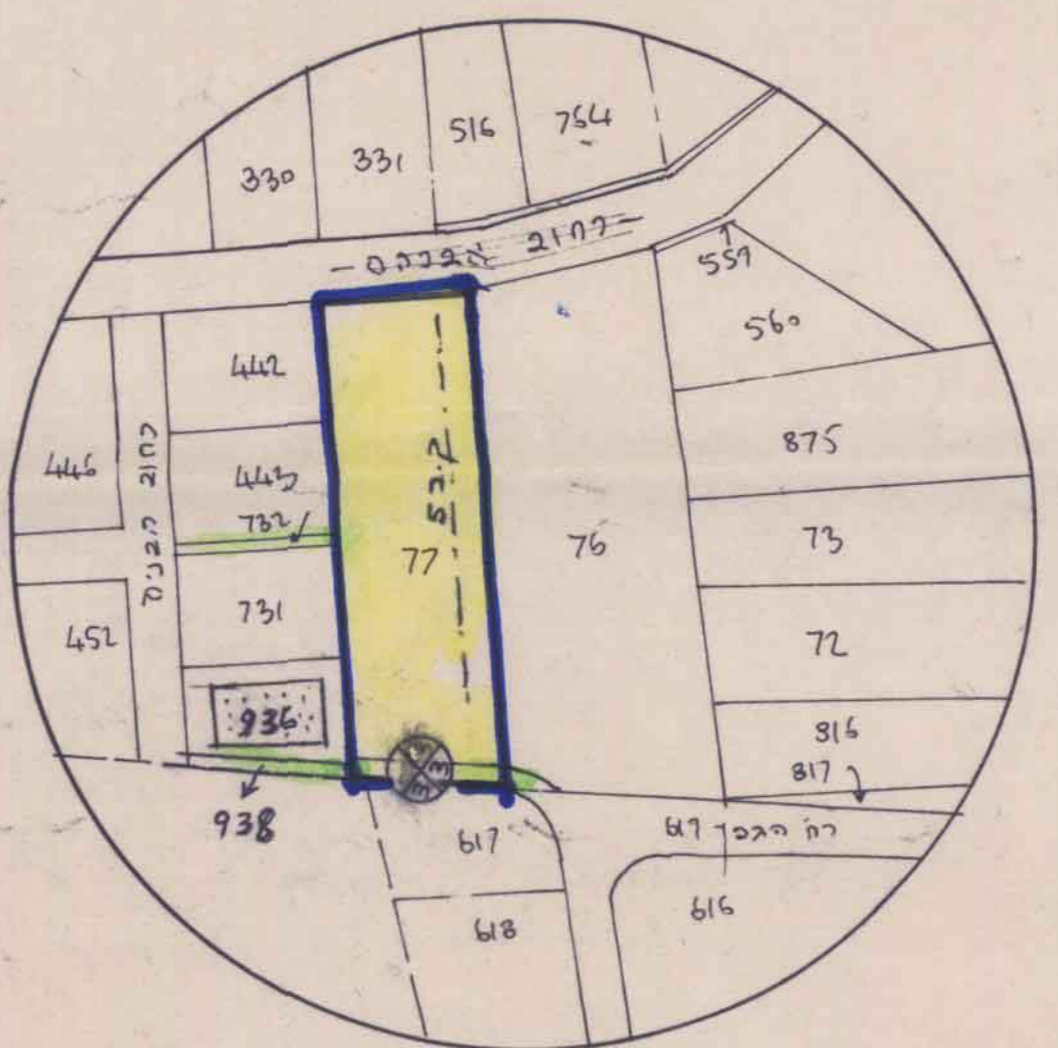
2

הצעת בנין



לוח שטחים

מס	שטח	איזור	%	הערות
3061	1451	מגורים מיוחד	68.5	מגורים
3062	600	לבנין ציבורי	28.5	מגן ילדים
65	65	דרכים	3.0	דרכים
570	2116		100.0	



טבלת קיים

מס	שטח	איזור	%	הערות
77	2116	ג	138%	
3061	1451	מגורים מיוחד	184	4x4.6
3062	600	בנין ציבורי	לפ	האיזור
65	65	דרכים		

מרחב תכנון מקומי בני-בדק
 תסריט מזוורף לתכנית מס 327
 שנוי לתכנית מתאר מס 105 א'
 מפורטת מס 93 א'

- מחוז : תל-אביב
- נפה : תל-אביב-יפו
- עיר : בני-בדק
- גוש : 6123
- חלקה : 77
- שטח התכנית : 2116 מ"ר
- בעל הקרקע : שונים (ב"פ גול)
- יוזם התכנית : הועדה המקומית לבנין ותכנון עיר ב"ב
- שורף התכנית : אדריכל מלי סמוך, כסלוי צבי

הכנית מס' 327/22 מודטתה לפתן חוקף בילקוט
 הדרמטיים מס' 2922 מיום 20.1.83

- מקרא
- גבול התכנית
 - אזור מגורים א
 - אזור מגורים מיוחד
 - מס דרך
 - קו בנין
 - נוח דרך
 - דרך קפיטית
 - מדרג לבנין ציבורי

נוכח תכנון מקומי / משרד הפנים
 חוק התכנון והבניה תשי"ח 1965
 מהו תליאב

חוב תכנון מקומי ק"מ-77
 הכנית מס' 327/22
 מודטתה בשינויה מס' 384
 ב 9.8.82 החליטה לפתן חוקף

מדרג לבנין ציבורי
 יושב ראש הועדה
 3.2.83 תאריך

הועדה המקומית לבנין ובנין ערים, בניברק
 נכנית מס' 327 הועברה לועדה המחוזית לוא
 לשם אשור 327/22 בישיבה מס' 9/80 שי
 תאריך 23.7.80

הועדה המקומית לבנין ובנין ערים, בניברק
 נכנית מס' 327 הועברה לועדה המחוזית
 לשם אשור 210 בישיבה מס' 21/83 שי
 תאריך 12.8.83