

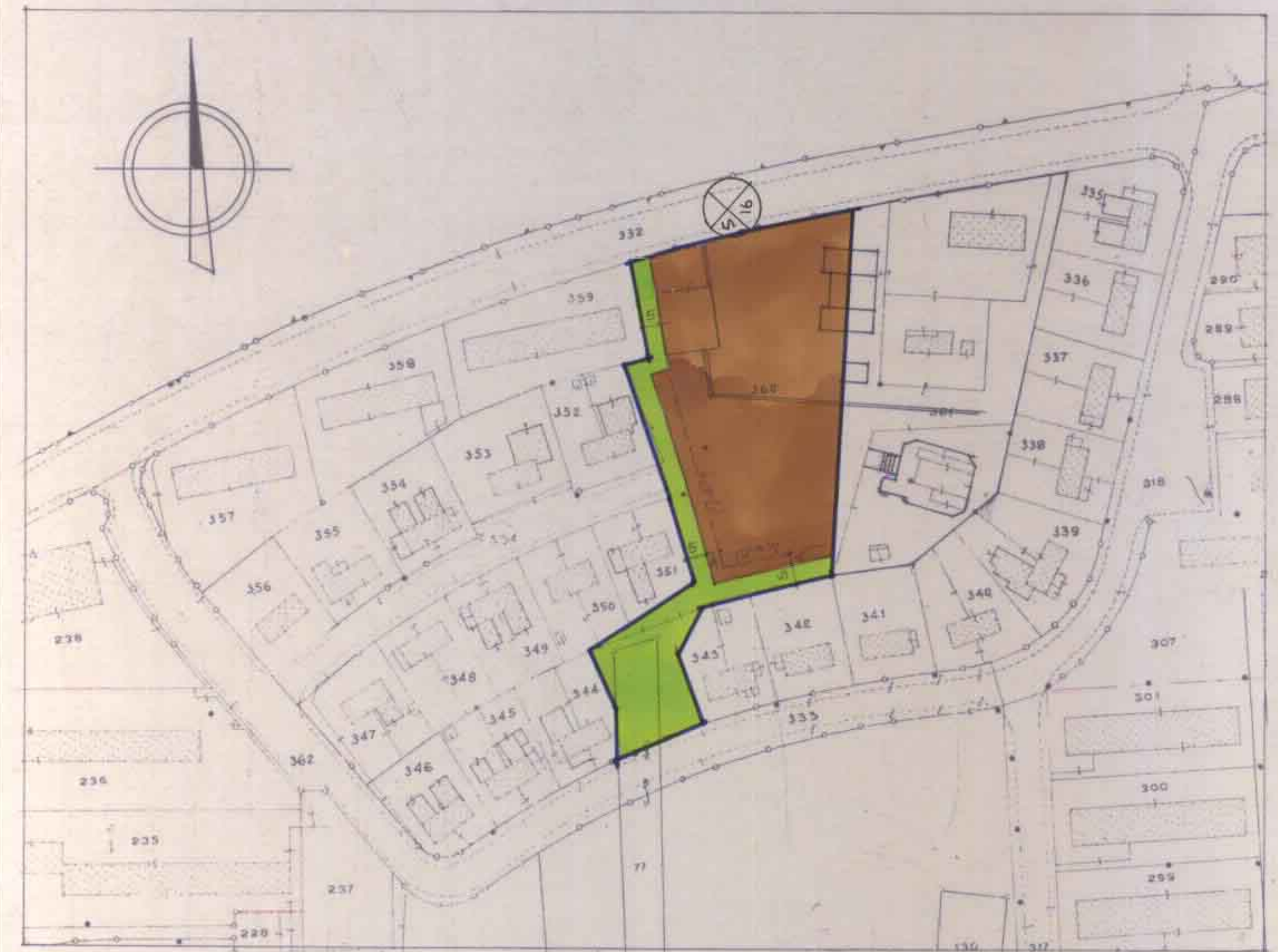
מרחב תכנון מקומי "אונו"  
 תרשים מצודף לתכנית מתאר מס: תחמ 247  
 שינוי לתכנית מתאר מס ת.מ.ח. 66 א.  
 המקום  
 מחוז: תל אביב  
 נפח: תל אביב-יפו  
 מקום: מועצה מקומית קדימת אונו רח שלמה המלך

גוש: 6490  
 חלקה: 360  
 בעל הקרקע: מועצה מקומית קדימת אונו  
 יזום: הוועדה מקומית לתכנון ובניה, אונו' והמועצה מקומית קדימת אונו  
 מחבר התכנית: אדד. הינריך מרקוס  
 שטח התכנית: 5.871 ד.

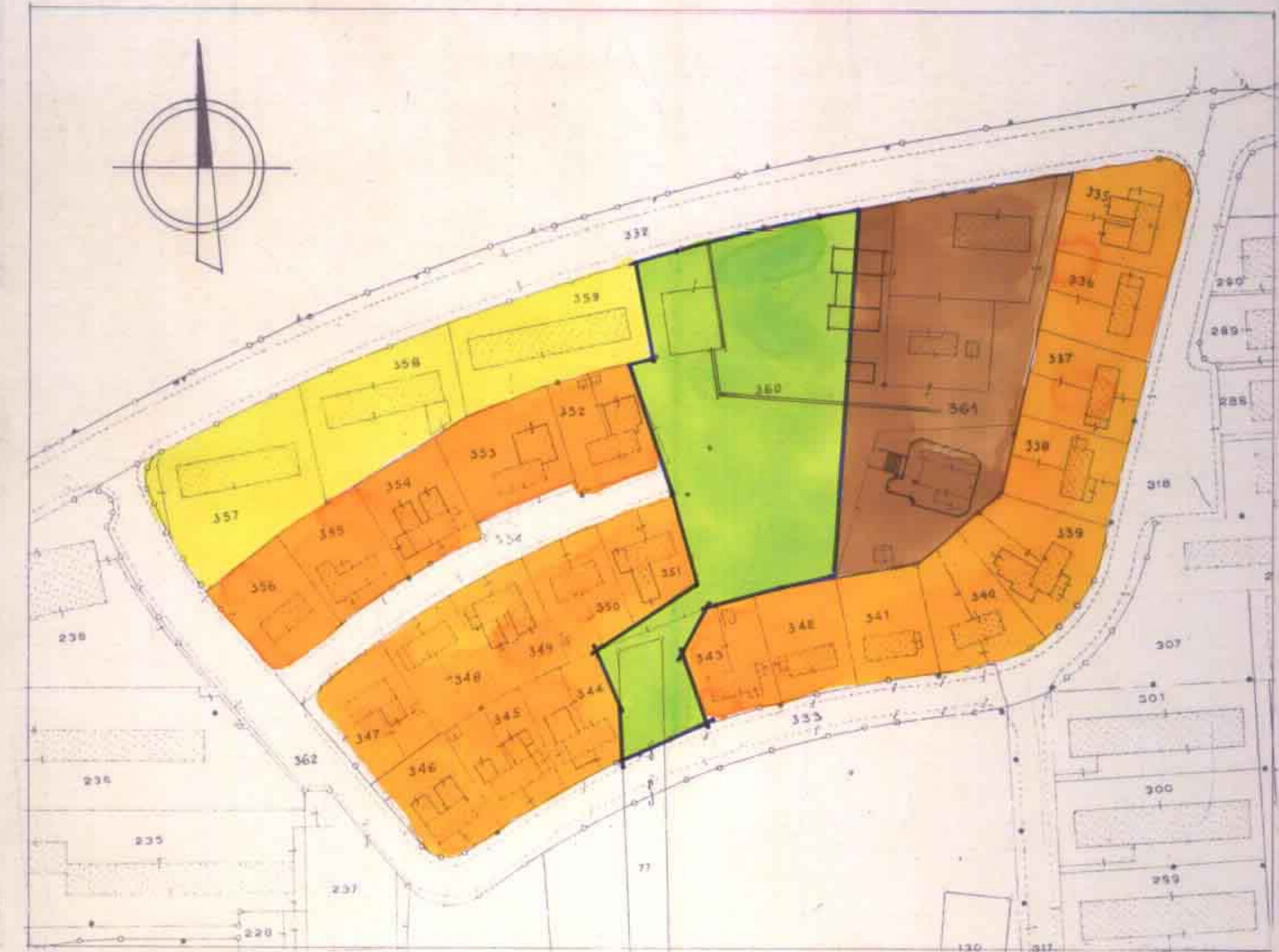
טבלת שטחים

חצב חדש	חצב קיים	שטח (ד')	שטח (מ"ר)	חלקה	שטח (ד')	שטח (מ"ר)	שטח (%)
שטח ציבוד פתוח	360	5.871	100%	360	1.620	27.5%	
שטח לבנין ציבורי	-	-	-	360	4.251	72.5%	
גבול התכנית	360	5.871	100%	360	5.871	100%	

- גבול התכנית
- שטח ציבוד פתוח
- לבנין ציבורי
- אלזור מגורים "א"
- "ג"



תכנית חצב חדש קמ 1:1250



תכנית חצב קיים קמ. 1:1250

ותימת המוכר:  
 מ.מ. אדריכלים  
 מהנדסים

ותימת היזמים:  
 הוועדה המקומית לתכנון ובניה  
 מרחב תכנון מקומי אונו  
 חוק התכנון והבניה תשכ"ה - 1965  
 אשור תכנית מס' 247/92  
 התכנית מאושרת מכח סעיף 108 (ג) לחוק  
 החל מיום 1/11/92  
 י"ד חוועדה המקומית

ותימת בעלי הקרקע:  
 בנין הפנים מוזד וכלי-הכבוד  
 חוק התכנון והבניה תשכ"ה - 1965  
 ישיורי התכנית מס' 247/92  
 החבנית מושרתת על  
 סעיף 108 (ג) לחוק  
 שמואל עשירי  
 יו"ר הוועדה המקומית  
 22.7.92