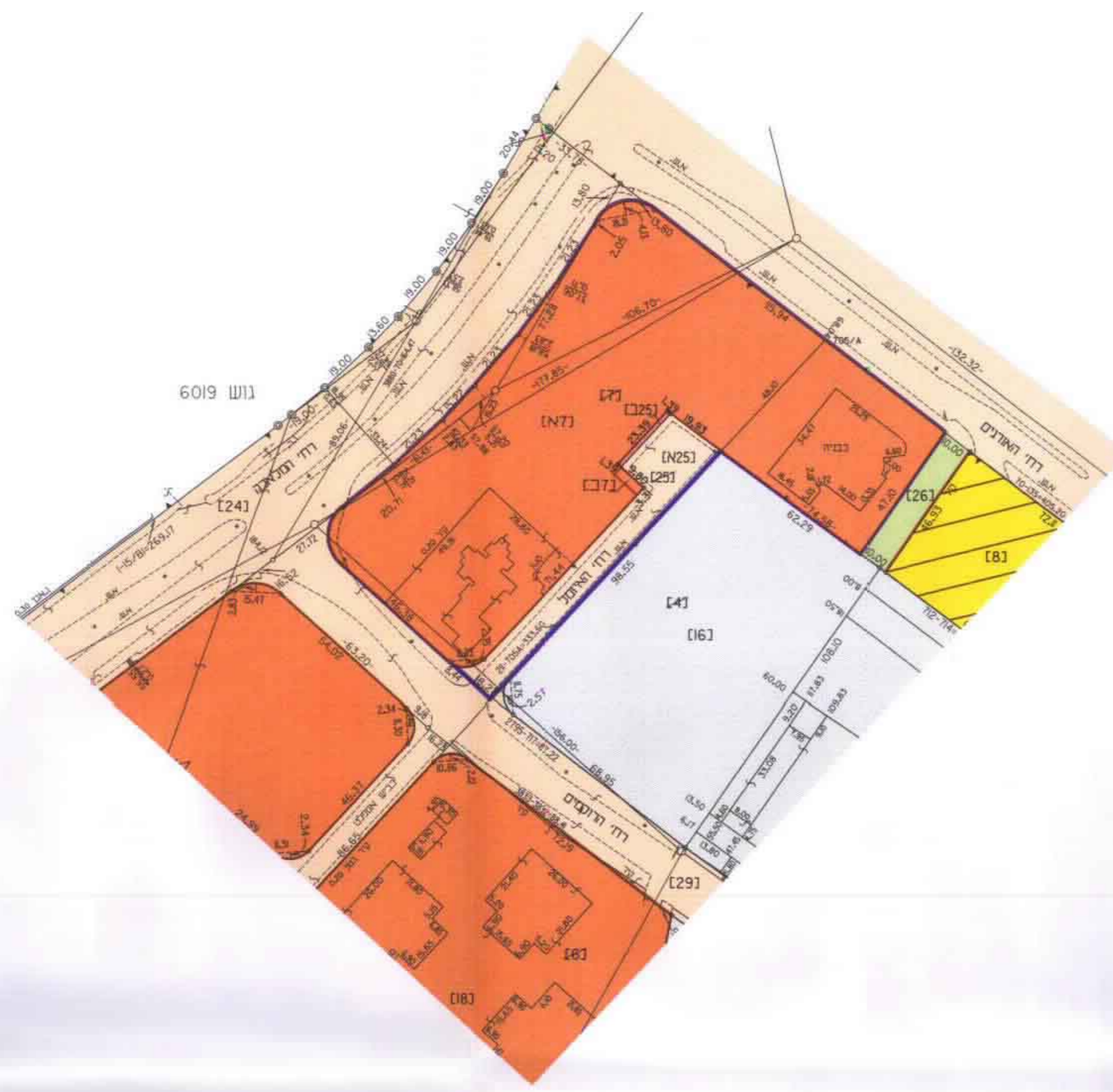


מחוז תל אביב
 מרזב תכנון מקומי חולון
 תשריט מצורף לתכנית מתאר מקומית מס' דז-מק/24
 שיני לתכנית דז-1/152 ו - דז-356, תכנית איחוד וחלוקה מחדש
 ע"פ פרק ג' סימן ד' לחוק, בהסכמת הבעלים.

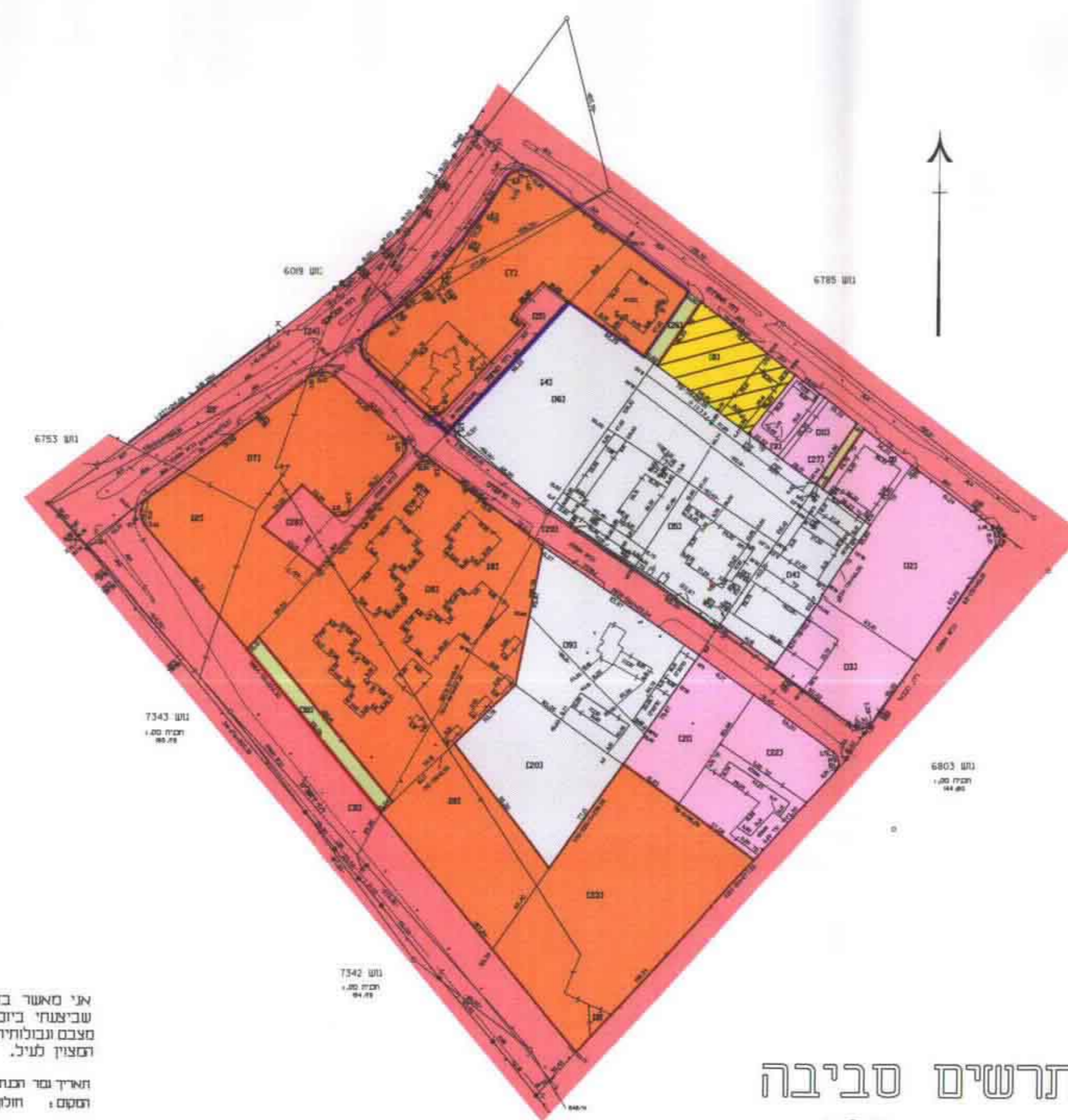
מחוז: תל-אביב
 נפה: תל-אביב - יפו
 עיר: חולון
 רחוב: האיזמל
 גוש: 6016 (6804 ארעי)
 חלקה: 124 (חלק) (7 ו-25 ארעיות)
 היזום: עיריית חולון
 בעלי: עיריית חולון
 הקרקע: עיריית חולון
 המגיש: עיריית חולון
 המתכנן: א. בלויצמן ושות', אדריכלים בע"מ
 שטח: 13.67 דונם
 קני"מ: 1:2500, 1:1250



מצב מוצע קני"מ 1:1250



מצב קיים קני"מ 1:1250



תרשים סביבה קני"מ 1:2500

- מקרא:**
- שביל
 - שרותי דרך
 - מחסנים
 - מבני תעשייה
 - גבול התכנית
 - שטח לבנייני ציבור
 - דרך קיימת
 - דרך מוצעת

טבלת שטחים

מצב מוצע			מצב קיים		
אחוזים	שטח	יעוד	אחוזים	שטח	יעוד
89.83%	12.2805	שטח לבנייני ציבור - קיים	[7א]		
0.24%	0.0325	שטח לבנייני ציבור - מוצע	[7ב]		
9.69%	1.3245	דרך קיימת	[25א]		
0.24%	0.0325	דרך מוצעת	[25ב]		
100%	13.67	סה"כ	100%	13.67	סה"כ

אני מאשר בזה כי זה תוכניתו של תרשים מסודרה שביצעתי ביום 30.02.1979 וכל מה מתאר בדיוק את מצבם ונכונותם של המדידות והמדידות בה במידה ומצויין עלי.

תאריך: 02.03.1980
 חתום: מרדכי מוסקוביץ
 צ.ענבר - אג'ונולר מודים מוסקוביץ ודו רוצני & חולק נל, רשות-240 03-5643029

היזום:

הבעלים:

המגיש:

המתכנן:

א. בלויצמן ושות' אדריכלים בע"מ
 רמת השרון, רחוב ג' 25
 30112

