

מרחב תכנון מקומי רמת גן

תשרים מצורף לתוכנית מס' רג/מק/1196

שינוי לתוכנית מתאר רג/ 340 על כל תיקוניה

בסמכות ועדה מקומית עפ"י סעיף 62 א (א) (4)

מחוז: תל אביב

נפה: תל אביב - יפו

עיר: רמת גן

גוש: 6143

חלקות: 899 (חלק)



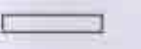





שטח התוכנית: 2004 מ"ר

בעלי הקרקע: מ.מ.י. בחכירה לעיריית רמת גן

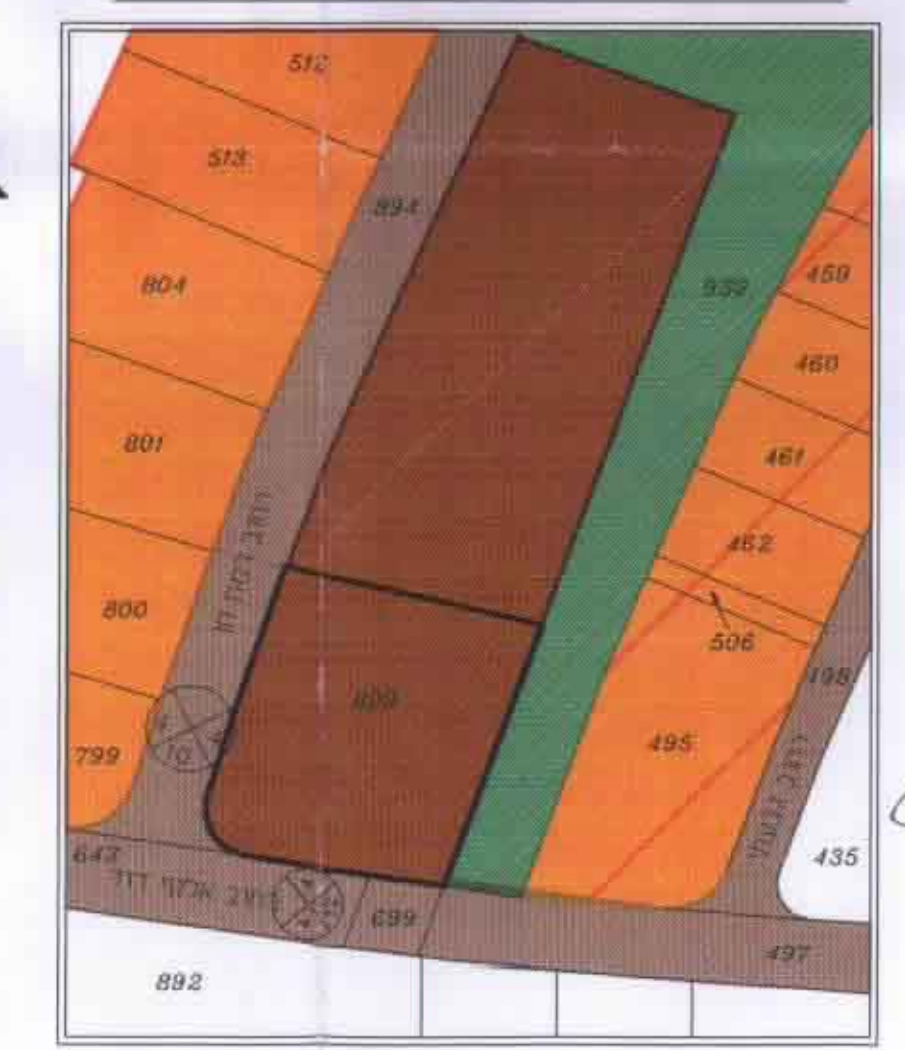
יוזם התוכנית: הועדה המקומית לתכנון ובניה רמת-גן

עורך התוכנית: מחלקת תכנון עיר - אגף הנדסה עיריית רמת גן

מקרא

- |   |                     |   |                   |
|---|---------------------|---|-------------------|
|  | שטח לבניני ציבור    |  | גבול התוכנית      |
|  | שטח לבניני מוצע     |  | אזור מגורים א     |
|  | שטח ציבורי פתוח מים |  | אזור מגורים א - 1 |
|  | דרך מימת            |  | אזור מגורים מיוחד |

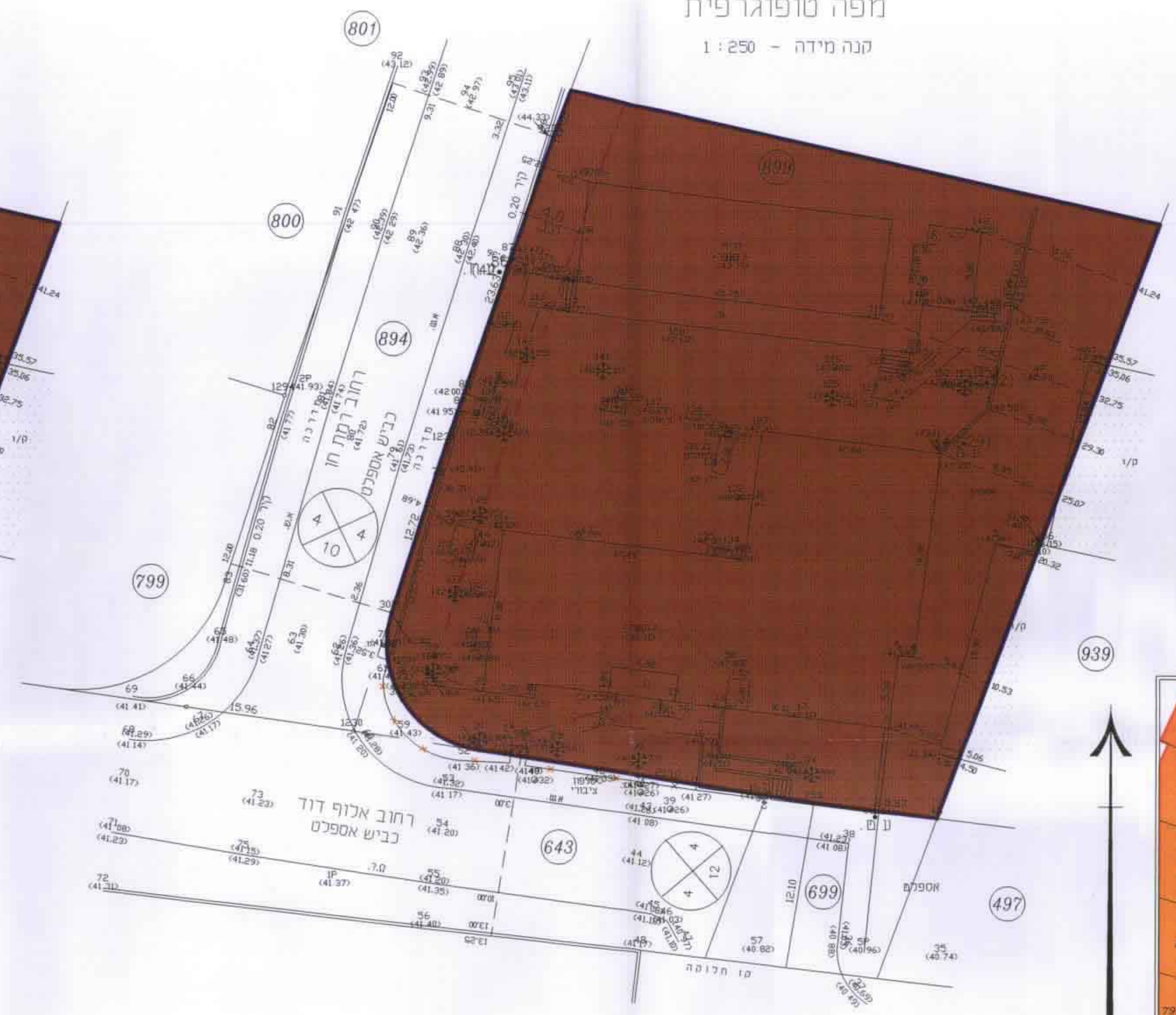
תשרים סביבה 1:1250 ק.מ.



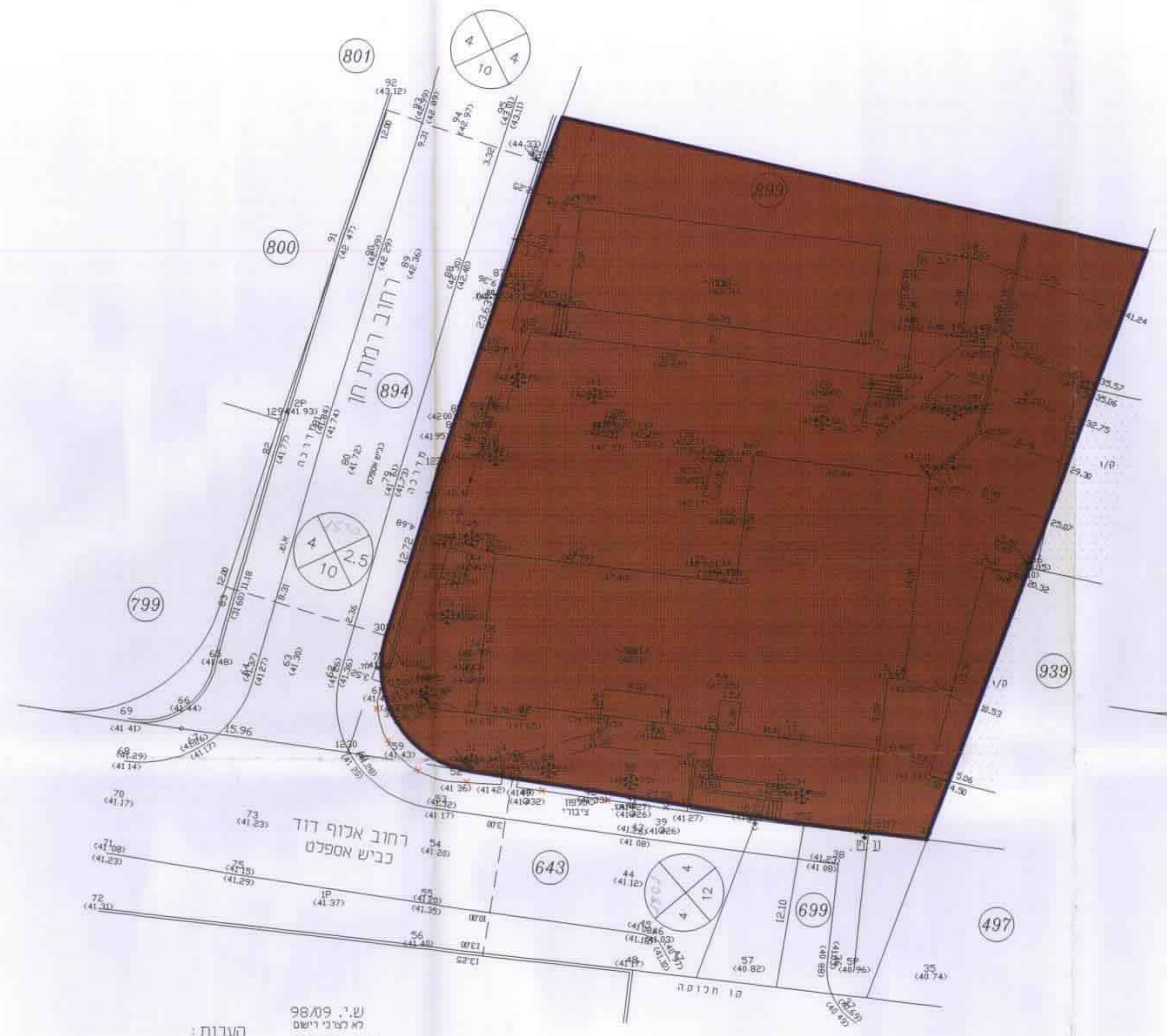
ועדה מקומית לתכנון ובניה  
רמת גן  
אישור תכנית מס' רג/מק/1196  
הועדה המקומית החליטה לאשר את התכנית  
כשישירוק מס' 980010 כיום 265.98  
מנהל הועדה יציר הועדה

מפה טופוגרפית

קנה מידה - 1:250



מצב קיים ק.מ. 1:250



מצב מוצע ק.מ. 1:250

- ש.י. 98/09  
לא תרני יישום  
ש.י. מדידות  
תוכנו  
5445  
מספסס 5509183  
ד. ירוטנסטי מביד 453  
חתימה
- הערות:  
1. המדידה מבוססת על הצד. 5427  
2. האברים משריים לנ.ק. מס. 91  
שלוברה = (40.915) מ.  
3. המספרים בסוגריים מסמנים גבהים.