

שטח תכנון עיר של תל-אביב-יפו

תכנית ב"ע מפורטת מס' 834

תקון מס' 1 לשנת 1963 לתב"ע מפורטת מס' 285

תל-אביב
תל-אביב-יפו
תל-אביב-יפו

6626 קטעי חלקות 79 75 71 67 63 59 55
6627 קטעי חלקות 399 397 395 393 391 389 357
6628 קטעי חלקות 15 6

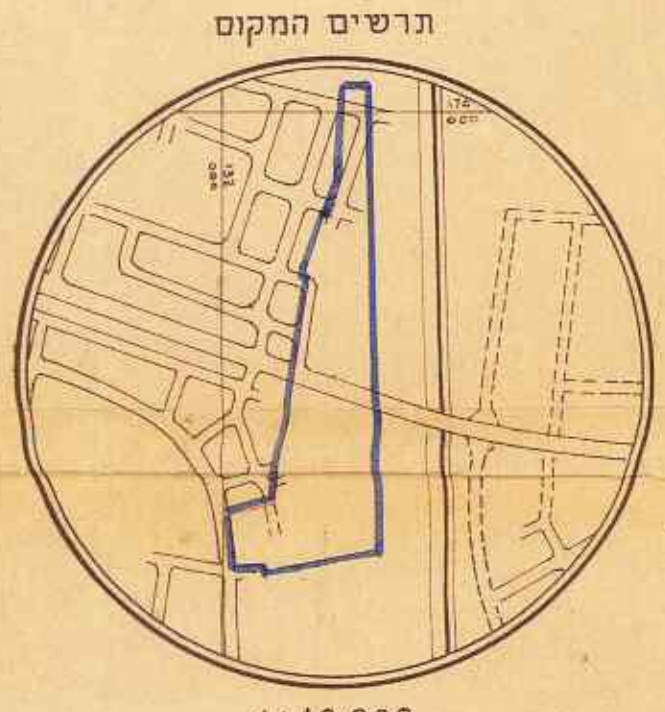
קרן קיימת לישראל
מינהל מקרקעי ישראל
ד' 76.800

מחוז
נפה
עיר
גוש
גוש
גוש
בעל הקרקע
היוזם
שטח התכנית

מינהל מקרקעי ישראל
מחוז ת"א והמרכז
28.5.64
א.א.א.א.
א.א.א.א.א.א.

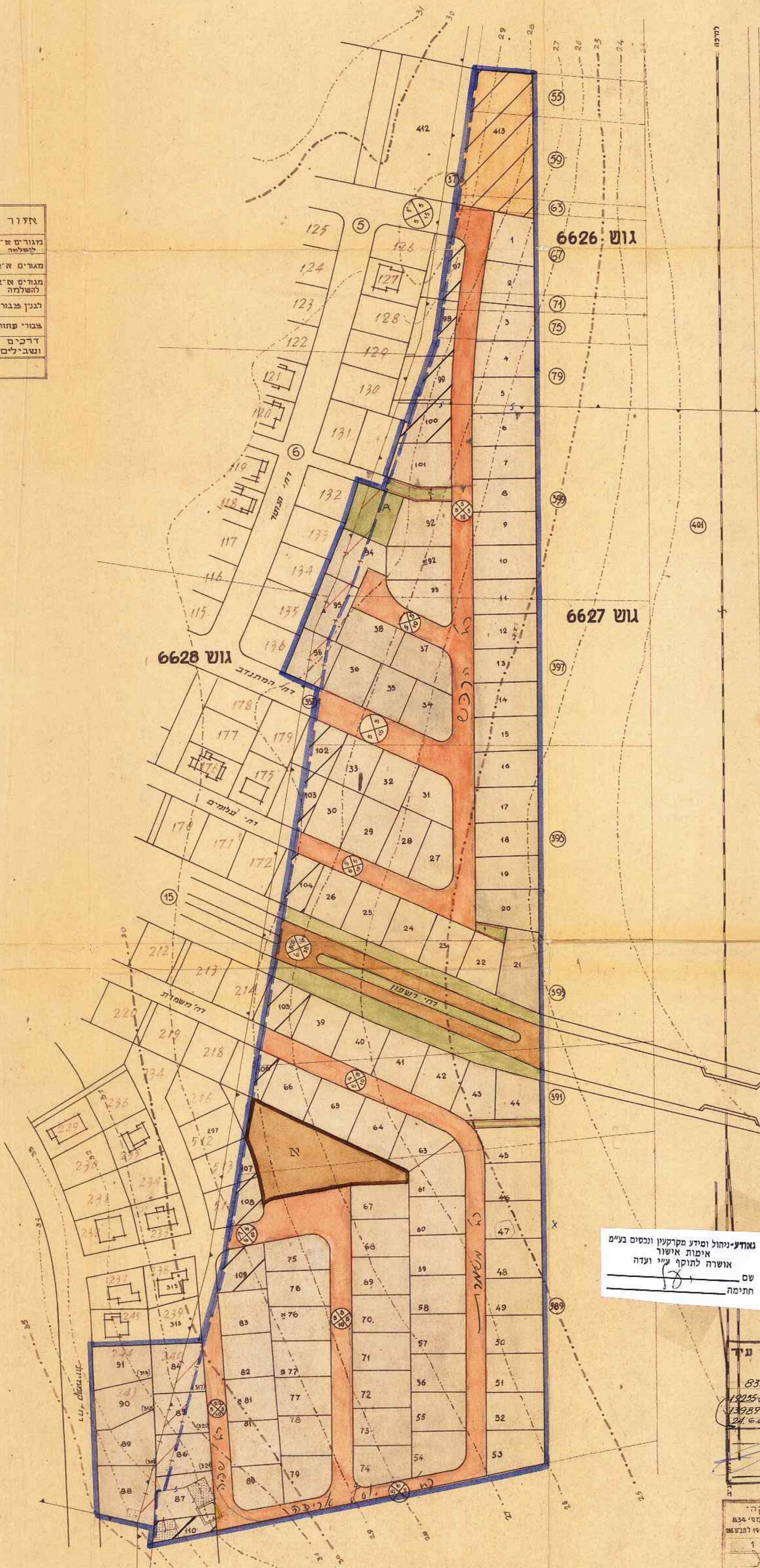
קנה מידה 1:1250

אזור	מס' החלקות	שטח חצמ"ל במ"ר	מס' החלקות	שטח האזור	%
מגורים א' 1	413	1.980	1	2.260	2.54
מגורים א' 2	101, 96, 63, 61	0.500	100	50.000	84.46
מגורים א' 2 להשלמה	110, 102, 100, 97		13	2.370	3.74
לבנין צבורי	A		1	4.950	2.54
צבועי פתוח	A		1	0.520	0.68
דרכים ושבילים				19.700	25.64
סך				76.800	100%



מקרא

- גבול התכנית
- אזור מגורים א-1
- אזור מגורים א-2
- אזור לבנים צבועים
- שטח צבועי פתוח
- דרך קיימת
- דרך מוצעת
- דרך לבטול
- מספר הדרך
- קו בנין
- מגרש להשלמה
- מספר חלקת הגוש
- שביל להולכי רגל
- גבול תב"ע מפורטת מס' 285
- בנין להריסה



משרד הפנים
מנדט בוני ערים 1936
ועדה מחוזית רכוש ורכושני ערים
מחוז תל-אביב
מרחב התוכנית מס' 834
תכנית מס' 24
14.7
11.5.64

משרד הפנים
פקודת בוני ערים 1936
ועדה מחוזית רכוש ורכושני ערים
מחוז תל-אביב
מרחב התוכנית מס' 834
תכנית מס' 24
11.5.64

הועדה המקומית לבנייה ולתכנון עיר
תל-אביב-יפו
שם התכנית: תכנית ב"ע מפורטת מס' 834
תחילת הישיבה: 5.1.64
תחילת הישיבה: 2.12.62
ועדוקה על הועדה המחוזית בשיבתה מיום 21.6.63

ת 61
18.6.63
1:1250
ל פרט
ל פרט