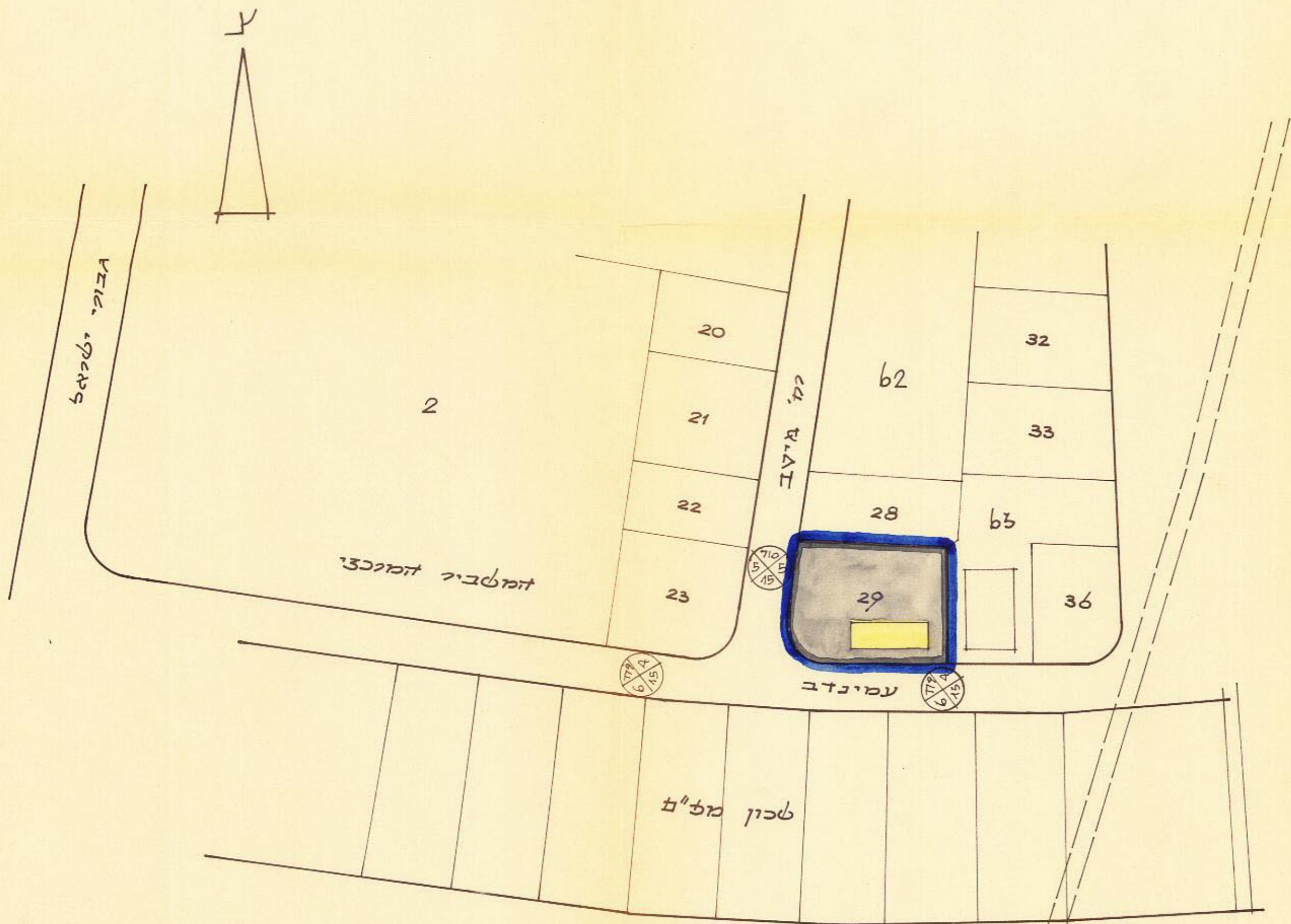
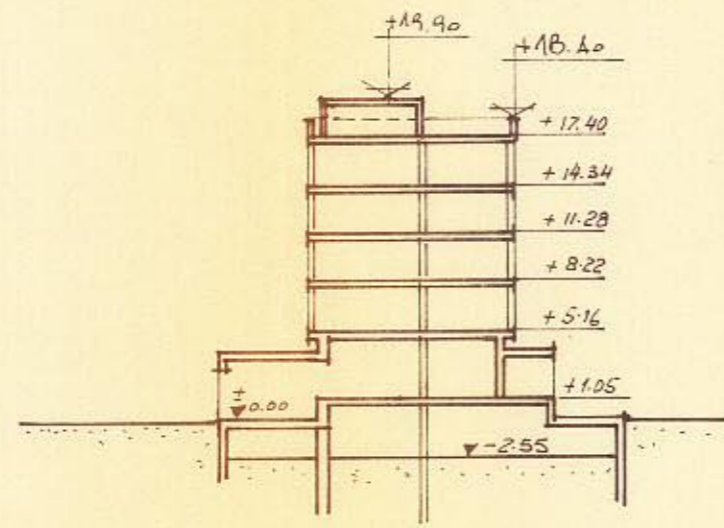


תושים הסביבה 1:10.000



תושים הסביבה 1:1250



חתך כולל 1:500

שטח תכנון עיר של ת"א - יפז

תכנית ג' 926
 תקן ס"ו לשנת 1964 של התכנית המפורטת 295
 גוש מס: 6096 זלקה מס: 29
 כולו 3: ת"א ז'ה: ת"א - יפז
 עיר: ת"א - יפז
 מנהל מקרקעי ישראל
 בעל הקרקע: משקי הדום ומשקי הגב
 ד"ר מרצב מסמרי 58 - ת"א
 משקי הדום ומשקי הגב
 דיו 3: #
 היכולת: המל' הטכני של קבוצ' השומר הצעיר בע"מ
 ד"ר בצלאל יפה, ק" - ת"א
 האשור: 1798.0 סמ"ר

סדר יפז:

- גבול התכנית
- איזור מחסנה ושדות סולד
- מבנה להריסה

הודעת בעל הקרקע: הודעת היזם
 משקי הדום
 משקי הגב
 קבוצ' השומר הצעיר
 האגודה המכונה בע"מ
 56

גוש 6150

שם התוכנית	ת"א - יפז
מס' התוכנית	29
מס' הגוש	6096
תאריך התכנון	28.6.65
שם המעדין	קבוצ' השומר הצעיר

שם התוכנית	ת"א - יפז
מס' התוכנית	29
מס' הגוש	6096
תאריך התכנון	28.6.65
שם המעדין	קבוצ' השומר הצעיר

נאודע-ניהול ומדע מקרקעין ונכסים בע"מ
 אימות אישור
 אושרה לתוקף ע"י ועדה
 שם:
 חתימה:

הועדה המקומית לתכנון ולבניה תל-אביב-יפו
 שם התכנית: תכנית ג' 926
 המועדה לשון ת"א (לפי דין התכנון)
 תאריך: 28.6.65
 מס' ת"א: 227
 תאריך: 15.4.66