

מרחב תכנון מקומי ת"א יפו

תשריט מצודף לתכנית ספורטת מס' 1864

בהתאם לתכנית מתאר מקומית מס' 815 א' ת"א

מדינת ישראל / משרד הפנים
 תחום תכנון ופיקוח תכנית מס' 1864
 תאריך: 29.10.79
 חתימה: [Signature]

מחוז: תל-אביב
 נפה: תל-אביב/יפו
 עיר: תל-אביב/יפו
 חלק מגוש: 6631
 חלקות: 24, חלק מחלקות 23; 25; 27
 בעל הקרקע: מינהל מקרקעי ישראל וחב' אפריקה ישראל בע"מ
 היוזם: מינהל מקרקעי ישראל
 המתכנן: י. פרלשטין ושות' ארכיטקטים ובוני ערים
 שטח התכנית: כ- 12.600 ד'

הועדה המקומית לתכנון ולבניה תל-אביב-יפו
 שם התכנית: תכנית מפורטת מס' 1864
 תאריך: 6.6.79
 חתימה: [Signature]

מקרא

	גבול מגרש מוצע ומספר		גבול התכנית
	מספר הדרך		אזור סגורים א'
	קו בנין		דרך לבטול
	רוחב הדרך		קו חלקה רשומה ומספר
	חניה פרטית		קו גוש'
	קו חלוקה משנית		קבוצת סנימני לבנים

משרד הפנים
 סניף תל-אביב
 תחום תכנון ופיקוח

טבלת יחידות

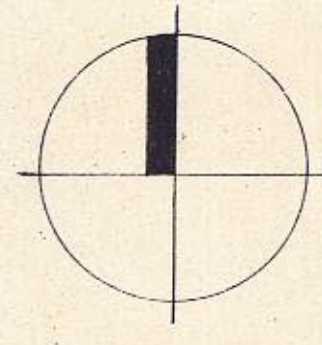
סוג הבנין	מספר המגורים	מספר היחידות	סה"כ
בנין טורי דו-קומתי - 4 יח	119	4	4
בנין טורי דו-קומתי - 5 יח	416, 417, 420, 422, 423, 425	30	30
בנין טורי דו-קומתי - 6 יח	414	6	6
סה"כ		40	40

טבלת - שקחים

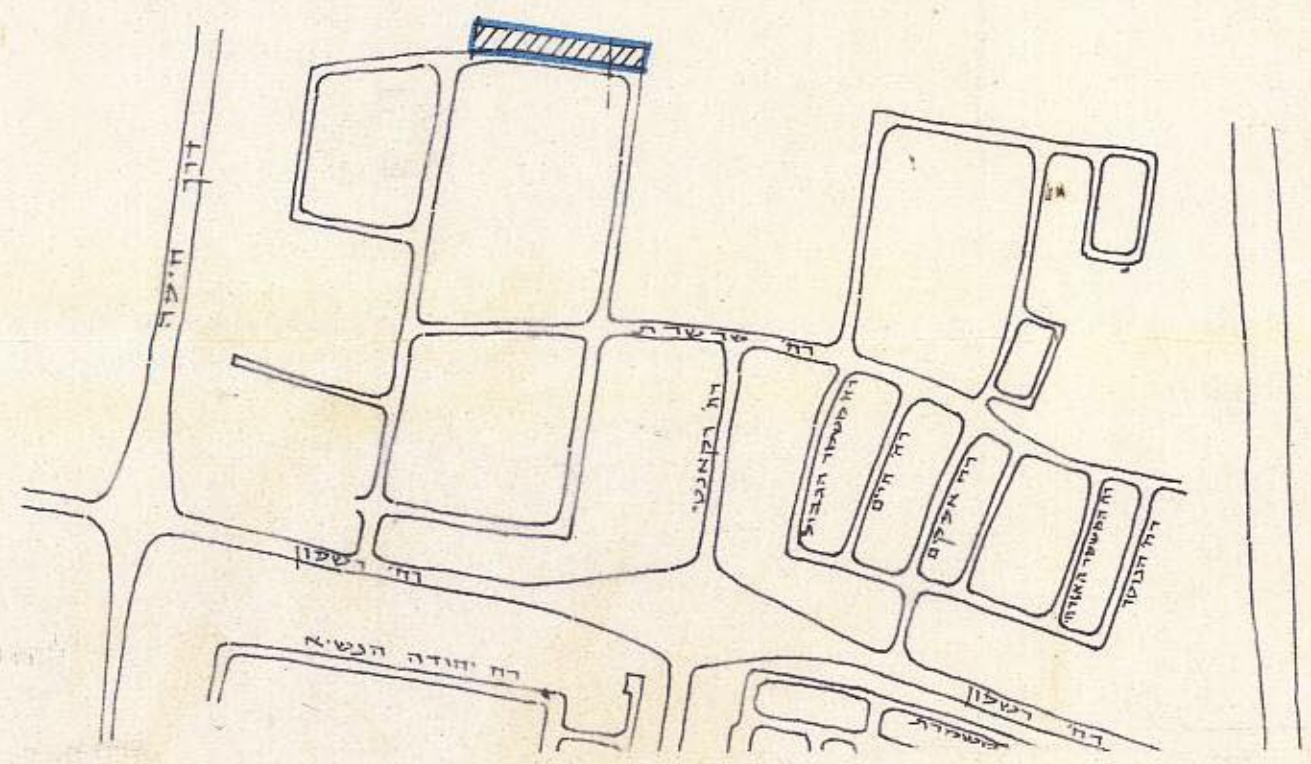
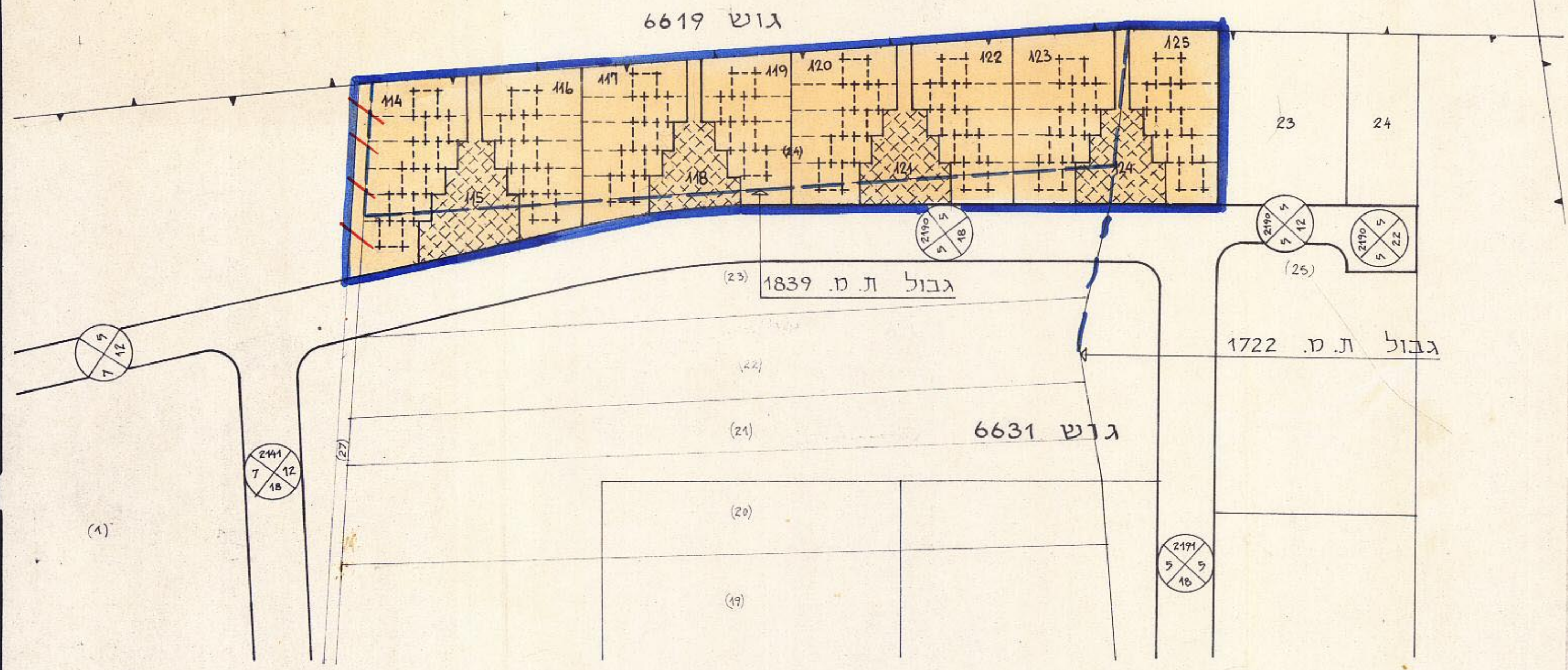
האזור	מספר המגורים	מספר השקחים	השטח בדונם
מגורים א'	114 - 125	42	12.600

התעמת בעל הקרקע: אפריקה-ישראל להשקעות בע"מ
 היתוח: היוזם
 חתימת המתכנן: י. פרלשטין ושות' ארכיטקטים ובוני ערים
 תאריך: 30.3.81

מנוכח ע"י החלטת הועדה המחוזית מס' 1.3.1976
 תוקן כותרת 41.6.1980
 י. פרלשטין ושות' - ארכיטקטים ובוני ערים 30.4.76



ק. מ. 1: 1250



ק.מ. 1: 10.000 תרשים סביבה

חישוב הצפיפות

- חלקה 24 = $9.184 \times 47.5\% = 4.362$ ד'
- השלמה מתכנית גובלת מס. 1839 המהווה חלק מהפרשות לציבור באותה תכנית וחלק מחלקה 27 (דרך לביטול) = 1.800 ד'
- סה"כ = 6.162 ד'

חישוב ההפרשות לצרכי ציבור

- ביתכנית מס. 1722 הוקצו ע"י הבעלים 6.162 ד' מעבר לנדרש בה בתמורה לשטחים הציבוריים הנדרשים בתכנית זו.
- יחידות זוגות צעירים לתן יכאים הבעלים ע"ה חלקה 24 $1 \times 9.184 = 9$ יחידות
- יחידות רגילות [חלקה 24] $4 * 9.184 \times 5$ יח' לד' ברוטו = 50 יחידות
- מס' היחידות שיועברו לזכות הבעלים בתכנית אחרת בעטרה תכנית מתאר 815 א' = 40 יחידות
- סה"כ = 40 יחידות

* מספר היחידות שהופחתו סכניות הבעלים בתכנית מספר 1722