

- מקדח:**
- שטח לתכנון בעתיד
  - גבול שכונת התכנית
  - חצוצה להדיסה
  - אזור מגורים א
  - דרך קיימת
  - דרך חוצצת
  - דרך פרטית

**הקנישים**

1. סלון שקודי:  
2. אשר חי:

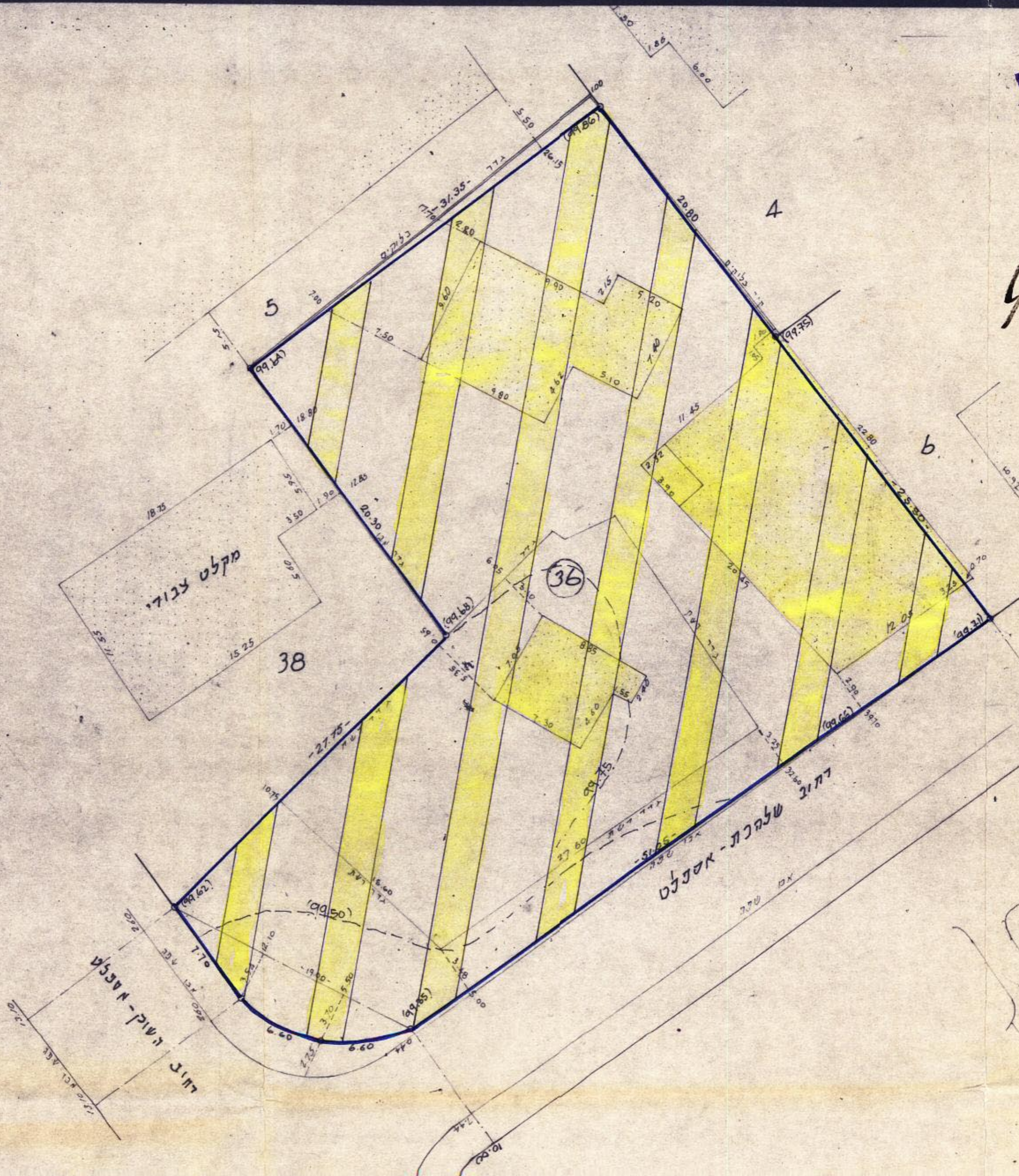
**המתכננים**

מ. וילבורג - ד. אלדן  
אדריכלים  
רח' חוזה ג. סליון 55428  
יילסוף 75614

**טבלת שטחים**

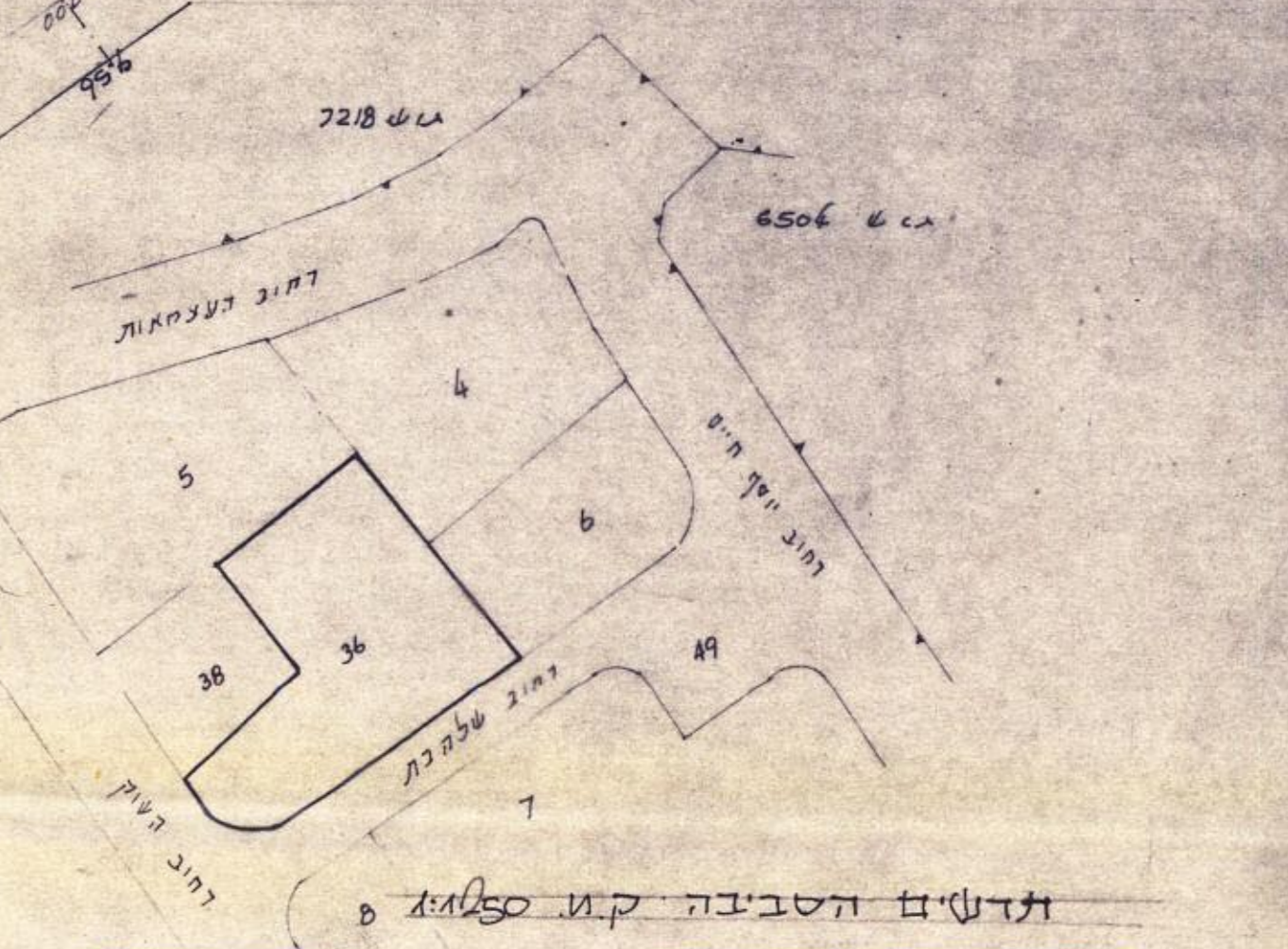
מספר החלקה	אחוז (%)		מספר יחידות	שטח ברוטו	שטח נטו	
	השטח	החלקה				
1	13.07	0.253	1/1	0.503	1	
2	12.91	0.250	1/2	0.514	2	
3	13.64	0.264	2/1	0.661	3	
4	12.91	0.250	2/2	1.678	4	
5	15.75	0.305	3/1	9.87	5	
	18.39	0.356	3/2	3.46		
סה"כ					100.00	1.936

תכנית חוצצת ק.מ. - 1=250



מחוז: תל אביב  
ועדה מקומית אזור יהודה  
תכנית מס' 153  
מחוז: תל אביב  
תאריך: 10.11.90  
מס' תכנית: 55428

תכנית מסודרת מאמ 153  
שינוי לתדש"ח מס 3/55/2  
גוש: 7217  
חלקה: 36  
שטח: 1936 מ"ר  
בעל הקרקע: מ.ח.י.  
יזם התכנית: עידית אור יהודה  
חבר התכנית: מזלבורג-אלון-אדריכלים  
מגיש התכנית: ג.סלמן שקודי  
2. אשר חי



**משרד המגורים**  
מחוז תל אביב  
ועדה המקומית לתכנון ולבניה  
אזור - יהודה - תל אביב  
תכנית מס' 153  
מחוז: תל אביב  
תאריך: 10.11.90  
מס' תכנית: 55428  
מגיש התכנית: ג.סלמן שקודי  
בעל הקרקע: מ.ח.י.

לא לצדד רישום  
תאריך: 13.7.1989  
מגיש: ג.סלמן שקודי

תכנית חצוצת קיימ - ק.מ. - 1=250