

שטח תכנון עיר תל אביב יפו תכנית מפורטת מס' 294

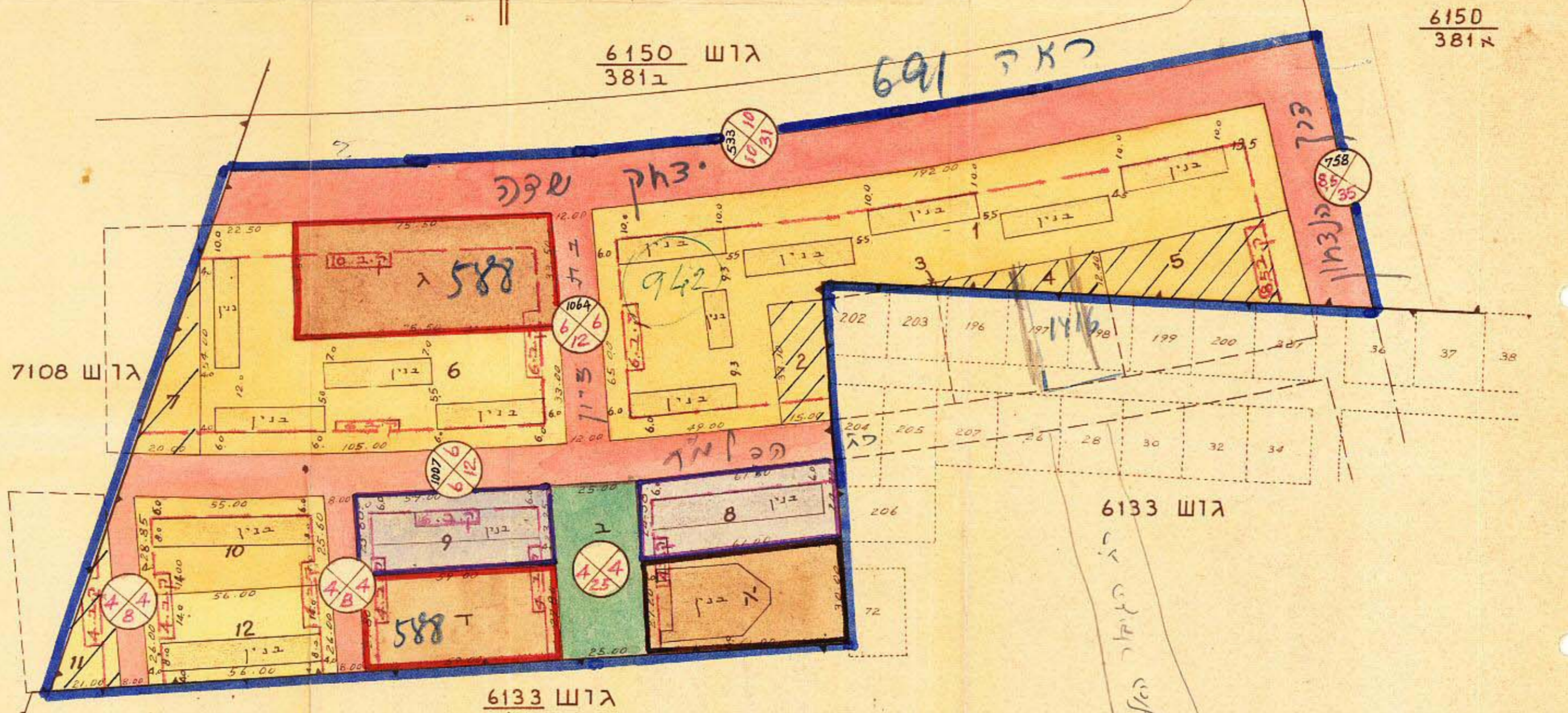
תקון מס' 2 לשנה 1950 של תכנית בנין עיר מפורטת א
אדמות מעבר (הואדי מוצררה) לנחל איילון

מחוז תל-אביב נפה תל-אביב-יפו
עיר תל אביב-יפו
גוש 6150
חלקה 381 א (חלקה זמנית)
הוכן עבור חברה משכנות בע"מ

קנה מדה 1:1250

| מס' חלקה | קוטר | קוטר | % |
|----------|--------|--------|-------|
| 1 | 0.360 | | |
| 2 | 0.510 | | |
| 3 | 0.003 | | |
| 4 | 0.337 | | |
| 5 | 1.090 | | |
| 6 | 4.592 | | |
| 7 | 0.547 | | |
| 8 | 1.429 | | |
| 9 | 1.341 | | |
| 10 | 1.513 | | |
| 11 | 0.508 | | |
| 12 | 1.453 | 21.688 | 55.5 |
| תכנון | 1.682 | 1.682 | 4.3 |
| ב | 1.282 | 1.282 | 3.3 |
| ג | 2.534 | | |
| ד | 1.605 | 4.139 | 10.6 |
| דרכים | 10.255 | 10.255 | 26.3 |
| סה"כ | 39.041 | 39.041 | 100.0 |

- באורים**
- גבול תכנית מפורטת
 - דרכים חדשות
 - מגרש ציבורי פתוח
 - אזור מסחרי
 - אזור מגורים I
 - אזור מגורים II
 - מספר הרחוב
 - קו בנייה בחזית מגרש
 - רוחב הרחוב
 - קו בנייה בחזית מגרש
 - מגרש להשלמה
 - אזור מיוחד
 - מגרש לבנין צבורי



משרד הפנים
מס' תכנון 294
תכנית מפורטת מס' 294
תאריך תחילת החלטה לתת תוקף
5.13.1956
יושב ראש המועצה

משרד הפנים
מס' תכנון 294
תכנית מפורטת מס' 294
תאריך תחילת החלטה לתת תוקף
3.10.1955
יושב ראש המועצה

הועדה המקומית לבנין וכינון ערים
מס' תכנון 294
תאריך תחילת החלטה לתת תוקף
13.10.55
יושב ראש המועצה

בעל הקרקע קטן קיסריה ישראלי
28.3.54

היוזם: חברת 'משכנות בע"מ'
'משכנות'
תאריך תחילת החלטה לתת תוקף
23.6.55

