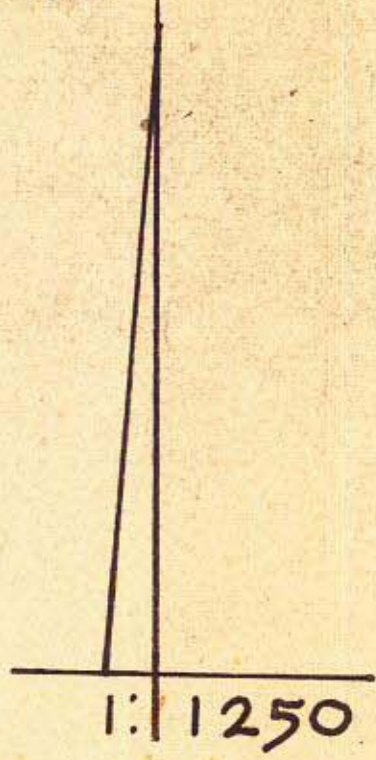
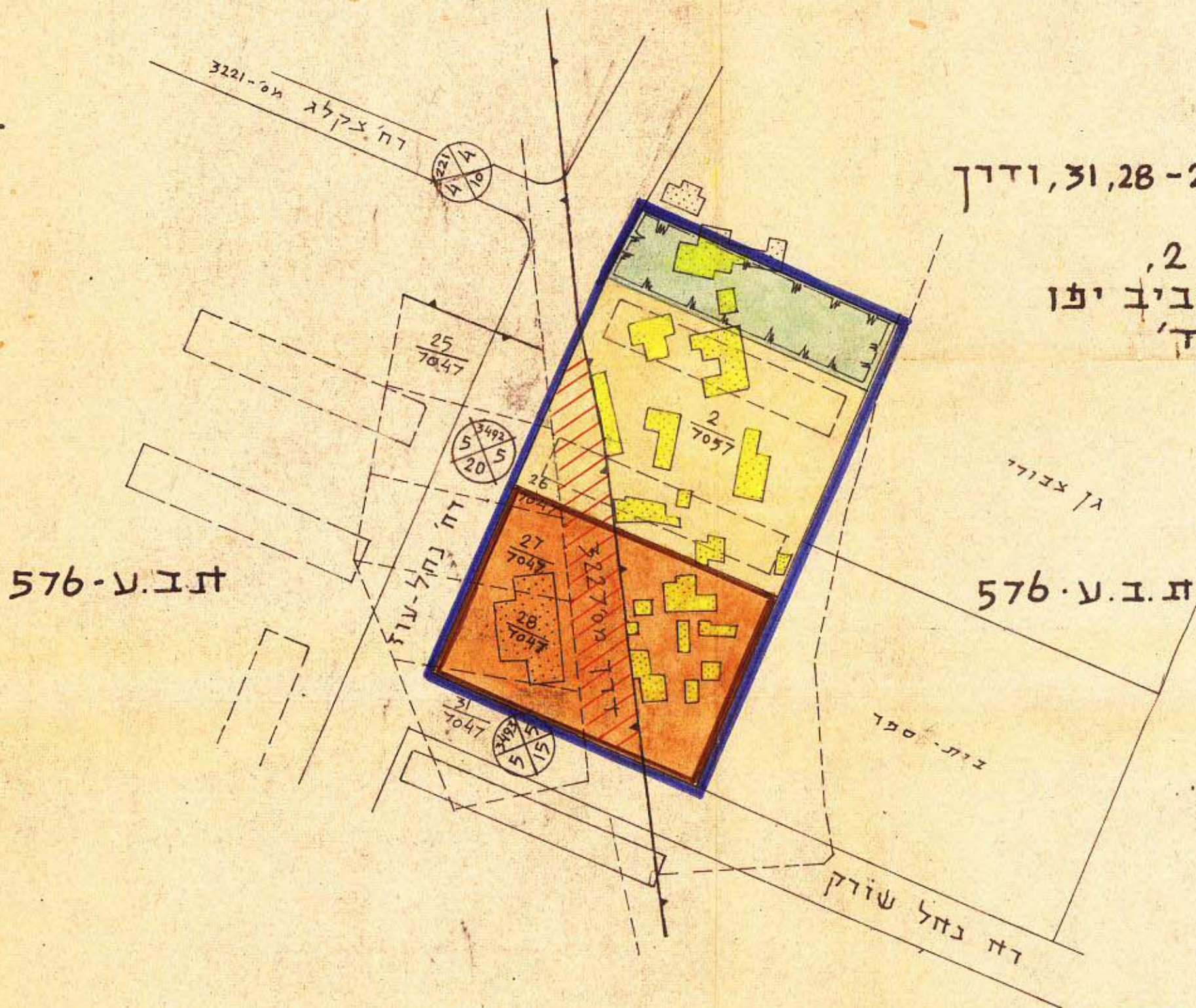


תסד"ט מס' ב.ע. 1141/65

מדחב תכנון מקומי תל-אביב-יפו תסד"ט לתכנית מספד - 1030 - שנוי מס' 2 לשנת 1965 של תכנית מתאר מס' 720



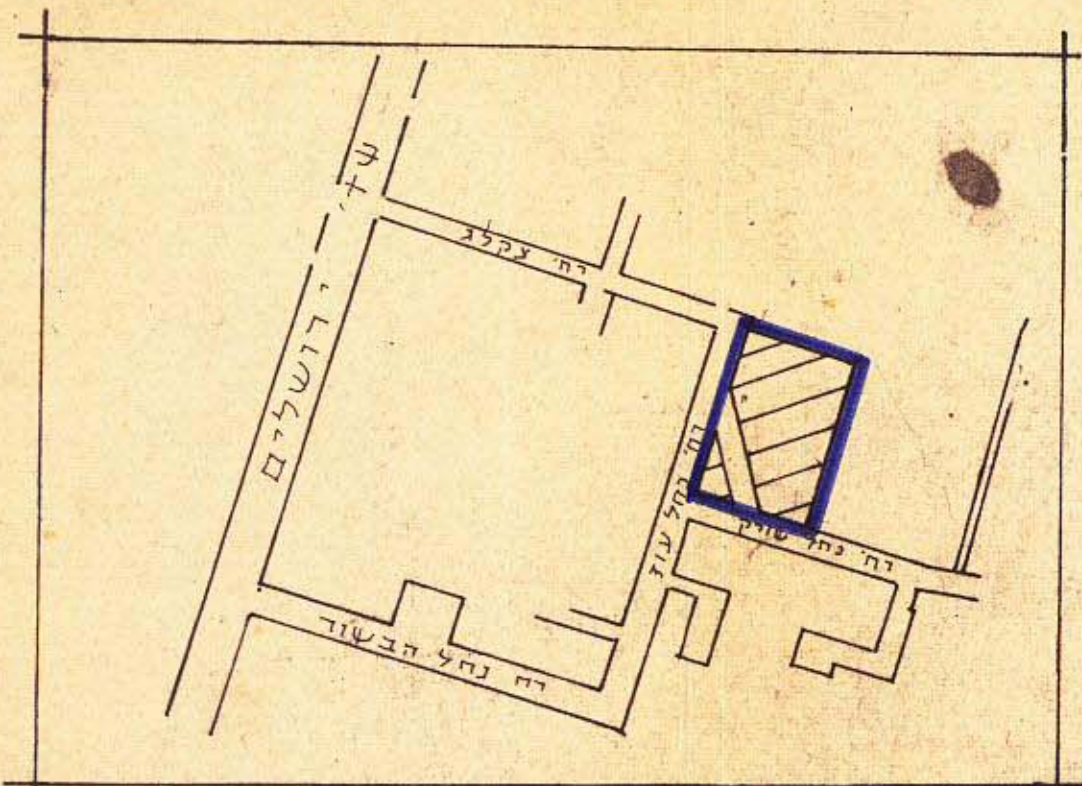
מחוז: תל-אביב.
נפה: תל-אביב-יפו.
עיר: תל-אביב-יפו.
גוש: 7047-ב.
חלקות: חלק מחלקות 25-28, 30, ודרך
גוש: 7057.
חלקות: חלק מחלקה 2,
היוזם: עיריית תל-אביב-יפו
שטח התכנית 9.7 ד'



משרד הפנים
חוק התכנון והבניה תשנ"ה-1965
מחוז: תל-אביב
מרחב תכנון מקומי: תל-אביב-יפו
תכנית: מס' 1030
הועדה המחוזית בשיבתה ה: 229
מיום: 26.7.65
החליטה להפקיד את
התכנית להגדרת לעיל
לשם: []
סגן מנהל מנהל

משרד הפנים
חוק התכנון והבניה תשנ"ה-1965
מחוז: תל-אביב
מרחב תכנון מקומי: תל-אביב-יפו
תכנית: מס' 1030
הועדה המחוזית בשיבתה ה: 23
מיום: 8.5.67
החליטה לתת תוקף
לתכנית המבטאת לעיל
לשם: []
יושב ראש הועדה

- מקרא
- גבול התכנית
 - גבול גוש
 - גבול חלקה
 - אזור מגורים
 - מגדש לבנין צבורי
 - שטח צבורי פתוח
 - דרך לבטול
 - מבנה קיים
 - מבנה להדיסה
 - מבנה מוצע



תדשים הסביבה-1:5000

הועדה המקומית לתכנון ולבניה תל-אביב-יפו
שם התכנית: תכנית מס' 1030
המליצה: לפתח תוקף (לוחל דיון בהתנגדויות)
תאריך: ערסוקול החליטה
אישור: לפתח תוקף ע"י הוועדה המחוזית לתכנון ולבניה
תאריך: 8.5.67 ישיבה מס' 23
25.6.67

עיריית תל-אביב-יפו			
מחלקת התכנון / מח' משנה לתכנון ולבנין ערים			
שם התכנית: תכנית מס' 1030			
מס' סד"ט ב.ע. 1141/65 קנה-מידה: 1:1250			
חישבו:	מ"ד:	תיכנון:	שורטסט:
נ"ל		3. N	
תאריך:	מנהל מח' תכנון:	מנהל מח' ערים:	תאריך:
25.6.67			

11/1/67

51 SEP 1967