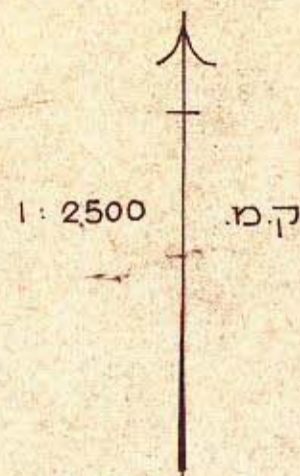


מרחב תכנון מקומי של תל-אביב-יפו

תשריט לתכנית מס' 973

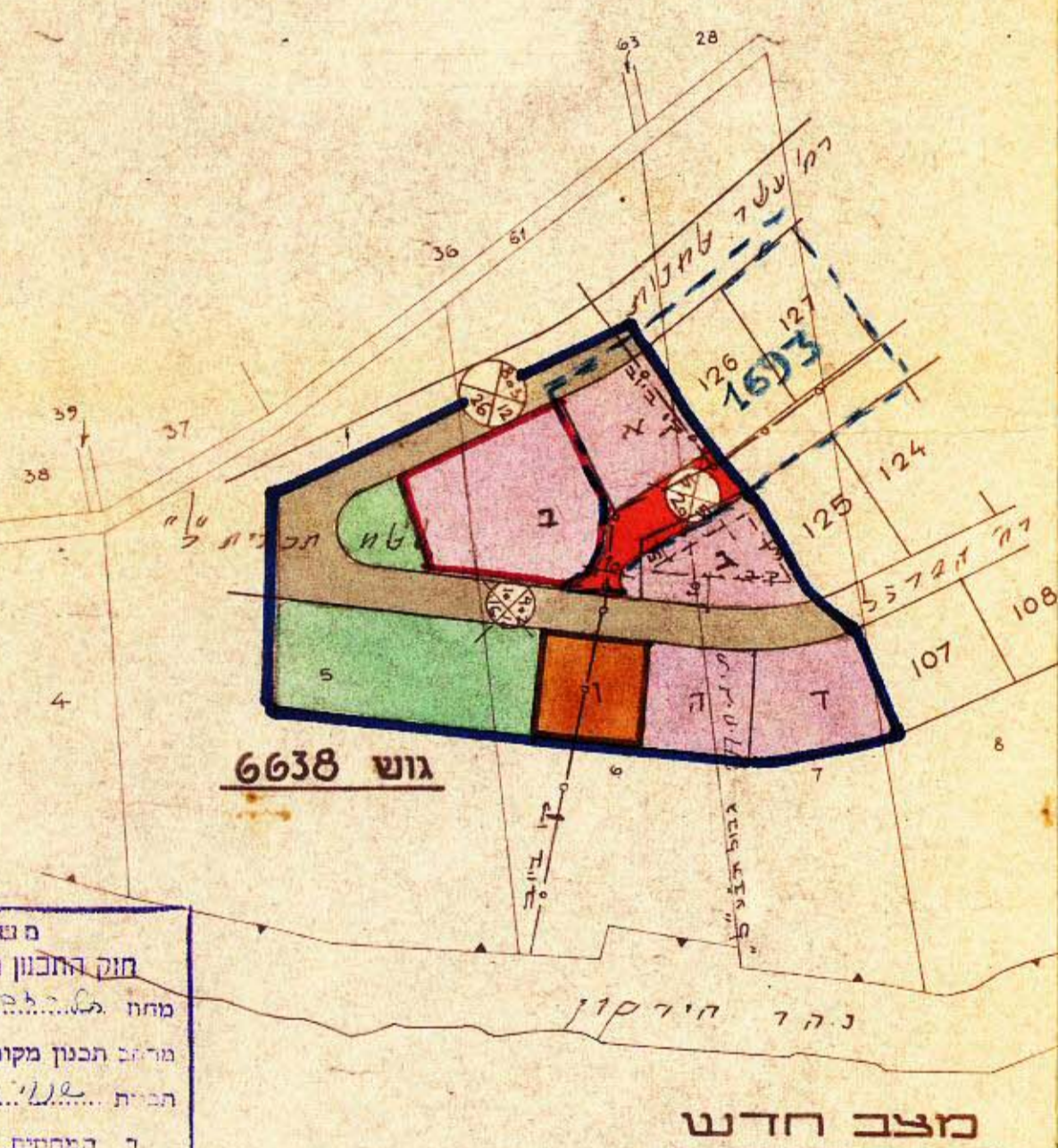
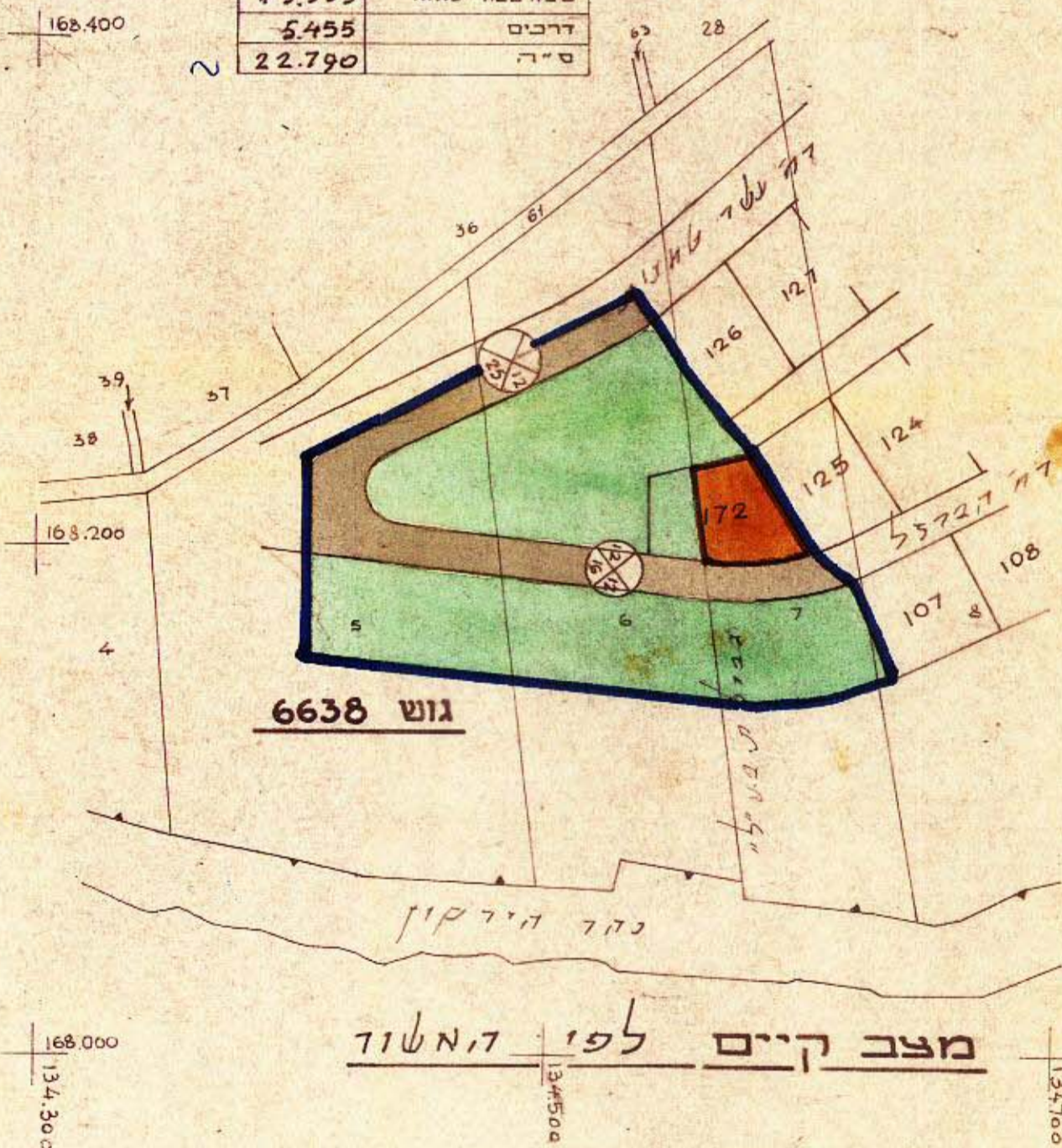
שנוי מס' 2 לשנת 1968 של תכנית מתאר "ל"

כ"ז



לוח השטחים

אזור	השטח בחז'ר
אזור לבנים צבויים	1.400
שטח צבורי פתוח	15.935
דרכים	5.455
ס"ה	22.790



משרד הפנים
חוק התכנון והבניה תשכ"ה-1965
מחוז תל-אביב-יפו
מרחב תכנון מקומי
תכנית מס' 973
החליטה להסיר
ד. רוזניק
תשכ"ח ראש העיר

משרד הפנים
חוק התכנון והבניה תשכ"ה-1965
מחוז תל-אביב-יפו
מרחב תכנון מקומי
תכנית מס' 973
החליטה להסיר
ד. רוזניק
תשכ"ח ראש העיר

העדה המקומית לתכנון ולבניה תל-אביב-יפו

שם התכנית ובכנות מס' 973

החליטה להסיר	22.7.70	2019	38
החליטה להסיר	30.8.70	2361	44

9.11.70

119

22.3.71

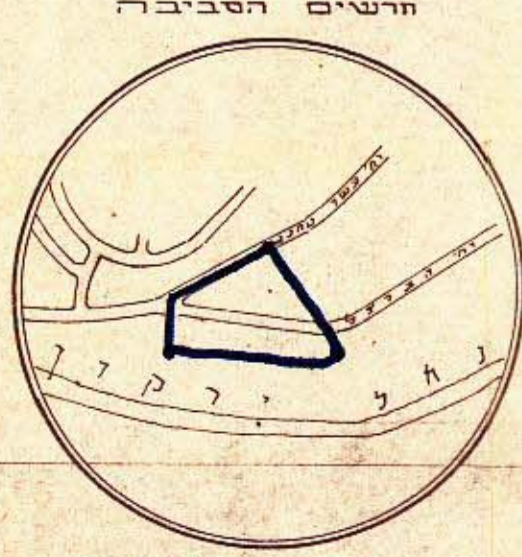
- מחוז : תל-אביב
- נפה : תל-אביב-יפו
- עיר : תל-אביב-יפו
- גוש : 6638
- חלקות [קטועים] : 8-5
- בעל הקרקע : רשות הפתוח
- המתכנן : מינהל מקרקעי ישראל
- היוזם : הועדה המקומית לתכנון ולבניה ת"א-יפו
- שטח התכנית : 22.8 ~

מקרא

- גבול תכנית
- דרך מוצעת
- דרך קיימת
- אזור תעשיר
- אזור לבנים צבויים
- מגרש תעשיר מיוחד
- שטח צבורי פתוח
- מספר הדרך
- קו בנין
- רוחב הדרך

לוח נתונים

מס' חלקה	השטח ב'ר	מגרש	שטח סדנ"ה	%
א	1.7	תעשיר	10.2	44.7
ב (מיוחד)	3.6	מגרש תעשיר מיוחד	7.0	30.8
ג	1.5	"	1.6	7.0
ד	1.8	"	1.6	7.0
ה	1.6	"	1.6	7.0
ו	1.6	בנינים צבויים	1.6	7.0
סך הכל				22.8



תל-אביב
תכנית ב"ב
חוק ת"ר 3 לשנת 1965
של תל"ה חת"ר י"י
1:2500
ל פרט
ל פרט

ת 83
27.8.64