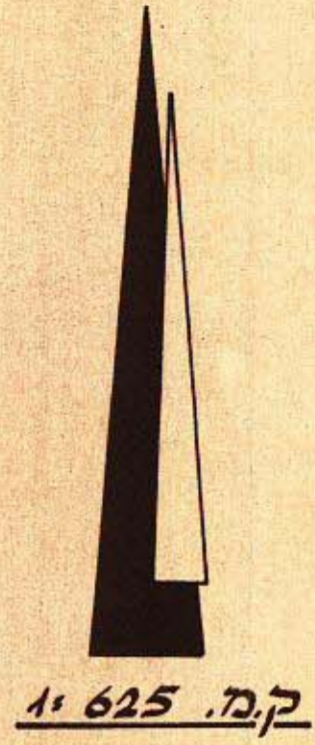
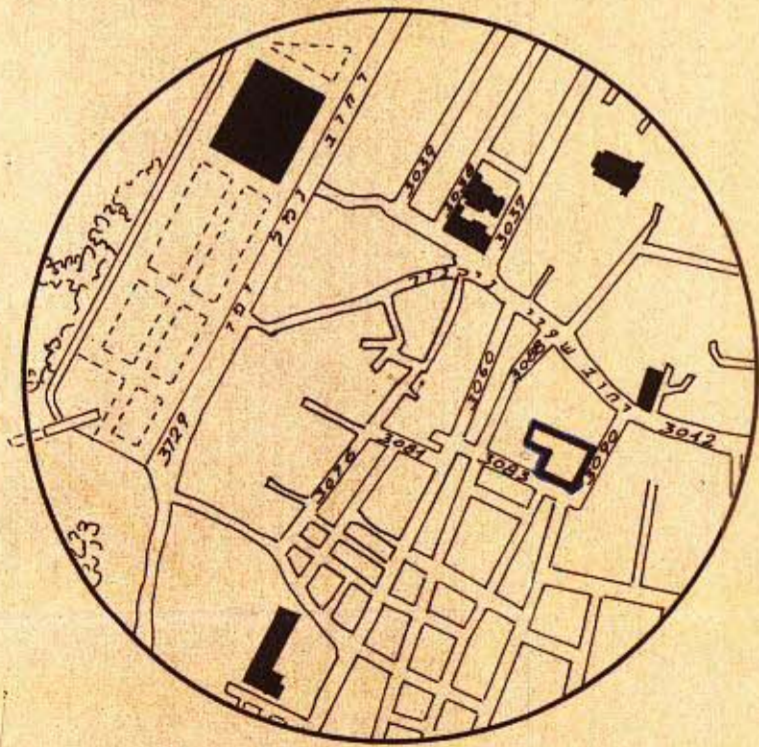


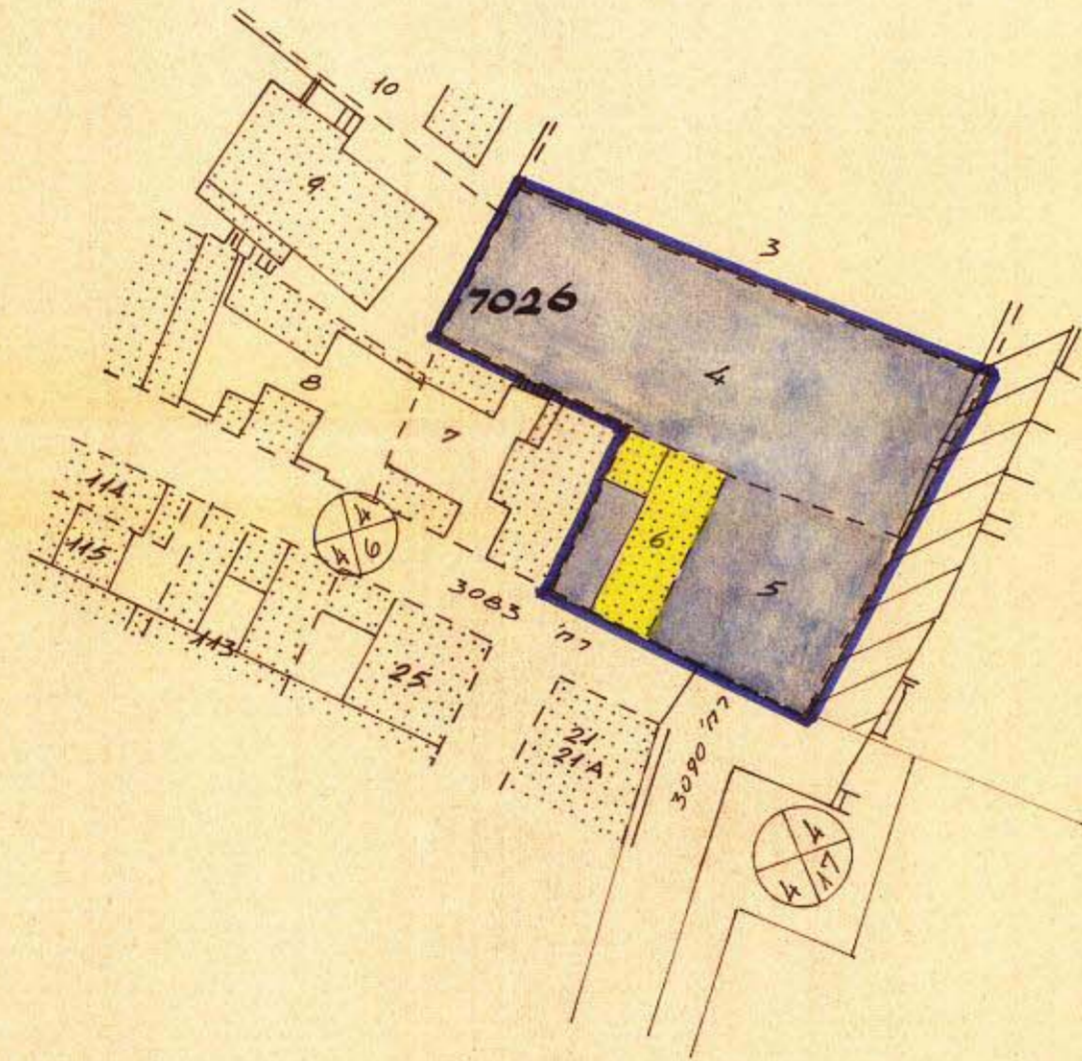
תסריט מס' ג.צ. 1395/68



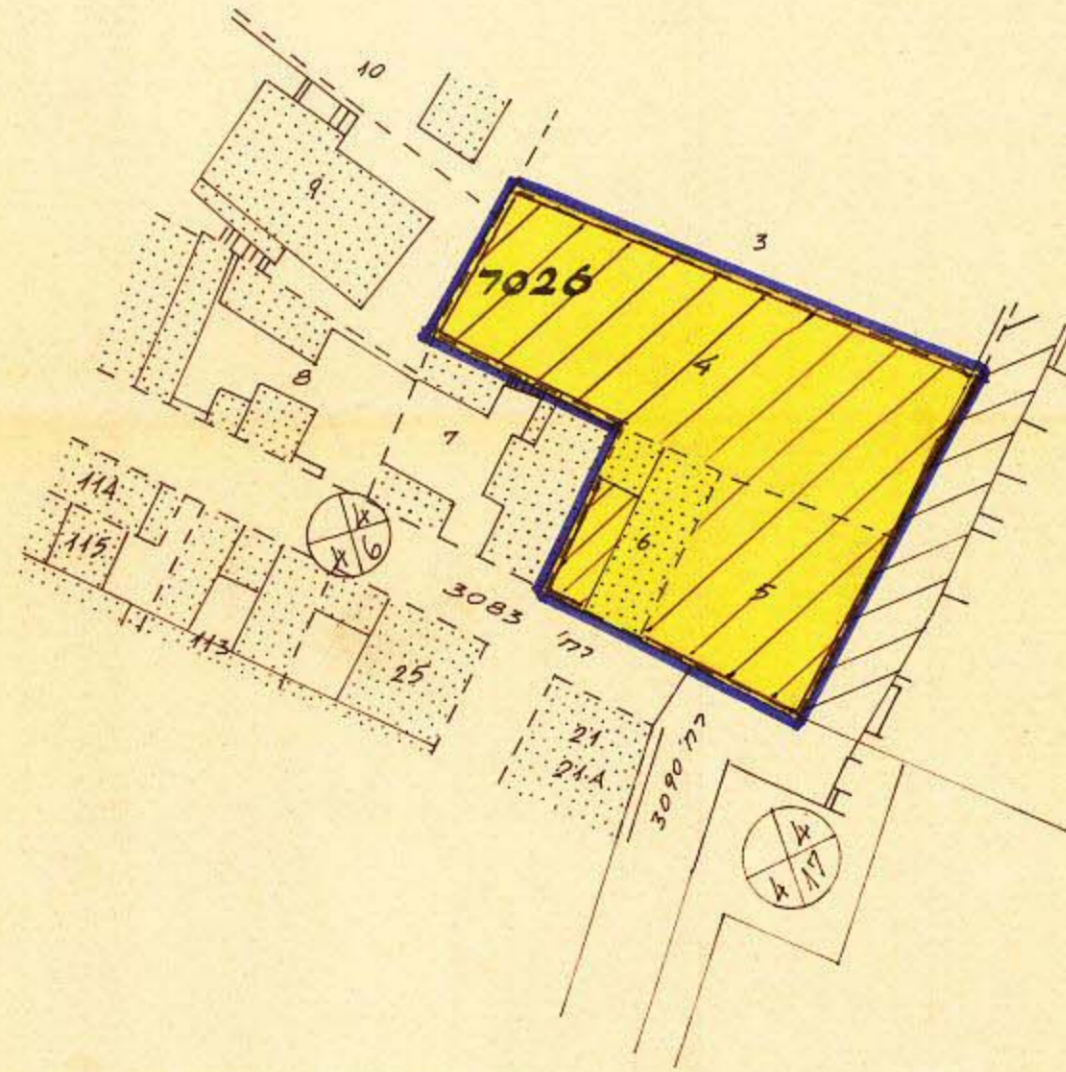
תושים הסביבה ק.מ. 1:5000



מצב קיים



מצב חדש



מס' 1-1-1  
אחיל' גע' 2 האט

מרחב תכנון מקומי תל-אביב-יפו  
**תסריט לתכנית מס' 1208**

שנוי מס' 1 לשנת 1968 של תכנית מפורטת מס' 666

גיד הניג  
היקף התכנון: תכנית תשס"ה-1965  
מחוז: תל-אביב-יפו  
השם המסומן: תל-אביב-יפו  
מס' 1208  
תאריך: 28.10.68  
ד"ר חיים חפ"ר

- מחוז: תל-אביב
- נפה: תל-אביב-יפו
- עיר: תל-אביב-יפו
- גוש: 7026
- חלקות: 4, 5, 6
- בעל הקרקע: מנהל מרקעי ישראל
- היוזם: לשכת בנות ברית

שטח התכנית ~ 920 מ<sup>2</sup>

מקלא

- גבול התכנית
- חלקה קיימת
- אזור מגורים ב' (סקום)
- מגרש מיוחד
- מבנה להריסה

גיד הניג  
היקף התכנון והבניה: תכנית תשס"ה-1965  
מחוז: תל-אביב-יפו  
השם המסומן: תל-אביב-יפו  
מס' 1208  
תאריך: 28.10.68  
ד"ר חיים חפ"ר

תכנית מס' 1208  
מס' תכנית: 1  
תאריך: 30.9.68  
תאריך: 26.11.68

עירית תל-אביב-יפו	
מס' תכנית: 1208	
מס' תכנית: 1395/68	ק"מ-מס' 1=625
תאריך: 30.9.68	תאריך: 26.11.68
תאריך: 26.11.68	תאריך: 26.11.68