

# הועדה המקומית לבנין ותבנון העיר גבעתיים

תכנית בנין העיר המפורטת מס' 6/ח. תקן מס' 1952

שכונת ברונקוב . גוש 6166 . חלקות 145-155:174 (חלק)

פקודת בנין ערים, 1936.  
שטח תכנון ערים: 10000 מ"ר  
תכנית: 6/ח  
הועדה המקומית: 1952  
ליו כניה הנקובה לעיל.

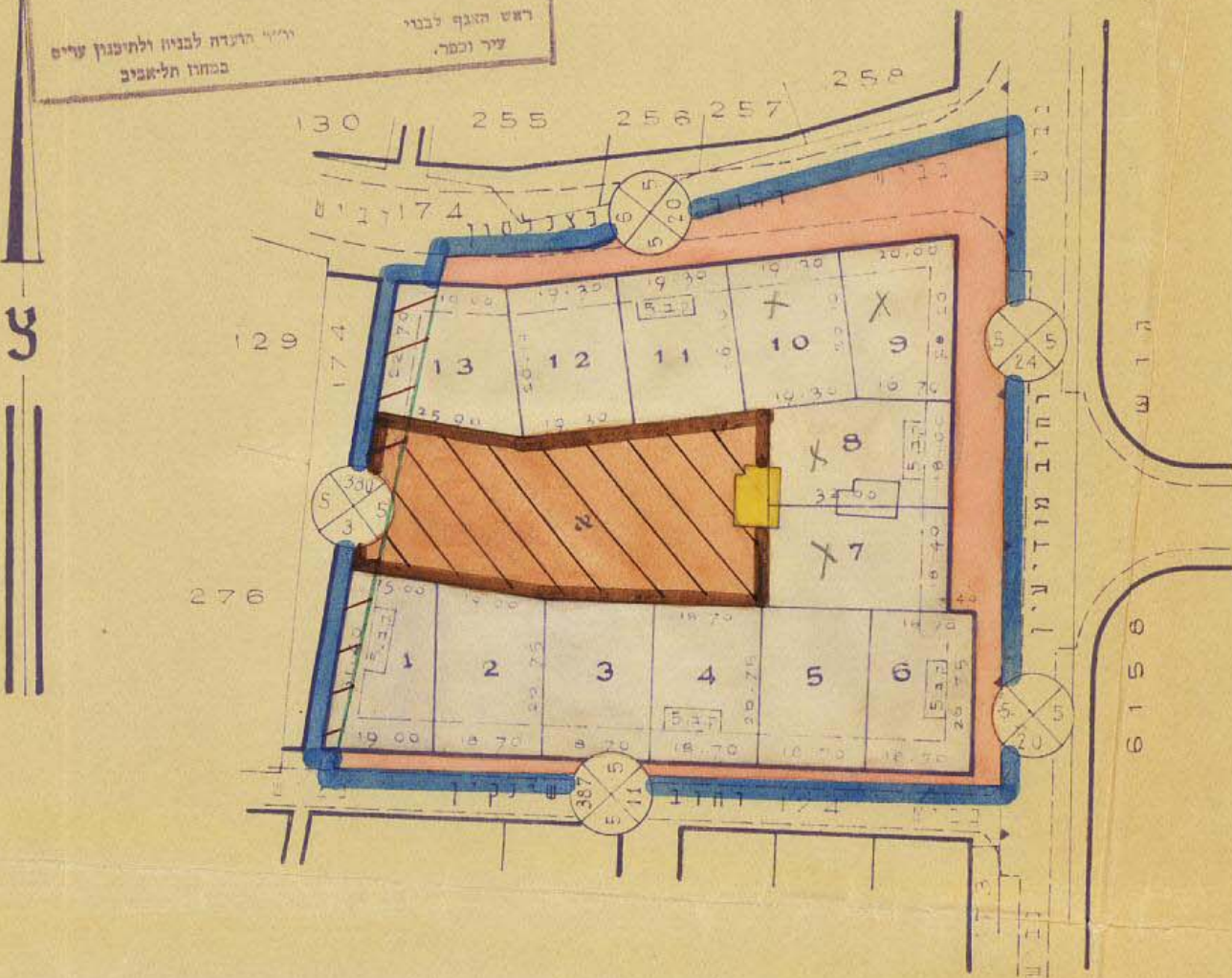
וזמי התכנית: ה' נפטולסקי והקה"ק

קנה - מידה: 1:1250

פקודת בנין ערים, 1936.  
שטח תכנון ערים: 10000 מ"ר  
תכנית: 6/ח  
הועדה המקומית: 1952  
ליו כניה הנקובה לעיל.

## שטח התכנית הכללי

| שטח בדונ. | חלקה מס'  |
|-----------|-----------|
| 0,919     | 145       |
| 0,919     | 146       |
| 0,919     | 147       |
| 0,919     | 148       |
| 0,844     | 149       |
| 0,804     | 150       |
| 0,919     | 151       |
| 0,919     | 152       |
| 0,918     | 153       |
| 0,919     | 154       |
| 1,124     | 155       |
| 0,407     | 174 (חלק) |
| 10,630    | סה"כ      |

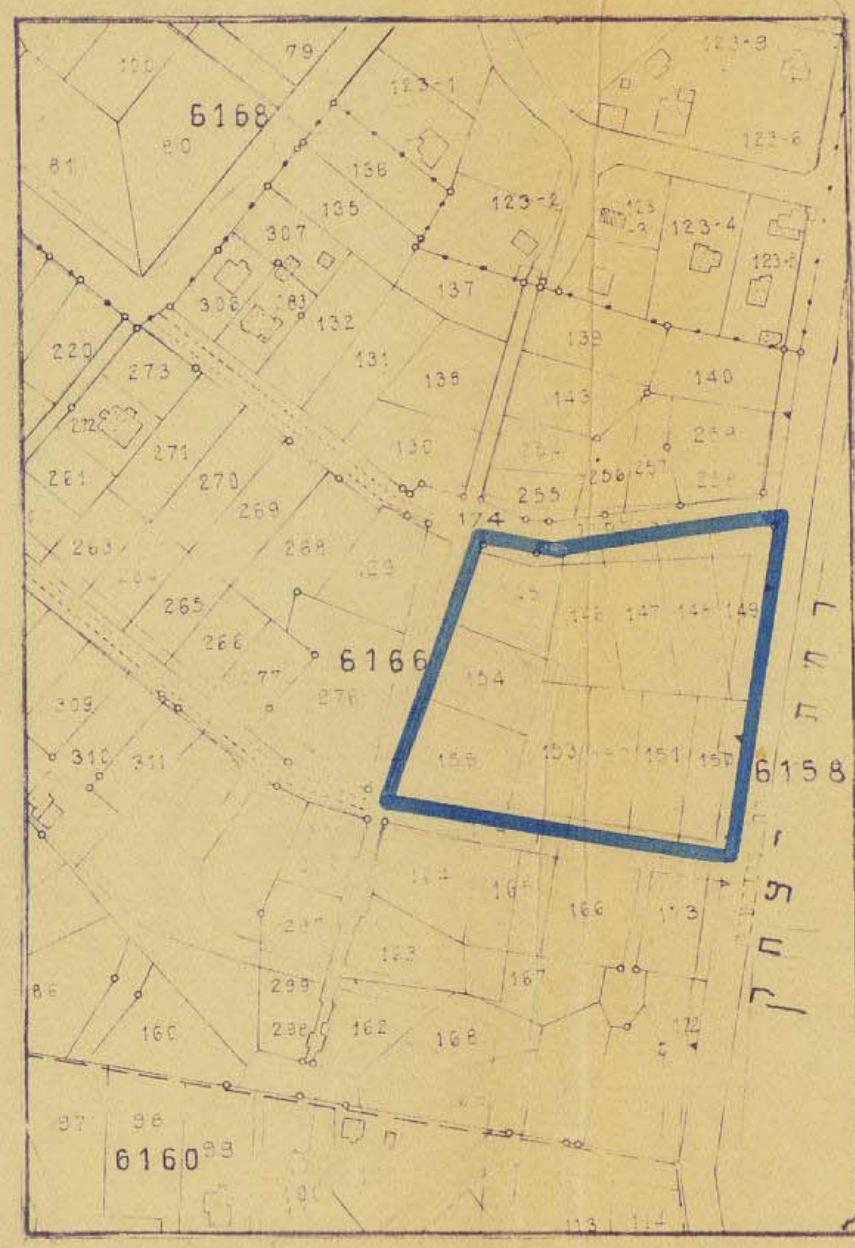


## לוח שטחי החלוקה

| מגורשים       | שטח כללי | שטח בדונ. | מגורשים |
|---------------|----------|-----------|---------|
| 1             | 0,520    | 0,520     | 1       |
| 2             | 0,520    | 0,520     | 2       |
| 3             | 0,500    | 0,500     | 3       |
| 4             | 0,500    | 0,500     | 4       |
| 5             | 0,500    | 0,500     | 5       |
| 6             | 0,500    | 0,500     | 6       |
| 7             | 0,590    | 0,590     | 7       |
| 8             | 0,560    | 0,560     | 8       |
| 9             | 0,500    | 0,500     | 9       |
| 10            | 0,500    | 0,500     | 10      |
| 11            | 0,500    | 0,500     | 11      |
| 12            | 0,500    | 0,500     | 12      |
| 13            | 0,540    | 0,540     | 13      |
| סה"כ          | 6,730    | 6,330     | סה"כ    |
| מגורשים צבורי | 2,040    | 2,040     | א       |
| רהובות        | 1,260    | 1,260     | ב       |
| סה"כ          | 10,030   | 100,0     | סה"כ    |

## תרשים הסביבה 1:2500

- גבול התכנית
- דרכים קיימות
- רחובות חדשים
- דרך קימת לסגירה
- אזור מגורים ב
- מגרש לבנין צבור
- מספר הרחוב
- קווי בנין
- דוחב הרחוב
- קווי בנין
- גבול החלקה
- בתים להריסה



## התמורת

הועדה המקומית לבנין ותבנון עיר גבעתיים

תקן מס' 1952

23.3.1952

916.6

יושב ראש

1.9.52

הועדה המקומית לבנין ותבנון עיר גבעתיים

תקן מס' 1952

18.1.1957

916.6

יושב ראש

1.9.52

התימת וזמי התכנית: קרו קיימא

התימת מעבד התכנית: הנ-צו' (א. פ'ך)

מרץ, 1952, מהנדס, מודד מוסמך