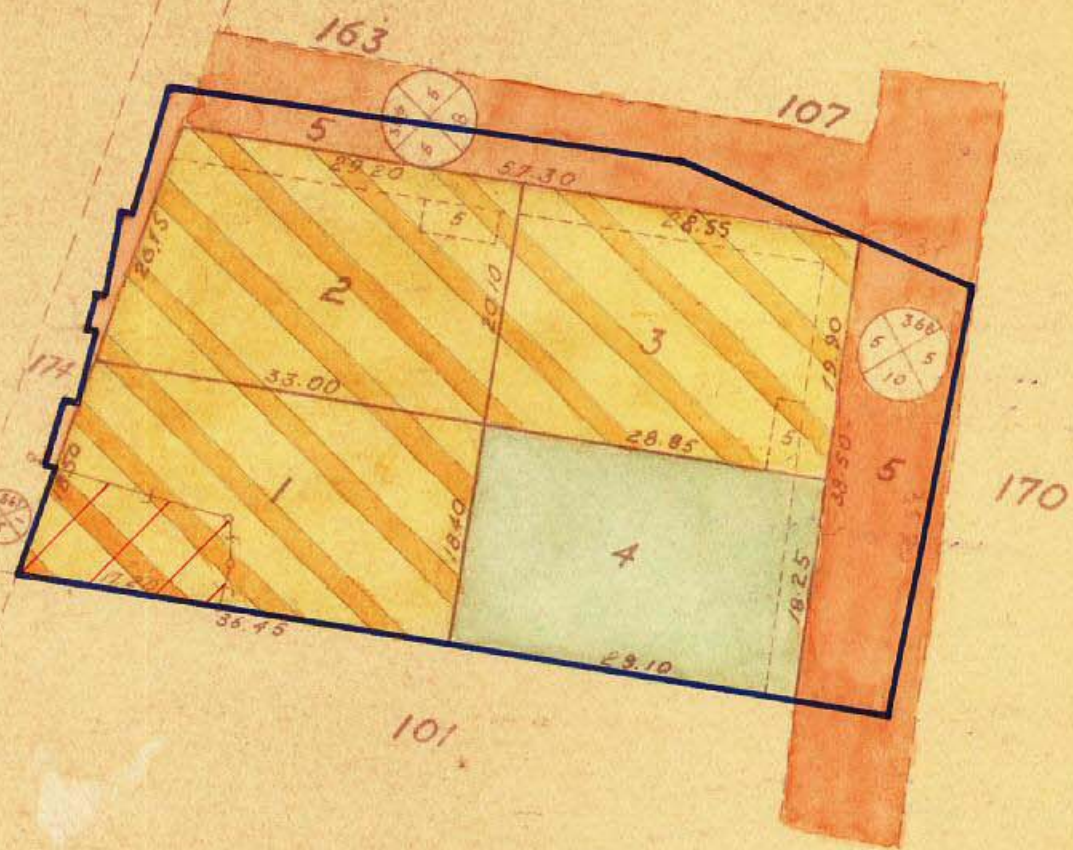


מס' סדור 39/50



קנה המדה: 1:625

אחוד

מס החלקה	מ"מ
162	919
168	891
169	917
חלק מ-174	130
בסה"כ	2857

חלוקה

מס החלקה	מ"מ
1	624
2	611
3	557
4	519
5	546
בסה"כ	2857

לא לצרכי רשום

התאגדות

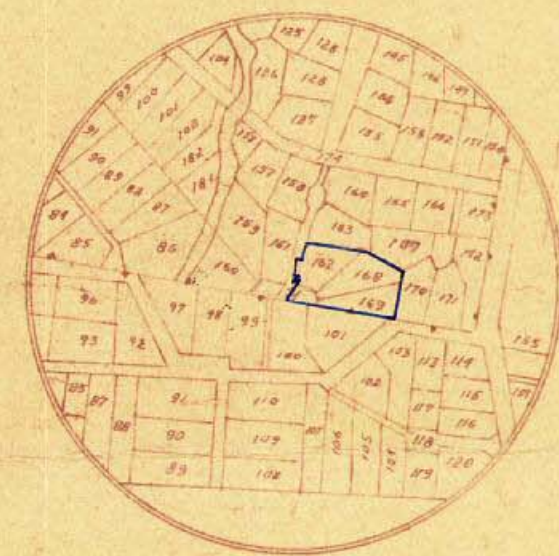
ת"א
24.8.1950

מודד בעל רשיון

מחזור לוד
שטח בנין ערים גבעתיים
תכנית חלוקת קרקע מס' 2
כפת: יפן
הכפר: גבעתיים
גרש: 6166
חלקות: 169, 168, 162 וחלק 174
שטח התכנית: 2857 מ"מ
בעל הקרקע והמבצע: עו"ד ה.ב.ק-ארי

פקודת בנין ערים, 1936.
שטח היכנון ערים...
תכנית... מס' 2
הועדה המחוזית בישיבתה ה... מס' 30
מיום... 25 באוגוסט 1950... החליטה להפקיד
את התכנית הנקובה לעיל...
ראש הוועדה לבנין ערים
עיר וכפר.

פקודת בנין ערים, 1936.
שטח היכנון ערים...
תכנית... מס' 2
הועדה המחוזית בישיבתה ה... מס' 37
מיום... 28 באוגוסט 1951... החליטה לתת תוקף
לתכנית הנקובה לעיל...
ראש הוועדה לבנין ערים
עיר וכפר.



תכנית הסביבה
קנה מדה 1:5000

באורים:

- גבול התכנית
- דרך חדשה
- ▨ דרך מבוטלת
- ⊗ מרחק הבנין מהדרך
- רוחב הדרך
- ▨ אזור מגורים
- ▨ מגרש לבנין צבורי

חותמות רשמיות:

הועדה הממוסמת לבנייה
ותכנון עיר גבעתיים
התכנית... מס' 3
תאריך... 7.5.1951
יושב ראש