

תכנית קומה א'

מרחב תכנון מקומי של תל-אביב-יפו

תסריט לתכנית מכורטת מס' 2056

שני מס' 2 לשנת 1979 של תכנית מפורטת מס' 1137

מחוז: תל אביב

נפה: תל אביב-יפו

עיר: תל אביב-יפו

היזום: המרכז החקלאי בע"מ

המתכננים: אריה שרון אלדר שרון אדריכלים בע"מ

גוש: 611

חלקה: 756

מגרש מס': 5-1

בעל הקרקע: מנהל מקרקעי ישראל

שטח המגרש: 7262.00 מ² (5103 מ"ר - אחרי הפקעה)

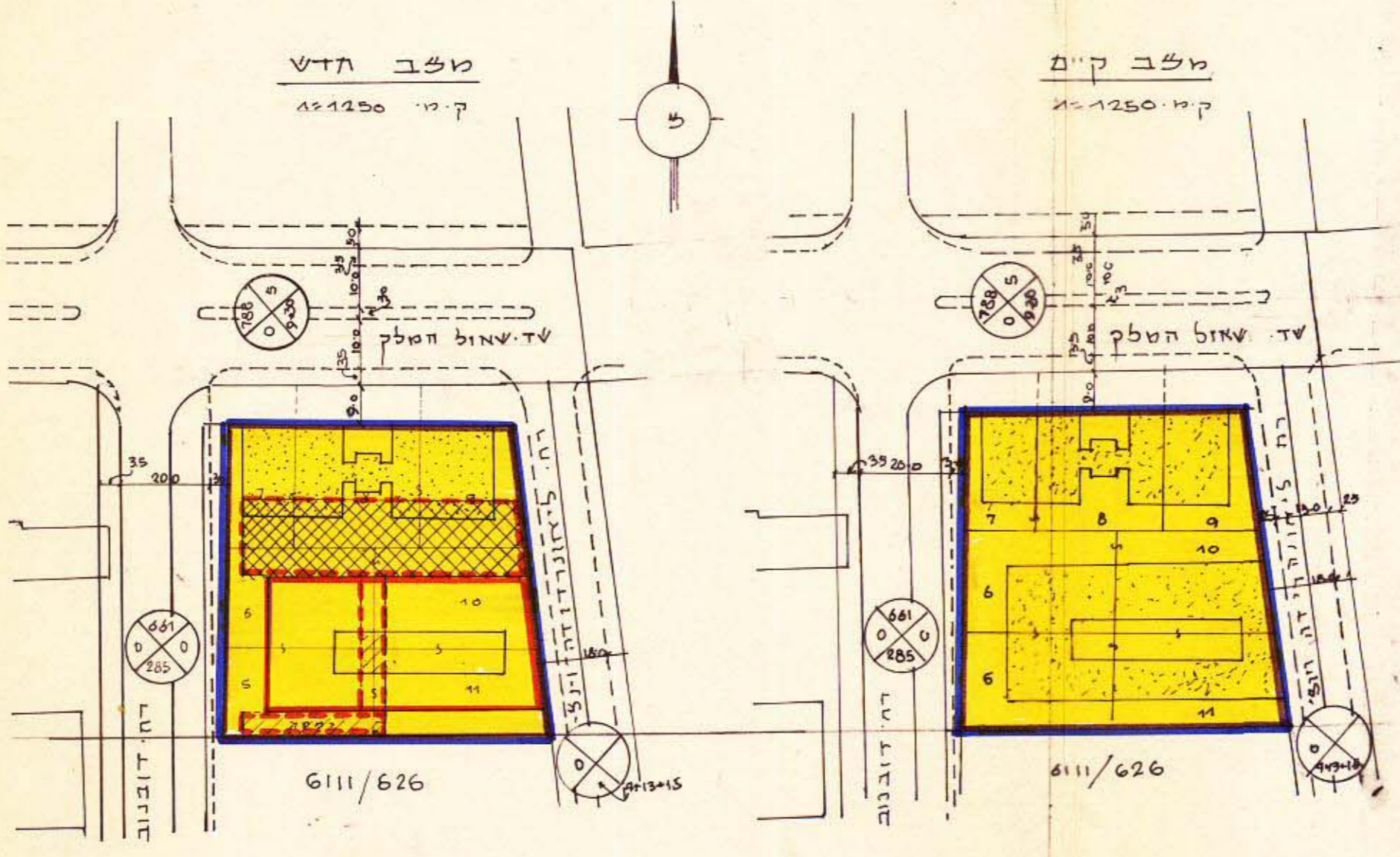
שטח בניה מוצע: 3544.60 מ² + 1344.91 מ² שטח חניה

אין לנו התנגדות עקרונית להצעת התכנון ולבניה הכללית-אביב-יפו
 רשות התכנון המוסמכת:
 המנהל הכללי לתכנון ובינוי, אגף כפר הירוק, תל אביב-יפו
 תאריך: 24.1.84
 מנהל מקרקעי ישראל
 מחוז תל אביב

מדינת ישראל / משרד המים
 חוק התכנון והבניה השכיח 1965
 מחוז תל אביב
 מרחב תכנון מקומי מס' 101-יפו
 תכנית מתאר/מפורטת מס' 2056
 עדה המחוזית ביישובתה מס' 406
 ת"ת 10.10.83 החליטה לתת תוקף
 תכנית:
 מרדכי כהנא
 יושב ראש העדה
 שטח פנול כלי תכנון
 תאריך: 30.4.84

הועדה המקומית לתכנון ולבניה הכללית-אביב-יפו
 שם התכנית: מכורטת מס' 2056
 המלצה לפתח חוקף ()
 תאריך: פרוטוקול החלטה
 אושרה לפתח חוקף ע"י ועדה המחוזית לתכנון ולבניה
 תאריך: 10.10.83 ישיבה מס' 406
 מ"ת מס' 24.1.84 יו"ר הועדה

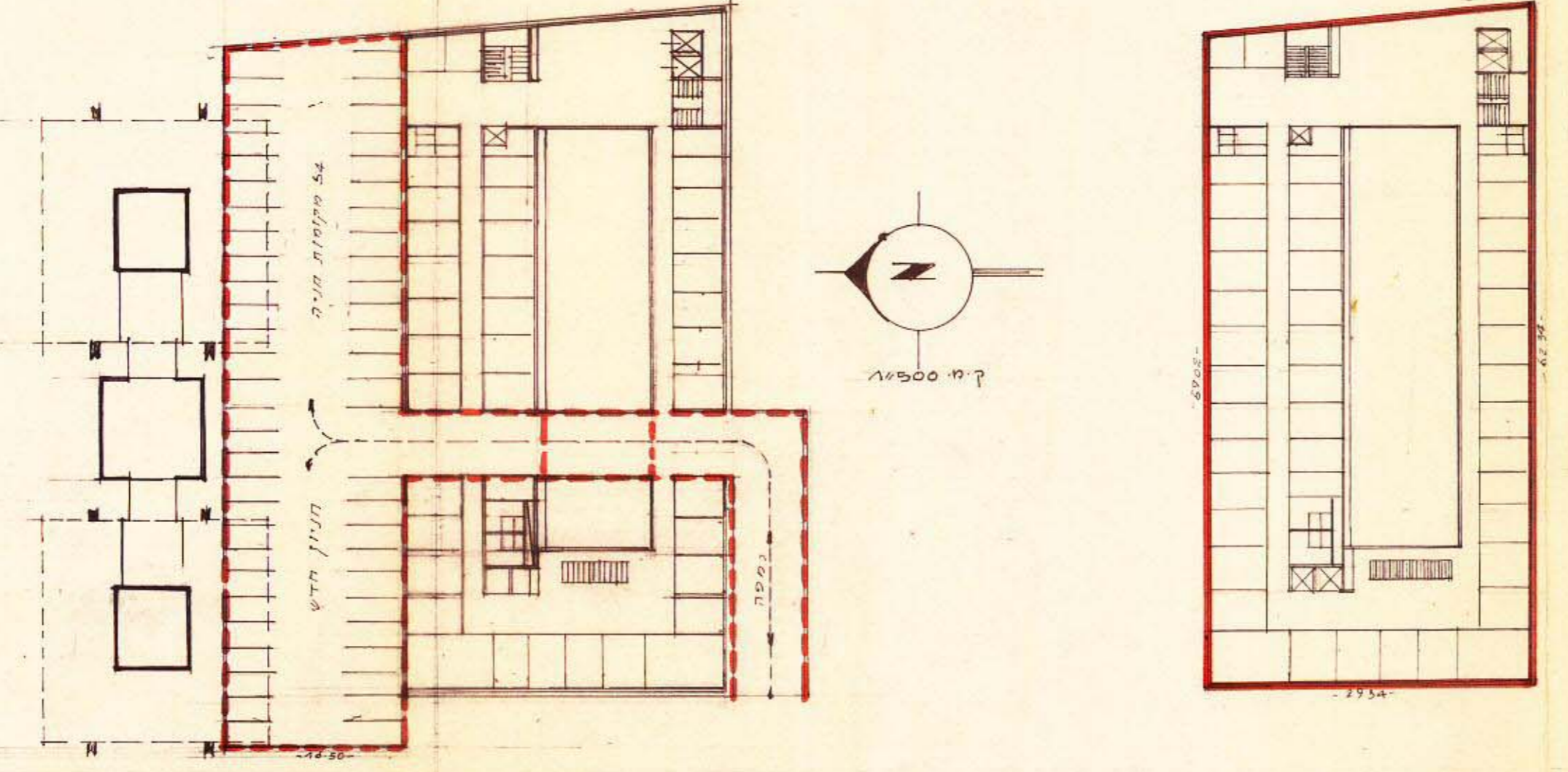
- באורים**
- גבול שטח התכנית
 - אזור משרדים
 - בנין מיועד לתוספת ליקומות
 - שטח מיועד לחניה בקומה א'



חישוב שטחי בניה מוצעים
 שטח המגרש 7262.00

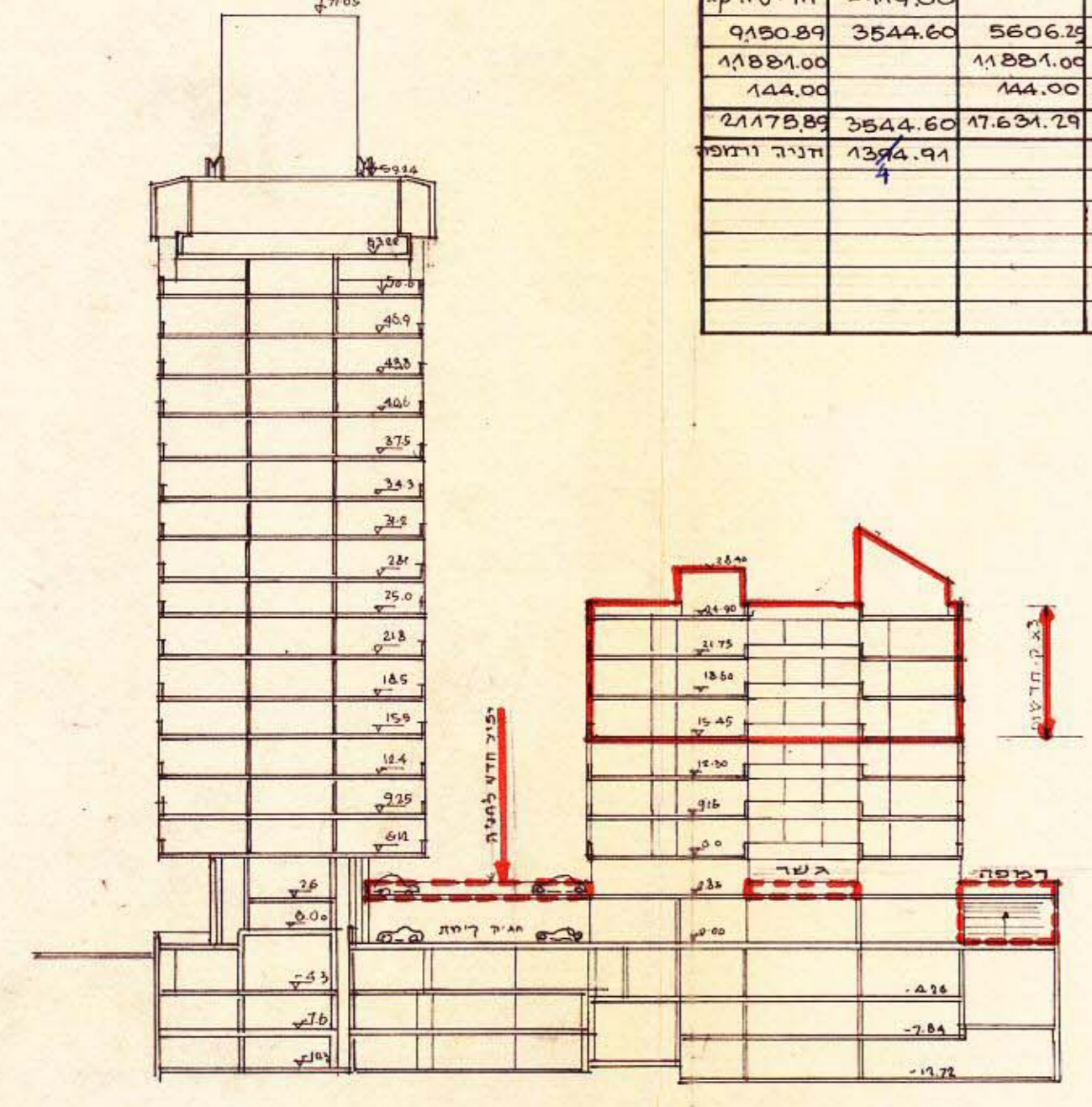
242.78%	17631.29	3663.60
48.82%	3544.60	119.00
291.60%	21175.89	3544.60

סה' בנין קים
 תוספת 3 יקומות בגוש נמוך
 הנודת המעבר בק"א
 סה' שטח התוספת
 סה' שטח הבנין המוצע
 שטח משטח התניה בק"א
 נולב גשר מעבר ורמפה



טבלת חשבון שטח

קומה	קיים	מוצע	שטח כולל של בניה (מ"ר)
מרתף	13982.00		
בנין נמוך	721.49		
א	1221.20		
ב	1221.20		
ג	1221.20		
ד	1221.20		
ה	1221.20		
ו	1221.20		
ז	1221.20		
הריסקה	-119.00		
בנין נמוך	5606.29	3544.60	9150.89
בנין גבוה	11881.00		11881.00
חדרי מדרגות	144.00		144.00
סך הכול	17631.29	3544.60	21175.89
בנין גבוה	13944.91		



תקף לחוף הבנין 1:500

תכנית קומה/תנין חדש/ 1:500

תכנית קומות ה, ג, 1:500