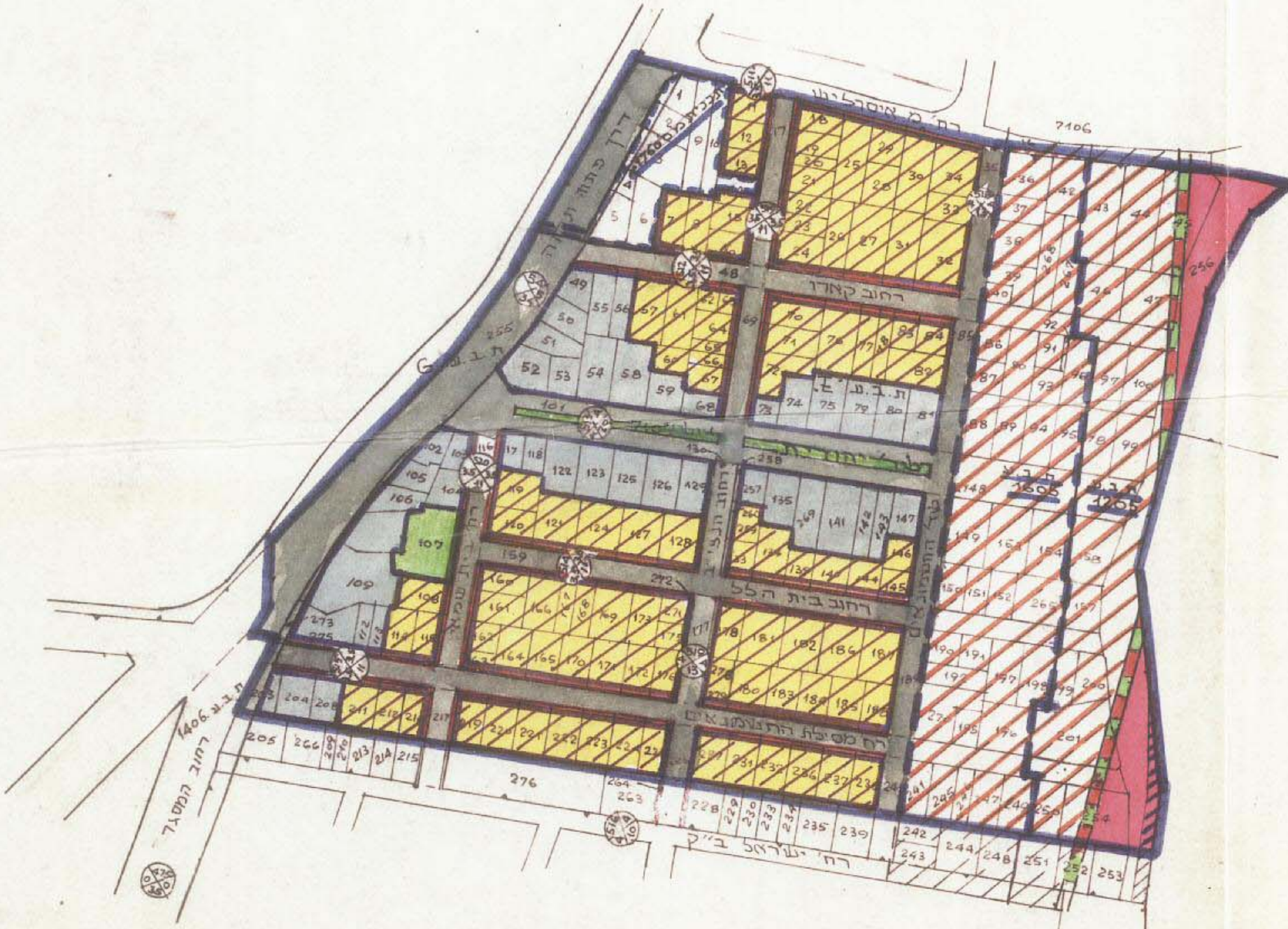
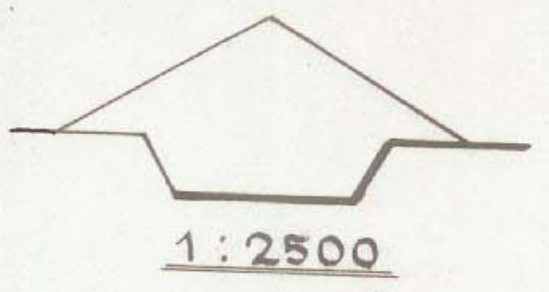


מרחב תכנון מקומי תל-אביב-יפו
 תסריט לתכנית מס' 1602
 שינוי מס' 1 לשנת 1972 של תכנית מפורטת "E"
 אדמות מזרח תל-אביב

מחוז: תל-אביב
 נפה: תל-אביב-יפו
 עיר: תל-אביב-יפו
 גוש: 7109 (חלק), גוש 7106 חלק מחלקה 16 (זדך)
 בעל הקרקע: שונים
 היוזם: הועדה המקומית לתכנון ולבניה ת"א-יפו
 המתכנן: עיריית תל-אביב-יפו
 שנת התכנית: כ-115.0 דונם



מצב חדש

מסדר הפנים
 חוק התכנון והבניה תשכ"ה-1965
 מרחב התכנון מקומי
 תכנית מס' 1602
 הועדה המקומית לביטוח ה...
 החליטה להפקיד את
 תכנית זו ל...
 יום כ"ב אלול תש"ל

מסדר הפנים
 חוק התכנון והבניה תשכ"ה-1965
 מרחב התכנון מקומי
 תכנית מס' 1602
 הועדה המקומית לביטוח ה...
 החליטה לתת חוקף
 לתכנית ונוכח לעיל
 סגן מנהל כלל התכנון
 יושב ראש הועדה

- מקרא**
- גבול התכנית
 - גבול תכנית כלולה
 - אזור מעורב מזוחד
 - אזור מסחרי
 - אזור מעורב/מגורים ומלאכה
 - אזור תעשייה
 - שטח ציבורי פתוח קיים
 - שטח ציבורי פתוח מוצע
 - שטח קיים
 - שטח לתכנון בעתיד
 - אפיקי מים קיימים
 - אפיקי מים לבטול
 - שטח ציבורי פתוח הכלול בדרך (שוליים לגישה)
 - דרך קיימת
 - דרך להרחבה
 - מספר הדרך
 - קו בנין
 - רוחב הדרך
 - דרך לבטול
 - שטח שלא כלול בתכנית

הועדה הניהולית לתכנון ולבניה תל-אביב-יפו

שם התכנית: תכנית מס' 1602

הופצה לפרט חוקף ולאחר זמן בהתנגדות

תאריך: 19.1.77 מס' 2238 החלטה 4557

11.2.77 מס' 242 החלטה 1684

3.6.77 מס' 25 החלטה 1

אשרה לפרט חוקף ע"י הועדה המקומית לתכנון ולבניה

תאריך: 24.10.77 מס' 69

נח' בע' / מנהל תכנון

תאריך: 25.11.77

עיריית תל-אביב-יפו

מחלקת התנדסה / מח' מסנה לתכנון ולבניה ערים

שם התכנית: תכנית מס' 1602

מס' תכנון: 1740/72 קנה מידה: 1:2500

מיקום: ...

תאריך: 25.11.77

1602