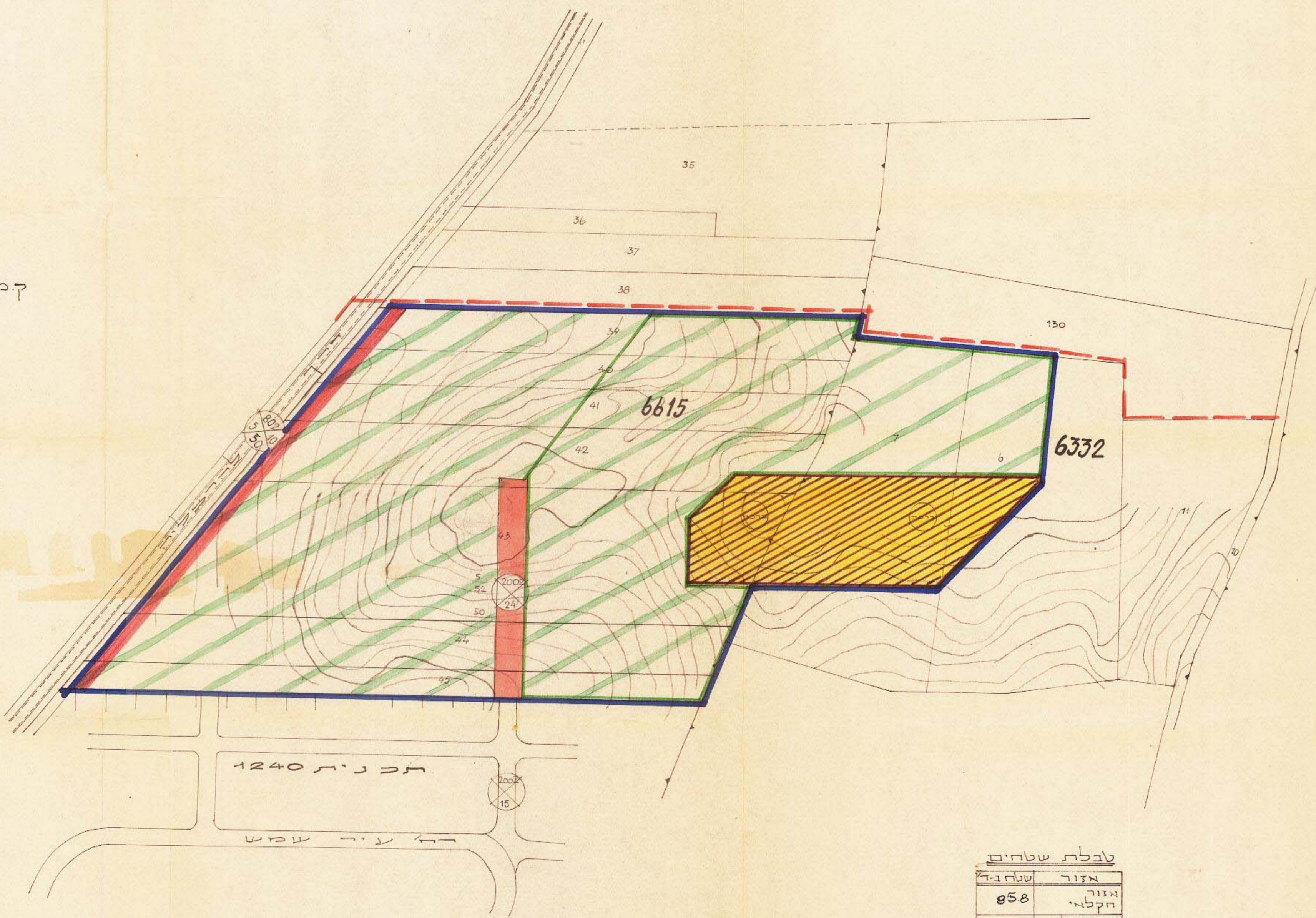
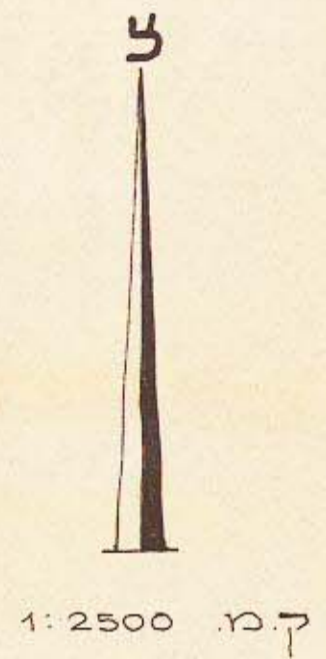


מרחב תכנון מקומי תל-אביב-יפו

תשריט לתכנית מתאר מקומית מס' 1488



מחוז: תל-אביב
 כפר: תל-אביב-יפו
 עיר: תל-אביב-יפו
 גוש: 6615
 חלקי חלקות: 45-39
 גוש: 6332
 חלקי חלקות: 7,6
 המתכנן והיוזם: הועדה המקומית לתכנון ולבניה
 תל-אביב-יפו
 בעל הקרקע: עיריית תל-אביב-יפו ומנהל מקרקעי-ישראל
 שטח התכנית: 42000

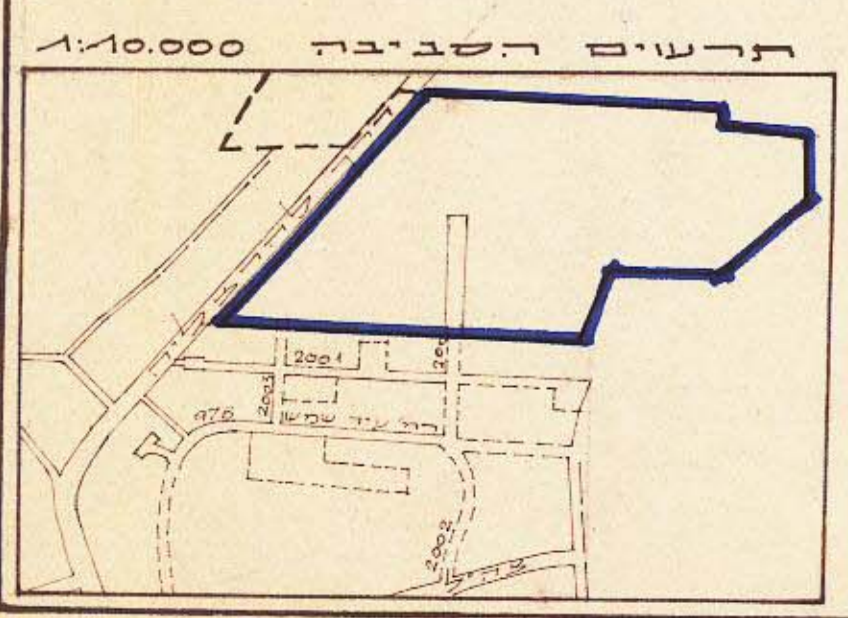
מקרה

- גבול התכנית
- גבול עירוני
- גבול גוש
- גבול חלקה קיימת
- אזור הקלאמי
- אזור הקלאמי מיוחד (חוק הקלאמי)
- מגרש מיוחד
- דרך מופעת או תחבם
- מספר הדרך
- קו בטן
- רוחב הדרך

Handwritten signature or note in blue ink.

טבלת שטחים

שטח-גד	אזור
858	אזור חקלאי
81	אזור חקלאי מיוחד
25	מגרש מיוחד
82	דרך
200	סה'



תשריט מס' 1639/71
 חוק התכנון והבניה תשנ"ה-1965
 מס' 1488
 תל-אביב-יפו

מס' 1488
 חוק התכנון והבניה תשנ"ה-1965
 מס' 1488
 תל-אביב-יפו

מס' 1488
 חוק התכנון והבניה תשנ"ה-1965
 מס' 1488
 תל-אביב-יפו

מס' 1488
 חוק התכנון והבניה תשנ"ה-1965
 מס' 1488
 תל-אביב-יפו