

# מרחב תכנון מקומי תל אביב - יפו

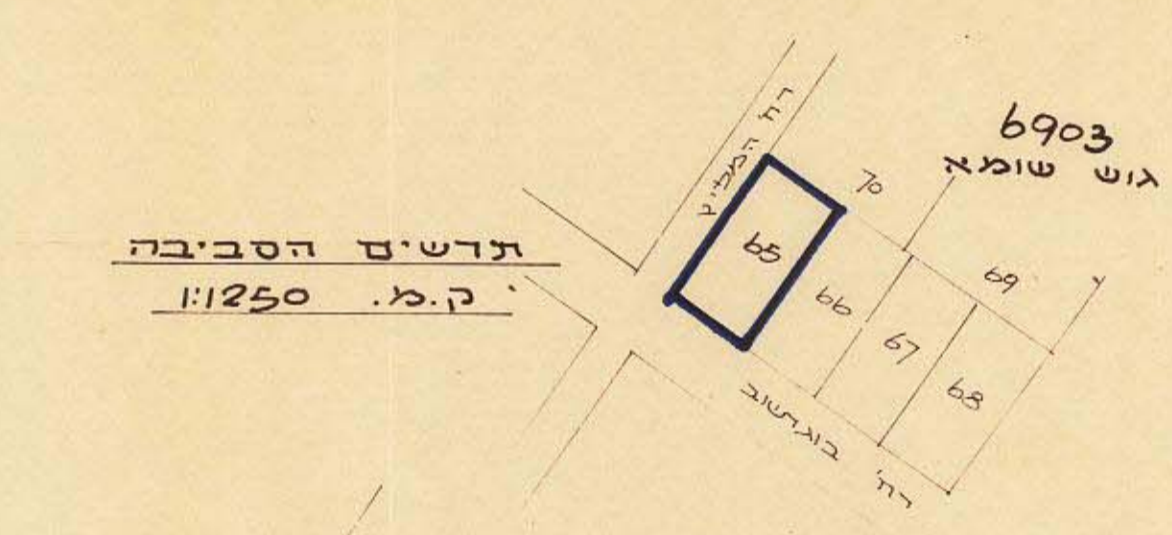
## תסריט לתכנית מס. 1502

### שנתי מס 3 לשנת 1971 של תכנית ב.ע. מס' 44 (תקין 1941)

תכנית מאוחדת לקביעת אזורים

מחוז	תל - אביב
נפה	תל - אביב - יפו
עיר	תל - אביב - יפו
גוש	6903 (שומא)
חלקה	65
שטח התכנית	400 מ"ר
בעל הקרקע	מנהל מקרקעי ישראל וילקו בע"מ
היוזם	אליהו רובינשטיין - אדריכל
המתכנן	

תרשים הסביבה  
ק.מ. 1:1250



מנהל מקרקעי ישראל  
 וילקו בע"מ  
 אליהו רובינשטיין - אדריכל

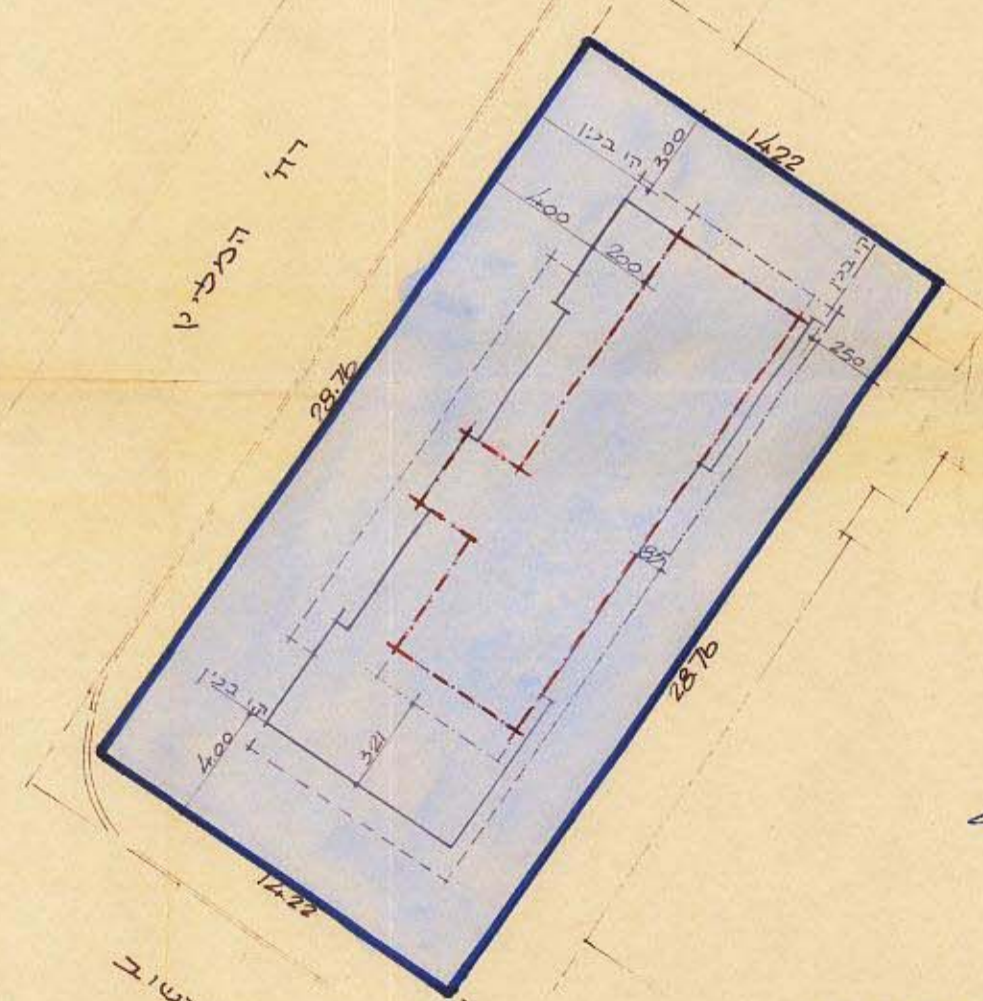
## מקרא:

- גבול התכנית
- ▬ אזור דירות II
- אתור הבנין בקומות א-ג
- אתור הבנין בקומת גג

משרד הפנים  
 חוק תכנון והבניה חש"ה-1965  
 מחוז תל-אביב  
 מרחב תכנון מקומי תל-אביב-יפו  
 תכנית מס' 1502  
 תחום המותרות בשיבתה ה-135  
 תחום המותרות ליתום ה-1057  
 החליטה להפקיד את  
 תכנית זו לביצוע  
 סגן מנהל כללי לתכנון  
 יעקב רוט

ח. שבט תשל"ב 24.1.72

תרשים המגרש  
ק.מ. 1:250



משרד הפנים  
 חוק תכנון והבניה חש"ה-1965  
 מחוז תל-אביב  
 מרחב תכנון מקומי תל-אביב-יפו  
 תכנית מס' 1502  
 תחום המותרות בשיבתה ה-147  
 תחום המותרות ליתום ה-8117  
 החליטה לתת תוקף  
 ד. רובינשטיין  
 יעקב רוט

שם התכנית	תכנית מס' 1502
התחום	מרחב תכנון מקומי תל-אביב-יפו
אזור	תל-אביב-יפו
תאריך	8.11.71
מס' תכנית	147
תאריך	4.1.72