

שטח תכנון עיר של תל-אביב יפו

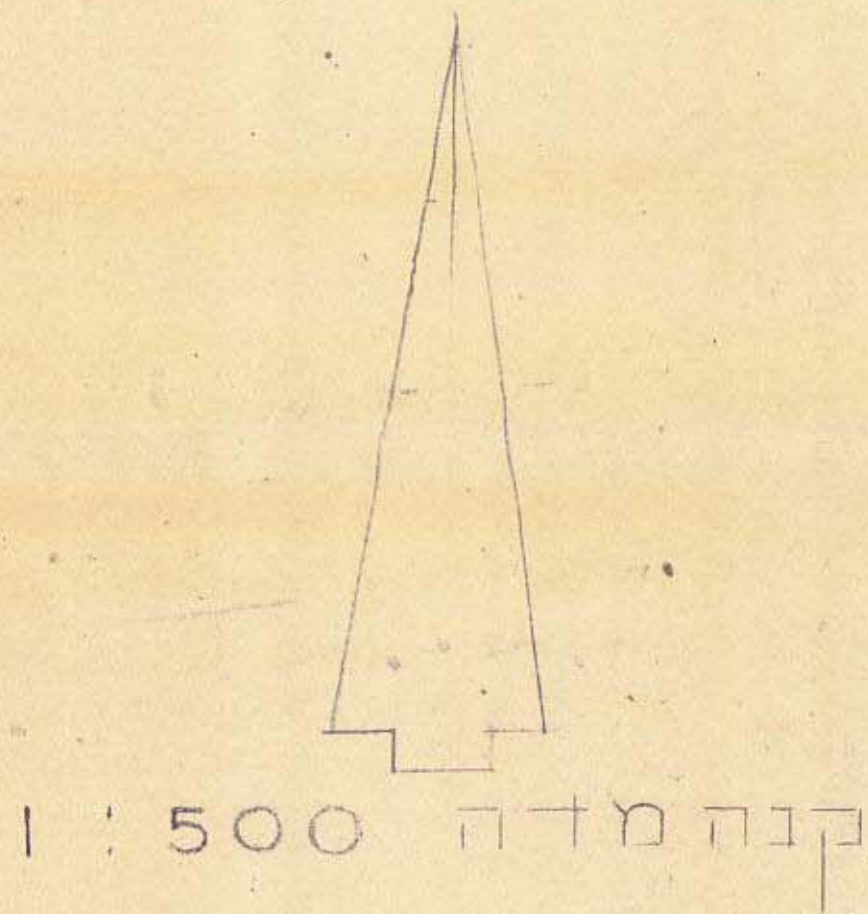
תכנית מפורטת מס' 418

תקון מ"א 1 לשנת 1955 של ת.ב.ע. מפורטת "B" (תקון 1943) חלק צפוני של אדמות מזרח תל-אביב

מחוז: תל-אביב
צפה: תל-אביב-יפו
עיר:

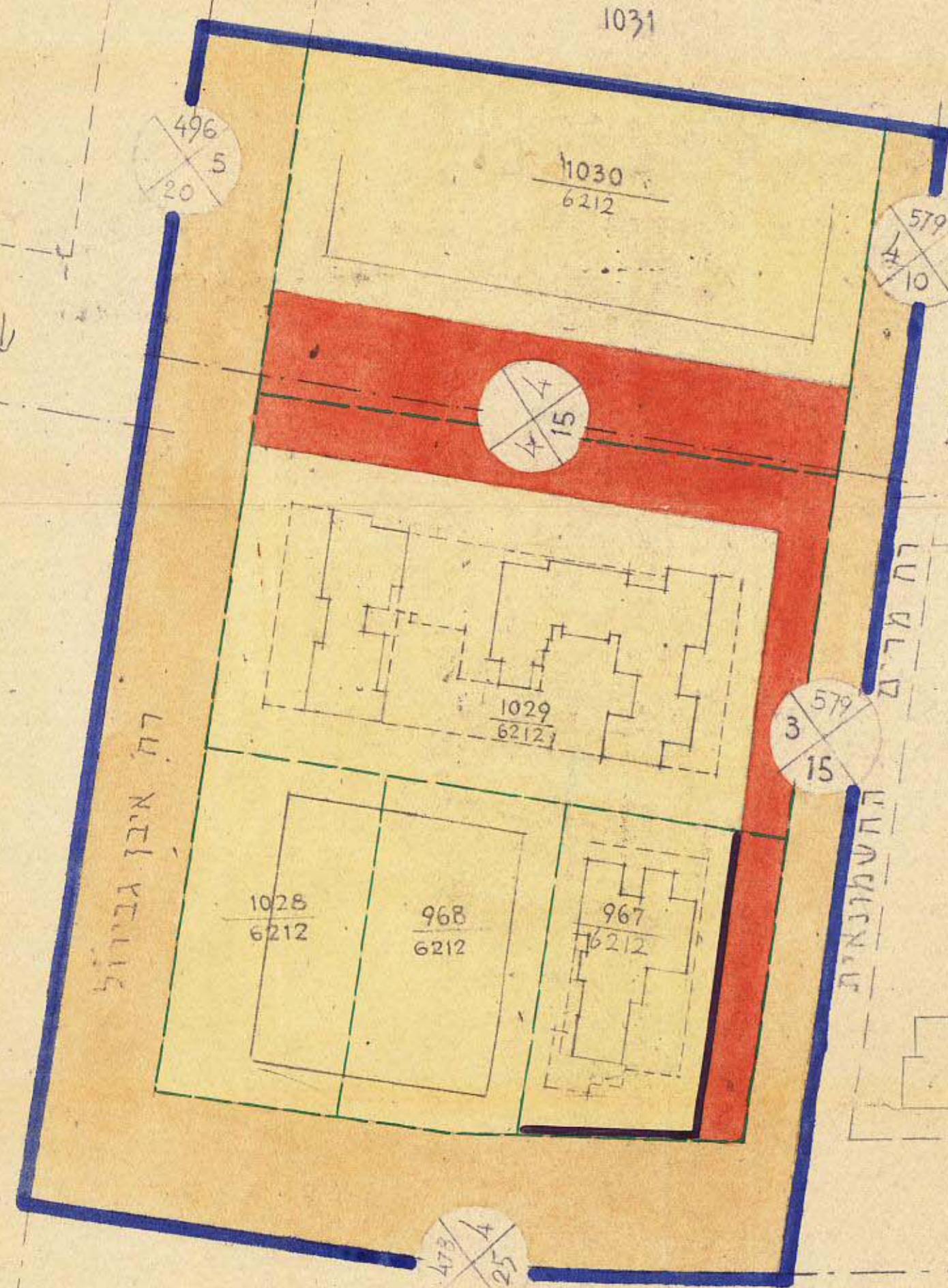
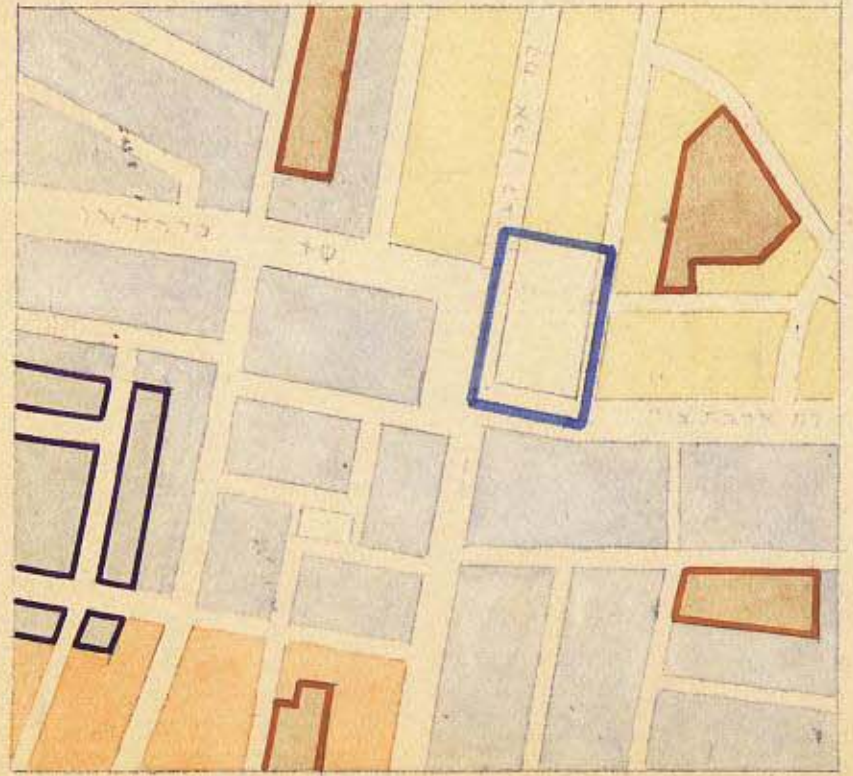
המתכנן: עיריית תל-אביב-יפו
היוזם:

גוש: 6212
חלקות: 1030-1028, 968, 967



קנה מדה 1:500

תרשים הסביבה 1:5000



מסדר הסנים
פסוקים בוני ערים 1936
ועדה משווים לבניה ולתכנון ערים
שטח תל-אביב

מרחב תכנון עיר: 130-220-101
תכנית: באי אגולס מס' 418
הוקדה המועצת בישיבתה מ' 41
מיום: 3.3.56
החליטה לתת תקן
לתכנית (התקנה לעיל)
102 מנהל כללי לתכנון וייעוץ עירוני

מסדר הסנים
פסוקים בוני ערים 1936
ועדה משווים לבניה ולתכנון ערים
שטח תל-אביב

מרחב תכנון עיר: 130-220-101
תכנית: באי אגולס מס' 418
הוקדה המועצת בישיבתה מ' 41
מיום: 3.3.56
החליטה לתת תקן
לתכנית (התקנה לעיל)
102 מנהל כללי לתכנון וייעוץ עירוני

ועדה המקומית לכינון ערים
תל-אביב-יפו

שם התכנית: תכנית מפורטת מס' 418
מס' התכנית: 11737

תאריך: 11.11.56

עיריית תל-אביב-יפו
מחלקת התנדפת מה' פינוח לצנין ערים

שם התכנית: תכנית מפורטת מס' 418
מס' התכנית: 11737

שטח:	102	מס':	51
מס' התכנית:	11737	מס' התכנית:	11737
מס' התכנית:	11737	מס' התכנית:	11737

תקנים נשלים ל...
תאריך: 11.11.56

- מקרה
- דרכים קיימות
 - דרכים והרחבת דרכים קיימות
 - צומ' הדרך
 - קוי בנייה למגורים
 - דוחב הדרך
 - אזור דירות III
 - גבול התכנית
 - גבול חלקות יסודיות
 - חזית מסחרית

1-2