

מאולטר 1-1

תשרי 108/54/ב.צ.מ' 421

שטח תכנון עיר של תל-אביב-יפו

תכנית מפורטת מס' 421

חלק מתכנית מתאר "ב" ששטח מצדו לירקון

חוש 6624 חלקות 234-240, 5, 241 (חלקו)

מחוז: תל-אביב

כפר: - - - יפו

עיר: - - - יפו

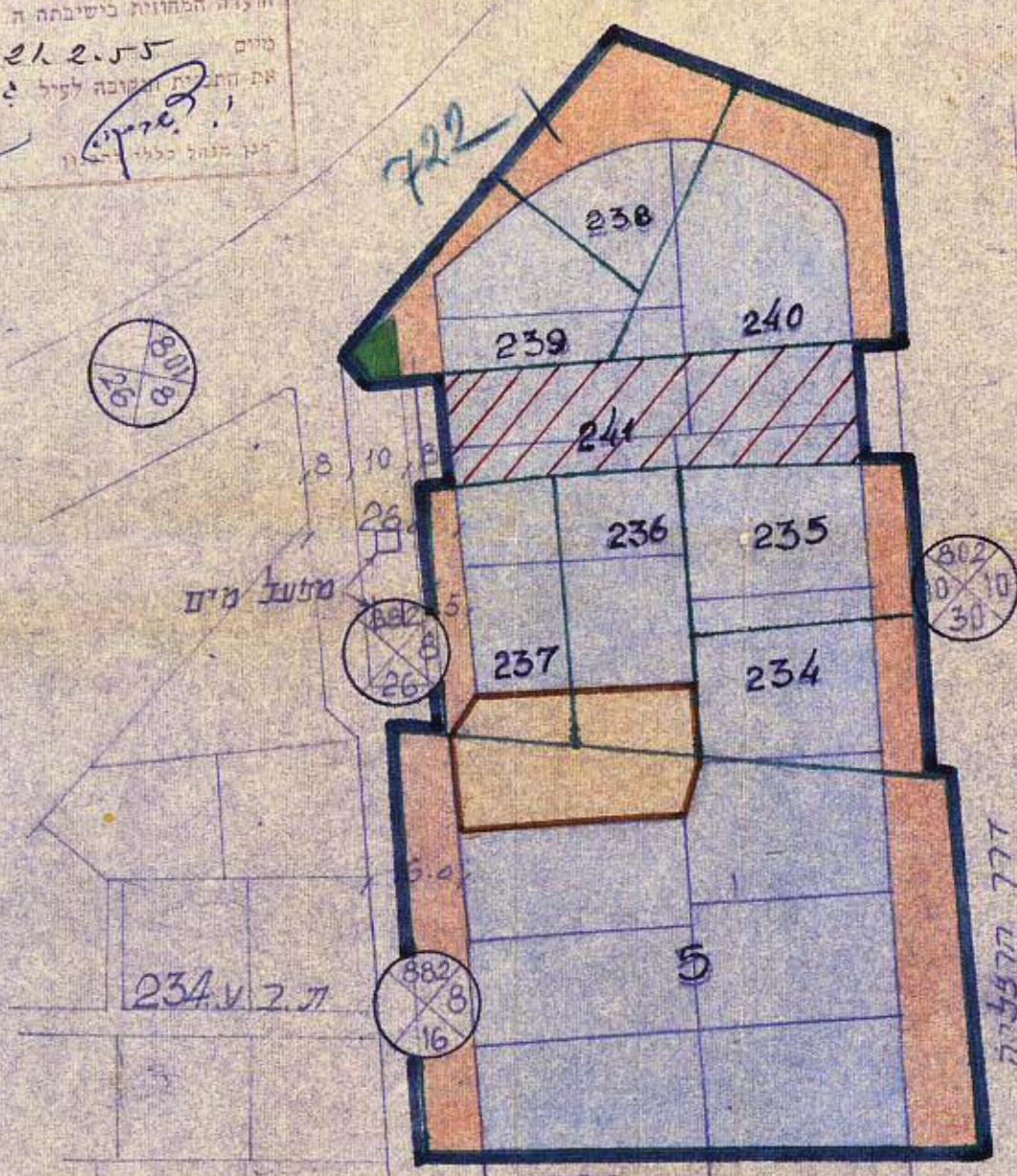
הידום: עיריית תל-אביב-יפו

המתכנן: - - -

משרד הבנייה  
פקודה כונו ערים 1934  
ועדה מחוזית לבנייה ותכנון ערים  
מחוז תל-אביב  
מרחב תכנון ערים: תל-אביב-יפו  
תכנית: ב.א.מ.ל.ס מס' 421  
הוצעה המחוזית לשינויה ת" 35  
מיום: 5.9.55  
את התכנית והשוכה לעיל: י.ל.ל.  
החליטה להפקיד: י.ל.ל.

משרד הבנייה  
פקודה כונו ערים 1934  
ועדה מחוזית לבנייה ותכנון ערים  
מחוז תל-אביב  
מרחב תכנון ערים: תל-אביב-יפו  
תכנית: ב.א.מ.ל.ס מס' 421  
הוצעה המחוזית לשינויה ת" 26  
מיום: 21.2.55  
את התכנית והשוכה לעיל: י.ל.ל.  
החליטה להפקיד: י.ל.ל.

גאודע-ניחול ומידע מקרקעין ונכסים בעימ  
אימות אישור  
אושרה לתוקף ע"י ועדה  
שם: י.ל.ל.  
חתימה:

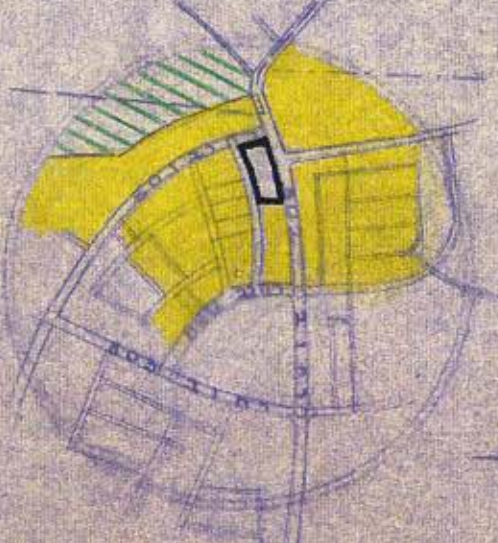


שטח מוצע	שטח קיים	מס' חלקה
906	1007	234
953	1031	235
906	1004	236
906	1000	237
906	1001	238
938	1039	239
1406	1501	240
-	1440	241
1794	-	מוצעים
398	-	מגורם צבורי
9113	9113	סה"כ
4125	6164	5
1440	-	מגורם צבורי
579	-	מגורם צבורי
6164	6164	סה"כ

דרכים מוצעות 1794  
מגורם צבורי 398  
סה"כ הפקעה 2192  
החזרת השטח להפקעה  
דרכים לבטול 1440  
הפקעת נוספת 579  
סה"כ 2192  
2192 ~ 22.6%  
9113

מגורים 11066  
דלתים 3234  
מגורם צבורי 0977  
שטח התכנית 15277

גבול התכנית  
גבול חלקה קיימת  
מוצעת  
דרך מוצע  
מגורם לבנין צבורי  
אזור מגורים א/2  
דרך לבטול



תוצאת סביבה  
ק.ה. 20000

ועדה המקומית לבנין וכינון ערים  
תל-אביב-יפו  
שם התכנית: תכנית מפורטת מס' 421  
נתאשרה בישיבה מיום 24.10.54 פרטימל מס' 245 החלטה מס' 11851  
חתימת יו"ר: י.ל.ל.  
חתימת מנהל: י.ל.ל.  
חתימת מנהל העיר: י.ל.ל.  
תאריך: 5.7.54

עיריית תל-אביב-יפו  
מחלקת התכנון  
שם התכנית: תכנית מפורטת מס' 421  
מס' תשרי: 108/54/ב.צ.מ' קנה מדה: 1:1250  
חייבים: סדר: תכנון: פרטים: בקרו: 2  
תאריך: 5.7.54  
מנהל מח' תכנון: י.ל.ל.  
מנהל העיר: י.ל.ל.