

שטח תכנון עיר של תל-אביב-יפו

תכנית מפורטת ח"ס 443 תקון ח"ס 1 לשנת 1955

של ת.ב.ע. 1927 (תקון) 1938 (גדס)

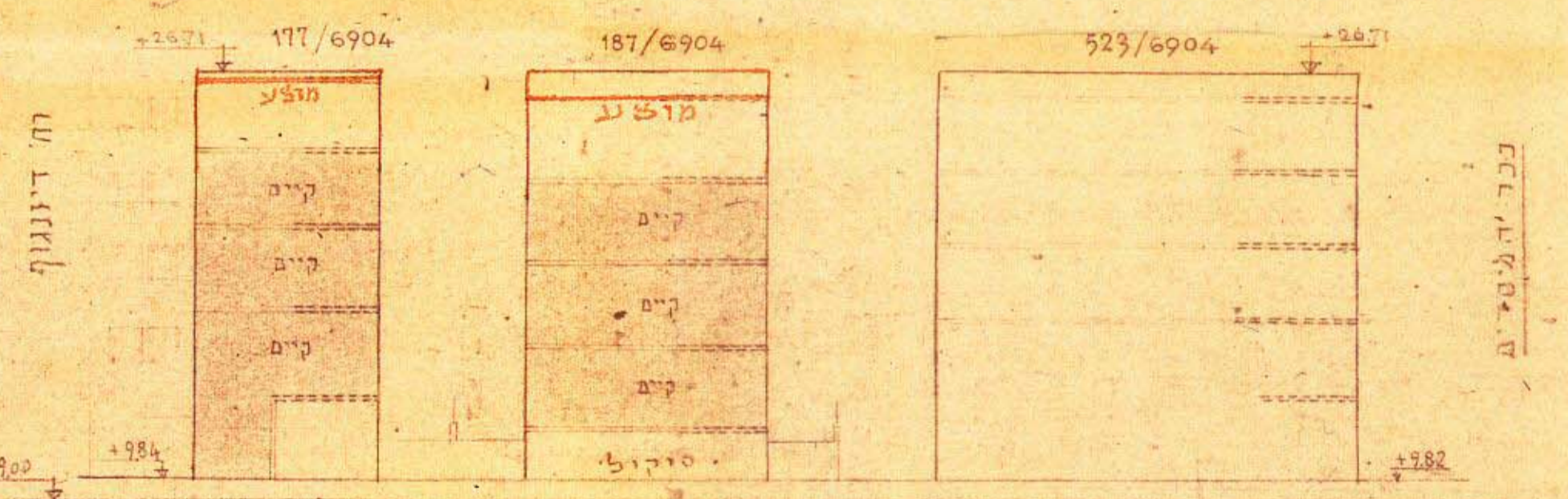
תכנית בנוי לקטע של רח' המלך גורג' ושרד' בן-ציון.

מחוז : תל-אביב
 נפה : תל-אביב-יפו
 עיר : " " " " " "
 גוש : 6904
 חלקות : 177, 187, 523, 522, 671, 664, 267-268
 המתכנן : עיריית תל-אביב-יפו
 היום : " " " " " "
 הוכן בשביל : הועדה המקומית לבנין ובנין ערים ת"א-יפו

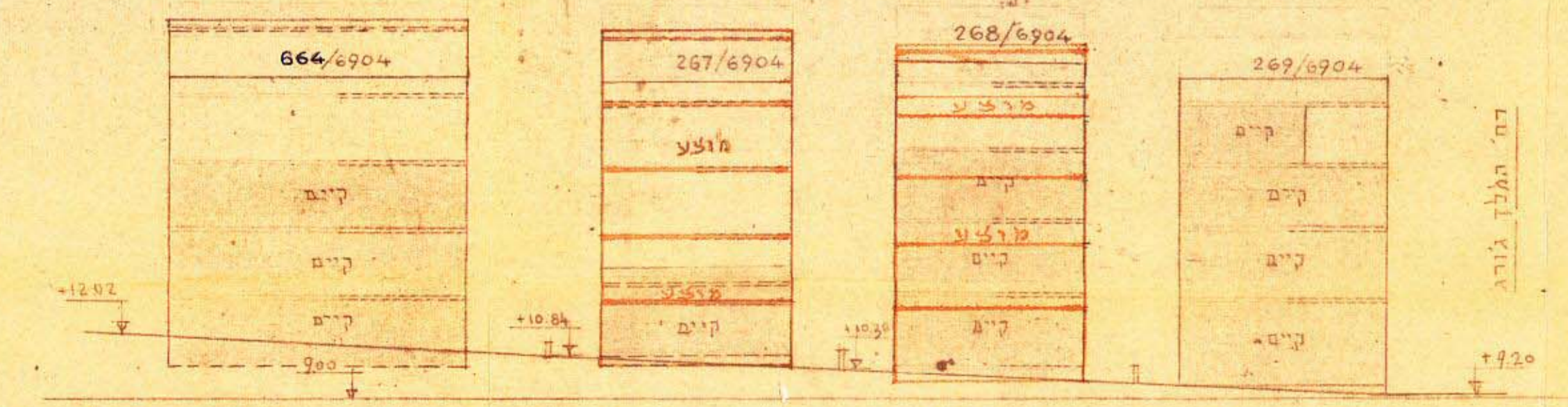
חזיתות - ק.ה. 1:250



חזית אפופית בשדרות בן-ציון

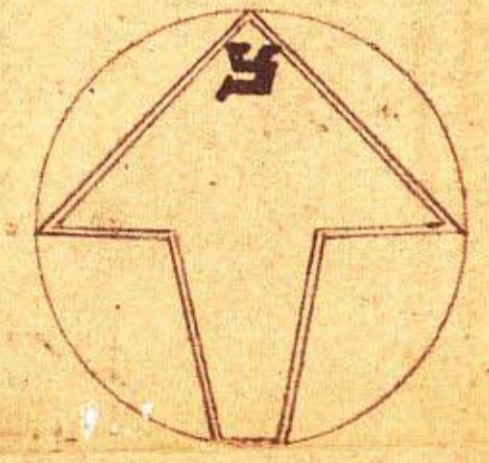
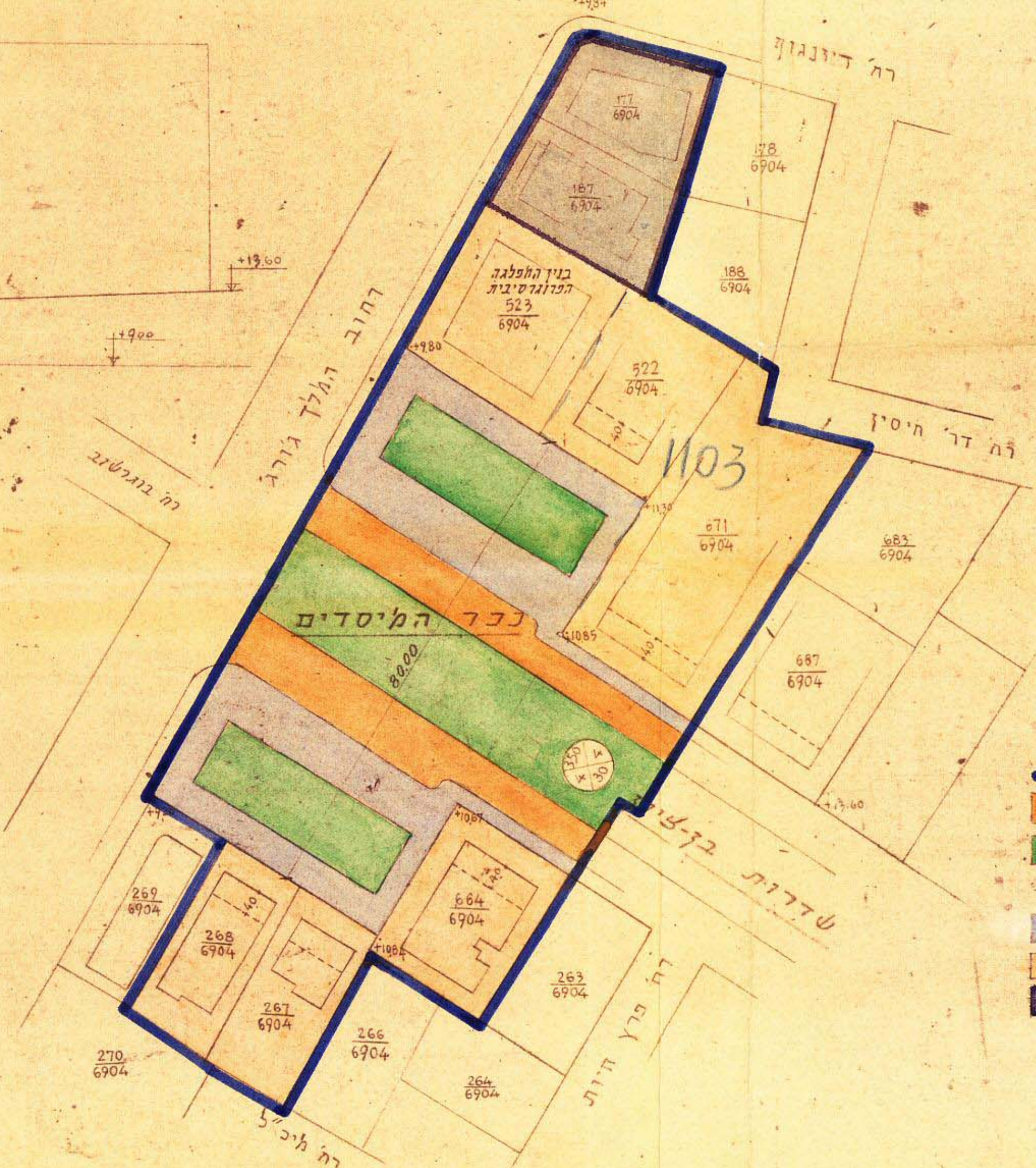


חזית אפופית ברח' המלך גורג

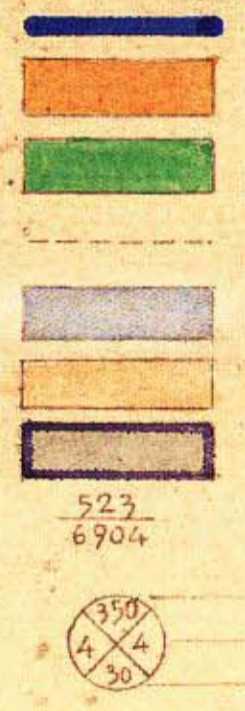


חזית דומונית בכנר המיסדים

משרד ח"פ



קנה מדה 1:625



מקרה
 גבול התכנית
 דרך קיימת
 שטח צבורי פתוח
 קו בניה בקומה העליונה
 מדרכה
 אזור מגורים 1
 אזור מסחרי 1
 מספר החלקה והגוש
 מספר הדרך
 קווי בניה בחזית המגוש
 קווי הדרך

משרד ח"פ
 פקודה ח"פ ח"ס 1936
 ועדה מקומית לבניה ולתכנון ערים
 מחוז תל-אביב
 כתוב תסריט עיר
 תכנית ח"ס 443
 חלקית ח"ס 41
 חלוקה ח"ס 55
 חלוקה ח"ס 55
 חלוקה ח"ס 55
 חלוקה ח"ס 55
 חלוקה ח"ס 55

משרד ח"פ
 פקודה ח"פ ח"ס 1936
 ועדה מקומית לבניה ולתכנון ערים
 מחוז תל-אביב
 כתוב תסריט עיר
 תכנית ח"ס 443
 חלקית ח"ס 41
 חלוקה ח"ס 55
 חלוקה ח"ס 55
 חלוקה ח"ס 55
 חלוקה ח"ס 55

שם התכנית: תכנית מפורטת ח"ס 443
 תאריך: 20-3-55
 חלוקה ח"ס 55
 חלוקה ח"ס 55
 חלוקה ח"ס 55
 חלוקה ח"ס 55

שם התכנית: תכנית מפורטת ח"ס 443	מחוז: תל-אביב	מספר ח"פ: 47/55/2	קנה מדה: 1:625
תאריך: 20-3-55	חלוקה ח"ס 55	חלוקה ח"ס 55	חלוקה ח"ס 55
חלוקה ח"ס 55	חלוקה ח"ס 55	חלוקה ח"ס 55	חלוקה ח"ס 55
חלוקה ח"ס 55	חלוקה ח"ס 55	חלוקה ח"ס 55	חלוקה ח"ס 55