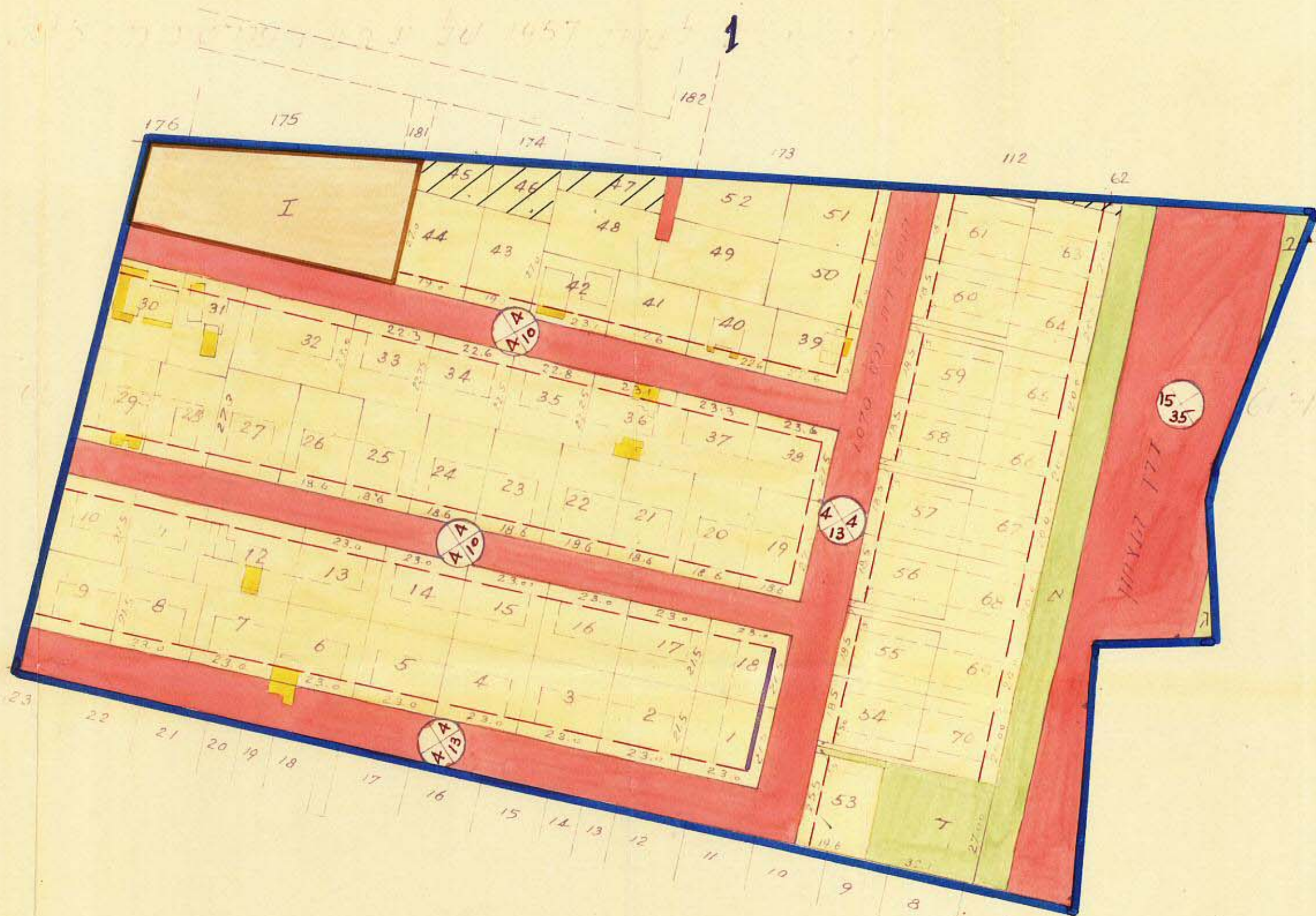


שטח תכנון עיר של תל-אביב-יפו

תכנית בנין עיר מפורטת מס' 465

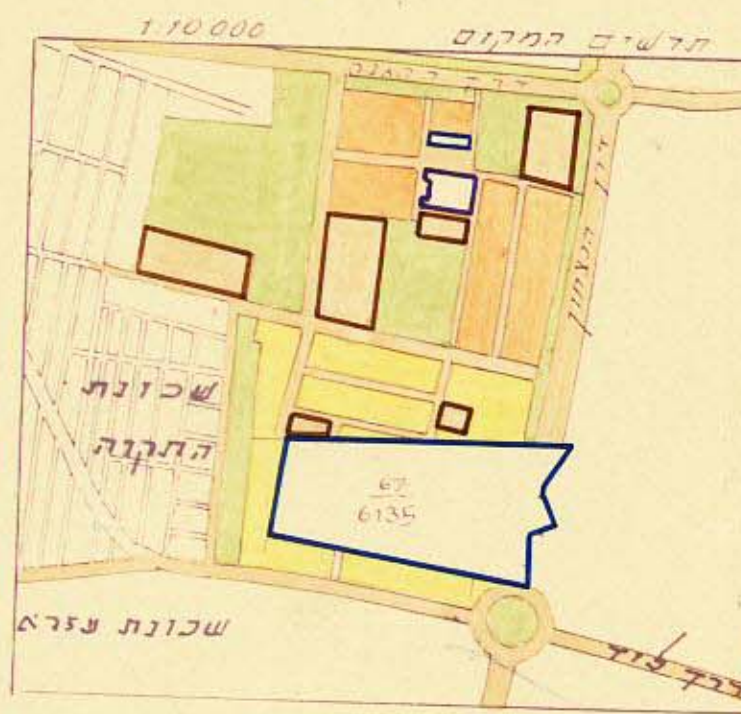


- בגורים**
- גבול התכנית
 - גבול מגדש מוצע
 - גבול הקוש
 - אזור מגורים 2
 - מגדש לבנין צבירי
 - שטח צבירי פתוח
 - חזית מסחריות
 - דרכים מוצעות
 - מספר הדרך
 - קו בנייה בחזית מגדש
 - רוחב הדרך
 - קו בנין
 - מגדש להשלמה
 - בית להריסה
 - ריבוי מוצע

מחוז תל-אביב
 נפה תל-אביב-יפו
 עיר תל אביב-יפו
 קוש 6135
 חלקה 67 (חלק)
 המתכנן איגור ד.קולמן
 בעל הקרקע מר שלמה מגדבי ואחרים
 היוזם מר שלמה מגדבי

קנה מדה 1:1250

היוזם: מרסל מילר
 בעל הקרקע: זאב יוסף



מספר חלקה	שטח חלקה (מ"ר)	שטח בנייה (מ"ר)	ד"ר	%	הערות
1	500	40	4.40		
2	500	41	4.40		
3	500	42	4.50		
4	500	43	5.10		
5	500	44	5.10		
6	500	45	1.95		280
7	500	46	2.56		205
8	500	47	2.32		191
9	510	48	5.00		
10	460	49	5.00		
11	450	50	5.25		
12	600	51	4.60		
13	500	52	4.12		
14	500	53	5.20		
15	500	54	5.40		
16	500	55	5.40		
17	500	56	5.40		
18	500	57	5.40		
19	520	58	5.40		
20	520	59	5.20		
21	520	60	5.10		
22	520	61	5.40		
23	520	62	6.5		
24	520	63	5.40		
25	520	64	5.40		
26	520	65	5.40		
27	520	66	5.40		
28	465	67	5.40		
29	475	68	5.40		
30	415	69	5.40		
31	440	70	5.40		
32	760		34.510	65.3	
33	525				
34	525				
35	525				
36	525				
37	525				
38	525				
39	440				
סך הכל		3150			
בנייה		2080	3150	68	
דרכים		14780	14780	271	
סך הכל		(67) 54.510	54.510	100.0	676

מספר תכנית: 465
 מספר חלקה: 67
 תאריך: 1.7.1957
 חתום: [Signature]

מספר תכנית: 465
 מספר חלקה: 70
 תאריך: 3.2.1957
 חתום: [Signature]

תל אביב
 5.4.57
 מודד מוסמך: [Signature]

הנהלת המועצה לביטחון ולבריאות
 מס' התכנית: 465
 מס' החלקה: 67
 תאריך: 8.1.56
 חתום: [Signature]