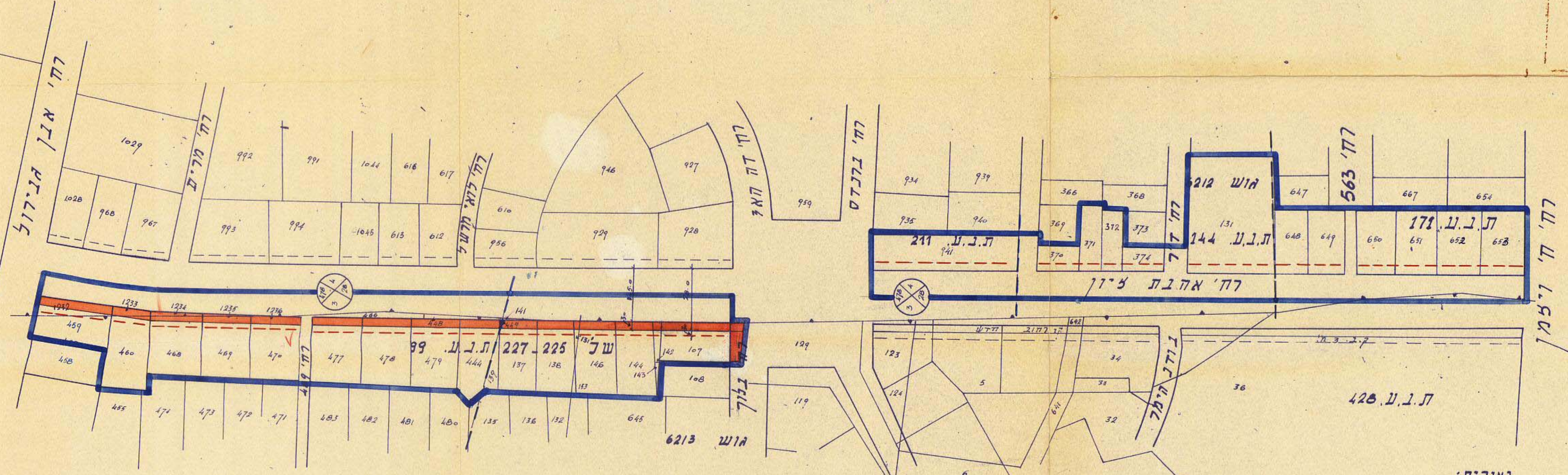


3
מחלקת המטרות
מחלקת המטרות

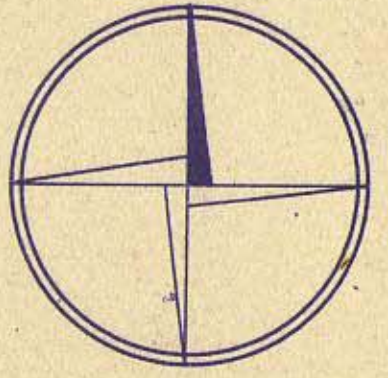
שטח תכנון עיר של תל-אביב-יפו תכנית מפורטת מס' 471 תקון מס' 4 לשנת 1956 של ת.נ.ע. "8" תקון 1943 חלק הצפוני של אדמות במזרח תל-אביב

מחוז: תל-אביב
נפה: תל-אביב-יפו
עיר: תל-אביב-יפו
אוש: 6212 חלקה ו31, 372, 374, 648, 653-941, 1232-1236
אוש: 6213 חלקה 1, 131, 137, 139, 142, 144, 146, 153, 149, 141
448, 444, 459, 460, 466, 468, 477, 479
היוזם: ערית תל-אביב-יפו
המתכנן: " " " " " "



- באורים:
- גבול התכנית
 - גבול החלקה
 - הרחבת דרך
 - מספר הרחוב
 - 3
4
28 קו בנין בחזית מהדש
 - לוחב הרחוב
 - גבול ת.נ.ע. מפורטת אושני
 - קו בנין

תרשים הסביבה



1936 ת.נ.ע. מס' 471
תכנית מס' 471
ת.נ.ע. מס' 471
ת.נ.ע. מס' 471
ת.נ.ע. מס' 471

1:1250
1936 ת.נ.ע. מס' 471
תכנית מס' 471
ת.נ.ע. מס' 471
ת.נ.ע. מס' 471

המטה המפקדי לבנין וכינון ערים		התאגדות	
שם התכנית: תכנית מפורטת מס' 471	מס' התכנית: 471	שם התאגדות: תל-אביב-יפו	מס' התאגדות: 14526
שטח התכנון: 14.75 דונם	שטח הבנייה: 19.658 דונם	תאריך: 3.12.1956	מחלקת: 3.1.58
מחלקת: 3.1.58	מחלקת: 3.1.58	מחלקת: 3.1.58	מחלקת: 3.1.58

שם התכנית: תכנית מפורטת מס' 471	מס' התכנית: 471	שם התאגדות: תל-אביב-יפו	מס' התאגדות: 14526
מס' התכנון: 1:1250	מס' התכנון: 1:1250	מס' התכנון: 1:1250	מס' התכנון: 1:1250
מס' התכנון: 1:1250	מס' התכנון: 1:1250	מס' התכנון: 1:1250	מס' התכנון: 1:1250
מס' התכנון: 1:1250	מס' התכנון: 1:1250	מס' התכנון: 1:1250	מס' התכנון: 1:1250