

# שטח תכנון עיר של תל-אביב-יפו

## תכנית מפורטת מ"ב 521

### תיקון מ"ב 3 לשנת 1957 של תכנית מפורטת ס-ט

תקון 1943  
קנה מדה 1:2500

מאוס רח

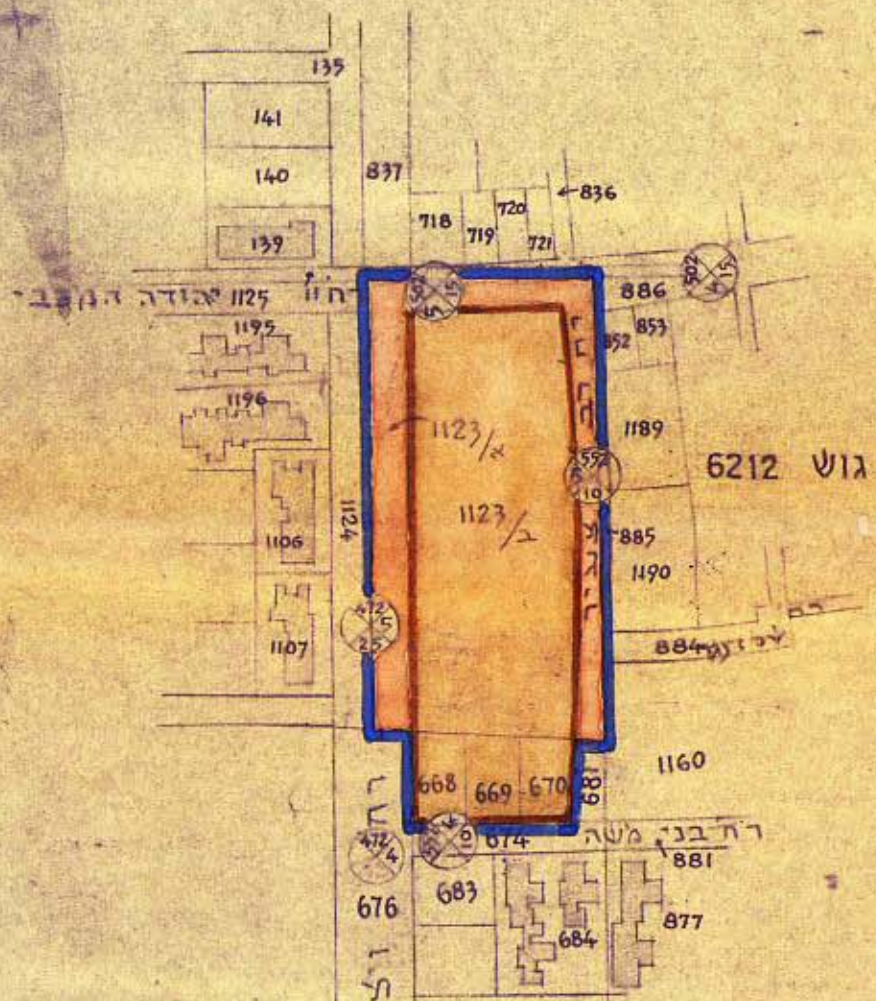
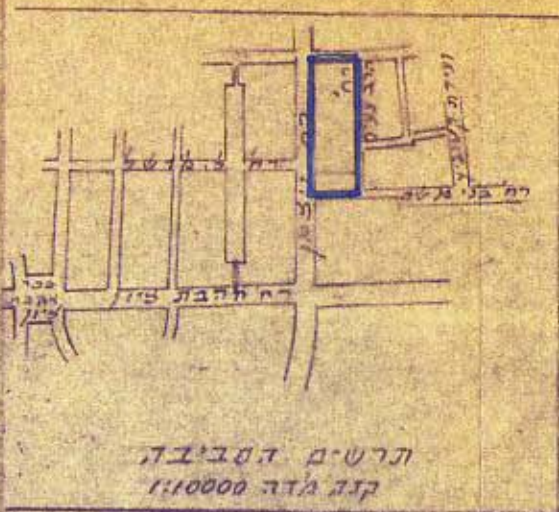
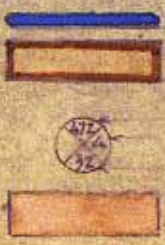
מחוז : תל-אביב  
נפה : תל-אביב-יפו  
עיר : " " " "  
גוש : 6212  
חלקות : 668 - 670, 1123.

לוח השטחים

שטח החלקה	למגרש	לדרכים	החלקה
11.394	7.750	3644	1123/א
0.519	0.519		668
0.500	0.500		669
0.495	0.495		670
12.908	שטח התכנית		ס"ה

### מקרא

גבול התכנית  
מגרש לבנין צבוי  
מספר הדרך  
קווי בנייה  
רוחב הדרך  
דרך מוצעת



מספר התכנית  
במסגרת בנין ערים 1936  
ועדה מחוזית לבניה ולתכנון ערים  
מחוז תל-אביב  
מרחב תכנון ערים  
מס' 521  
הועדה המחוזית בישיבתה ה-13  
תאריך הישיבה 2.9.1957  
החליטה לתת תוקף  
לתיכנית המפורטת לעיל  
יושב ראש הועדה

מספר התכנית  
שקודה בנין ערים 1936  
ועדה מחוזית לבניה ולתכנון ערים  
מחוז תל-אביב  
מרחב תכנון ערים  
מס' 521  
הועדה המחוזית בישיבתה ה-62  
תאריך הישיבה 2.9.1957  
החליטה להקטין  
את התכנית העוקבת לעיל  
יושב ראש הועדה

גאודע-ניהול ומדע מקרקעין ונכסים בע"מ  
אימות אישור  
אושרה לתוקף ע"י ועדה  
שם חתימה  
י. ס.

הועדה המקומית לבנין ובנין ערים  
תל-אביב-יפו  
שם התכנית: תכנית מפורטת מס' 521  
החלטה מס' 5237  
תוקנה ע"י הועדה המחוזית בישיבתה מיום 2.9.1957  
חתימות:  
יושב ראש הועדה  
חבר הועדה  
תאריך: 21.8.1961

עיריית תל-אביב-יפו  
מתלקת ההנדסה / מח' משנה לתכנון ולבנין ערים  
שם התכנית: תכנית מפורטת מס' 521  
מס' סדרי: ז.ע. 264/57  
קנה-מידה: 1:2500  
חישבו: מדד: תיכנון: שירות: ניהול:  
מנהל מח' משנה: מתכנת התוכנית: תאריך: 21.8.61