

שטח תכנון עיר של תל-אביב-יפו

תכנית מפורטת מס' 571
תקון מס' 1 לשנת 1958 של ת.ב.ע. מפורטת מס' 61
תקון 1944

מחוז : לתל-אביב
נפה : תל-אביב-יפו
עיר : " " "
גוש : 6214
חלקות : 461, 29, 237, 48
חלקי : 30, 462, 228
היוזם : עיריית תל-אביב

מאולתת א-ג
מאולתת - 2'00
התאמה

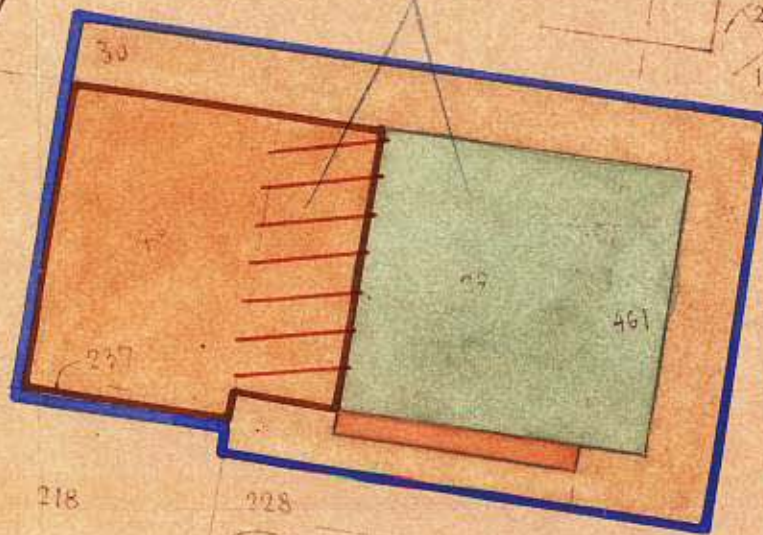
רח' יהושוע בן-נוון

רח' ידיחו

לולו

רח' עין גדי

קנה מדה 1:625

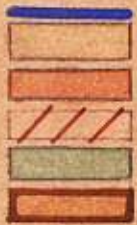


רח' דוד נבו

רח' הגלעד

רח' איבן גבירול

רח' בזל



מקרה
גבול התכנית
דרך קיימת
חולעת
לבטול
שטח צבורי פתוח
לבנין צבורי

גאודע-ניהול ומידע מקרקעין ונכסים בע"מ
אימות אישור
אושרה לתוקף ע"י ועדה
שם:
תחתימה:

שם התכנית	תל-אביב-יפו
מס' התכנית	571
תאריך אישור	3.11.1958
שם התכנית	תכנית מפורטת מס' 571
מס' התכנית	84
תאריך אישור	3.11.1958
שם התכנית	תכנית מפורטת מס' 571
מס' התכנית	84
תאריך אישור	3.11.1958

שם התכנית	תל-אביב-יפו
מס' התכנית	571
תאריך אישור	3.6.1959
שם התכנית	תכנית מפורטת מס' 571
מס' התכנית	96
תאריך אישור	3.6.1959

הועדה הפקודתית לבנין וכנין ערים תל-אביב-יפו	
שם התכנית: תכנית מפורטת מס' 571	
ותאשר בנייתה חיוס 20.7.58 פרמיכל מס' 184 החלטה מס' 8806	
שם התכנית	תל-אביב-יפו
מס' התכנית	571
תאריך אישור	26.7.59

עיריית תל-אביב-יפו	
שם התכנית: תכנית מפורטת מס' 571	
מס' התכנית	571
תאריך אישור	26.7.59
שם התכנית	תל-אביב-יפו
מס' התכנית	571
תאריך אישור	26.7.59