

# שטח תכנון עיר של תל-אביב-יפו

## תכנית מפורטת 589

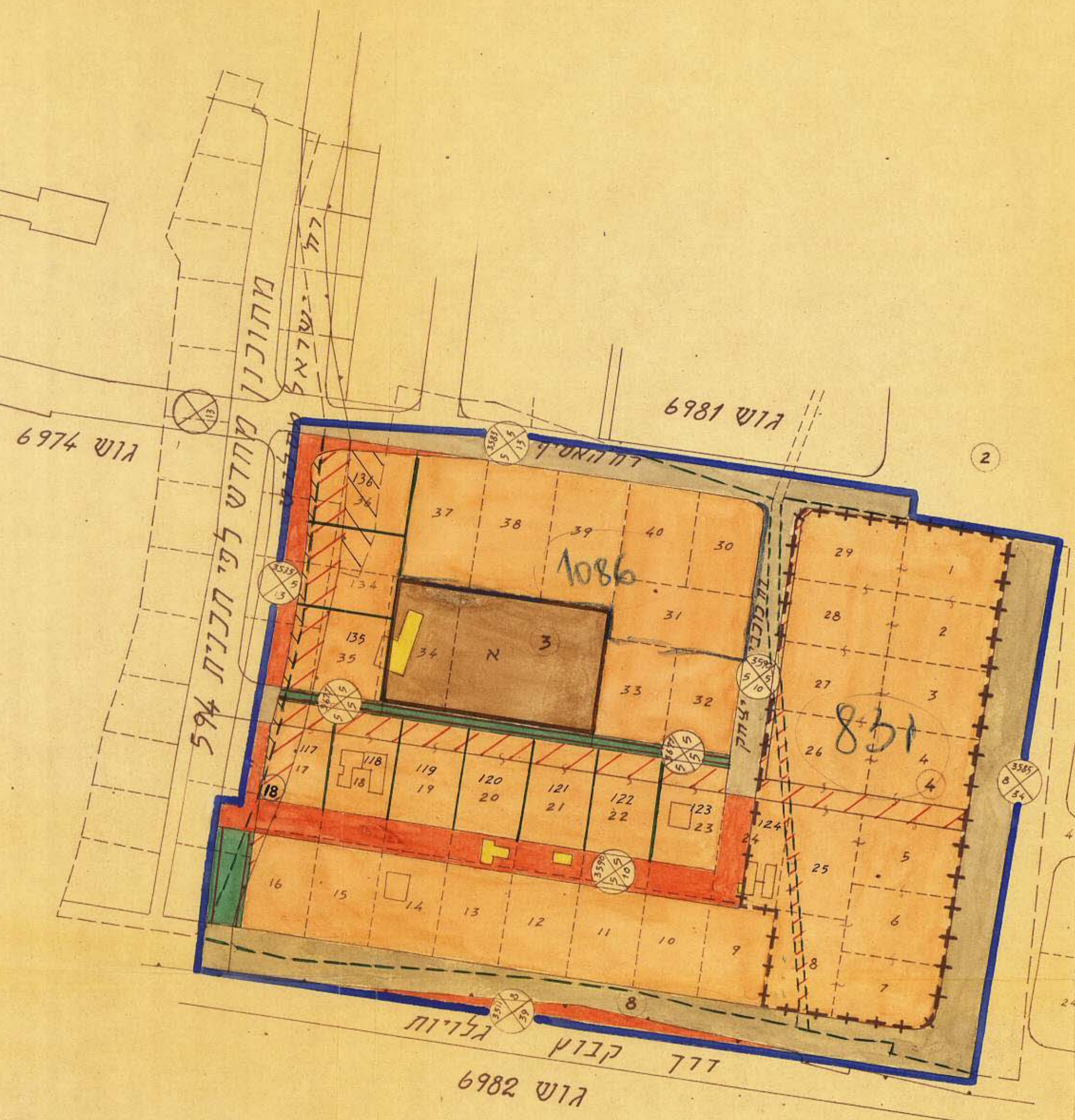
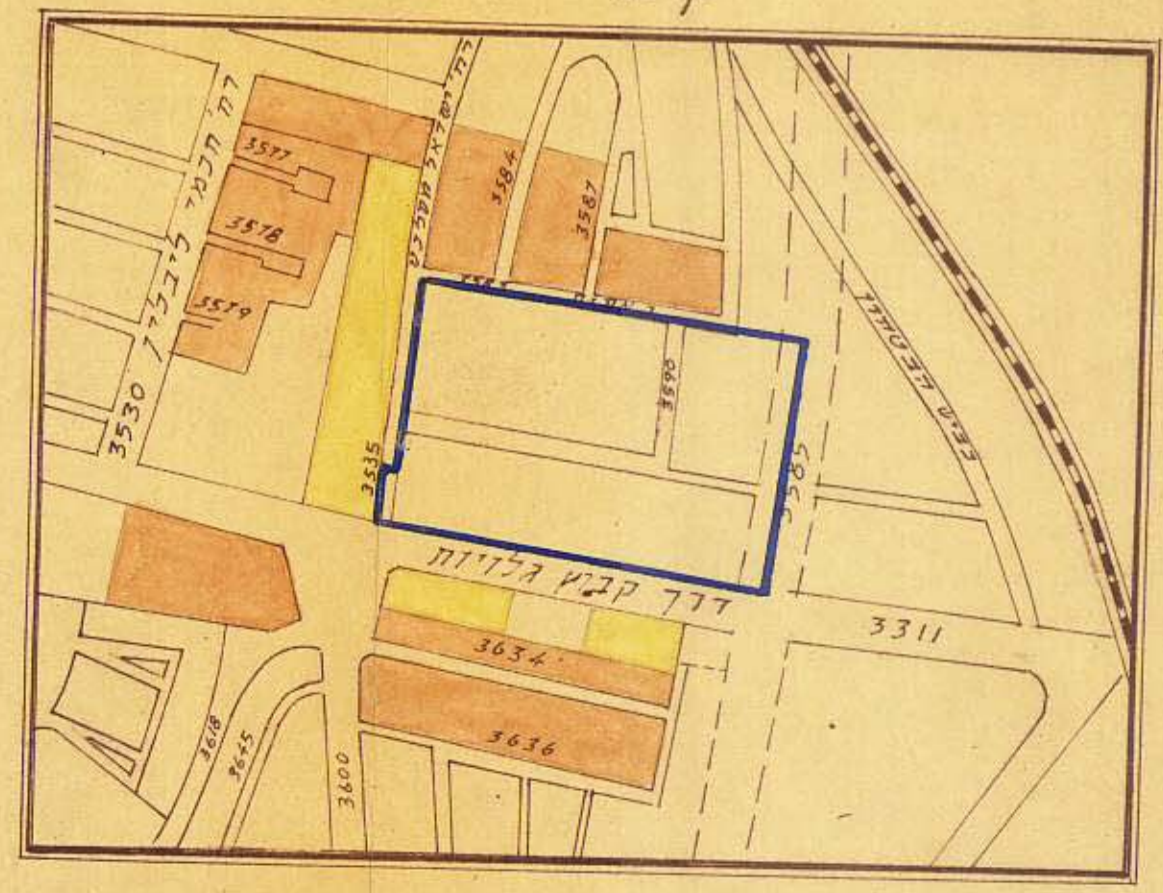
### תקן מס' 1 לשנת 1959 של ת.ב.ע. 270

*א.א. א.א.*

מחוז : תל-אביב  
 נפה : " "  
 עיר : תל-אביב-יפו  
 גושים : 6982, 6981, 6974  
 היוזם : עיריית תל-אביב-יפו  
 המתכנן : " "  
 הוכן עבור : " "

ק.מ. 1:1250

תשריט הסביבה  
 ק.מ. 1:5000



- מקרא**
- גבול התכנית
  - גבול הגוש
  - גבול החלקה ומספרה
  - גבול החלקה המוצעת ומספרה
  - דרך קיימת או מאושרת
  - דרך מוצעת
  - דרך לבטול
  - אזור מגורים א'
  - שטח להשלמה
  - הדצית מסודרת
  - מבנים להריסה
  - מספר הדרך
  - קו בניה
  - רחב הדרך
  - גבול חלקה מקודמת ומספרה
  - שביל להולכי רגל
  - מגוש צמודי לבנין
  - שטח שייבנה לפי תכנית בנוי

משרד הפנים  
 פקודת בנין ערים 1936  
 ועדה מחוזית לבניה ולתכנון ערים  
 מחוז תל-אביב  
 מרחב תכנון עיר  
 תכנית מס' אפ"מ 589  
 הועדה המחוזית בישיבתה ה-143  
 מיום 20.6.61  
 החליטה לתת תוקף  
 לתכנית המוצעת לקבל  
 יושב ראש הועדה  
 11.11.61

משרד הפנים  
 פקודת בנין ערים 1936  
 ועדה מחוזית לבניה ולתכנון ערים  
 מחוז תל-אביב  
 מרחב תכנון ערים  
 תכנית מס' אפ"מ 589  
 הועדה המחוזית בישיבתה ה-99  
 מיום 20.9.59  
 החליטה לתת  
 תוקף לתכנית  
 יושב ראש הועדה  
 11.11.61

הועדה המקומית לבנין ובנין ערים  
 תל-אביב-יפו  
 שם התכנית: תכנית מפורטת מס' 589  
 תאריך: 13.10.61

עיריית תל-אביב  
 מחלקת התכנון / מח' תכנון לתכנון  
 מס' התכנית: תכנית מפורטת מס' 589  
 מס' סדרתה: 350/57 ב.ע.  
 קנה מידה: 1:1250  
 תאריך: 13.10.61