

# תכנית מפורטת מס 608

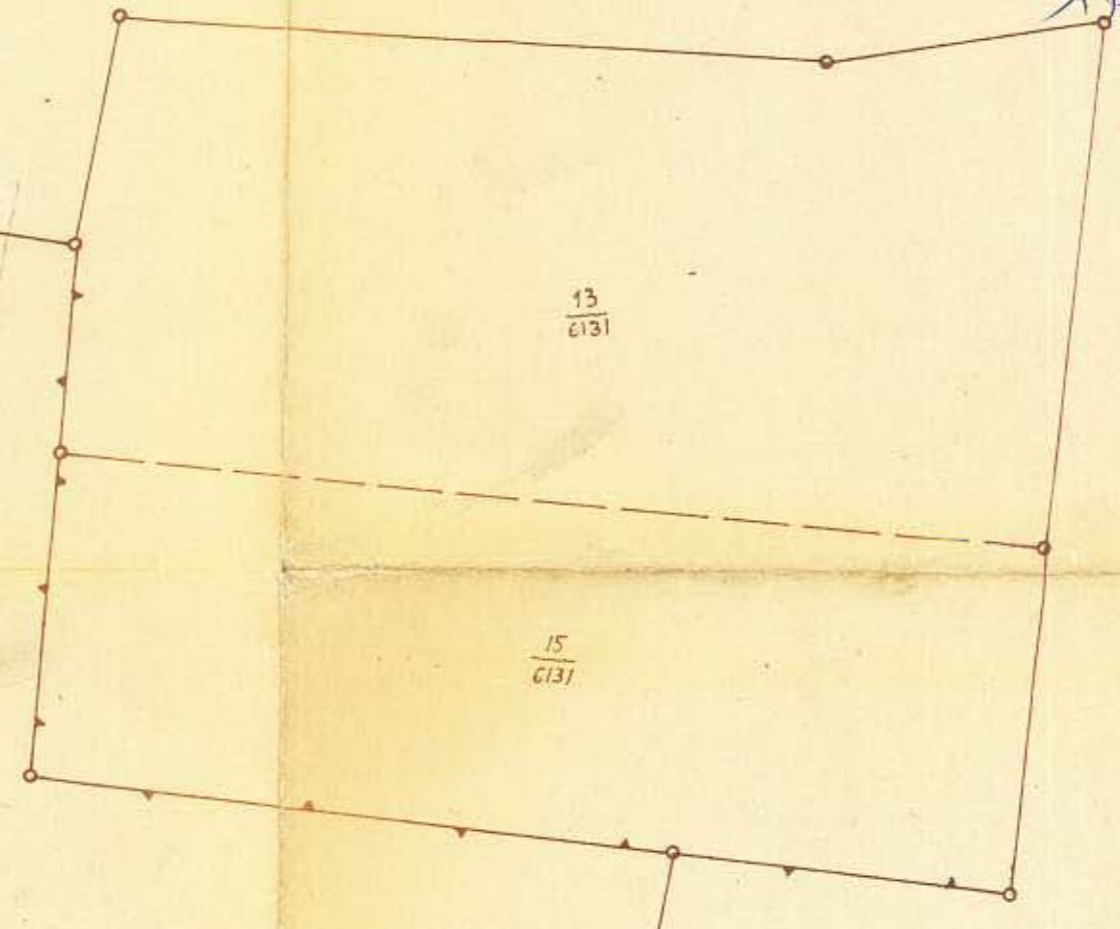
שטח תכנון עיר של תל-אביב - יפו

תקון מס 1 לשנת 1959 של תכנית בנין ערים מפורטת מס 301 א

קנה מדה 1:625

מחוז תל-אביב  
נפה תל-אביב-יפו  
עיר תל-אביב-יפו  
גוש 6135 חלקה 112

הוכן עבור: "כפעל בתים משותפים בגוש 6135 בע"מ"  
"כפעל בתים משותפים בהתקנה בע"מ"



חלוקת חלקה 112

| מס' החלקה | שטח בדה-מ |
|-----------|-----------|
| 112 א     | 12.430    |
| 112 ב     | 4.570     |
| 112 ג     | 17.000    |

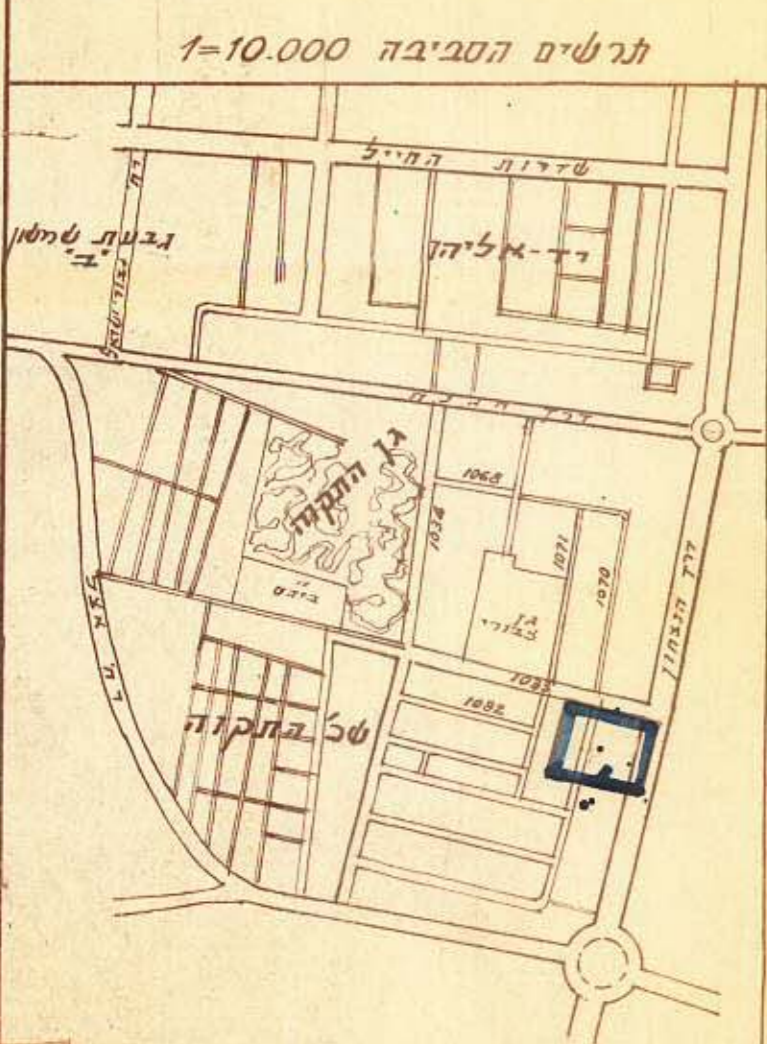
חלוקת חלקה א 112

| מס' חלקה | שטח בדה-מ | מס' חלקה | שטח בדה-מ |
|----------|-----------|----------|-----------|
| 1        | 0.600     | 11       | 1.420     |
| 2        | 0.630     | 12       | 0.715     |
| 3        | 0.810     | 13       | 0.685     |
| 4        | 0.450     | 14       | 0.010     |
| 5        | 0.025     |          |           |
| 6        | 0.475     |          |           |
| 7        | 0.475     |          |           |
| 8        | 0.725     | 1        | 0.135     |
| 9        | 0.900     | 2        | 0.030     |
| 10       | 0.510     | 1033     | 0.100     |
|          |           | 796      | 2.345     |
|          |           | 1070     | 1.390     |
|          |           | 788      | 8.330     |
|          |           | 787      | 4.100     |
|          |           | 787      | 12.430    |

משרד הסנים  
פקודה בנין ערים 1934  
ועדה מחוזית לבנייה ותכנון ערים  
מחוז תל-אביב  
מרחב תכנון ערים  
תכנית מס 608  
ועדה המחוזית בשיבתה ה-117  
החליטה להפקיד  
למחוזית הנקובה לעיל  
11.5.59  
11.5.59  
11.5.59

משרד הסנים  
פקודה בנין ערים 1934  
ועדה מחוזית לבנייה ותכנון ערים  
מחוז תל-אביב  
מרחב תכנון ערים  
תכנית מס 608  
ועדה המחוזית בשיבתה ה-125  
החליטה להפקיד  
למחוזית הנקובה לעיל  
21.11.62  
21.11.62  
21.11.62

הועדה המקומית לבנין ובנין ערים  
תל-אביב-יפו  
תכנית מפורטת מס 608  
מס' תכנון 10374  
מס' תכנון 21.9.59  
מס' תכנון 13153  
מס' תכנון 25.10.59  
מס' תכנון 259  
מס' תכנון 25.10.59  
מס' תכנון 259  
מס' תכנון 25.10.59



- צאורים:**
- גבול תכנית מפורטת
  - דרכים חדשות
  - גבול החלקות
  - מספר הדרך
  - קו בנין
  - רוחב הדרך
  - איזור סגורים II
  - חזית מסחרית
  - כאיש לבנין צבורי
  - שביל להולכי דגל
  - כאיש פיוחד
  - שטח פרטי-פתוח

לא למטרות דשום

מפעל בתים משותפים  
בגוש 6135 בע"מ

לאורק יאן פיוס

22.1.1958

תל-אביב