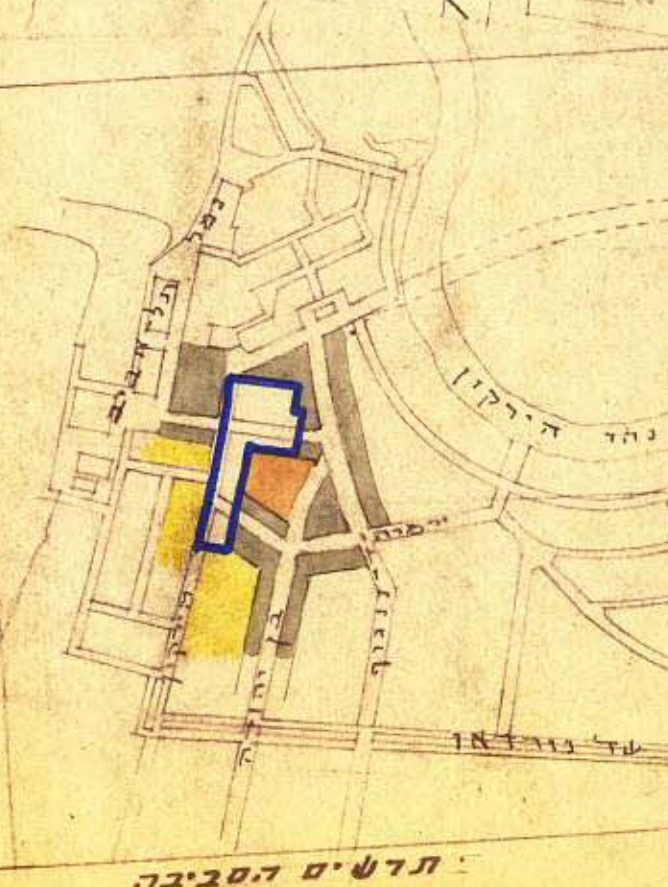
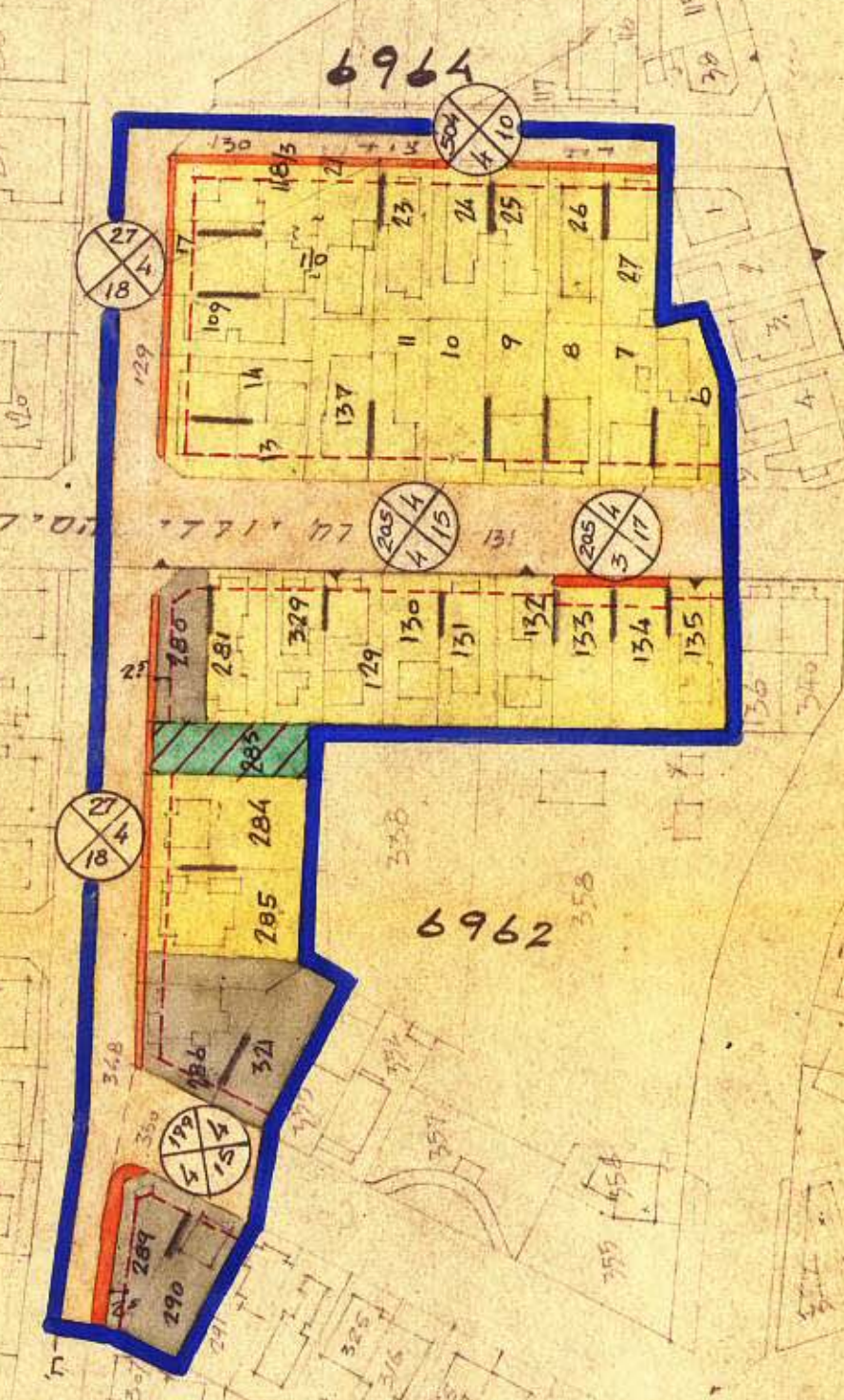


שטח תכנון ע"ד של תל-אביב-יפו
 תכנית מפורטת מס' 615
 תקון מס' 2 לשנת 1959 לתכנית מס' 58-ת.ב.ע. תל-אביב-יפו (תקון 1938)
 ק.מ. 1:1250

מחוז : תל-אביב
 נפה : תל-אביב-יפו
 עיר : תל-אביב-יפו
 היוזם : עיריית תל-אביב-יפו
 המתכנן : עיריית תל-אביב-יפו
 הזקן עבור : עיריית תל-אביב-יפו
 גושים : 6964, 6962
 חלקות : 17, 14, 13, 11-6, 280, 135-129, 109, 27-23, 21, 286-283, 281, 137, 118/3, 110, 290, 289, 131-129, 348, 329, 321, 330

באורים

-  גבול התכנית
-  דרך קיימת
-  דרך מוצעת או הוחתך דרך
-  אזור מסחרי
-  מגרש צבורי פתוח
-  אזור מגורים
-  קידמשתף
-  דרך לבטול
-  מספר הדרך
-  קו בניה בחזית
-  רוחב הדרך



העירייה
 תל-אביב-יפו
 משרד התכנון
 ת.ב.ע. תל-אביב-יפו
 מס' 615
 ת.ב.ע. תל-אביב-יפו
 מס' 58-ת.ב.ע. תל-אביב-יפו
 תקון מס' 2 לשנת 1959

מס' תשריט : 464/59/ב.ט.
 מס' תכנון : 615
 מס' ת.ב.ע. : 58-ת.ב.ע. תל-אביב-יפו
 מס' תקון : 2
 תאריך : 22.11.60

הועדה המקומית לבנין ובנין ערים
 תל-אביב-יפו
 מס' תכנון : 615
 מס' ת.ב.ע. : 58-ת.ב.ע. תל-אביב-יפו
 מס' תקון : 2
 תאריך : 22.11.60

מס' תשריט : 464/59/ב.ט.
 מס' תכנון : 615
 מס' ת.ב.ע. : 58-ת.ב.ע. תל-אביב-יפו
 מס' תקון : 2
 תאריך : 22.11.60