

תשריט מד' 2. ע. 495/59

שטח תכנון עיר של תל-אביב-יפו

תכנית מכורטת מס' 622

תקון מד' 3 לשנת 1959 של ת. ע. 1927/תקון 1938/גדז.

- מחוז : תל-אביב
- נפה : תל-אביב-יפו
- הוש : 6956
- חלקות : 134, 133, 113, 112, 111, 110, 109, 108, 107, 106, 99
- הוש : 6955
- חלקות : 22, 21, 20, 19, 18, 17, 16, 15, 14, 7, 1
- הוש : 6960
- חלקות : 116, 115, 114, 113, 112, 62, 52, 51, 23, 22
- הוש : 6901
- חלקות : 122, 121, 105, 104, 90, 89, 57, 58, 33, 32, 1, 2
- היוצם : עיריית תל-אביב-יפו
- המתכנן : " " "

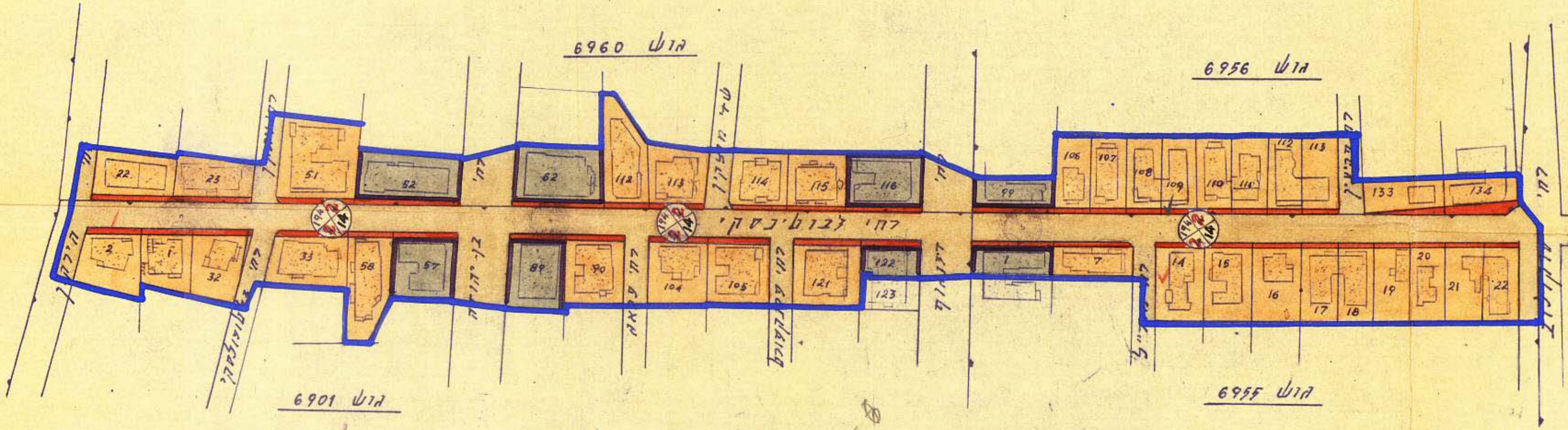


מסדר הפנים
פקודה בניה פרטים 1936
ועדה מחוזית לבניה ולתכנון ערים
מחוז תל-אביב
מרחב תכנון עיר
תחומי תכנון מס' 622
תאריך תכנון 18.9.59
תאריך תיקון 9.1.61
החליטה לתת תוקף
יום 11.1.61
מנכ"ל תכנון יוסף ראם

מסדר הפנים
פקודה בניה פרטים 1936
ועדה מחוזית לבניה ולתכנון ערים
מחוז תל-אביב
מרחב תכנון ערים
תחומי תכנון מס' 622
תאריך תכנון 11.10.59
תאריך תיקון 16.2.60
החליטה לתת תוקף
יום 11.1.61
מנכ"ל תכנון יוסף ראם

נאודע-ניהול ומידע מקרקעין ונכסים בע"מ
אימות אשור
אשרה לתוקף ע"י ועדה
שם חתימה

- ### מקרא
- גבול התכנית
 - גבול הוש
 - גבול חלקה
 - דרך קיימת
 - הרחבת דרך
 - מסעף הרחוב
 - קו בנין
 - רוחב הרחוב
 - אזור מסחרי I
 - אזור מגורים I



ועדה המקומית לבניה ובניה טריים
תל-אביב-יפו
שם התכנית: תכנית מכורטת מס' 622
תאריך תכנון 18.9.59
תאריך תיקון 9.1.61
תאריך 18.5.61

עיריית תל-אביב-יפו
מחלקת התכנון / מח' משנה לתכנון ולבניה ערים
שם התכנית: תכנית מכורטת מס' 622
מס' סדרי: 2. ע. 495/59
קנה-מידה: 1:1250
חישבו: מרדכי תיכנון
בוקר: מרדכי תיכנון
מנהל מח' משנה: מרדכי תיכנון
תאריך: 18.5.61

29.8.59