

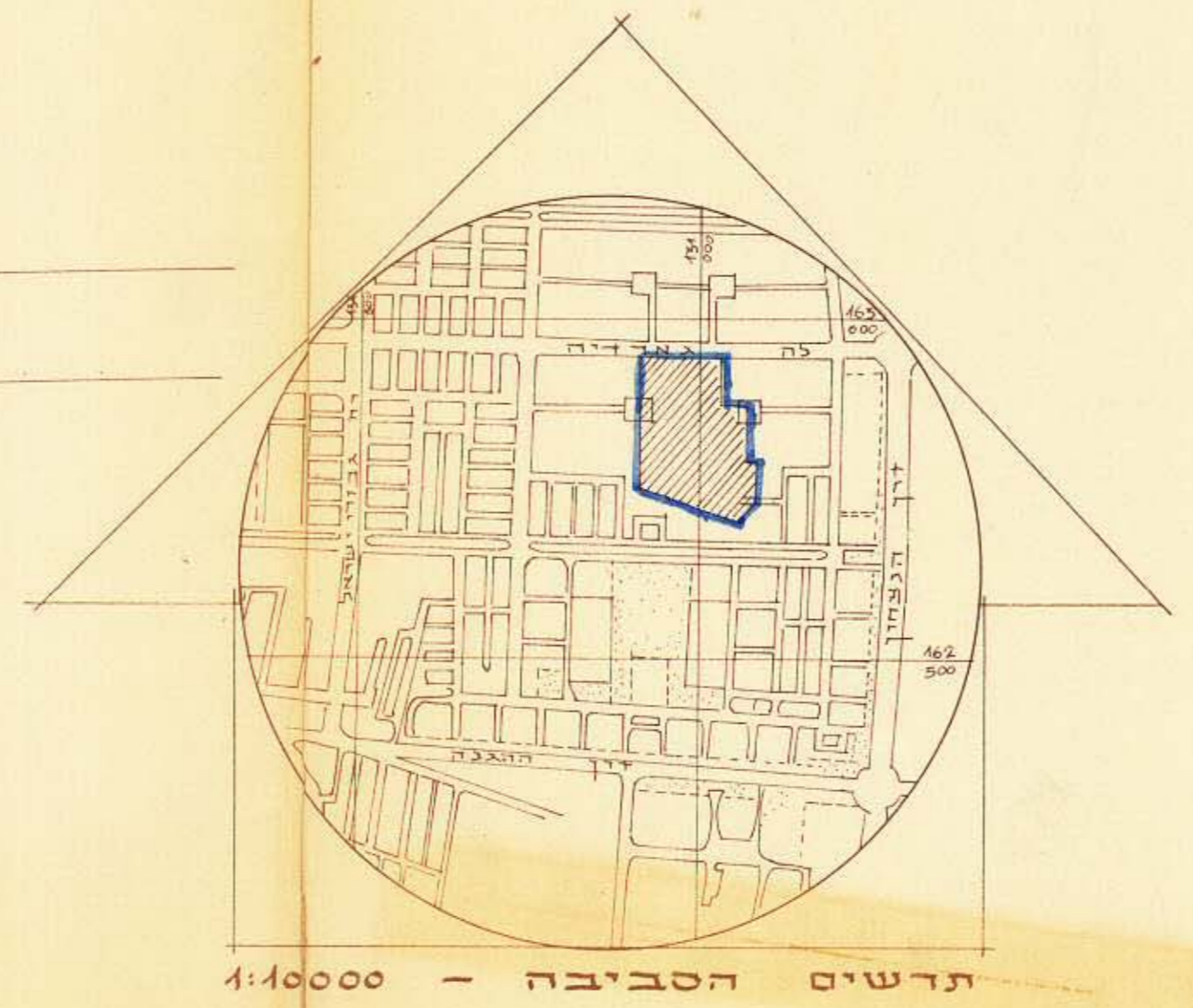
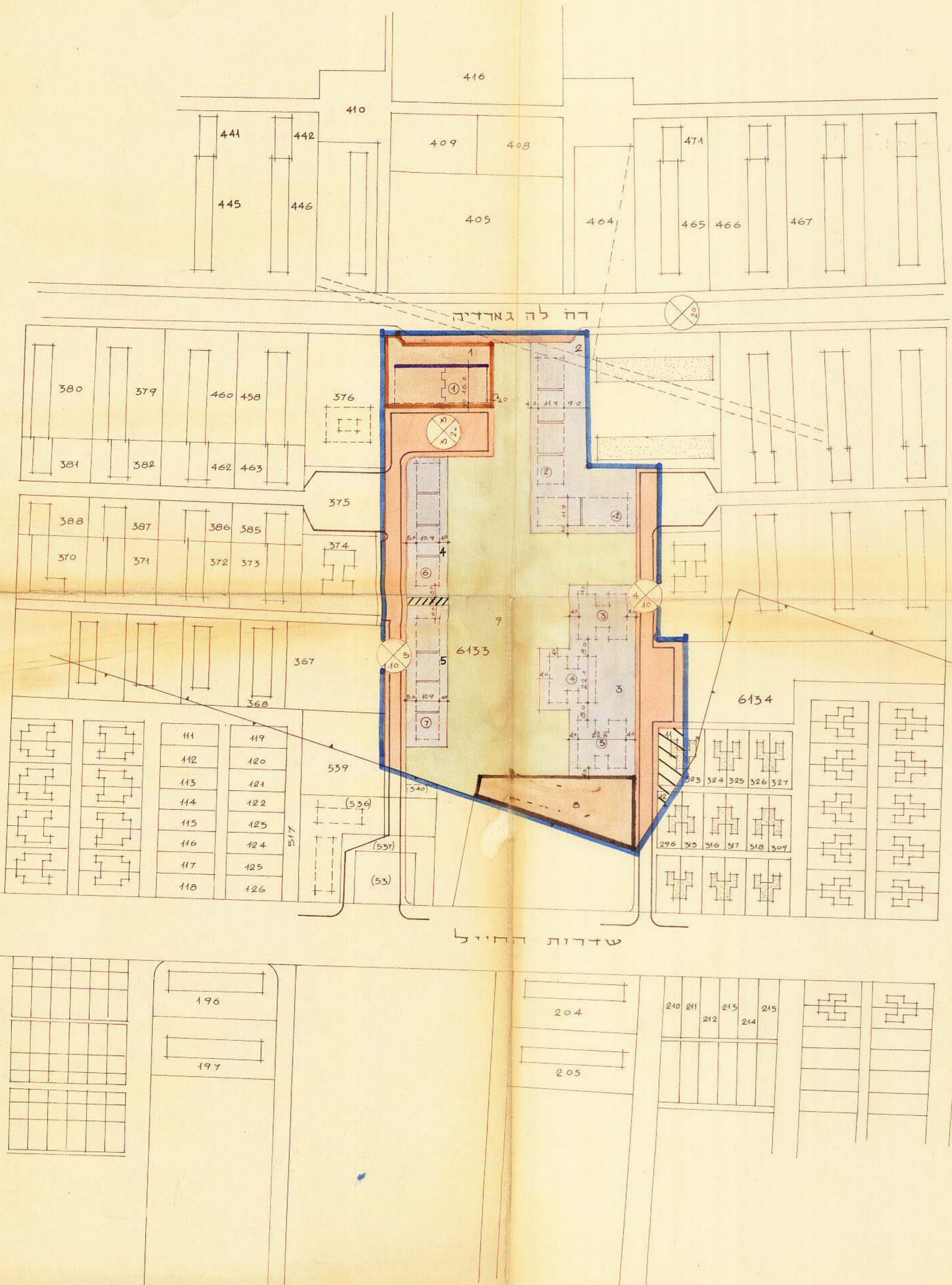
שטח תכנון עיר תל-אביב-יפו

תכנית בנין ערים מפודטת מס' 641

תקון מס' 1 לשנת 1961 של ת.ב.ע. א.

חדמות מעבר לנחל אילון

ק.מ. - 1:1250



מחוז : תל אביב
 נפה : תל אביב
 עיר : תל אביב-יפו
 גוש : 6133
 חלקה : 436
 בעל הקרקע : חברה לשכון עובדים בע"מ (ועד הפועל של ההסתדרות)
 היזום : משרד השכון - חברה לשכון עובדים בע"מ
 מחבר התכנית : ג'פרלשטין, אדריכל ובונה ערים.
 שטח התכנית : 27.767 דונם

- גבול התכנית
- הזדר מגורים (צק על עמ, ק4, ק4 על עמ)
- הזדר מגורים מיוחד (צק על עמ, ק4, ק4 על עמ)
- עם היזום, מסחרי, תעשייתי, חקלאי, אגרו-טוריסטי, אגרו-קולטורלי
- מגדש לבנין צבורי
- שטח צבורי פתוח
- מגדשים להשלמה
- זרך מוצעת
- שביל להולכי דגל
- גבול גוש
- גבול חלקה קיימת
- גבול חלקה מוצעת
- מספר הדרך
- קו בנין
- דוחב הדרך

חשבון שטחים

האזור	מגדש מספר	מספר מגדשים	שטח האזור ב' %	שטח האזור
מגורים (צק-ע, ק4-ק4)	2-5	4	30.9	8.574
מגורים (ק-ע)	1	1	5.4	1.500
מגורים להשלמה	6-7	2	1.3	363
בנין צבורי	8	1	7.2	2.000
שטח צבורי פתוח	9	1	36.9	10.250
דרכים			18.0	5.000
שביל להולכי דגל			0.3	0.080
סה"כ			100.0	27.767

חשבון יחידות

סוג הבנין	מספר הבנין	מספר בלנים	מספר יחידות
בית 9 קומות על עמודים 14 י"ח	1	1	18
בית 4 קומות 32 י"ח	2	1	32
בית 3 קומות - עמודים 12 י"ח	3	24	12
בית 4 קומות - עמודים 16 י"ח	2	34.5	48
בית 4 קומות 32 י"ח	2	67	64
סה"כ			174

משרד הערים
 פקודת בנין ערים 1936
 ועדה סמויה לבנין ותכנון ערים
 מחוז תל-אביב
 מס' 641
 תאריך: 17.11.63
 חתימה: [Signature]
 תפקיד: [Title]

משרד הערים
 פקודת בנין ערים 1936
 ועדה סמויה לבנין ותכנון ערים
 מחוז תל-אביב
 מס' 641
 תאריך: 17.11.63
 חתימה: [Signature]
 תפקיד: [Title]

תכנית בנין ערים מפודטת מס' 641

מס' תכנית	מס' חלקה	מס' גוש	מס' מחוז
641	436	6133	תל אביב
מס' נדל"ן	מס' חלקה	מס' גוש	מס' מחוז
20465	436	6133	תל אביב

הועדה המקומית לבנין ובנין ערים
 תל-אביב-יפו
 מס' תכנית: 641
 מס' חלקה: 436
 מס' גוש: 6133
 מס' מחוז: תל אביב
 תאריך: 17.11.63
 חתימה: [Signature]
 תפקיד: [Title]