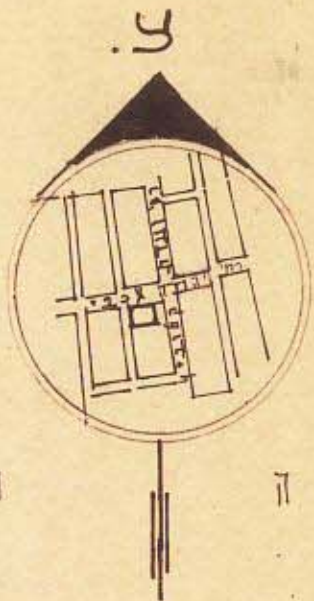


תשרי א' א. 1961/1

שטח תכנון עיר טל-אביב-יפו.

תכנית ג' פורט ג' 758 תקון ג' 1 לשנת 1961 טל-אביב 122

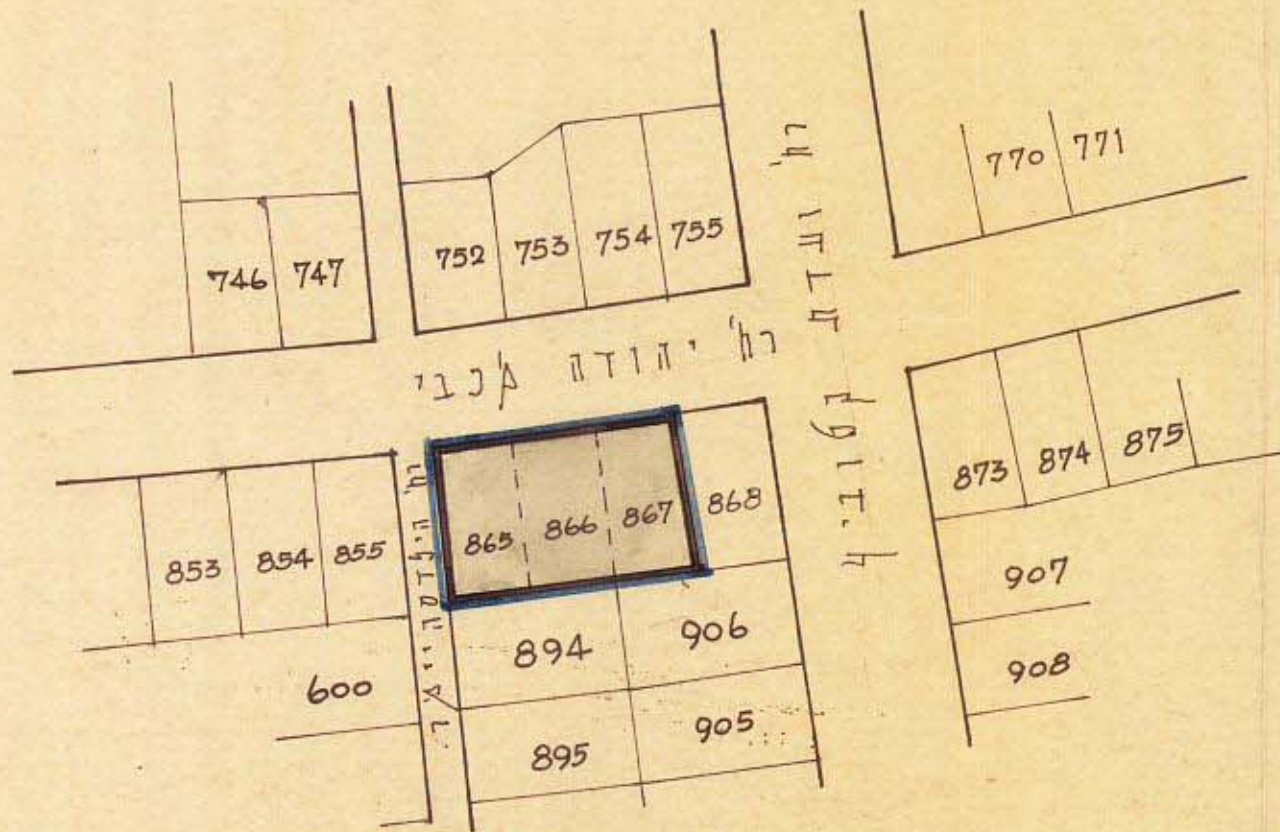
גוש: 6212, חלקות: 865, 866, 867.



ק"א: 1:40,000

תשרי א' א. 1961/1

ק"א: 1:625



מסדר הפנים
פקודה בנין ערים 1936
ועדה מחוזית לכנייה ולתכנון ערים
מחוז תל-אביב
מרחב תכנון ערים
חבית ג' א-מורטל מס' 758
הועדה המחוזית בישיבתה ה-161
מיום 7.5.61
החליטה לתת תוקף
לחכנית הנקובה לעיל

מסדר הפנים
פקודה בנין ערים 1936
ועדה מחוזית לכנייה ולתכנון ערים
מחוז תל-אביב
מרחב תכנון ערים
חבית ג' א-מורטל מס' 758
הועדה המחוזית בישיבתה ה-153
מיום 4.12.61
החליטה להקדי
את החכנית הנקובה לעיל

בטל הקוקא: אגודת צרכנים שתופית טל-אביב

הועדה המקומית לכנייה ולתכנון עיר
תל-אביב-יפו
שם התכנית: תבנית מודרנטית מס' 758
הומלצה בישיבה מס' 22.3.59
מיום 30.8.61
החלטה מס' 124
7369

ג' אבר התכנית ל גרסטל-אדריכל ת"א ע"ה גרסטל א' 33 תל-אביב, רח' אהרון דוד 15 טל 232169

Handwritten signature

7.4.61