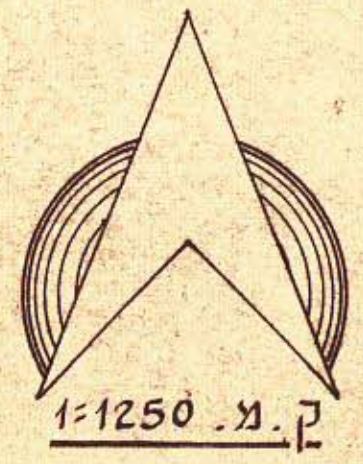
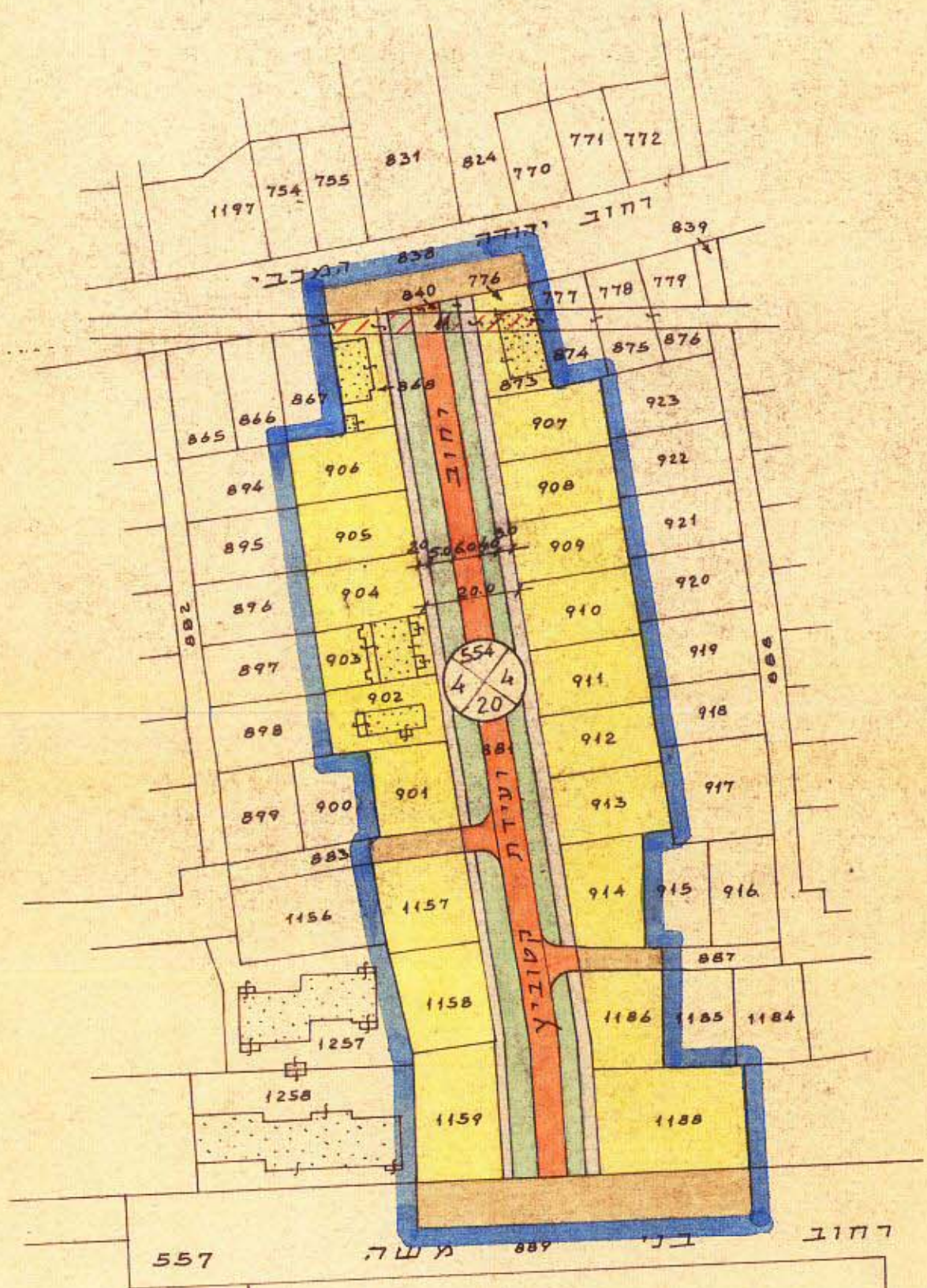


תסריט מס' ב.ע. 1112/65

שטח תכנון עיר של תל-אביב-יפו
תכנית ב.ע. מפורטת מס' 907
 תקון מס' 1 לשנת 1965 של ת.ב.ע. מפורטת מס' 122
 (תקון 1950)

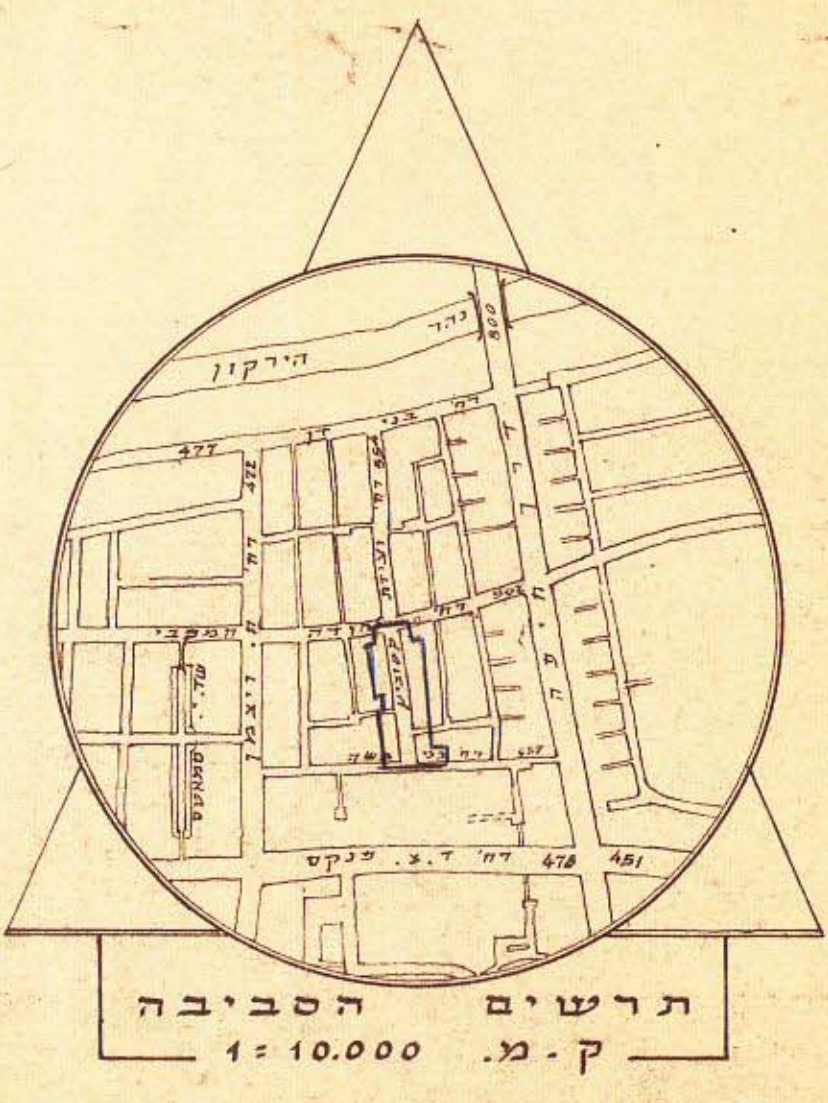
גוש 6212. חלקות: 776, 868, 873, 901, 914, 915, 1159, 1186, 1188, 881, 840, 1188
 חלק מחלקות: 11, 838, 865, 887, 889.

מחוז: תל-אביב
 נפה: תל-אביב
 עיר: תל-אביב-יפו
 היוזם: עיריית תל-אביב-יפו
 המתכנן: " " " "



מקרא

- גבול התכנית
- גבול החלקה
- אזור דירות III
- שטח צבורי פתוח
- כביש
- מדרכה
- דרך קיימת
- דרך מבוטלת



משרד הפנים
 פקודת בנין ערים 1936
 ועדה המחוזית לבנייה ולתכנון ערים
 סחוף תל-אביב
 מרחב תכנון עיר: גא-אליג-10
 תכנית: ב.ע. מפורטת מס' 907
 הוצעה המחויבות בישיבתה ה-234
 מיום: 22.11.65
 לתכנית ותקובה לעיל
 התליטה לתת תוקף
 סגן מנהל: יצחק גולדברג

משרד הפנים
 פקודת בנין ערים 1936
 ועדה המחוזית לבנייה ולתכנון ערים
 סחוף תל-אביב
 מרחב תכנון ערים: גא-אליג-10
 תכנית: ב.ע. מפורטת מס' 907
 הוצעה המחויבות בישיבתה ה-226
 מיום: 14.6.65
 את התכנית ותקובה לעיל
 התליטה להסגיר
 סגן מנהל: יצחק גולדברג

הועדה המקומית לבנייה ולתכנון עיר
 תל-אביב-יפו
 שם התכנית: תכנית ב.ע. מפורטת מס' 907
 הכוללת בישיבה מיום: 14.2.65 שטח כללי: 385 ההלטה מס' 25058
 תאריך: 20.12.65