

מרחב תכנון מקומי של תל-אביב יפו תסריט לתכנית מפורטת מס' 935

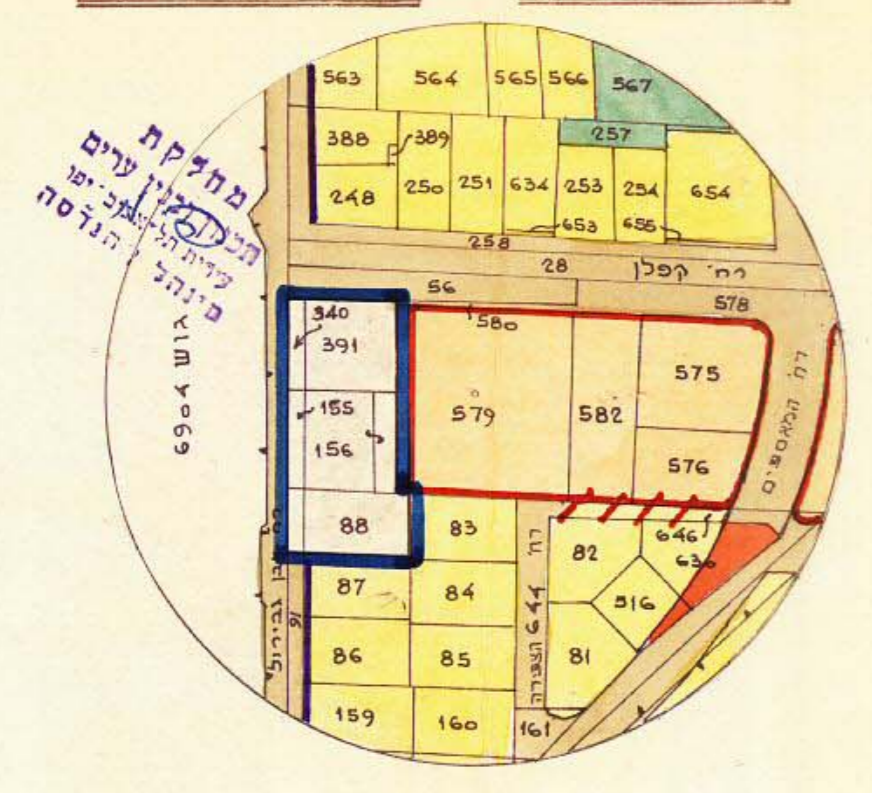
שנוי מס' 1 לשנת 1969 של תכנית מפורטת "G"

מחוז: תל-אביב
נפה: תל-אביב-יפו
עיר: תל-אביב-יפו
גוש 404 חלקות 391, 156, 88 וחלק מח' 579
חלקות 99 (חלק) 340, 155

בעלי הקרקע והיוזמים הא': א.מלקינד
ש. שפורד-שרוזנבלום
המתכנן: שאידלסון וא. שרון מהנדסים ואדריכלים

שטח התוכנית 3109.68 מ"ר
לצורך חישוב % בניה שטח המוצע הוא 2831.68 מ"ר

תרשים הסביבה 1:2500



שטחי החלקות הכלולות לצורך חישוב % הבניה	שטחי החלקות הכלולות
ח' 88 - 750 מ"ר	
ח' 156 - 803 מ"ר	
ח' 391 - 904 מ"ר	
ח' 579 - 173 מ"ר	2627.68 מ"ר
ח' 99 (חלק) 117 מ"ר	22.00
ח' 155 - 182 מ"ר	182.00
ח' 340 - 183 מ"ר - 482 מ"ר	
סה"כ ברטו:	3109.68 מ"ר
סה"כ 2831.68 מ"ר	

שטחי בניה (ברטפים)

2 מרתפי חניה בשטח של 2078.68 כ"א סה"כ = 4157.36 מ"ר
1 מרתף עליון מסחרי בשטח של 1522.50 מ"ר
סה"כ מרתפים 5679.86 מ"ר

אחוזי בניה בפועל:

שטחי בניה ושמושים לצורכי חישוב % הבניה והחניה	קומת קרקע בשטח של יציע
בנק, כניסה לבנין וחנייות 1049.86 מ"ר	1049.86 מ"ר
אחסנה, משרדים וכו' לשמוש החנויות 589.54	589.54
משרדים 1465.22	1465.22
10 קומות משרדים 4680.20 מ"ר	4680.20
חדרי מדרגות 48.00	48.00
סה"כ שטחי בניה אחוזי הבניה:	7832.82 מ"ר
	276.6%
	2831.68 מ"ר

שטחי בניה ושמושים לצרכי חישוב - העמדה כוללים:

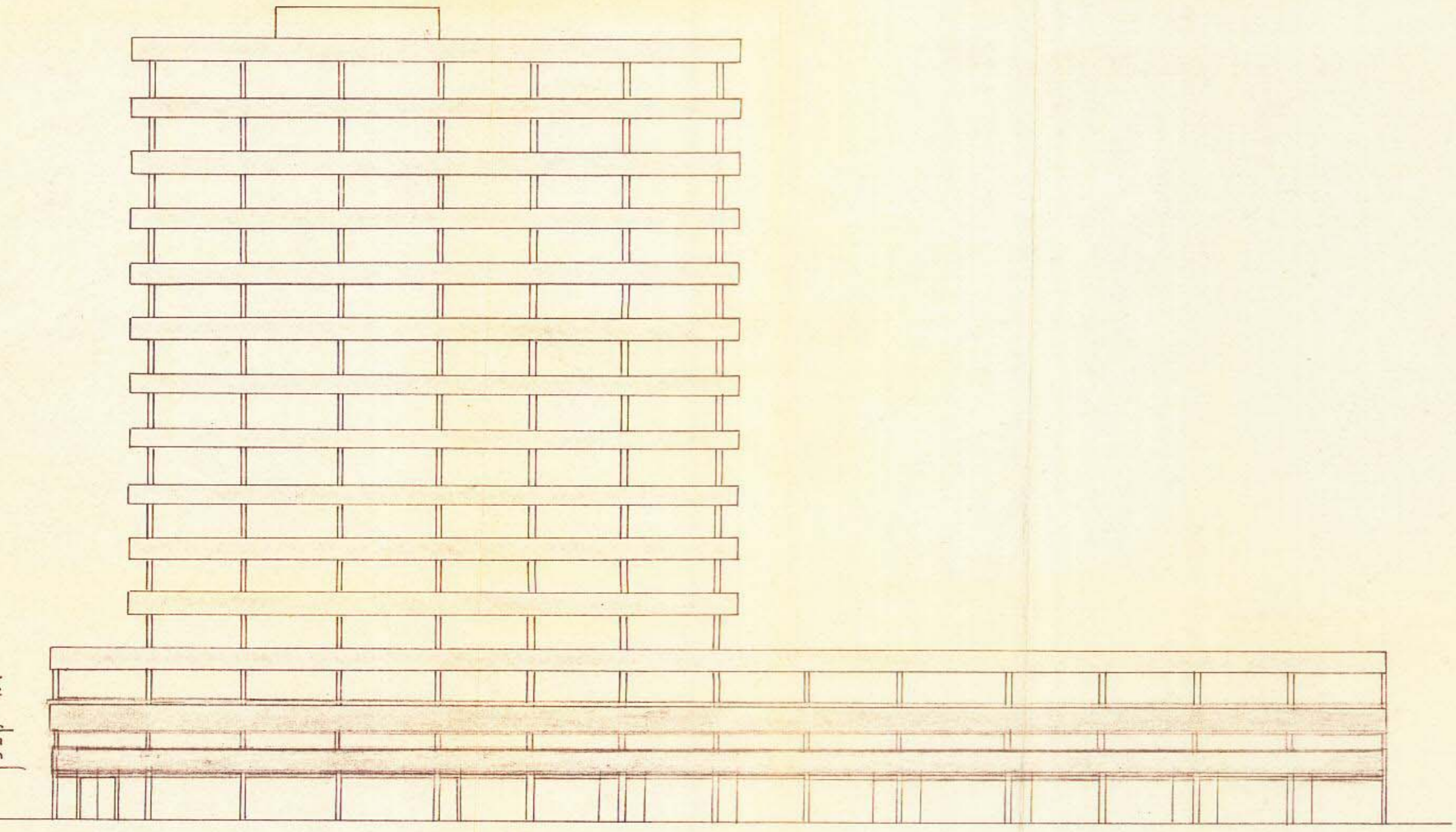
(אזונות מוצג אור וצנרת מתחת לחלונות, כולל שטחי פריקה וטעינה בקומת היציע)

1049.86 מ"ר
734.24
1560.37
5145.60
48.00
8538.07 מ"ר
301.5%
2831.68 מ"ר

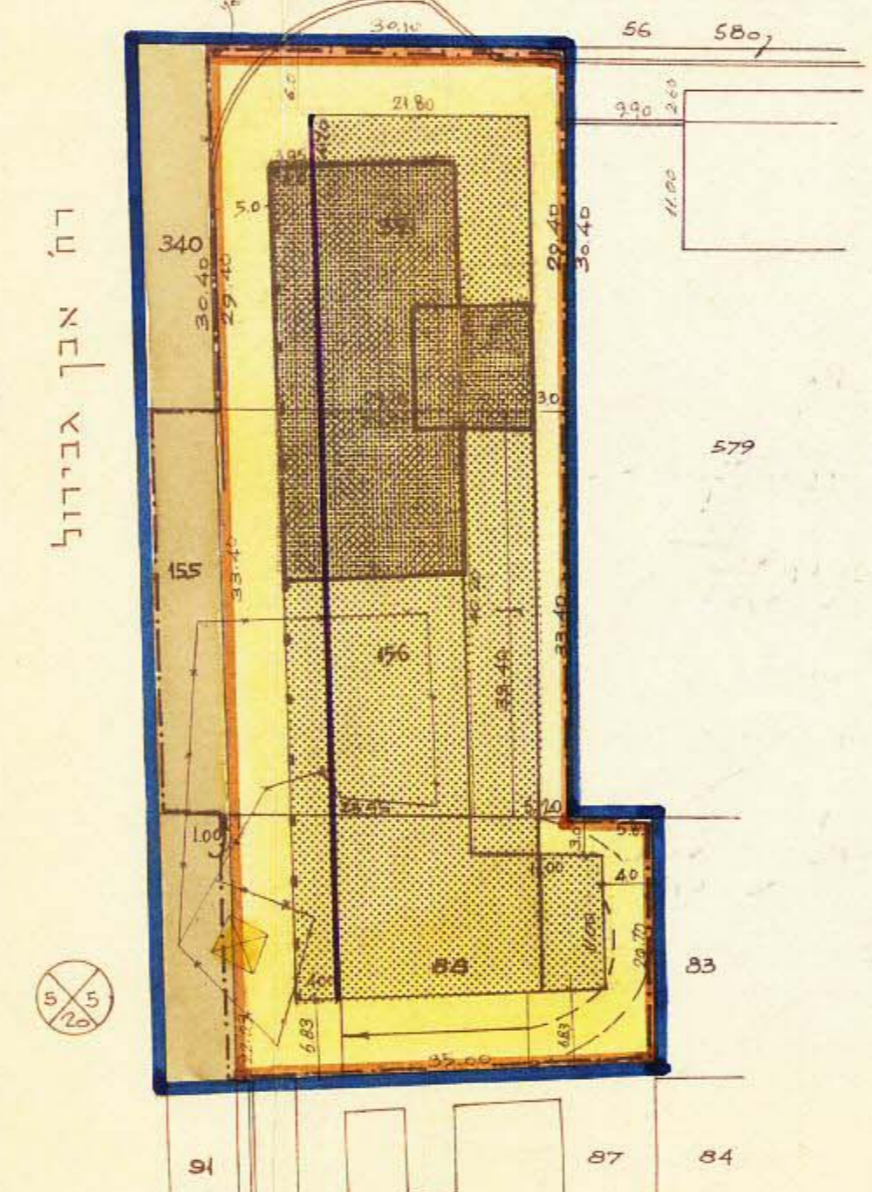
קנה מדה 1:625



- באורים**
- גבול שטח התוכנית
 - אזור משרדים מיוחד
 - חצית חנויות (חצית מסחרית)
 - קו העמודים קולונדה
 - מגדל המשרדים
 - 2 קומות מסחריות
 - גבול השטח לחישוב % הבניה
 - אזור מגורים
 - אזור לבנים בעלי אופי עירוני
 - אזור למגדשים עירוניים שטחים
 - מגרש לחניות מכוניות
 - מבנים להרסה
 - דרך קיימת
 - הרחבת דרך
 - בטול דרך



רח' אבן גבירול
1:250
חוף סכימטי



רח' אבן גבירול

רח' קפלן

משרד הפנים
חוק התכנון והבניה תשכ"ה-1965
מחוז תל-אביב
מרחב תכנון מקומי תל-אביב-יפו
תכנית שא/מצד מס' 935
הועדה המחוזית בשיבתה ה' 99
מיום 23.12.69 החליטה לתת תוקף לתכנית המוצעת לעיל
סגן מנהל מיל לתכנון יושב ראש הוועדה
א. ארד ת"ל 9.3.70

משרד הפנים
חוק התכנון והבניה תשכ"ה-1965
מחוז תל-אביב
מרחב תכנון מקומי תל-אביב-יפו
תכנית שא/מצד מס' 935
הוועדה המחוזית בשיבתה ה' 99
מיום 23.12.69 החליטה להפקי את התכנית המוצעת לעיל
סגן מנהל מיל לתכנון יושב ראש הוועדה
א. ארד ת"ל 9.3.70

הבעלים והיוזמים:
המתכננים: אריה שרון - אלדר שרון
אדריכלים ומתכנני ערים בע"מ
תל-אביב-יפו 15/270 תאריך:

תכנון מפורט מס' 935

10176	2167	306.68
10373	2170	306.68
		8.12.69
		28.2.70
		93
		99
		16.1.70
		4.3.70