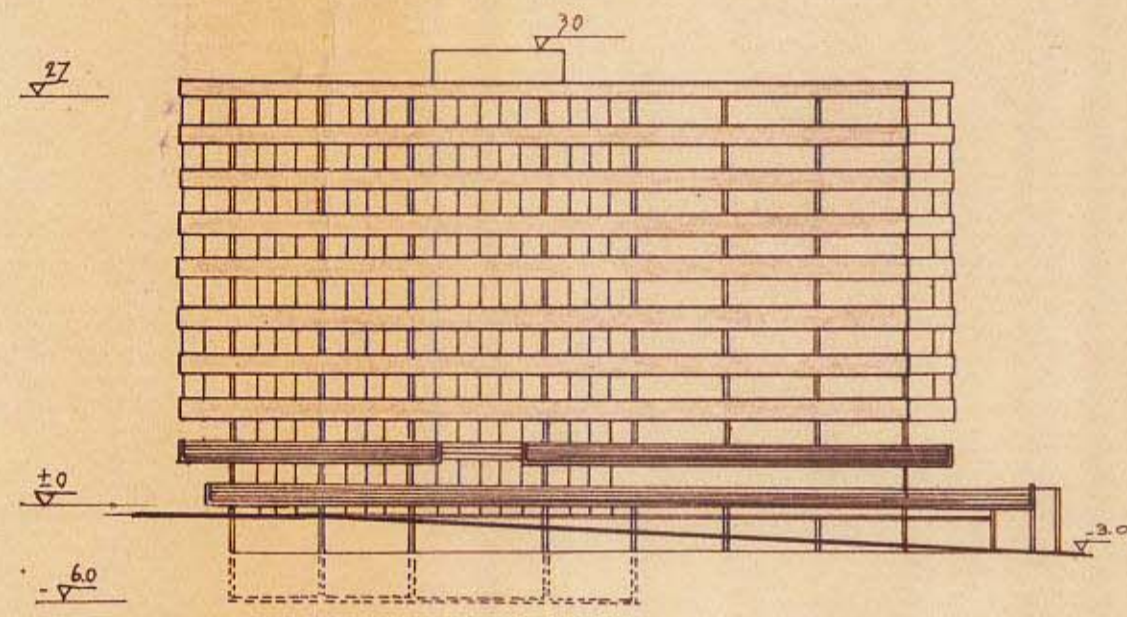


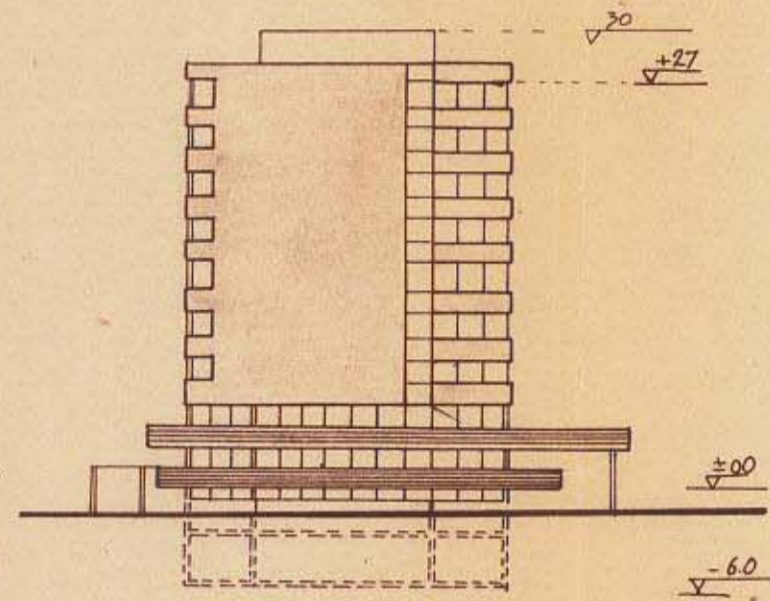
מרחב תכנון מקומי תל-אביב-יפו

תסריט לתכנית מס' 1014

שנ"ו מס' 2 לשנת 1965 של ת.ג.ע. פקודת "6"



תחית דרומית
1:500



תחית מערבית
1:500

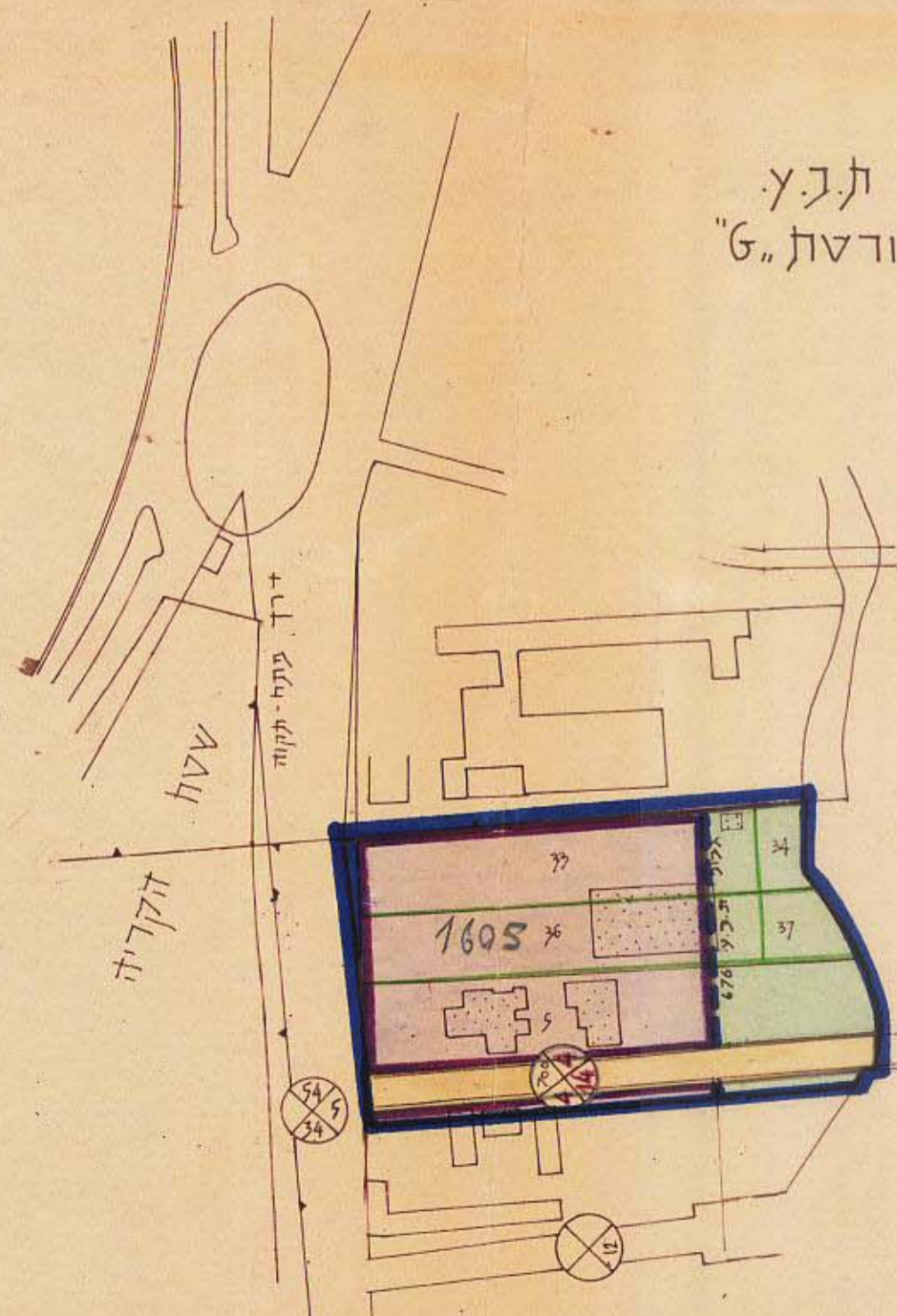
פחוז: תל-אביב
נפה: תל-אביב-יפו
עיר: תל-אביב-יפו

היוזם: אג"ד-אגודה שתופית לתחבורה בישראל ו.ת.א. - יפו
בעל דקרקע: החברה הברכנסילית להחשנה בע"מ ואג"ד
הפונדון: גדלר-גדלר-ציקסון אדריכלים, רח' הלסינקי 20, ת.א.

גוש: 7106 חלקות 5, 36, 33, 34, 37 וחלק רח' נחלת יצחק

- צאורים**
- גבול שטח התכנית
 - ת.ג.ע. כלולה
 - גוש
 - חלקה בקורת
 - אזור תעשייה ביוחד
 - " "
 - דרך בוצעת או דרוגה דרך
 - קיפא או באושרת
 - שטח למסילת הרכוז
 - בקנה או ענן להריוסה
 - בקנה קיים
 - שטח בקנה פתוח
 - פצפר הדרך
 - קו בקנה כחית
 - רוחב הדרך
 - חניה פרטית
 - קו ענן בקופות עליקת

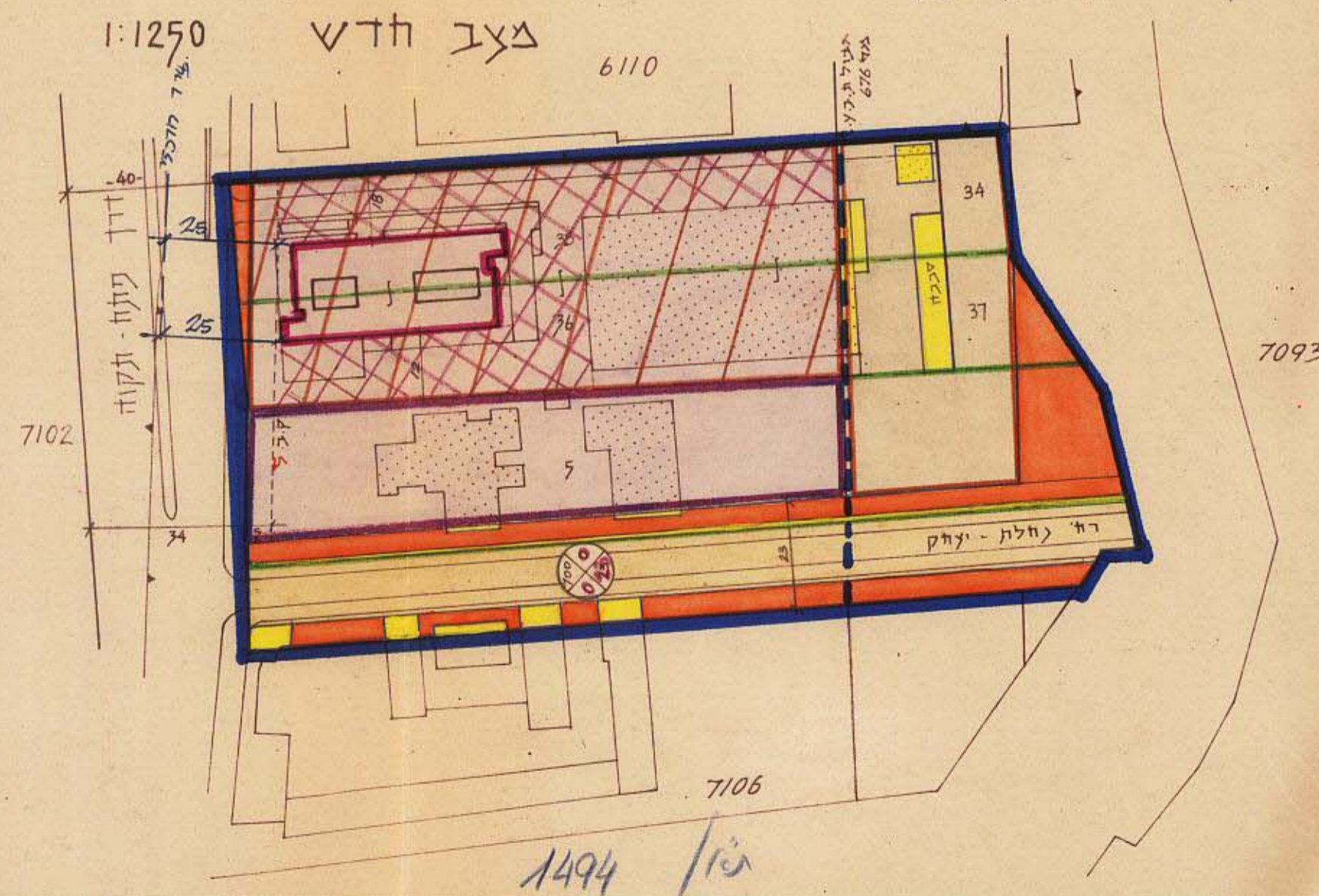
מצב קיים-לתי ת.ג.ע. פקודת "6"



1:2500 א.ז.

ד"ר שטח החלקות מאוחדות מס' 36, 33, 34, 37 לצורך חשיב אחוזי התכנית ויום מס'

מצב חדש 1:1250



מס' תכנית: 1014-2
מס' ת.ג.ע.: 1014-2
מס' חלקה: 1014-2
תאריך: 12.12.66
שם: 13

מס' תכנית: 1014-2
מס' ת.ג.ע.: 1014-2
מס' חלקה: 1014-2
תאריך: 12.12.66
שם: 13

מס' תכנית: 1014-2
מס' ת.ג.ע.: 1014-2
מס' חלקה: 1014-2
תאריך: 12.12.66
שם: 13